



REPUBBLICA DI SAN MARINO

UFFICIO PROGRAMMAZIONE ECONOMICA
E CENTRO ELABORAZIONE DATI E STATISTICA

LA POPOLAZIONE SCOLASTICA

SAMMARINESE

Anno Scolastico 2008/09



AREE TEMATICHE DELLE PUBBLICAZIONI



La popolazione scolastica sammarinese

Anno scolastico 2008/09

Ufficio Programmazione Economica e Centro Elaborazione Dati e Statistica

Via 28 Luglio, 192 - 47893 Borgo Maggiore — Repubblica di San Marino

Tel. 0549 885150 - Fax 0549 885154 - International area code (+) 378

E- mail statistica.upeceds@pa.sm

Si autorizza la riproduzione a fini non commerciali e con citazione della fonte.

INDICE

Capitolo		pagina
1 – Riepilogo		05
Tavola 1.1	Popolazione scolastica per ordine e anno scolastico	05
Tavola 1.2	Distribuzione percentuale degli alunni per ordine e anno scolastico	05
Tavola 1.3	Popolazione per fascia d'età	06
Tavola 1.4	Tasso di scolarità (studenti totali)	06
Tavola 1.5	Tasso di scolarità (studenti che studiano in modo prevalente)	06
Grafico 1.1	Andamento del tasso di scolarità per sesso	07
Grafico 1.2	Andamento del tasso di scolarità totale	07
2 – Scuola dell'Infanzia		08
Tavola 2.1	Sedi, alunni e insegnanti	08
Tavola 2.2	Alunni per sede e anni scolastici	08
3 - Scuola Elementare		09
Tavola 3.1	Sedi, alunni e insegnanti	09
Tavola 3.2	Alunni per sede e classe (A. S. 2008/09)	09
4 - Scuola Media		10
Tavola 4.1	Circoscrizioni, alunni e insegnanti	10
Tavola 4.2	Alunni per circoscrizione e classe (A. S. 2008/09)	10
5 - Scuola Secondaria Superiore e Formazione Professionale		11
Tavola 5.1	Studenti Scuole Superiori per sede e anno di corso (A. S. 2008/09)	11
Tavola 5.2	Studenti totali Scuole Superiori per tipologia e anno di corso (A. S. 2008/09)	11
Tavola 5.3	Studenti Scuole Superiori in territorio per tipologia (A. S. 2008/09)	12
Tavola 5.4	Insegnanti Scuole Secondarie Superiori (escluso il Centro di Formazione Professionale) (A. S. 2008/09)	12
Tavola 5.5	Studenti Scuole Superiori fuori territorio per tipologia (A. S. 2008/09)	12
Grafico 5.1	Studenti in territorio - Scuola Secondaria Superiore e Formazione Professionale	13
Grafico 5.2	Studenti fuori territorio - Scuola Secondaria Superiore e Formazione Professionale	13
Tavola 5.6	Studenti in territorio per tipo e anno di corso (A. S. 2008/09)	14
Tavola 5.7	Studenti fuori territorio per tipo e anno di corso (A. S. 2008/09)	15
Grafico 5.3	Studenti in territorio per tipologia	17
Grafico 5.4	Studenti fuori territorio per tipologia	17
Grafico 5.5	Studenti totali per tipologia	17

6/A - Università - Vecchio Ordinamento	18
Tavola 6/A.1 Studenti totali per tipo e anno di corso - Vecchio ordinamento (A. A. 2008/09)	18
Tavola 6/A.2 Studenti che studiano in modo prevalente—Vecchio ordinamento (A. A. 2008/09)	19
Tavola 6/A.3 Riepilogo: studenti che studiano in modo prevalente—Vecchio ordinamento (A. A. 2008/09)	19
Tavola 6/A.4 Riepilogo: studenti/lavoratori - Vecchio ordinamento (A. A. 2008/09)	19
6/B - Università – Nuovo Ordinamento	20
Tavola 6/B.1 Studenti totali per tipo e anno di corso—Nuovo Ordinamento (A. A. 2008/09)	20
Tavola 6/B.2 Studenti totali per aree—Nuovo ordinamento (A. A. 2008/09)	22
Tavola 6/B.3 Studenti che studiano in modo prevalente—Nuovo Ordinamento (A.A. 2008/09)	22
Tavola 6/B.4 Studenti universitari totali per ordinamento e anno di corso (A. A. 2008/09)	25
Tavola 6/B.5 Studenti universitari totali per condizione prevalente e anno di corso (A. A. 2008/09)	25
Grafico 6/B.1 Iscritti al 1° anno di università per area e sesso (Nuovo ordinamento)	26
Grafico 6/B.2 Iscritti al 1° anno di università per area (Nuovo ordinamento)	26
Grafico 6/B.3 Iscritti totali a corsi universitari per area e sesso (Nuovo ordinamento)	27
Grafico 6/B.4 Iscritti totali a corsi universitari per area (Nuovo ordinamento)	27

1 - RIEPILOGO

Tavola 1.1 - Popolazione scolastica per ordine e anno scolastico

		2004/05	2005/06	2006/07	2007/08	2008/09
Scuola dell'Infanzia	M	542	561	569	556	578
	F	518	493	486	472	470
	Totale	1060	1054	1055	1028	1048
Scuola Elementare	M	757	781	796	813	822
	F	688	716	736	760	746
	Totale	1445	1497	1532	1573	1568
Scuola Media	M	406	418	420	448	479
	F	376	387	398	412	416
	Totale	782	805	818	860	895
Scuola Secondaria Superiore e Formazione Professionale	M	621	647	686	684	692
	F	610	642	653	679	699
	Totale	1231	1289	1339	1363	1391
(*) di cui in territorio	M	294	284	294	293	311
	F	270	269	289	310	324
	<i>Totale</i>	564	553	583	603	635
Università e Corsi Parauniversitari	M	394	380	373	396	372
	F	546	482	499	533	502
	Totale	940	862	872	929	874
(*) di cui in territorio	M	11	10	7	20	26
	F	16	9	6	11	16
	<i>Totale</i>	27	19	13	31	42
Totale generale		5.458	5.507	5.616	5.753	5.776

Tavola 1.2 - Distribuzione percentuale degli alunni per ordine e anno scolastico

	2004/05	2005/06	2006/07	2007/08	2008/09
Scuola dell'Infanzia	19,42%	19,14%	18,79%	17,87%	18,14%
Scuola Elementare	26,47%	27,18%	27,28%	27,34%	27,15%
Scuola Media	14,33%	14,62%	14,57%	14,95%	15,50%
Scuola Secondaria Superiore e Formazione Professionale	22,55%	23,40%	13,46%	23,69%	24,08%
(*) di cui in territorio	10,33%	10,04%	10,38%	10,48%	10,99%
Università e Corsi Parauniversitari	17,22%	15,66%	15,30%	16,15%	15,13%
(*) di cui in territorio	0,49%	0,35%	0,23%	0,54%	0,73%

Tavola 1.3 - Popolazione per fascia d'età

		1997	1998	1999	2000	2001	2002	2003	2004	2005	2006	2007	2008
Fascia d'età 15-19	M	726	717	717	709	690	683	677	667	664	695	710	716
	F	701	669	643	637	643	638	624	615	639	663	666	686
	Totale	1.427	1.386	1.360	1.346	1.333	1.321	1.301	1.282	1.303	1.358	1.376	1.402
Fascia d'età 20-24	M	849	838	822	803	801	796	782	776	770	738	721	709
	F	854	825	810	798	807	780	761	718	705	696	689	678
	Totale	1.703	1.663	1.632	1.601	1.608	1.576	1.543	1.494	1.475	1.434	1.410	1.387

Tavola 1.4 - Tasso di scolarità (studenti totali)

Maschi	1997/98	1998/99	1999/00	2000/01	2001/02	2002/03	2003/04	2004/05	2005/06	2006/07	2007/08	2008/09
Scuola Secondaria Superiore	92%	92%	94%	90%	97%	96%	95%	90.70%	95%	96%	94%	94%
Università	46%	47%	48%	50%	49%	50%	53%	50.77%	49%	50%	54%	52%
Femmine	1997/98	1998/99	1999/00	2000/01	2001/02	2002/03	2003/04	2004/05	2005/06	2006/07	2007/08	2008/09
Scuola Secondaria Superiore	95%	95%	97%	96%	90%	97%	98%	98.21%	100%	98%	100%	100%
Università	58%	62%	66%	70%	70%	69%	73%	75.91%	68%	71%	77%	74%
Totale	1997/98	1998/99	1999/00	2000/01	2001/02	2002/03	2003/04	2004/05	2005/06	2006/07	2007/08	2008/09
Scuola Secondaria Superiore	93%	93%	96%	93%	94%	96%	96%	94.31%	97%	97%	97%	97%
Università	52%	54%	57%	60%	59%	60%	63%	62.85%	58%	61%	66%	63%

Tavola 1.5 - Tasso di scolarità (studenti che studiano in modo prevalente)

		Anno Scolastico 2003/2004	Anno Scolastico 2004/2005	Anno Scolastico 2005/2006	Anno Scolastico 2006/2007	Anno Scolastico 2007/2008	Anno Scolastico 2008/2009
Maschi	Scuola Secodaria Superiore	92%	90%	95%	96%	94%	94%
	Università	42%	40%	39%	40%	43%	44%
Femmine	Scuola Secodaria Superiore	96%	97%	99%	97%	100%	100%
	Università	57%	60%	53%	59%	63%	63%
Totale	Scuola Secodaria Superiore	94%	94%	97%	97%	97%	97%
	Università	49%	50%	45%	49%	52%	53%

Grafico 1.1 - Andamento del Tasso di Scolarità per sesso

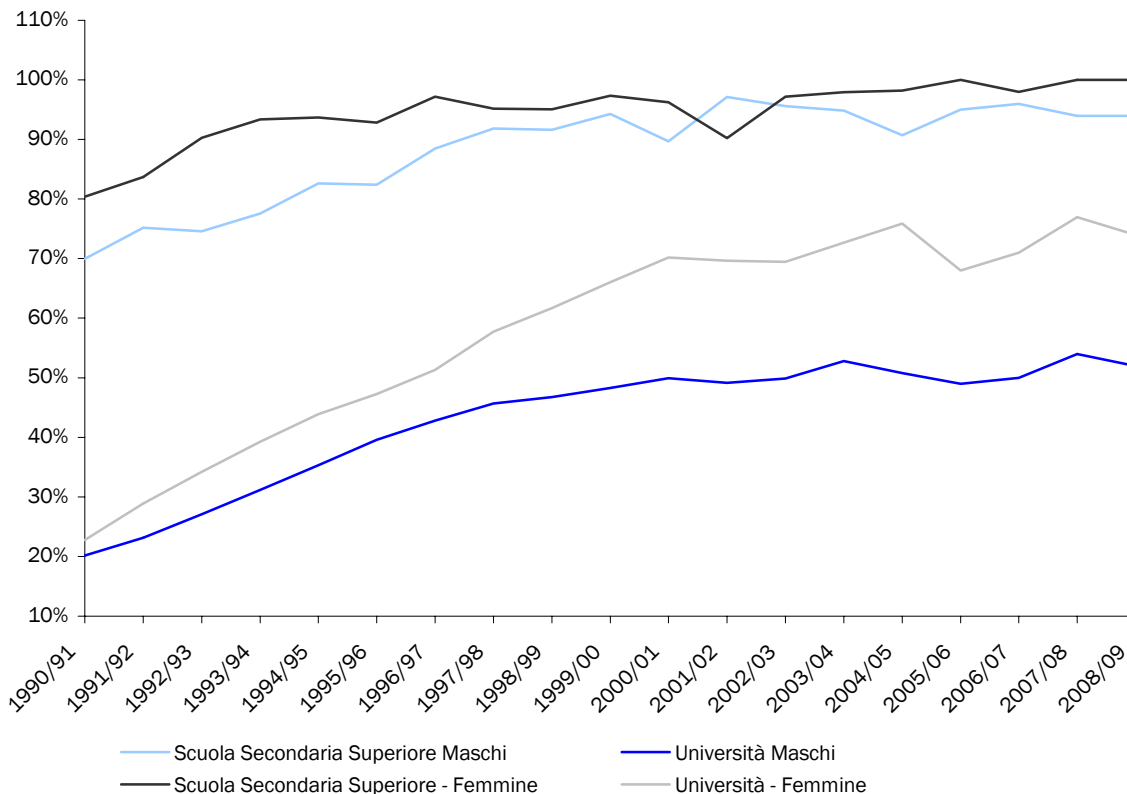
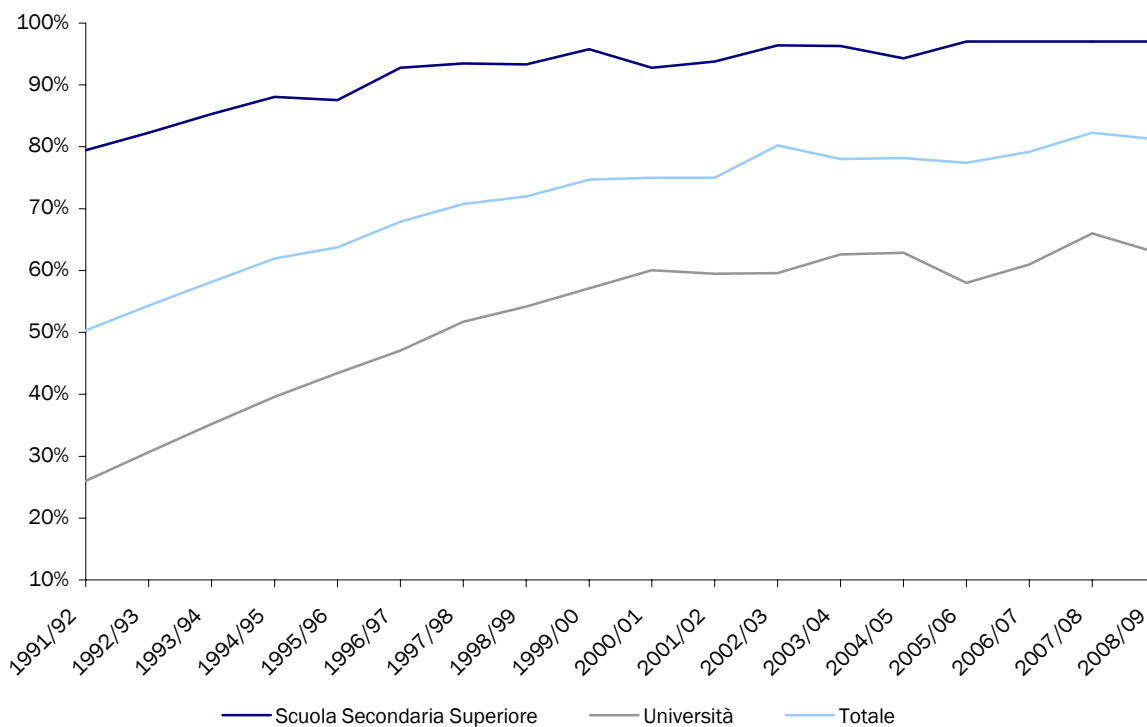


Grafico 1.2 - Andamento del Tasso di Scolarità Totale



2 - SCUOLA DELL'INFANZIA

Tavola 2.1 - Sedi, alunni e insegnanti

Anno	SEDI	Alunni			Educatori/Insegnanti			Media alunni per insegnante
		M	F	Totale	M	F	Totale	
2004/05	14	542	518	1060	4	135	139	7,6
2005/06	14	561	493	1054	4	137	141	7,5
2006/07	14	569	486	1055	4	140	144	7,3
2007/08	14	556	472	1028	4	133	137	7,5
2008/09	14	578	470	1048	5	138	142	7,4

N.B. Gli educatori/insegnanti che insegnano in più di una sede vengono contati una sola volta

Tavola 2.2 - Alunni per sede e anni scolastici

SEDI	2005/2006			2006/2007			2007/2008			2008/2009		
	M	F	Totale	M	F	Totale	M	F	Totale	M	F	Totale
Acquaviva	35	41	76	39	39	78	38	40	78	51	38	89
Borgo	48	62	110	49	62	111	59	53	112	61	49	110
Ca' Ragni	57	36	93	50	39	89	53	49	102	48	49	97
Cailungo	57	29	86	57	27	84	54	28	82	43	43	86
Chiesanuova	19	22	41	18	14	32	18	14	32	18	11	29
Dogana	48	36	84	43	37	80	37	38	75	34	40	74
Domagnano	49	43	92	42	48	90	51	45	96	54	42	96
Faetano	26	20	46	30	23	53	25	25	50	26	25	51
Falciano	42	40	82	49	36	85	51	31	82	52	34	86
Fiorentino	37	34	71	38	34	72	35	26	61	43	23	66
Montegiardino	23	18	41	23	19	42	19	12	31	25	11	36
Murata	37	28	65	44	30	74	40	35	75	42	37	79
Città	41	42	83	46	31	77	37	28	65	39	26	65
Serravalle	42	42	84	41	47	88	39	48	87	42	42	84
Totale	561	493	1054	569	486	1055	556	472	1028	578	470	1048

3 - SCUOLA ELEMENTARE

Tavola 3.1 - Sedi, alunni e insegnanti

Anno	Scuole	Sezioni	Alunni			Insegnanti			Media alunni per insegnante
			M	F	Totale	M	F	Totale	
2004/05	14	89	757	688	1445	22	212	234	6,2
2005/06	14	90	781	716	1497	23	222	245	6,1
2006/07	14	89	796	736	1.532	23	215	238	6,4
2007/08	14	88	813	760	1.573	22	226	248	6,3
2008/09	14	89	822	746	1.568	23	229	252	6,2

N.B. Gli insegnanti che insegnano in più di una sede vengono contati una sola volta

Tavola 3.2 - Alunni per sede e classe (Anno scolastico 2008/09)

Sede	Sezioni	Alunni			1° anno		2° anno		3° anno		4° anno		5° anno	
		M	F	Totale	Sezioni	Alunni	Sezioni	Alunni	Sezioni	Alunni	Sezioni	Alunni	Sezioni	Alunni
Acquaviva	5	53	53	106	1	20	1	22	1	22	1	20	1	22
Borgo Maggiore	10	86	94	180	2	30	2	31	2	41	2	35	2	43
Cà Ragni	5	55	39	94	1	19	1	20	1	16	1	19	1	20
Cailungo	5	59	34	93	1	21	1	21	1	15	1	18	1	18
Chiesanuova	5	30	35	65	1	13	1	10	1	20	1	12	1	10
Dogana	6	57	48	105	2	30	1	22	1	20	1	16	1	17
Domagnano	9	97	74	171	2	35	2	41	2	32	2	42	1	21
Faetano	5	37	38	75	1	14	1	17	1	14	1	15	1	15
Falciano	6	50	58	108	1	17	1	22	1	22	2	31	1	16
Fiorentino	6	45	55	100	1	15	2	33	1	14	1	18	1	20
Montegiardino	5	32	33	65	1	9	1	18	1	9	1	13	1	16
Murata	6	67	41	108	1	19	1	20	1	18	1	20	2	31
San Marino Città	6	46	51	97	1	16	1	20	1	19	2	27	1	15
Serravalle	10	108	93	201	2	39	2	44	2	36	2	40	2	42
Totale	89	822	746	1568	18	297	18	341	17	298	19	326	17	306

4 - SCUOLA MEDIA

Tavola 4.1 - Circoscrizioni, alunni e insegnanti

Anno	Circoscrizioni	Sezioni	Alunni			Insegnanti			Media alunni per insegnante
			M	F	Totale	M	F	Totale	
2004/05	3	54	406	376	782	39	106	145	5,4
2005/06	3	54	418	387	805	35	109	144	5,6
2006/07	3	54	420	398	818	34	115	149	5,5
2007/08	3	54	448	412	860	36	116	152	5,7
2008/09	3	54	479	416	895	36	131	167	5,4

N.B.: dall'anno scolastico 2004/05 gli insegnanti che insegnano in più di una sede vengono contati una sola volta

Tavola 4.2 - Alunni per circoscrizione e classe (Anno scolastico 2008/09)

Circoscrizione	Sezioni	Alunni			1° Anno		2° Anno		3° Anno		
		M	F	Totale	Sezioni	Alunni	Sezioni	Alunni	Sezioni	Alunni	
1 ^a - Città	18	173	152	325	6	109	6	123	6	93	
2 ^a - Serravalle	18	146	143	289	6	104	6	96	6	89	
3 ^a - Fiorentino	18	160	121	281	6	97	6	94	6	90	
Totale	54	479	416	895	0	18	310	18	313	18	272

5 - SCUOLA SECONDARIA SUPERIORE E FORMAZIONE PROFESSIONALE

Tavola 5.1 - Studenti Scuole Superiori per sede e anno di corso (Anno scolastico 2008/09)

		Anno di frequenza					Totale
		1°	2°	3°	4°	5°	
In territorio	M	102	74	56	29	50	311
	F	100	71	55	51	47	324
	Totale	202	145	111	80	97	635
Fuori territorio	M	74	81	75	75	76	381
	F	72	79	74	76	74	375
	Totale	146	160	149	151	150	756
Totale Generale	M	176	155	131	104	126	692
	F	172	150	129	127	121	699
	Totale	348	305	260	231	247	1.391

Tavola 5.2 - Studenti totali Scuole Superiori per tipologia e anno di corso (Anno scolastico 2008/09)

		Totale Iscritti			Anni di corso						
		M	F	Totale	1°	2°	3°	4°	5°	6°	7°
FORMAZIONE PROFESSIONALE	Industriale	53	2	55	22	16	9	4	4	.	.
	Commerciale	32	48	80	11	20	16	21	12	.	.
	Alberghiero	32	13	45	16	9	8	8	4	.	.
	Sociale	.	29	29	16	13
	Totale	117	92	209	65	58	33	33	20	.	.
ISTRUZIONE TECNICA	Industriale	107	8	115	27	24	22	17	25	.	.
	Commerciale	63	52	115	21	18	23	29	24	.	.
	Agrario	7	.	7	3	2	1	1	.	.	.
	Per geometri	34	7	41	7	12	4	7	11	.	.
	Per il turismo	8	25	33	8	5	8	3	9	.	.
	Aeronautico	1	.	1	1	.	.
Totale	220	92	312	66	61	58	57	70	.	.	
ISTRUZIONE LICEALE	Licei	328	480	808	200	168	164	127	149	.	.
	Totale	328	480	808	200	168	164	127	149	.	.
ISTRUZIONE ARTISTICA	Istituti d'arte	15	27	42	10	7	4	14	7	.	.
	Conservatori di musica	2	.	2	.	.	1	.	1	.	.
	Totale	17	27	44	10	7	5	14	8	.	.
SCUOLA SUPERIORE NON SPECIFICATA	Scuola Superiore non specificata	10	8	18	7	11
	Totale	10	8	18	7	11
Totale Generale		692	699	1.391	348	305	260	231	247	.	.

Tavola 5.3 - Studenti Scuole Superiori in territorio per tipologia (Anno scolastico 2008/09)

		Totale Iscritti			Anno di frequenza				
		M	F	Totale	1°	2°	3°	4°	5°
FORMAZIONE PROFESSIONALE	Industriale	28	.	28	16	12	.	.	.
	Sociale	.	27	27	15	12	.	.	.
	Totale	28	27	55	31	24	.	.	.
ISTRUZIONE TECNICA	Industriale	25	2	27	19	8	.	.	.
	Totale	25	2	27	19	8	.	.	.
ISTRUZIONE LICEALE	Liceo	258	295	553	152	113	111	80	97
	Totale	258	295	553	152	113	111	80	97
Totale Generale		311	324	635	202	145	111	80	97

Tavola 5.4 - Insegnanti Scuole Secondarie Superiori (escluso il Centro di Formazione Professionale) (Anno scolastico 2008/09)

	Alunni	Media alunni per insegnante
Posti cattedra	86	
Totale	86	635
		7,4

Tavola 5.5 - Studenti Scuole Superiori fuori territorio per tipologia (Anno scolastico 2008/09)

		Totale Iscritti			Anno di frequenza						
		M	F	Totale	1°	2°	3°	4°	5°	6°	7°
FORMAZIONE PROFESSIONALE	Industriale	25	2	27	6	4	9	4	4	.	.
	Commerciale	32	48	80	11	20	16	21	12	.	.
	Alberghiero	32	13	45	16	9	8	8	4	.	.
	Sociale	.	2	2	1	1
	Totale	89	65	154	34	34	33	33	20	.	.
ISTRUZIONE TECNICA	Industriale	82	6	88	8	16	22	17	25	.	.
	Commerciale	63	52	115	21	18	23	29	24	.	.
	Agrario	7	.	7	3	2	1	1	.	.	.
	Per geometri	34	7	41	7	12	4	7	11	.	.
	Per il turismo	8	25	33	8	5	8	3	9	.	.
	Aeronautico	1	.	1	1	.	.
	Totale	195	90	285	47	53	58	57	70	.	.
ISTRUZIONE LICEALE	Liceo	70	185	255	48	55	53	47	52	.	.
	Totale	70	185	255	48	55	53	47	52	.	.
ISTRUZIONE ARTISTICA	Istituti d'arte	15	27	42	10	7	4	14	7	.	.
	Conservatori di musica	2	.	2	.	.	1	.	1	.	.
	Totale	17	27	44	10	7	5	14	8	.	.
SCUOLA SUPERIORE NON SPECIFICATA	Scuola Superiore non specificata	10	8	18	7	11
	Totale	10	8	18	7	11
Totale Generale		381	375	756	146	160	149	151	150	.	.

Grafico 5.1 - Studenti in territorio - Scuola Secondaria Superiore e Formazione Professionale

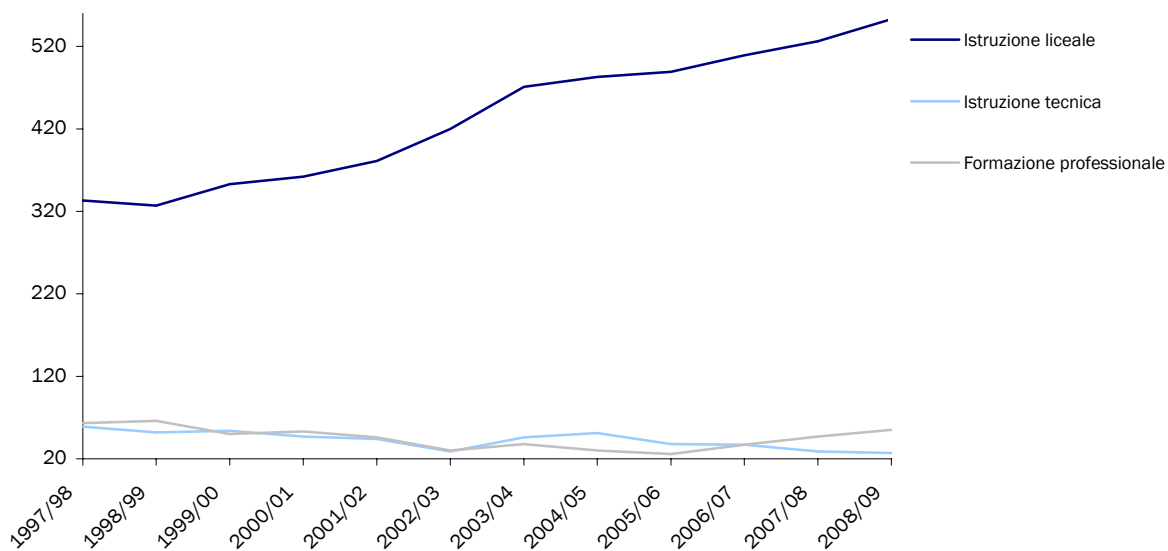


Grafico 5.2 - Studenti fuori territorio - Scuola Secondaria Superiore e Formazione Professionale

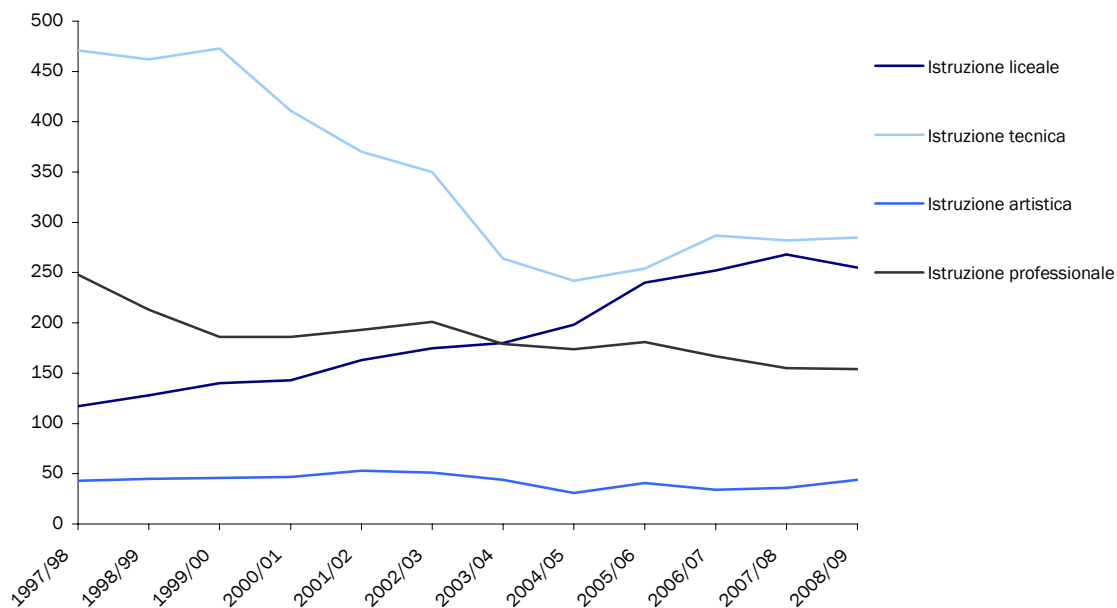


Tavola 5.6 - Studenti in territorio per tipo e anno di corso (Anno scolastico 2008/09)

Tipo di corso		Totale iscritti			Anno di corso									
					1°		2°		3°		4°		5°	
		M	F	T	M	F	M	F	M	F	M	F	M	F
FORMAZIONE PROFESSIONALE (1)	Industriale													
		28	.	28	16	.	12
	Elettricisti installatori ed elettromeccanici	28	.	28	16	.	12
	Sociale	.	27	27	.	15	.	12
	Estetista-truccatrice	.	27	27	.	15	.	12
	Totale	28	27	55	16	15	12	12
ISTRUZIONE TECNICA	Industriale	25	2	27	17	2	8
	Biennio propedeutico	25	2	27	17	2	8
	Totale	25	2	27	17	2	8
ISTRUZIONE LICEALE	Licei	258	295	553	69	83	54	59	56	55	29	51	50	47
	Liceo scientifico	117	88	205	29	18	25	21	19	22	16	13	28	14
	Liceo linguistico	12	78	90	4	20	1	9	7	20	.	19	.	10
	Liceo classico	13	45	58	5	10	1	15	4	3	.	5	3	12
	Liceo economico	116	84	200	31	35	27	14	26	10	13	14	19	11
	Totale	258	295	553	69	83	54	59	56	55	29	51	50	47
Totale Generale		311	324	635	102	100	74	71	56	55	29	51	50	47

ISTITUTO MUSICALE SAMMARINESE (2)				Periodo di prova									
				1°		2°		3°		4°		5°	
	M	F	T	M	F	M	F	M	F	M	F	M	F
Studi preparatori e di prova	101	89	190	46	35	33	27	22	22	0	2	0	3
				Anno di corso									
Corsi di specializzazione	44	77	121	36	37	16	15	9	.	3	1	4	.
				1°	2°	3°	4°	5°	6°	7°	8°	9°	10°
Totale (3)	145	166	311										

(1) Rilascia attestato di qualifica, valido per lavoro in territorio.

(2) Ente morale non parificato. Per ottenere il diploma è necessario sostenere gli esami in altri istituti.

(3) Non computato nel totale degli studenti in quanto compatibili con altri studi o altre condizioni professionali; accessibile anche a minori di 14 anni.

Tavola 5.7 - Studenti fuori territorio per tipo e anno di corso (Anno scolastico 2008/09)

Tipo di corso	Totale iscritti			Anno di corso									
				1°		2°		3°		4°		5°	
	M	F	T	M	F	M	F	M	F	M	F	M	F
Industriale	25	2	27	5	.	4	0	8	1	4	0	4	0
Odontotecnici	1	1	2	1	1
Elettricisti installatori ed elettromeccanici	1	.	1	.	.	1
Operatore elettrico	1	.	1	1
Operatore grafico	.	1	1	1
Meccanici	3	.	3	1	.	1	.	1
Elettricisti	2	.	2	1	.	.	.	1
Legatori libri	1	.	1	1
Tecnico industrie elettriche ed elettroniche	3	.	3	1	.	2	.	.	.
Tecnico industrie meccaniche	2	.	2	2	.
Abilitazione all'esercizio delle arti ausiliarie	3	.	3	.	.	1	.	1	.	.	.	1	.
Tecnico sistemi energetici	1	.	1	1
Tecnico industrie elettroniche	3	.	3	2	.	1	.
Operatore elettronico	2	.	2	2
Installatore apparecchiature elettriche ed ele	1	.	1	.	.	1
Tecnico industrie elettrotecnico	1	.	1	1
Commerciale	32	48	80	6	5	10	10	7	9	5	16	4	8
Biennio addetti alla segreteria e contabilità d'azienda	11	7	18	5	4	6	3
Addetti alla segreteria d'azienda	3	5	8	.	.	3	5
Addetti alla contabilità d'azienda	.	2	2	1	.	1	.	.
Corrispondenti commerciali	1	.	1	1
Operatore della gestione aziendale e informatica	1	3	4	.	.	.	2	1	1
Biologico	1	1	2	.	1	1	.	.	.
Geometra	1	1	2	.	.	1	.	.	1
Segretario d'amministrazione	1	12	13	1	4	.	5	.	3
Analista contabile	2	2	4	2	1	.	1	.	.
Tecnico gestione aziendale informatico	2	5	7	1	.	1	4	.	1
Operatore economico aziendale turistico	7	8	15	2	.	2	5	3	3
Operatore commerciale	2	2	4	1	1	.	1	1
Alberghiero	32	13	45	14	2	6	3	6	2	5	3	1	3
Biennio servizi alberghieri-	6	.	6	5	.	1
Addetti ai servizi di sala bar	6	4	10	1	1	4	3	1
Addetti alla segreteria e amministrazione	.	1	1	1
Operatore ai servizi di ricevimento	1	.	1	1
Cucina	12	2	14	7	1	1	.	1	.	3	1	.	.
Istituto professionale alberghiero	1	1	2	1	1
Tecnico delle attività alberghiere	4	1	5	3	.	1	1	.	.
Operatore turistico	.	1	1	1
Tecnico dei servizi turistici	1	1	2	1	.	.	1	.	.
Tecnico dei servizi di ristorazione	1	2	3	1	.	.	2
Sociale	.	2	2	.	1	.	1
Acconciatori unisex	.	1	1	.	1
Estetista-	.	1	1	.	.	.	1
Totale	89	65	154	25	9	20	14	21	12	14	19	9	11

Tipo di corso		Totale iscritti			Anno di corso									
					1°		2°		3°		4°		5°	
		M	F	T	M	F	M	F	M	F	M	F	M	F
ISTRUZIONE TECNICA	Industriale	82	6	88	4	4	15	1	22	0	17	0	24	1
	Biennio propedeutico	21	5	26	4	4	15	1	2
	Elettrotecnica	3	.	3	1	.	2	.	.	.
	Meccanica	17	.	17	6	.	2	.	9	.
	Elettrico	5	.	5	2	.	1	.	2	.
	Chimica	7	1	8	3	.	3	.	1	1
	Chimica tintoria	1	.	1	1	.
	Informatica	18	.	18	7	.	3	.	8	.
	Elettronica e telecomunicazioni	4	.	4	3	.	.	1	.
	Elettrotecnica e automazione	6	.	6	1	.	3	.	2	.
	Commerciale	63	52	115	10	11	6	12	15	8	17	12	15	9
	Ragioneria	61	51	112	10	11	6	12	13	8	17	12	15	8
	Ragionieri-programmatori	2	1	3	2	1
	Agrario	7	.	7	3	.	2	.	1	.	1	.	.	.
	Agraria	7	.	7	3	.	2	.	1	.	1	.	.	.
	Per geometri	34	7	41	5	2	12	.	4	.	5	2	8	3
	Geometri	34	7	41	5	2	12	.	4	.	5	2	8	3
Per il turismo	8	25	33	2	6	1	4	1	7	2	1	2	7	
Turismo	8	25	33	2	6	1	4	1	7	2	1	2	7	
Aeronautico	1	.	1	1	.	
Perito aeronautico	1	.	1	1	.	
Totale	195	90	285	24	23	36	17	43	15	42	15	50	20	
ISTRUZIONE LICEALE	Licei	70	198	268	16	33	18	42	8	48	14	34	14	41
	Liceo della comunicazione	4	50	54	1	8	2	10	.	8	1	11	.	13
	Liceo scienze sociali	1	6	7	1	3	.	2	.	.
	Liceo pedagogico	5	39	44	1	7	3	2	.	19	1	6	.	5
	Liceo delle scienze della formazione	.	7	7	.	1	.	2	.	2	.	1	.	1
	Liceo psico-pedagogico	.	2	2	.	1	.	.	.	1
	Liceo delle scienze della formazione	.	9	9	.	1	.	4	.	3	.	1	.	.
	Liceo psico-pedagogico	.	4	4	.	.	.	1	3
	Liceo scientifico	47	51	98	13	12	10	15	6	5	8	7	10	12
	Liceo linguistico	1	7	8	.	1	1	2	.	2	.	1	.	1
	Liceo artistico	5	10	15	1	.	.	2	.	3	2	1	2	4
	Liceo classico	6	12	18	.	2	2	2	1	2	2	4	1	2
	Liceo economico	1	1	2	.	.	.	1	1	.
Totale	70	198	268	16	33	18	42	8	48	14	34	14	41	
ISTRUZIONE ARTISTICA	Istituti d'arte	15	27	42	4	6	2	5	2	2	5	9	2	5
	Istituti d'arte	7	17	24	3	6	.	5	2	.	1	4	1	2
	Abbigliamento e moda del costume	2	2	4	.	.	1	.	.	.	1	1	.	1
	Arti grafiche	.	1	1	1
	Arte grafica pubblicitaria	1	1	2	1	1	.	.
	Disegno animato	1	.	1	1	.	.	.
	Arte della fotografia artistica	.	1	1	1	.	.	.
	Grafica pubblicitaria e fotografia	3	2	5	1	.	1	.	.	1	1	.	.	1
	Cinema d'animazione	1	2	3	2	1	.
	Corso quinquennale di sperimentazione	.	1	1	1
Totale	15	27	42	4	6	2	5	2	2	5	9	2	5	
Conservatori di musica	Contrabbasso	1	.	1	1	.
	Tromba e trombone	1	.	1	.	.	.	1	
	Totale	2	.	2	.	.	.	1	1	.
Scuola Secondaria Superiore non specificata		10	8	18	5	2	5	6	
	Totale	10	8	18	5	2	5	6	
Totale Generale		381	375	756	74	72	81	79	75	74	75	76	76	74

Grafico 5.3 - Studenti in territorio per tipologia

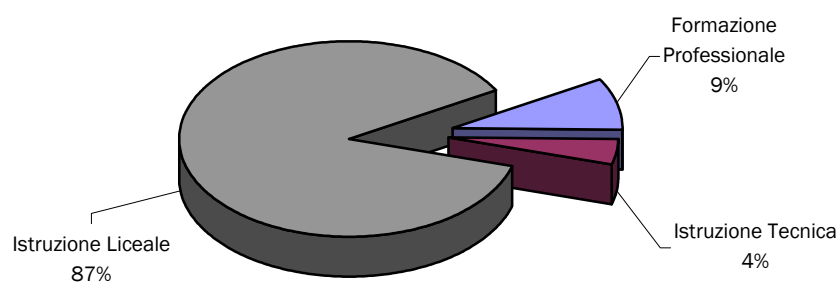


Grafico 5.4 - Studenti fuori territorio per tipologia

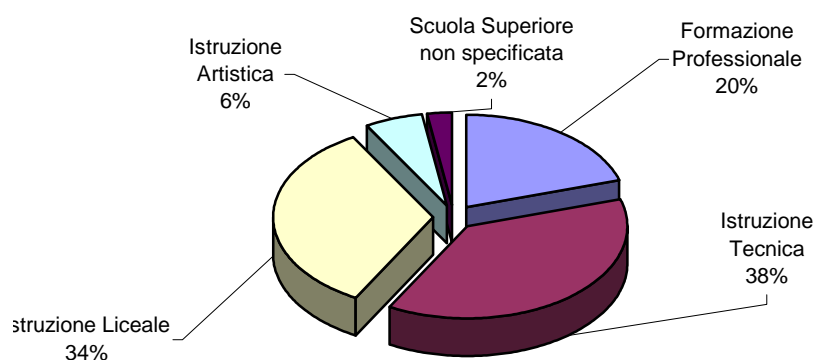
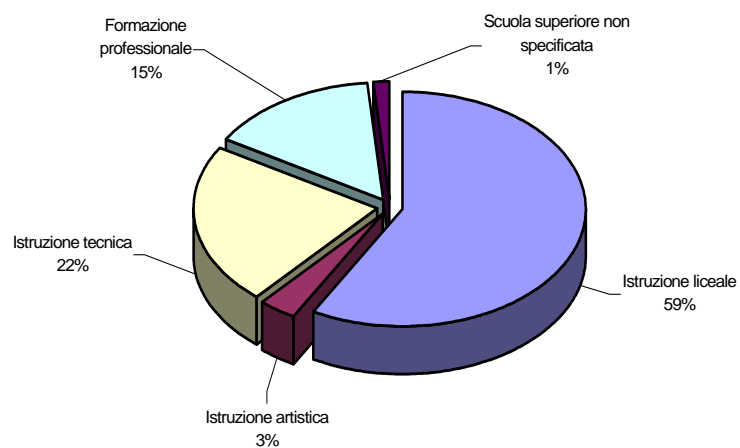


Grafico 5.5 - Studenti totali per tipologia



6 / A - UNIVERSITÀ VECCHIO ORDINAMENTO

**Tavola 6/A.1 - Studenti TOTALI per tipo e anno di corso - Vecchio ordinamento
(Anno accademico 2008/09)**

Tipo di corso		Totale iscritti			Anno di corso													
					1°		2°		3°		4°		5°		6°		Fuori corso	
		M	F	T	M	F	M	F	M	F	M	F	M	F	M	F		
ISTRUZIONE ARTISTICA	Accademia di belle arti indirizzo non specificato	4	10	14	1	3	1	1	2	1	0	2	0	0	0	0	0	3
	Pittura	1	5	6	.	1	.	.	1	1	3
	Arti visive e multimediali	.	1	1	.	1
	Fotografia-pubblicità	1	1	2	.	1	.	.	1
	Fotografia-pubblicità	.	1	1	1
	Industrie artistiche	.	1	1	1
	Grafic Design	2	.	2	1	.	1
	COBASLID	.	1	1	.	.	.	1
	Totale	4	10	14	1	3	1	1	2	1	.	2	3	
ISTRUZIONE PARAUNIVERSITARIA	Scienze sociali	1	.	1	1	.
	Economia e amministrazione delle imprese	1	.	1	1	.
	Totale	1	.	1	1	.
	Totale Generale Istruzione Parauniversitaria	5	10	15	1	3	1	1	2	1	0	2	0	0	0	0	1	3
ISTRUZIONE UNIVERSITARIA	Scienze sociali	0	4	4	0	0	0	0	0	0	0	0	0	1	0	0	0	3
	Psicologia	.	1	1	1
	Giurisprudenza	.	1	1	1
	Scienze della formazione	.	1	1	1
	Scienze della comunicazione	.	1	1	1
	Scienze esatte e naturali	1	.	1	1	.
	Scienze naturali	1	.	1	1	.
	Scienze umane	1	2	3	0	0	0	0	0	0	0	0	0	0	0	0	1	2
	Filosofia	.	1	1	1
	Teologia	1	.	1	1	.
	Conservazione dei beni culturali	.	1	1	1
	Arti	1	0	1	0	0	0	0	0	0	0	0	0	0	0	0	1	0
	Dams	1	.	1	1	.
		Totale	3	6	9	1	.	.	3	5
	Totale Generale	8	16	24	1	3	1	1	2	1	.	2	.	1	.	4	8	

Tavola 6/A.2 - Studenti che studiano IN MODO PREVALENTE - Vecchio ordinamento
(Anno accademico 2008/09)

Tipo di corso		Totale Iscritti			Anno di corso														
					1°		2°		3°		4°		5°		6°		Fuori corso		
		M	F	Totale	M	F	M	F	M	F	M	F	M	F	M	F			
ISTRUZIONE ARTISTICA	Accademia di belle arti indirizzo non specificato	4	9	13	1	3	1	0	2	1	0	2	0	0	0	0	0	3	
	Pittura	1	5	6	.	1	.	.	1	1	3	
	Arti visive e multimediali	.	1	1	.	1	
	Fotografia-pubblicità	1	1	2	.	1	.	.	1	
	Industrie artistiche	.	1	1	1	
	Grafic Design	.	1	1	1	
	Totale	4	9	13	1	3	1	.	2	1	.	2	.	0	.	.	.	3	
ISTRUZIONE UNIVERSITARIA	Scienze sociali	0	2	2	0	0	0	0	0	0	0	0	0	1	0	0	0	1	
	Psicologia	.	1	1	1	
	Scienze della formazione	.	1	1	1	
	Scienze umane	1	1	2	0	0	0	0	0	0	0	0	0	0	0	0	1	1	
	Teologia	1	.	1	1	.
	Conservazione dei beni culturali	.	1	1	1
Totale	1	3	4	1	.	.	1	2		
Totale Generale		5	12	17	1	3	1	.	2	1	.	2	.	1	.	.	1	5	

Tavola 6/A.3 - Riepilogo: studenti che studiano IN MODO PREVALENTE - Vecchio ordinamento
(Anno accademico 2008/09)

Tipo di corso		Totale Iscritti			Anno di corso													
					1°		2°		3°		4°		5°		6°		Fuori corso	
		M	F	Totale	M	F	M	F	M	F	M	F	M	F	M	F		
ISTRUZIONE ARTISTICA	Totale	4	9	13	1	3	1	.	2	1	.	2	3
ISTRUZIONE UNIVERSITARIA	Totale	1	3	4	1	.	.	1	2	
Totale Generale		5	12	17	1	3	1	.	2	1	.	2	.	1	.	1	5	

Tavola 6/A.4 - Riepilogo: studenti /lavoratori - Vecchio ordinamento (Anno accademico 2008/09)

Tipo di corso		Totale Iscritti			Anno di corso													
					1°		2°		3°		4°		5°		6°		Fuori corso	
		M	F	Totale	M	F	M	F	M	F	M	F	M	F	M	F		
ISTRUZIONE ARTISTICA	Totale	.	1	1	.	.	.	1
ISTRUZIONE PARAUNIVERSITARIA	Totale	1	.	1	1	.	
ISTRUZIONE UNIVERSITARIA	Totale	2	3	5	2	3	
Totale Generale		3	4	7	0	0	0	1	0	0	0	0	0	0	0	3	3	

6 / B - UNIVERSITÀ NUOVO ORDINAMENTO

**Tavola 6/B.1 - Studenti TOTALI per tipo e anno di corso - Nuovo ordinamento
(Anno accademico 2008/09)**

Tipo di corso		Totale Iscritti			Anno di corso											
					1°		2°		3°		4°		5°		Fuori corso	
		M	F	Totale	M	F	M	F	M	F	M	F	M	F		
LAUREE DI PRIMO LIVELLO	Area umanistica	40	160	200	5	30	13	38	8	42	0	0	0	1	14	49
	Lettere	4	17	21	1	7	.	4	2	3	1	3
	Scienze dei beni culturali	3	1	4	1	.	2	.	.	1
	Scienze della comunicazione	12	14	26	1	2	2	2	2	4	.	.	.	1	7	5
	Scienze e tecnologie delle arti figurative, musica, spettacolo e moda	1	4	5	.	1	.	.	1	3
	Filosofia	7	2	9	1	1	2	.	1	1	3	.
	Scienze storiche	2	.	2	.	.	1	1	.
	Scienze della mediazione linguistica	2	2	4	.	1	1	.	1	1
	Lingue e culture moderne	5	27	32	1	6	3	9	.	6	1	6
	Scienze dell'educazione e della formazione	2	84	86	.	10	1	23	1	25	26
	Scienze e tecniche psicologiche	2	9	11	.	2	1	.	.	2	1	5
	Area sociale	107	77	184	25	19	28	14	15	13	0	0	0	0	39	31
	Scienze dell'economia e della gestione aziendale	47	27	74	13	9	13	8	7	4	14	6
	Scienze economiche	27	20	47	8	8	10	2	5	4	4	6
	Scienze statistiche	5	4	9	1	1	.	2	1	1	3	.
	Scienze del servizio sociale	.	2	2	1	1
	Scienze politiche e delle relazioni internazionali	12	9	21	2	.	3	1	2	3	5	5
	Scienze dell'amministrazione	2	.	2	.	.	1	1	.
	Scienze giuridiche	13	11	24	.	.	1	1	12	10
	Scienze sociali per la cooperazione, lo sviluppo e la pace	1	1	2	1	1
	Scienze sociologiche	.	3	3	.	1	2
	Area tecnica	53	57	110	9	12	17	11	11	13	0	0	0	0	16	21
	Scienze dell'architettura e dell'ingegneria edile	8	5	13	1	1	4	1	1	1	2	2
	Ingegneria civile e ambientale	2	4	6	.	1	2	.	.	1	2
	Ingegneria dell'informazione	18	3	21	5	2	4	.	5	4	1
	Ingegneria industriale	9	6	15	2	2	3	3	2	1	2	.
	Professioni sanitarie infermieristiche e professione sanitaria os	3	23	26	1	3	1	6	.	8	1	6
	Professioni sanitarie della riabilitazione	2	4	6	.	.	.	1	1	1	3
	Professioni sanitarie tecniche	2	2	4	1	2	1
	Scienze delle attività motorie e sportive	9	10	19	.	3	3	.	2	1	4	6
	Area scientifica	30	35	65	10	11	4	6	4	7	0	0	0	0	12	11
	Biotecnologie	2	3	5	1	1	.	.	1	1	1
	Scienze biologiche	5	14	19	1	4	1	3	1	1	2	6
Scienze della terra	.	1	1	.	1	
Scienze e tecnologie agrarie, agroalimentari e forestali	4	2	6	1	.	2	.	.	2	1	.	
Scienze e tecnologie chimiche	2	1	3	2	1	
Scienze e tecnologie farmaceutiche	3	7	10	2	2	.	2	.	1	1	2	
Scienze e tecnologie fisiche	1	.	1	1	
Scienze e tecnologie informatiche	12	2	14	2	1	1	.	2	1	7	.	
Scienze matematiche	1	5	6	.	1	.	1	.	1	1	2	
Totale	230	329	559	49	72	62	69	38	75	.	.	.	1	81	112	

Tipo di corso		Totale Iscritti			Anno di corso														
					1°		2°		3°		4°		5°		6°		Fuori corso		
		M	F	Totale	M	F	M	F	M	F	M	F	M	F	M	F			
LAUREE SPECIALISTICHE	Area sociale	22	17	39	7	6	5	4	0	0	0	0	0	0	0	0	10	7	
	Finanza	4	.	4	3	.	1	
	Scienze dell'economia	1	2	3	.	.	.	1	1	1	
	Scienze economico-	10	10	20	3	5	3	3	4	2	
	Statistica economica, finanziaria ed attuariale	.	1	1	1
	Giurisprudenza	6	1	7	.	.	1	5	1	
	Scienze della politica	1	1	2	1	1	
	Scienze per la cooperazione allo sviluppo	.	1	1	.	1	
	Sociologia	.	1	1	1	
	Area tecnica	49	43	92	10	5	7	7	6	3	3	4	5	8	1	4	17	12	
	Architettura ed ingegneria edile	12	12	24	.	1	.	1	4	2	1	1	1	2	.	.	6	5	
	Teoria e metodi del disegno industriale	.	1	1	1	
	Ingegneria biomedica	1	.	1	1	.	
	Ingegneria civile	3	3	6	.	.	.	2	3	1	
	Ingegneria elettrica	1	.	1	.	.	1	
	Ingegneria elettronica	1	1	2	1	.	.	1	
	Ingegneria gestionale	2	2	4	.	2	2	
	Ingegneria informatica	2	1	3	2	1	
	Ingegneria meccanica	4	2	6	2	.	1	1	1	1	
	Pianificazione territoriale urbanistica ed ambientale	2	.	2	2	
	Scienze infermieristiche e ostetriche	.	1	1	.	.	.	1	
	Medicina e chirurgia	16	19	35	2	2	2	1	2	1	2	3	4	6	1	4	3	2	
	Odontoiatria e protesi dentaria	4	1	5	2	.	1	1	1	
	Scienze e tecniche dello sport	1	.	1	1	
	Area scientifica	10	24	34	2	5	3	6	0	6	2	1	0	1	0	0	3	5	
	Biologia	.	1	1	.	1	
	Farmacia e farmacia industriale	4	14	18	2	4	.	5	.	2	2	1	2	
	Fisica	1	.	1	.	.	1	
	Informatica	3	.	3	.	.	1	2	.	
	Matematica	1	.	1	.	.	1	
	Medicina veterinaria	.	7	7	4	.	.	.	1	2	
	Scienze dell'universo	.	1	1	.	.	.	1	
	Scienze della nutrizione umana	.	1	1	1	
	Scienze geologiche	1	.	1	1	.	
	Area Umanistica	6	25	31	1	9	4	7	0	0	0	0	0	0	.	.	1	9	
	Conservazione dei beni architettonici e ambientali	.	1	1	.	1	
	Editoria, comunicazione multimediale e giornalismo	1	.	1	.	.	1	
	Filologia e letterature dell'antichità	.	1	1	1	
	Filologia moderna	.	1	1	.	.	.	1	
	Filosofia teorica, morale, politica ed estetica	.	1	1	.	.	.	1	
	Lingua e cultura italiana	.	1	1	.	1	
	Scienze della comunicazione sociale e istituzionale	1	.	1	1	
Scienze dello spettacolo e della produzione multimed	.	2	2	.	.	.	1	1		
Storia dell'arte	.	3	3	.	2	1		
Antropologia culturale e etnologia	.	2	2	2		
Traduzione letteraria e traduzione tecnico-	.	1	1	.	.	.	1		
Interpretariato di conferenza	.	1	1	1		
Lingue e letterature afroasiatiche	1	.	1	.	.	1		
Lingue e letterature moderne euroamericane	1	3	4	.	2	1	1		
Lingue straniere per la comunicazione internazionale	.	1	1	1		
Linguistica	1	.	1	.	.	1		
Programmazione gestione politiche e servizi sociali	.	2	2	.	1	.	1		
Psicologia	1	2	3	.	2	1	.		
Scienze cognitive	.	1	1	.	.	.	1		
Scienze pedagogiche	.	2	2	2		
Laurea magistrale in Giurisprudenza	21	31	52	1	9	8	10	7	5	1	2	2	2	.	.	2	3		
Diploma accademico in Grafica d'arte e progettazione	.	1	1	1		
Totale	108	141	249	21	34	27	34	13	15	6	7	7	11	1	4	33	36		

Tipo di corso			Totale Iscritti			Anno di corso													
						1°		2°		3°		4°		5°		6°		Fuori corso	
			M	F	Totale	M	F	M	F	M	F	M	F	M	F	M	F		
LAUREE PRIMO LIVELLO	In territorio																		
	Area tecnica	Ingegneria civile e ambientale	9	5	14	2	.	7	4	.	1		
		Disegno industriale	17	11	28	4	4	3	1	5	4	5	2		
	Totale		26	16	42	6	4	10	5	5	5	5	2		
Totale Generale			364	486	850	76	110	99	108	56	95	6	7	7	12	1	4	119	150

Tavola 6/B.2 - Studenti TOTALI per aree - Nuovo ordinamento (Anno accademico 2008/09)

Tipo di corso			Totale Iscritti			Anno di corso													
						1°		2°		3°		4°		5°		6°		Fuori corso	
			M	F	Totale	M	F	M	F	M	F	M	F	M	F	M	F		
LAUREE DI PRIMO LIVELLO	Area umanistica		40	160	200	5	30	13	38	8	42	.	.	.	1	.	.	14	49
	Area sociale		107	77	184	25	19	28	14	15	13	39	31
	Area tecnica		53	57	110	9	12	17	11	11	13	16	21
	Area scientifica		30	35	65	10	11	4	6	4	7	12	11
	Totale		230	329	559	49	72	62	69	38	75	.	.	.	1	.	.	81	112
LAUREE DI SECONDO LIVELLO	Area sociale		22	17	39	7	6	5	4	10	7
	Area tecnica		49	43	92	10	5	7	7	6	3	3	4	5	8	1	4	17	12
	Area scientifica		10	24	34	2	5	3	6	.	6	2	1	.	1	.	.	3	5
	Area Umanistica		6	25	31	1	9	4	7	1	9
	Lauree magistrali		21	31	52	1	9	8	10	7	5	1	2	2	2	.	.	2	3
	Diplomi accademici		.	1	1	1
Totale		108	141	249	21	34	27	34	13	15	6	7	7	11	1	4	33	36	
In territorio																			
LAUREE DI PRIMO LIVELLO	Area tecnica		26	16	42	6	4	10	5	5	5	5	2
Totale		26	16	42	6	4	10	5	5	5	5	2
Totale Generale			364	486	850	76	110	99	108	56	95	6	7	7	12	1	4	119	150

Tavola 6/B.3 - Studenti che studiano IN MODO PREVALENTE - Nuovo ordinamento (Anno accademico 2008/09)

Tipo di corso		Totale Iscritti			Anno di corso														
					1°		2°		3°		4°		5°		6°		Fuori corso		
					M	F	Totale	M	F	M	F	M	F	M	F	M	F	M	F
LAUREE DI PRIMO LIVELLO	Area umanistica	36	134	170	5	25	11	36	8	36	0	0	0	1	0	0	12	36	
	Lettere	4	17	21	1	7	.	4	2	3	1	3	
	Scienze dei beni culturali	3	1	4	1	.	2	.	.	1	
	Scienze della comunicazione	10	14	24	1	2	2	2	2	4	.	.	.	1	.	.	5	5	
	Scienze e tecnologie delle arti figurative, musica, spettacolo e moda	1	2	3	.	1	.	.	1	1
	Filosofia	6	1	7	1	1	1	.	1	3	.	
	Scienze storiche	2	.	2	.	.	1	1	.	
	Scienze della mediazione linguistica	2	1	3	.	1	1	.	1	
	Lingue e culture moderne	5	24	29	1	6	3	8	.	5	1	5	
	Scienze dell'educazione e della formazione	1	68	69	.	5	.	22	1	21	20	
	Scienze e tecniche psicologiche	2	6	8	.	2	1	.	2	1	2	
	Area sociale	88	60	148	23	17	26	12	11	10	0	0	0	0	0	0	28	21	
	Scienze dell'economia e della gestione aziendale	36	22	58	11	8	12	7	5	4	8	3	
	Scienze economiche	26	15	41	8	8	10	2	4	2	4	3	
	Scienze statistiche	3	2	5	1	.	.	1	1	1	1	.	
	Scienze del servizio sociale	.	1	1	1	
	Scienze politiche e delle relazioni internazionali	10	9	19	2	.	3	1	1	3	4	5	
	Scienze dell'amministrazione	1	.	1	.	.	1	
	Scienze giuridiche	11	8	19	.	.	.	1	11	7	
	Scienze sociali per la cooperazione, lo sviluppo e la pace	1	.	1	1	
	Scienze sociologiche	.	3	3	.	1	2	
	Area tecnica	48	49	97	9	12	14	9	10	13	0	0	0	0	0	0	15	15	
	Scienze dell'architettura e dell'ingegneria edile	8	4	12	1	1	4	1	1	1	2	1	
	Ingegneria civile e ambientale	1	4	5	.	1	1	.	1	2	
	Ingegneria dell'informazione	18	3	21	5	2	4	.	5	4	1	
	Ingegneria industriale	8	5	13	2	2	2	2	2	1	2	.	
	Professioni sanitarie infermieristiche e professione sanitaria ostetrica	3	20	23	1	3	1	5	.	8	1	4	
	Professioni sanitarie della riabilitazione	1	2	3	.	.	.	1	1	1	
	Professioni sanitarie tecniche	2	2	4	1	2	1	
	Scienze delle attività motorie e sportive	7	9	16	.	3	2	.	1	1	4	5	
	Area scientifica	23	34	57	9	11	4	6	3	7	0	0	0	0	0	0	7	10	
	Biotechnologie	1	3	4	1	1	.	.	.	1	1	
	Scienze biologiche	5	13	18	1	4	1	3	1	1	2	5	
	Scienze della terra	.	1	1	.	1	
	Scienze e tecnologie agrarie, agroalimentari e forestali	3	2	5	1	.	2	.	.	2	
	Scienze e tecnologie chimiche	2	1	3	2	1	
Scienze e tecnologie farmaceutiche	3	7	10	2	2	.	2	.	1	1	2		
Scienze e tecnologie fisiche	1	.	1	1		
Scienze e tecnologie informatiche	7	2	9	1	1	1	.	2	1	3	.		
Scienze matematiche	1	5	6	.	1	.	1	.	1	1	2		
Totale	195	277	472	46	65	55	63	32	66	.	.	.	1	.	.	62	82		

Tipo di corso		Totale Iscritti			Anno di corso													
					1°		2°		3°		4°		5°		6°		Fuori corso	
		M	F	Totale	M	F	M	F	M	F	M	F	M	F	M	F		
LAUREE SPECIALISTICHE	Area sociale	19	12	31	6	4	4	4	0	0	0	0	0	0	9	4		
	Finanza	4	.	4	3	.	1		
	Scienze dell'economia	1	1	2	.	.	.	1	1	.		
	Scienze economico-	7	8	15	2	3	2	3	3	2		
	Statistica economica, finanziaria ed attuariale	.	1	1	1		
	Giurisprudenza	6	.	6	.	.	1	5	.		
	Scienze della politica	1	1	2	1	1		
	Scienze per la cooperazione allo sviluppo	.	1	1	.	1		
	Area tecnica	47	39	86	10	5	7	6	6	3	3	3	5	8	1	4	15	10
	Architettura ed ingegneria edile	12	10	22	.	1	.	1	4	2	1	.	1	2	.	.	6	4
	Teoria e metodi del disegno industriale	.	1	1	1
	Ingegneria biomedica	1	.	1	1	.
	Ingegneria civile	2	3	5	.	.	.	2	2	1	
	Ingegneria elettrica	1	.	1	.	.	1	
	Ingegneria elettronica	1	1	2	1	.	.	1	
	Ingegneria gestionale	2	2	4	.	2	2	
	Ingegneria informatica	2	1	3	2	1	
	Ingegneria meccanica	4	2	6	2	.	1	1	1	1	
	Pianificazione territoriale urbanistica ed ambientale	2	.	2	2	
	Medicina e chirurgia	15	18	33	2	2	2	1	2	1	2	3	4	6	1	4	2	1
	Odontoiatria e protesi dentaria	4	1	5	2	.	1	1	1	
	Scienze e tecniche dello sport	1	.	1	1	
	Area scientifica	7	22	29	2	4	3	6	0	6	1	1	0	1	0	0	1	4
	Biologia	.	1	1	.	1	
	Farmacia e farmacia industriale	3	13	16	2	3	.	5	.	2	1	1	2	
	Fisica	1	.	1	.	.	1	
	Informatica	1	.	1	.	.	1	
	Matematica	1	.	1	.	.	1	
	Medicina veterinaria	.	7	7	4	.	.	1	.	.	.	2	
	Scienze dell'universo	.	1	1	.	.	.	1	
	Scienze geologiche	1	.	1	1	.	
	Area Umanistica	5	24	29	1	9	4	7	0	0	0	0	0	0	0	0	8	
	Conservazione dei beni architettonici e ambientali	.	1	1	.	1	
	Editoria, comunicazione multimediale giornalismo	1	.	1	.	.	1	
	Filologia e letterature dell'antichità	.	1	1	1	
	Filologia moderna	.	1	1	.	.	.	1	
	Filosofia teorica, morale, politica ed estetica	.	1	1	.	.	.	1	
	Lingua e cultura italiana	.	1	1	.	1	
	Scienze della comunicazione sociale istituzionale	1	.	1	1	
	Scienze dello spettacolo produzione multimediale	.	2	2	.	.	.	1	1	
	Storia dell'arte	.	3	3	.	2	1	
	Antropologia culturale e etnologia	.	2	2	2	
	Traduzione letteraria traduzione tec-scientifica	.	1	1	.	.	.	1	
	Lingue e letterature afroasiatiche	1	.	1	.	.	1	
	Lingue e letterature moderne euroamericane	1	3	4	.	2	1	1	
	Lingue straniere per la comunicazione internazionale	.	1	1	1	
	Linguistica	1	.	1	.	.	1	
Programmazione gestione politiche servizi sociali	.	2	2	.	1	.	1		
Psicologia	.	2	2	.	2		
Scienze cognitive	.	1	1	.	.	.	1		
Scienze pedagogiche	.	2	2	2		
Laurea magistrale in giurisprudenza	18	30	48	1	9	6	10	6	5	1	2	2	2	.	.	2	2	
Totale	96	127	223	20	31	24	33	12	14	5	6	7	11	1	4	27	28	
LAUREE PRIMO LIVELLO	In territorio																	
	Area tecnica																	
	Ingegneria civile e ambientale	6	2	8	2	.	4	1	.	1	
	Disegno industriale	15	9	24	3	4	3	1	4	2	5	2	
Totale	21	11	32	5	4	7	2	4	3	5	2		
Totale Generale		312	415	727	71	100	86	98	48	83	5	6	7	12	1	4	94	112

Tavola 6/B.4 - Studenti universitari TOTALI per ordinamento e anno di corso (Anno accademico 2008/09)

Ordinamento		Anno di corso							Totale
		1°	2°	3°	4°	5°	6°	Fuori corso	
Nuovo	M	70	89	51	6	7	1	114	338
	F	106	103	90	7	12	4	148	470
	Totale	176	192	141	13	19	5	262	808
<u>In territorio</u>	M	6	10	5	.	.	.	5	26
	F	4	5	5	.	.	.	2	16
	Totale	10	15	10	.	.	.	7	42
Totale	M	76	99	56	6	7	1	119	364
	F	110	108	95	7	12	4	150	486
	Totale	186	207	151	13	19	5	269	850
Vecchio	M	1	1	2	.	.	.	4	8
	F	3	1	1	2	1	.	8	16
	Totale	4	2	3	2	1	.	12	24
Totale	M	1	1	2	.	.	.	4	8
	F	3	1	1	2	1	.	8	16
	Totale	4	2	3	2	1	.	12	24
Totale Generale	M	77	100	58	6	7	1	123	372
	F	113	109	96	9	13	4	158	502
	Totale	190	209	154	15	20	5	281	874

Tavola 6/B.5 - Studenti universitari TOTALI per condizione prevalente e anno di corso (Anno accademico 2008/09)

		Anno di corso							Totale
		1°	2°	3°	4°	5°	6°	Fuori corso	
STUDENTI che studiano in modo prevalente	M	67	80	46	5	7	1	90	296
	F	99	96	81	8	13	4	115	416
	Totale	166	176	127	13	20	5	205	712
<u>In territorio</u>	M	5	7	4	.	.	.	5	21
	F	4	2	3	.	.	.	2	11
	Totale	9	9	7	.	.	.	7	32
Totale	M	72	87	50	5	7	1	95	317
	F	103	98	84	8	13	4	117	427
	Totale	175	185	134	13	20	5	212	744
STUDENTI / LAVORATORI	M	4	10	7	1	.	.	28	50
	F	10	8	10	1	.	.	41	70
	Totale	14	18	17	2	.	.	69	120
<u>In territorio</u>	M	1	3	1	5
	F	.	3	2	5
	Totale	1	6	3	10
Totale	M	5	13	8	1	0	0	28	55
	F	10	11	12	1	0	0	41	75
	Totale	15	24	20	2	0	0	69	130
Totale Generale	M	77	100	58	6	7	1	123	372
	F	113	109	96	9	13	4	158	502
	Totale	190	209	154	15	20	5	281	874

Grafico 6/B.1 - Iscritti al 1° anno di università per area e sesso (Nuovo ordinamento—Lauree di primo livello)

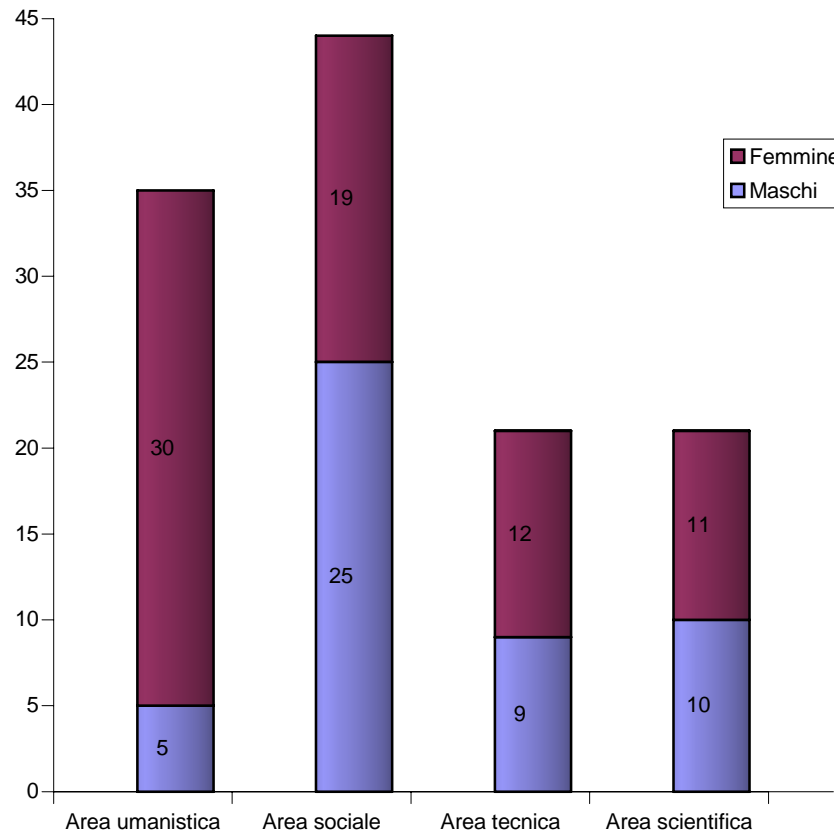


Grafico 6/B.2 - Iscritti al 1° anno di università per area (Nuovo ordinamento—Lauree di primo livello)

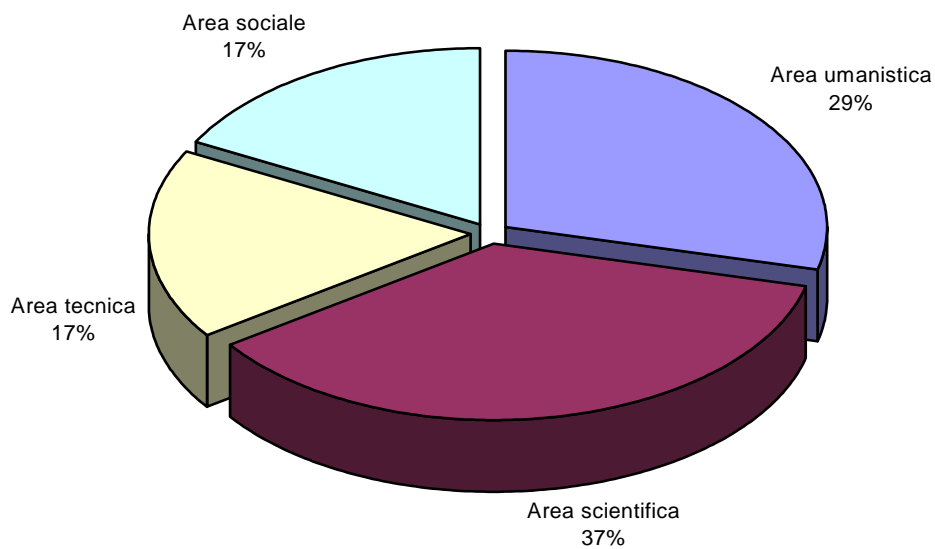


Grafico 6/B.3 - Iscritti totali a corsi universitari per area e sesso (solo Nuovo Ordinamento)

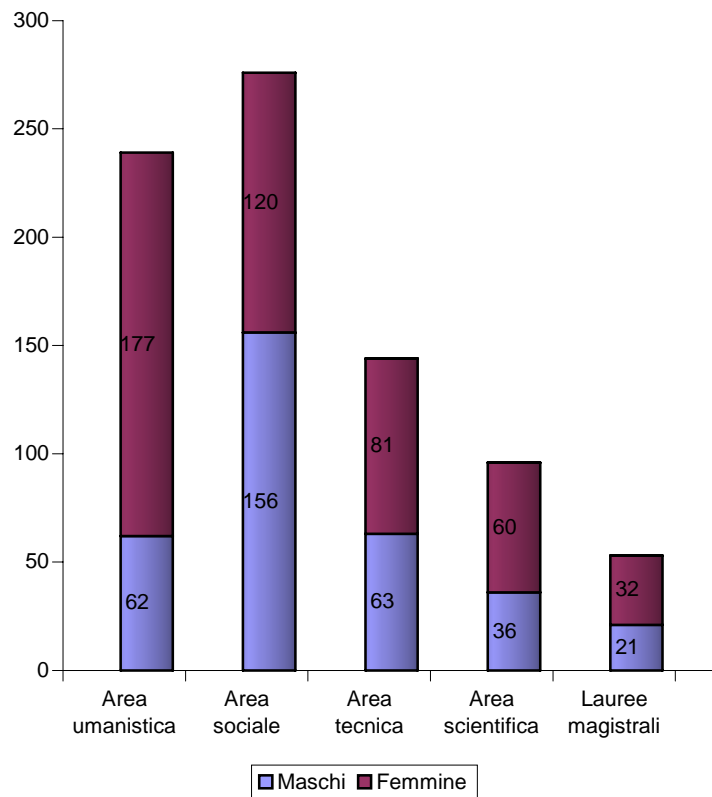


Grafico 6/B.4 - Iscritti totali a corsi universitari per area (solo Nuovo Ordinamento)

