



REPUBBLICA DI SAN MARINO

UFFICIO PROGRAMMAZIONE ECONOMICA  
E CENTRO ELABORAZIONE DATI E STATISTICA

# **LA POPOLAZIONE SCOLASTICA**

## **SAMMARINESE**

**Anno Scolastico 2006/07**



## AREE TEMATICHE DELLE PUBBLICAZIONI

-  **Protezione sociale**
-  **Lavoro**
-  **Prezzi e Retribuzioni**
-  **Economia e Turismo**
-  **Imprese**
-  **Istruzione e Cultura**
-  **Ambiente e Territorio**
-  **Popolazione e Giustizia**
-  **Information Tecnology**

**La popolazione scolastica sammarinese**

**Anno scolastico 2006/07**

**Ufficio Programmazione Economica e Centro Elaborazione Dati e Statistica**

Via 28 Luglio, 192 - 47893 Borgo Maggiore — Repubblica di San Marino

Tel. 0549 885150 - Fax 0549 885154 - International area code (+) 378

E- mail [statistica.upeceds@pa.sm](mailto:statistica.upeceds@pa.sm)

**Si autorizza la riproduzione a fini non commerciali e con citazione della fonte.**

# INDICE

Capitolo		pagina
<b>1 – Riepilogo</b>		<b>05</b>
Tavola 1.1	Popolazione scolastica per ordine e anno scolastico	05
Tavola 1.2	Distribuzione percentuale degli alunni per ordine e anno scolastico	05
Tavola 1.3	Popolazione per fascia d'età	06
Tavola 1.4	Tasso di scolarità (studenti totali)	06
Tavola 1.5	Tasso di scolarità (studenti che studiano in modo prevalente)	06
Grafico 1.1	Andamento del tasso di scolarità per sesso	07
Grafico 1.2	Andamento del tasso di scolarità totale	07
<b>2 – Scuola dell'Infanzia</b>		<b>08</b>
Tavola 2.1	Sedi, alunni e insegnanti	08
Tavola 2.2	Alunni per sede e anni scolastici	08
<b>3 - Scuola Elementare</b>		<b>09</b>
Tavola 3.1	Sedi, alunni e insegnanti	09
Tavola 3.2	Alunni per sede e classe (A. S. 2006/07)	09
<b>4 - Scuola Media</b>		<b>10</b>
Tavola 4.1	Circoscrizioni, alunni e insegnanti	10
Tavola 4.2	Alunni per circoscrizione e classe (A. S. 2006/07)	10
<b>5 - Scuola Secondaria Superiore e Formazione Professionale</b>		<b>11</b>
Tavola 5.1	Studenti Scuole Superiori per sede e anno di corso (A. S. 2006/07)	11
Tavola 5.2	Studenti totali Scuole Superiori per tipologia e anno di corso (A. S. 2006/07)	11
Tavola 5.3	Studenti Scuole Superiori in territorio per tipologia (A. S. 2006/07)	12
Tavola 5.4	Insegnanti Scuole Secondarie Superiori (escluso il Centro di Formazione Professionale) (A. S. 2006/07)	12
Tavola 5.5	Studenti Scuole Superiori fuori territorio per tipologia (A. S. 2006/07)	12
Grafico 5.1	Studenti in territorio - Scuola Secondaria Superiore e Formazione Professionale	13
Grafico 5.2	Studenti fuori territorio - Scuola Secondaria Superiore e Formazione Professionale	13
Tavola 5.6	Studenti in territorio per tipo e anno di corso (A. S. 2006/07)	14
Tavola 5.7	Studenti fuori territorio per tipo e anno di corso (A. S. 2006/07)	15
Grafico 5.3	Studenti in territorio per tipologia	17
Grafico 5.4	Studenti fuori territorio per tipologia	17
Grafico 5.5	Studenti totali per tipologia	17

<b>6/A - Università - Vecchio Ordinamento</b>	<b>18</b>
Tavola 6/A.1 Studenti totali per tipo e anno di corso - Vecchio ordinamento (A. A. 2006/07)	18
Tavola 6/A.2 Studenti che studiano in modo prevalente—Vecchio ordinamento (A. A. 2006/07)	20
Tavola 6/A.3 Riepilogo: studenti che studiano in modo prevalente—Vecchio ordinamento (A. A. 2006/07)	21
Tavola 6/A.4 Riepilogo: studenti/lavoratori - Vecchio ordinamento (A. A. 2006/07)	21
<b>6/B - Università – Nuovo Ordinamento</b>	<b>22</b>
Tavola 6/B.1 Studenti totali per tipo e anno di corso—Nuovo Ordinamento (A. A. 2006/07)	22
Tavola 6/B.2 Studenti totali per aree—Nuovo ordinamento (A. A. 2006/07)	23
Tavola 6/B.3 Studenti che studiano in modo prevalente—Nuovo Ordinamento (A.A. 2006/07)	24
Tavola 6/B.4 Studenti universitari totali per ordinamento e anno di corso (A. A. 2006/07)	26
Tavola 6/B.5 Studenti universitari totali per condizione prevalente e anno di corso (A. A. 2006/07)	26
Grafico 6/B.1 Iscritti al 1° anno di università per area e sesso (Nuovo ordinamento)	27
Grafico 6/B.2 Iscritti al 1° anno di università per area (Nuovo ordinamento)	
Grafico 6/B.3 Iscritti totali a corsi universitari per area e sesso (Nuovo ordinamento)	28
Grafico 6/B.4 Iscritti totali a corsi universitari per area (Nuovo ordinamento)	28
Legenda Classificazione del Nuovo Ordinamento	29

# 1 - RIEPILOGO

## Tavola 1.1 - Popolazione scolastica per ordine e anno scolastico

		2002/03	2003/04	2004/05	2005/06	2006/07
Scuola dell'Infanzia	M	562	559	542	561	569
	F	508	510	518	493	486
	<b>Totale</b>	<b>1070</b>	<b>1069</b>	<b>1060</b>	<b>1054</b>	<b>1055</b>
Scuola Elementare	M	709	745	757	781	796
	F	634	666	688	716	736
	<b>Totale</b>	<b>1343</b>	<b>1412</b>	<b>1445</b>	<b>1497</b>	<b>1532</b>
Scuola Media	M	399	408	406	418	420
	F	389	385	376	387	398
	<b>Totale</b>	<b>788</b>	<b>793</b>	<b>782</b>	<b>805</b>	<b>818</b>
Scuola Secondaria Superiore e Formazione Professionale	M	653	642	621	647	686
	F	620	611	610	642	653
	<b>Totale</b>	<b>1273</b>	<b>1253</b>	<b>1231</b>	<b>1289</b>	<b>1339</b>
(*) di cui in territorio	M	247	290	294	284	294
	F	232	265	270	269	289
	<i>Totale</i>	479	555	564	553	583
Università e Corsi Parauniversitari	M	397	413	394	380	373
	F	553	553	546	482	499
	<b>Totale</b>	<b>950</b>	<b>966</b>	<b>940</b>	<b>862</b>	<b>872</b>
(*) di cui in territorio	M	17	12	11	10	7
	F	36	23	16	9	6
	<i>Totale</i>	53	35	27	19	13
<b>Totale generale</b>		<b>5.424</b>	<b>5.493</b>	<b>5.458</b>	<b>5.507</b>	<b>5.616</b>

## Tavola 1.2 - Distribuzione percentuale degli alunni per ordine e anno scolastico

	2002/03	2003/04	2004/05	2005/06	2006/07
Scuola dell'Infanzia	19,72%	19,46%	19,42%	19,14%	18,79%
Scuola Elementare	24,76%	25,71%	26,47%	27,18%	27,28%
Scuola Media	14,53%	14,44%	14,33%	14,62%	14,57%
Scuola Secondaria Superiore e Formazione Professionale	23,47%	22,81%	22,55%	23,40%	13,46%
(*) di cui in territorio	8,83%	10,10%	10,33%	10,04%	10,38%
Università e Corsi Parauniversitari	17,51%	17,59%	17,22%	15,66%	15,30%
(*) di cui in territorio	0,98%	0,64%	0,49%	0,35%	0,23%

**Tavola 1.3 - Popolazione per fascia d'età**

		1995	1996	1997	1998	1999	2000	2001	2002	2003	2004	2005	2006
Fascia d'età 15-19	M	762	731	726	717	717	709	690	683	677	667	664	695
	F	741	710	701	669	643	637	643	638	624	615	639	663
	<b>Totale</b>	<b>1.503</b>	<b>1.441</b>	<b>1.427</b>	<b>1.386</b>	<b>1.360</b>	<b>1.346</b>	<b>1.333</b>	<b>1.321</b>	<b>1.301</b>	<b>1.282</b>	<b>1.303</b>	<b>1.358</b>
Fascia d'età 20-24	M	879	853	849	838	822	803	801	796	782	776	770	738
	F	882	873	854	825	810	798	807	780	761	718	705	696
	<b>Totale</b>	<b>1.761</b>	<b>1.726</b>	<b>1.703</b>	<b>1.663</b>	<b>1.632</b>	<b>1.601</b>	<b>1.608</b>	<b>1.576</b>	<b>1.543</b>	<b>1.494</b>	<b>1.475</b>	<b>1.434</b>

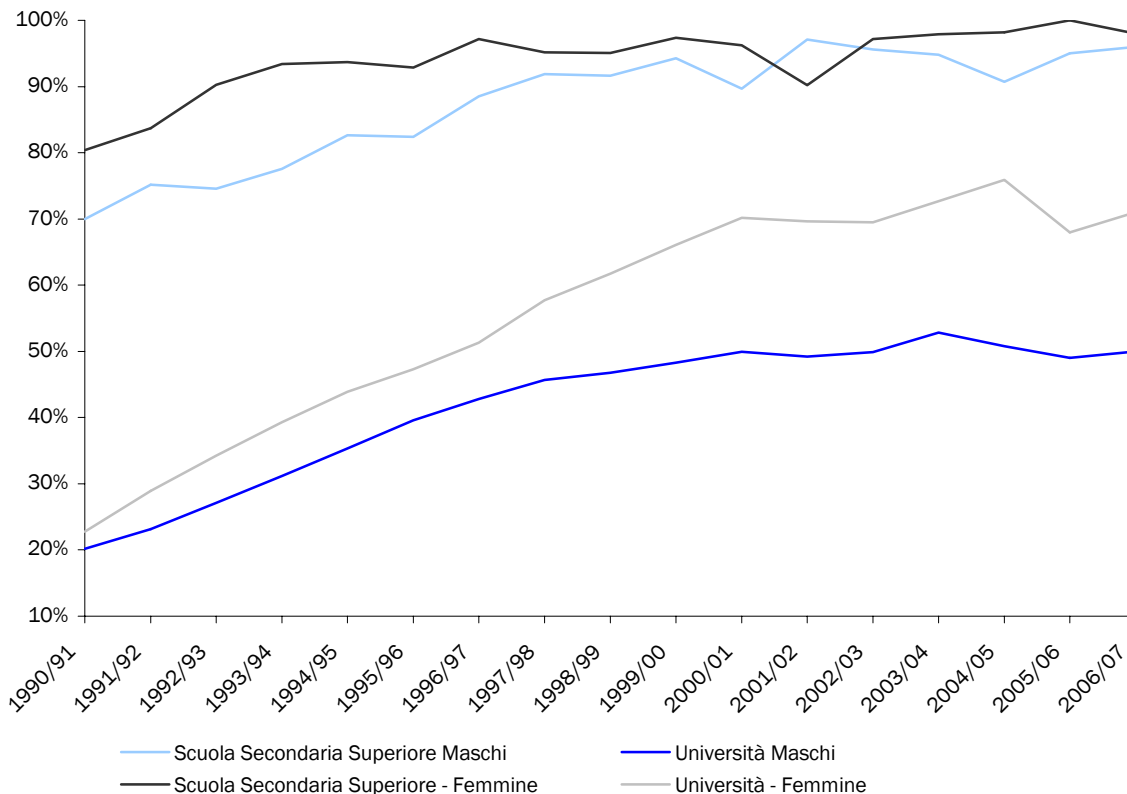
**Tavola 1.4 - Tasso di scolarità (studenti totali)**

<b>Maschi</b>	1995/96	1996/97	1997/98	1998/99	1999/00	2000/01	2001/02	2002/03	2003/04	2004/05	2005/06	2006/07
Scuola Secondaria Superiore	82%	89%	92%	92%	94%	90%	97%	96%	95%	90.70%	95%	96%
Università	40%	43%	46%	47%	48%	50%	49%	50%	53%	50.77%	49%	50%
<b>Femmine</b>	1995/96	1996/97	1997/98	1998/99	1999/00	2000/01	2001/02	2002/03	2003/04	2004/05	2005/06	2006/07
Scuola Secondaria Superiore	93%	97%	95%	95%	97%	96%	90%	97%	98%	98.21%	100%	98%
Università	47%	51%	58%	62%	66%	70%	70%	69%	73%	75.91%	68%	71%
<b>Totale</b>	1995/96	1996/97	1997/98	1998/99	1999/00	2000/01	2001/02	2002/03	2003/04	2004/05	2005/06	2006/07
Scuola Secondaria Superiore	88%	93%	93%	93%	96%	93%	94%	96%	96%	94.31%	97%	97%
Università	43%	47%	52%	54%	57%	60%	59%	60%	63%	62.85%	58%	61%

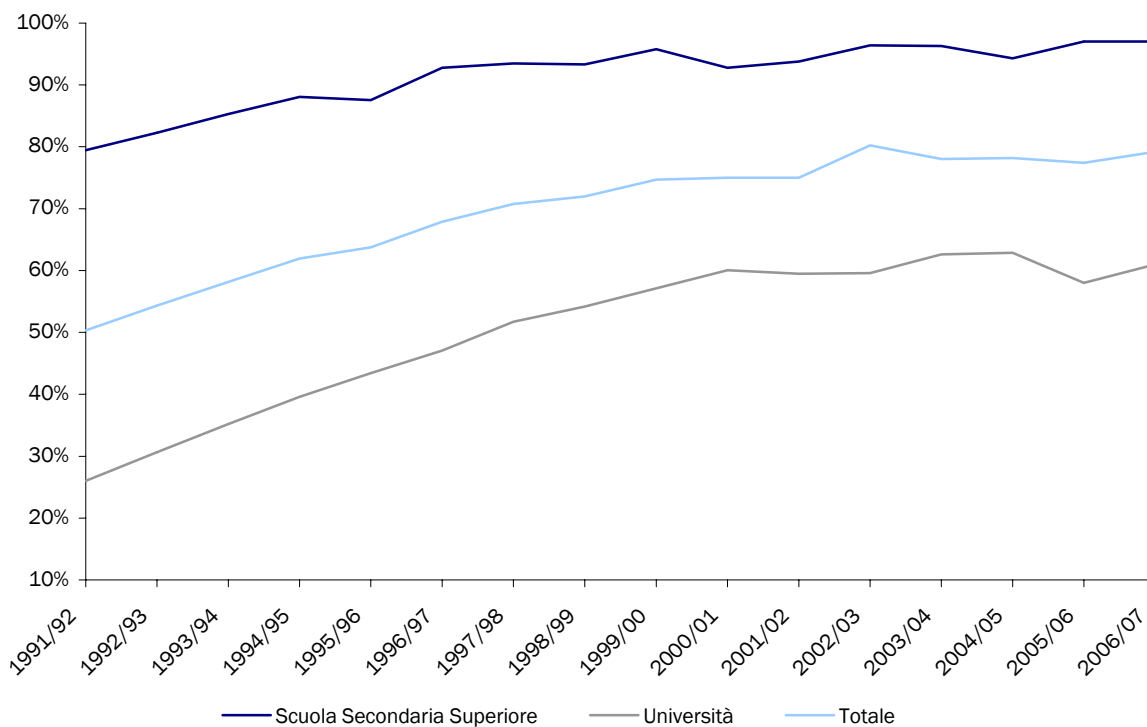
**Tavola 1.5 - Tasso di scolarità (studenti che studiano in modo prevalente)**

		Anno Scolastico 2003/2004	Anno Scolastico 2004/2005	Anno Scolastico 2005/2006	Anno Scolastico 2006/2007
Maschi	Scuola Secodaria Superiore	92%	90%	95%	96%
	Università	42%	40%	39%	40%
Femmine	Scuola Secodaria Superiore	96%	97%	99%	97%
	Università	57%	60%	53%	59%
<b>Totale</b>	<b>Scuola Secodaria Superiore</b>	<b>94%</b>	<b>94%</b>	<b>97%</b>	<b>97%</b>
	<b>Università</b>	<b>49%</b>	<b>50%</b>	<b>45%</b>	<b>49%</b>

**Grafico 1.1 - Andamento del Tasso di Scolarità per sesso**



**Grafico 1.2 - Andamento del Tasso di Scolarità Totale**



## 2 - SCUOLA DELL'INFANZIA

### Tavola 2.1 - Sedi, alunni e insegnanti

Anno	SEDI	Alunni			Educatori/Insegnanti			Media alunni per insegnante
		M	F	Totale	M	F	Totale	
2002/03	14	562	508	1070	1	128	129	8,3
2003/04	14	559	510	1069	3	131	134	8,0
2004/05	14	542	518	1060	4	135	139	7,6
2005/06	14	561	493	1054	4	137	141	7,5
2006/07	14	569	486	1055	4	140	144	7,3

N.B. Dall'anno scolastico 2004/05 gli educatori/insegnanti che insegnano in più di una sede vengono contati una sola volta

### Tavola 2.2 - Alunni per sede e anni scolastici

SEDI	2003/2004			2004/2005			2005/2006			2006/2007		
	M	F	Totale	M	F	Totale	M	F	Totale	M	F	Totale
Acquaviva	39	40	79	34	37	71	35	41	76	39	39	78
Borgo	49	69	118	49	67	116	48	62	110	49	62	111
Cailungo	48	36	84	50	34	84	57	29	86	57	27	84
Ca' Ragni	56	38	94	55	35	90	57	36	93	50	39	89
Chiesanuova	17	16	33	16	22	38	19	22	41	18	14	32
Città	42	47	89	45	47	92	41	42	83	46	31	77
Dogana	44	34	78	41	36	77	48	36	84	43	37	80
Domagnano	54	41	95	44	48	92	49	43	92	42	48	90
Faetano	22	19	41	21	19	40	26	20	46	30	23	53
Falciano	33	43	76	38	49	87	42	40	82	49	36	85
Fiorentino	38	39	77	38	37	75	37	34	71	38	34	72
Montegiardino	13	16	29	17	17	34	23	18	41	23	19	42
Murata	55	30	85	49	27	76	37	28	65	44	30	74
Serravalle	49	42	91	45	43	88	42	42	84	41	47	88
<b>Totale</b>	<b>559</b>	<b>510</b>	<b>1069</b>	<b>542</b>	<b>518</b>	<b>1060</b>	<b>561</b>	<b>493</b>	<b>1054</b>	<b>569</b>	<b>486</b>	<b>1055</b>

## 3 - SCUOLA ELEMENTARE

**Tavola 3.1 - Sedi, alunni e insegnanti**

Anno	Scuole	Sezioni	Alunni			Insegnanti			Media alunni per insegnante
			M	F	Totale	M	F	Totale	
2002/03	14	90	709	634	1343	20	215	235	5,7
2003/04	14	89	745	666	1412	20	215	235	6,0
2004/05	14	89	757	688	1445	22	212	234	6,2
2005/06	14	90	781	716	1497	23	222	245	6,1
2006/07	14	89	796	736	1.532	23	215	238	6,4

*N.B. Dall'anno scolastico 2004/05 gli insegnanti che insegnano in più di una sede vengono contati una sola volta*

**Tavola 3.2 - Alunni per sede e classe (Anno scolastico 2006/07)**

Sede	Sezioni	Alunni			1° anno		2° anno		3° anno		4° anno		5° anno	
		M	F	Totale	Sezioni	Alunni	Sezioni	Alunni	Sezioni	Alunni	Sezioni	Alunni	Sezioni	Alunni
Acquaviva	5	50	49	99	1	22	1	17	1	22	1	22	1	16
Borgo Maggiore	10	92	99	191	2	42	2	36	2	43	2	29	2	41
Cà Ragni	5	49	39	88	1	16	1	19	1	20	1	21	1	12
Cailungo	5	52	37	89	1	16	1	15	1	18	1	21	1	19
Chiesanuova	5	35	36	71	1	19	1	11	1	10	1	19	1	12
Dogana	5	57	38	95	1	20	1	15	1	17	1	22	1	21
Domagnano	9	94	71	165	2	29	2	43	1	20	2	37	2	36
Faetano	5	35	37	72	1	14	1	15	1	15	1	14	1	14
Falciano	6	53	57	110	1	22	2	30	1	15	1	22	1	21
Fiorentino	6	41	46	87	1	14	1	18	1	20	1	12	2	23
Montegiardino	5	30	34	64	1	9	1	14	1	16	1	15	1	10
Murata	6	60	42	102	1	18	1	20	2	31	1	19	1	14
San Marino Città	7	53	57	110	1	20	2	29	1	15	1	21	2	25
Serravalle	10	95	94	189	2	36	2	41	2	42	2	34	2	36
<b>Totale</b>	<b>89</b>	<b>796</b>	<b>736</b>	<b>1532</b>	<b>17</b>	<b>297</b>	<b>19</b>	<b>323</b>	<b>17</b>	<b>304</b>	<b>17</b>	<b>308</b>	<b>19</b>	<b>300</b>

## 4 - SCUOLA MEDIA

**Tavola 4.1 - Circoscrizioni, alunni e insegnanti**

Anno	Circoscrizioni	Sezioni	Alunni			Insegnanti			Media alunni per insegnante
			M	F	Totale	M	F	Totale	
2002/03	3	54	399	389	788	43	108	151	5,2
2003/04	3	54	408	386	794	41	116	157	5,1
2004/05	3	54	406	376	782	39	106	145	5,4
2005/06	3	54	418	387	805	35	109	144	5,6
2006/07	3	54	420	398	818	34	115	149	5,5

*N.B.: dall'anno scolastico 2004/05 gli insegnanti che insegnano in più di una sede vengono contati una sola volta*

**Tavola 4.2 - Alunni per circoscrizione e classe (Anno scolastico 2006/07)**

Circoscrizione	Sezioni	Alunni			1° Anno		2° Anno		3° Anno	
		M	F	Totale	Sezioni	Alunni	Sezioni	Alunni	Sezioni	Alunni
1 <sup>a</sup> - Città	18	133	132	265	6	99	6	88	6	78
2 <sup>a</sup> - Serravalle	18	137	136	273	6	87	6	96	6	90
3 <sup>a</sup> - Fiorentino	18	150	130	280	6	84	6	99	6	97
<b>Totale</b>	<b>54</b>	<b>420</b>	<b>398</b>	<b>818</b>	<b>18</b>	<b>270</b>	<b>18</b>	<b>283</b>	<b>18</b>	<b>265</b>

## 5 - SCUOLA SECONDARIA SUPERIORE E FORMAZIONE PROFESSIONALE

**Tavola 5.1 - Studenti Scuole Superiori per sede e anno di corso (Anno scolastico 2006/07)**

		Anno di frequenza					Totale
		1°	2°	3°	4°	5°	
In territorio	M	99	61	46	39	49	294
	F	75	59	49	59	47	289
	<b>Totale</b>	<b>174</b>	<b>120</b>	<b>95</b>	<b>98</b>	<b>96</b>	<b>583</b>
Fuori territorio	M	75	82	86	76	73	392
	F	74	85	90	52	63	364
	<b>Totale</b>	<b>149</b>	<b>167</b>	<b>176</b>	<b>128</b>	<b>136</b>	<b>756</b>
<b>Totale Generale</b>	M	174	143	132	115	122	686
	F	149	144	139	111	110	653
	<b>Totale</b>	<b>323</b>	<b>287</b>	<b>271</b>	<b>226</b>	<b>232</b>	<b>1.339</b>

**Tavola 5.2 - Studenti totali Scuole Superiori per tipologia e anno di corso (Anno scolastico 2006/07)**

		Totale Iscritti			Anni di corso						
		M	F	Totale	1°	2°	3°	4°	5°	6°	7°
FORMAZIONE PROFESSIONALE	Industriale	64	1	65	23	21	8	5	8	.	.
	Commerciale	35	50	85	14	22	17	14	18	.	.
	Alberghiero	23	16	39	8	12	7	7	5	.	.
	Sociale	1	14	15	14	.	1	.	.	.	.
	<b>Totale</b>	<b>123</b>	<b>81</b>	<b>204</b>	<b>59</b>	<b>55</b>	<b>33</b>	<b>26</b>	<b>31</b>	.	.
ISTRUZIONE TECNICA	Industriale	134	3	137	36	25	29	30	17	.	.
	Commerciale	67	50	117	24	26	19	15	33	.	.
	Agrario	6	.	6	2	.	1	.	3	.	.
	Per geometri	30	7	37	6	4	14	5	8	.	.
	Per il turismo	8	16	24	6	3	7	4	4	.	.
	Aeronautico	3	.	3	.	1	2	.	.	.	.
	<b>Totale</b>	<b>248</b>	<b>76</b>	<b>324</b>	<b>74</b>	<b>59</b>	<b>72</b>	<b>54</b>	<b>65</b>	.	.
ISTRUZIONE LICEALE	Licei	294	467	761	179	156	158	139	129	.	.
	<b>Totale</b>	<b>294</b>	<b>467</b>	<b>761</b>	<b>179</b>	<b>156</b>	<b>158</b>	<b>139</b>	<b>129</b>	.	.
ISTRUZIONE ARTISTICA	Istituti d'arte	11	21	32	1	10	7	7	7	.	.
	Conservatori di musica	2	.	2	.	1	1	.	.	.	.
	<b>Totale</b>	<b>13</b>	<b>21</b>	<b>34</b>	<b>1</b>	<b>11</b>	<b>8</b>	<b>7</b>	<b>7</b>	.	.
SCUOLA SUPERIORE NON SPECIFICATA	Scuola Superiore non specificata	8	8	16	10	6	.	.	.	.	.
	<b>Totale</b>	<b>8</b>	<b>8</b>	<b>16</b>	<b>10</b>	<b>6</b>	.	.	.	.	.
<b>Totale Generale</b>		<b>686</b>	<b>653</b>	<b>1.339</b>	<b>323</b>	<b>287</b>	<b>271</b>	<b>226</b>	<b>232</b>	.	.

**Tavola 5.3 - Studenti Scuole Superiori in territorio per tipologia (Anno scolastico 2006/07)**

		Totale Iscritti			Anno di frequenza				
		M	F	Totale	1°	2°	3°	4°	5°
FORMAZIONE PROFESSIONALE	Industriale	23	.	23	13	10	.	.	.
	Sociale	1	13	14	14	.	.	.	.
	Totale	24	13	37	27	10	.	.	.
ISTRUZIONE TECNICA	Industriale	37	.	37	21	16	.	.	.
	Totale	37	.	37	21	16	.	.	.
ISTRUZIONE LICEALE	Liceo	233	276	509	126	94	95	98	96
	Totale	233	276	509	126	94	95	98	96
<b>Totale Generale</b>		<b>294</b>	<b>289</b>	<b>583</b>	<b>174</b>	<b>120</b>	<b>95</b>	<b>98</b>	<b>96</b>

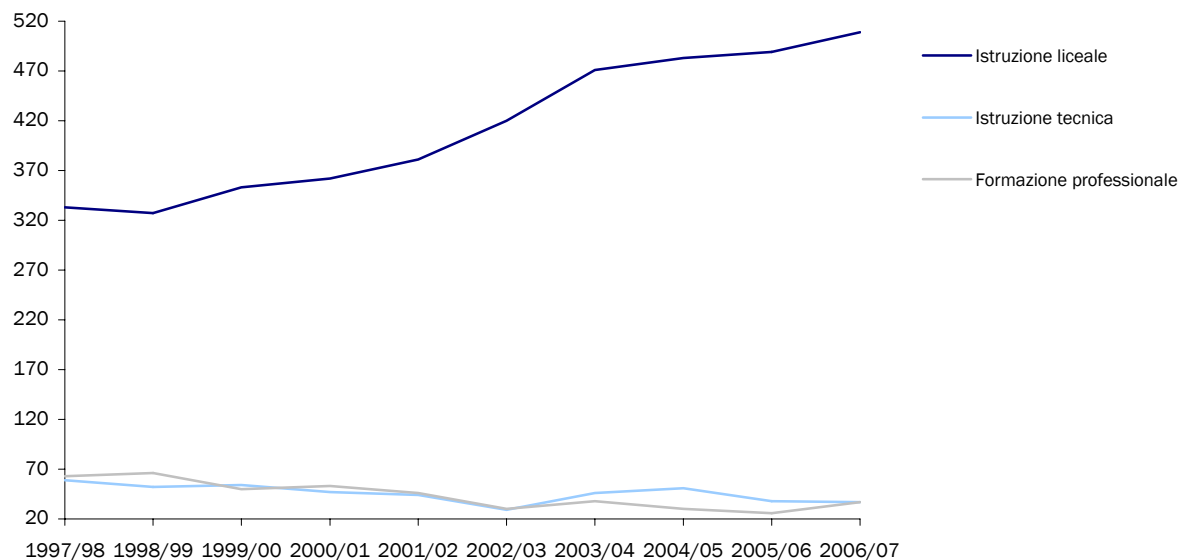
**Tavola 5.4 - Insegnanti Scuole Secondarie Superiori (escluso il Centro di Formazione Professionale) (Anno scolastico 2006/07)**

	Alunni	Media alunni per insegnante
Posti cattedra	76	
<b>Totale</b>	<b>76</b>	<b>583</b>
		<b>7,7</b>

**Tavola 5.5 - Studenti Scuole Superiori fuori territorio per tipologia (Anno scolastico 2006/07)**

		Totale Iscritti			Anno di frequenza						
		M	F	Totale	1°	2°	3°	4°	5°	6°	7°
FORMAZIONE PROFESSIONALE	Industriale	41	1	42	10	11	8	5	8	.	.
	Commerciale	35	50	85	14	22	17	14	18	.	.
	Alberghiero	23	16	39	8	12	7	7	5	.	.
	Sociale	.	1	1	.	.	1	.	.	.	.
	Totale	99	68	167	32	45	33	26	31	.	.
ISTRUZIONE TECNICA	Industriale	97	3	100	15	9	29	30	17	.	.
	Commerciale	67	50	117	24	26	19	15	33	.	.
	Agrario	6	.	6	2	.	1	.	3	.	.
	Per geometri	30	7	37	6	4	14	5	8	.	.
	Per il turismo	8	16	24	6	3	7	4	4	.	.
	Aeronautico	3	.	3	.	1	2	.	.	.	.
Totale	211	76	287	53	43	72	54	65	.	.	
ISTRUZIONE LICEALE	Liceo	61	191	252	53	62	63	41	33	.	.
	Totale	61	191	252	53	62	63	41	33	.	.
ISTRUZIONE ARTISTICA	Istituti d'arte	11	21	32	1	10	7	7	7	.	.
	Conservatori di musica	2	.	2	.	1	1	.	.	.	.
	Totale	13	21	34	1	11	8	7	7	.	.
SCUOLA SUPERIORE NON SPECIFICATA	Scuola Superiore non specificata	8	8	16	10	6	.	.	.	.	.
	Totale	8	8	16	10	6	.	.	.	.	.
<b>Totale Generale</b>		<b>392</b>	<b>364</b>	<b>756</b>	<b>149</b>	<b>167</b>	<b>176</b>	<b>128</b>	<b>136</b>	.	.

**Grafico 5.1 - Studenti in territorio - Scuola Secondaria Superiore e Formazione Professionale**



**Grafico 5.2 - Studenti fuori territorio - Scuola Secondaria Superiore e Formazione Professionale**

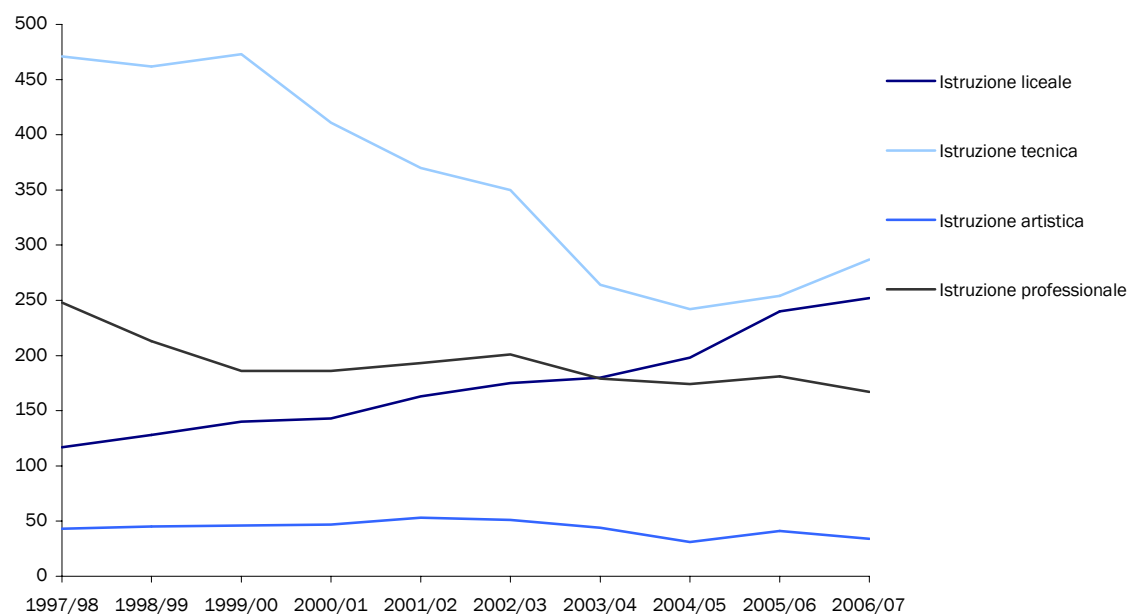


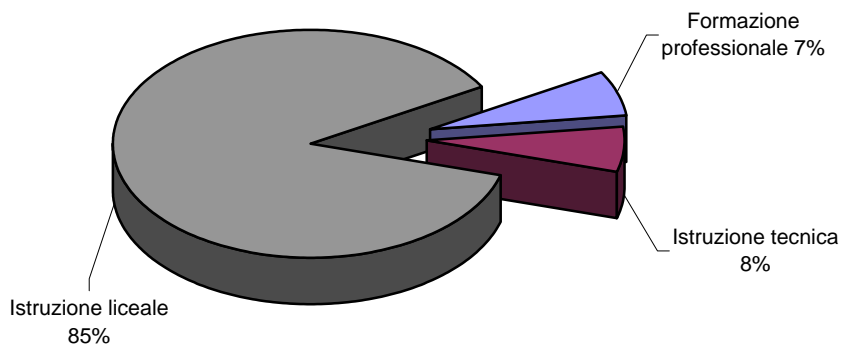


Tavola 5.7 - Studenti fuori territorio per tipo e anno di corso (Anno scolastico 2006/07)

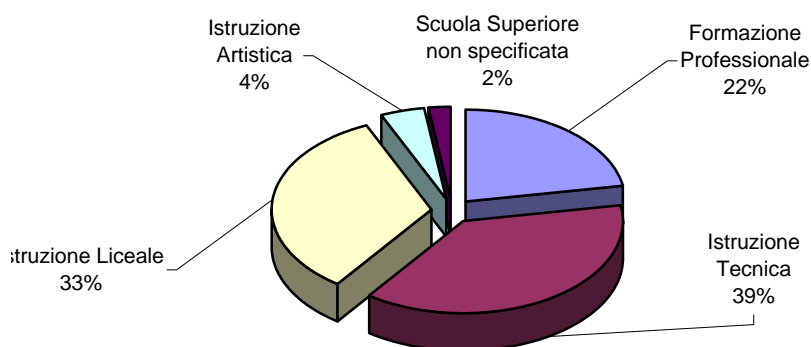
Tipo di corso		Totale iscritti			Anno di corso									
					1°		2°		3°		4°		5°	
		M	F	T	M	F	M	F	M	F	M	F	M	F
FORMAZIONE PROFESSIONALE	<b>Industriale</b>	<b>41</b>	<b>1</b>	<b>42</b>	<b>10</b>	.	<b>11</b>	<b>0</b>	<b>8</b>	<b>0</b>	<b>5</b>	<b>0</b>	<b>7</b>	<b>1</b>
	Aggiustatori meccanici	1	.	1	.	.	.	.	1	.	.	.	.	.
	Odontotecnici	3	.	3	.	.	.	.	1	.	.	.	2	.
	Elettricisti installatori ed elettromeccanici	1	.	1	.	.	1	.	.	.	.	.	.	.
	Operatore elettrico	7	.	7	2	.	1	.	1	.	1	.	2	.
	Operatore chimico	.	1	1	.	.	.	.	.	.	.	.	.	1
	Operatore metalmeccanico	2	.	2	.	.	.	.	2	.	.	.	.	.
	Meccanici	4	.	4	.	.	3	.	1	.	.	.	.	.
	Installatori impianti idrotermosanitari	1	.	1	.	.	1	.	.	.	.	.	.	.
	Elettricisti	2	.	2	1	.	1	.	.	.	.	.	.	.
	Tecnico industrie elettriche ed elettroniche	7	.	7	2	.	.	.	2	.	2	.	1	.
	Tecnico industrie meccaniche	1	.	1	.	.	1	.	.	.	.	.	.	.
	Abilitazione all'esercizio delle arti ausiliarie (odontotecnico)	4	.	4	3	.	1	.	.	.	.	.	.	.
	Tecnico industrie elettroniche	1	.	1	.	.	.	.	.	.	1	.	.	.
	Operatore elettronico	5	.	5	2	.	2	.	.	.	.	.	1	.
	Installatore apparecchiature elettriche ed elettroniche	2	.	2	.	.	.	.	.	.	1	.	1	.
	<b>Commerciale</b>	<b>35</b>	<b>50</b>	<b>85</b>	<b>7</b>	<b>7</b>	<b>6</b>	<b>16</b>	<b>5</b>	<b>12</b>	<b>9</b>	<b>5</b>	<b>8</b>	<b>10</b>
	Biennio addetti alla segreteria e contabilità d'azienda	7	11	18	4	1	3	6	.	4	.	.	.	.
	Addetti alla segreteria d'azienda	3	6	9	2	2	1	4	.	.	.	.	.	.
	Addetti alla contabilità d'azienda	1	4	5	.	1	.	2	1	1	.	.	.	.
	Corrispondenti commerciali lingue estere	1	1	2	.	.	.	.	1	.	.	1	.	.
	Operatore della gestione aziendale e informatica	1	1	2	.	.	.	.	.	1	.	.	1	.
	Operatore dell'impresa turistica	5	5	10	.	.	.	.	1	1	1	2	3	2
	Operatore alla gestione delle merci	1	1	2	.	.	.	.	1	1	.	.	.	.
	Biologico	5	2	7	.	.	1	1	1	.	3	.	.	1
	Segretario d'amministrazione	.	4	4	.	.	.	3	.	1	.	.	.	.
	Tecnico gestione aziendale informatico	5	7	12	.	.	.	.	.	2	2	.	3	5
	Operatore economico aziendale turistico	1	1	2	.	.	.	.	.	.	1	1	.	.
	Operatore commerciale	5	5	10	1	1	1	.	.	1	2	1	1	2
	Geometra	.	2	2	.	2	.	.	.	.	.	.	.	.
	<b>Alberghiero</b>	<b>23</b>	<b>16</b>	<b>39</b>	<b>6</b>	<b>2</b>	<b>8</b>	<b>4</b>	<b>1</b>	<b>6</b>	<b>4</b>	<b>3</b>	<b>4</b>	<b>1</b>
	Addetti ai servizi di sala bar	5	1	6	1	.	3	.	1	1	.	.	.	.
	Addetti ai servizi cucina-mensa-ristorante	.	1	1	.	.	.	1	.	.	.	.	.	.
Addetti alla segreteria e amministrazione	.	1	1	.	1	.	.	.	.	.	.	.	.	
Cucina	8	2	10	.	.	4	1	.	.	2	1	2	.	
Istituto professionale alberghiero	3	3	6	.	.	.	.	.	1	2	1	1	1	
Tecnico delle attività alberghiere	5	1	6	4	.	1	1	.	.	.	.	.	.	
Operatore turistico	.	4	4	.	1	.	1	.	1	.	1	.	.	
Tecnico dei servizi turistici	2	2	4	1	.	.	.	.	2	.	.	1	.	
Tecnico dei servizi di ristorazione	.	1	1	.	.	.	.	.	1	.	.	.	.	
<b>Sociale</b>	.	<b>1</b>	<b>1</b>	.	.	.	.	.	<b>1</b>	.	.	.	.	
Estetista-truccatrice	.	1	1	.	.	.	.	.	1	.	.	.	.	
<b>Totale</b>	<b>99</b>	<b>68</b>	<b>167</b>	<b>23</b>	<b>9</b>	<b>25</b>	<b>20</b>	<b>14</b>	<b>19</b>	<b>18</b>	<b>8</b>	<b>19</b>	<b>12</b>	

Tipo di corso		Totale iscritti			Anno di corso									
					1°		2°		3°		4°		5°	
		M	F	T	M	F	M	F	M	F	M	F	M	F
ISTRUZIONE TECNICA	Industriale	<b>97</b>	<b>3</b>	<b>100</b>	<b>15</b>	<b>0</b>	<b>7</b>	<b>2</b>	<b>28</b>	<b>1</b>	<b>30</b>	<b>0</b>	<b>17</b>	<b>0</b>
	Biennio propedeutico	21	2	23	12	.	7	2	2	.	.	.	.	.
	Elettrotecnica	2	.	2	1	.	.	.	.	.	1	.	.	.
	Elettronica industriale	1	.	1	.	.	.	.	.	.	1	.	.	.
	Meccanica	20	.	20	.	.	.	.	9	.	6	.	5	.
	Elettrico	7	.	7	1	.	.	.	4	.	2	.	.	.
	Chimica	7	1	8	.	.	.	.	1	1	3	.	3	.
	Chimica tintoria	1	.	1	.	.	.	.	1	.	.	.	.	.
	Informatica	20	.	20	1	.	.	.	8	.	9	.	2	.
	Costruzioni aeronautiche	1	.	1	.	.	.	.	.	.	.	.	1	.
	Elettronica e telecomunicazioni	14	.	14	.	.	.	.	2	.	7	.	5	.
	Elettrotecnica e automazione	3	.	3	.	.	.	.	1	.	1	.	1	.
	Commerciale	<b>67</b>	<b>50</b>	<b>117</b>	<b>13</b>	<b>11</b>	<b>17</b>	<b>9</b>	<b>11</b>	<b>8</b>	<b>10</b>	<b>5</b>	<b>16</b>	<b>17</b>
	Ragioneria	67	48	115	13	10	17	9	11	7	10	5	16	17
	Ragionieri-programmatori	.	2	2	.	1	.	.	.	1	.	.	.	.
	Agrario	<b>6</b>	.	<b>6</b>	<b>2</b>	.	.	.	<b>1</b>	.	.	.	<b>3</b>	.
	Agraria	6	.	6	2	.	.	.	1	.	.	.	3	.
Per geometri	<b>30</b>	<b>7</b>	<b>37</b>	<b>6</b>	.	<b>4</b>	.	<b>9</b>	<b>5</b>	<b>4</b>	<b>1</b>	<b>7</b>	<b>1</b>	
Geometri	30	7	37	6	.	4	.	9	5	4	1	7	1	
Per il turismo	<b>8</b>	<b>16</b>	<b>24</b>	<b>1</b>	<b>5</b>	<b>2</b>	<b>1</b>	<b>2</b>	<b>5</b>	<b>1</b>	<b>3</b>	<b>2</b>	<b>2</b>	
Turismo	8	16	24	1	5	2	1	2	5	1	3	2	2	
Aeronautico	<b>3</b>	.	<b>3</b>	.	.	<b>1</b>	.	<b>2</b>	.	.	.	.	.	
Perito aeronautico	3	.	3	.	.	1	.	2	.	.	.	.	.	
<b>Totale</b>	<b>211</b>	<b>76</b>	<b>287</b>	<b>37</b>	<b>16</b>	<b>31</b>	<b>12</b>	<b>53</b>	<b>19</b>	<b>45</b>	<b>9</b>	<b>45</b>	<b>20</b>	
ISTRUZIONE LICEALE	Licei	61	191	252	9	44	18	44	16	47	10	31	8	25
	Liceo della comunicazione	3	51	54	.	6	1	11	.	12	1	10	1	12
	Diploma pedagogico-sociale	.	1	1	.	.	.	.	.	1	.	.	.	.
	Liceo scienze sociali	1	9	10	.	3	.	2	.	1	1	2	.	1
	Liceo pedagogico	3	42	45	2	21	1	8	.	6	.	3	.	4
	Liceo delle scienze della formazione	.	3	3	.	1	.	1	.	.	.	1	.	.
	Liceo psico-pedagogico	.	3	3	.	1	.	.	.	.	.	1	.	1
	Liceo scientifico	31	33	64	6	6	8	6	10	12	3	5	4	4
	Liceo linguistico	.	10	10	.	2	.	3	.	3	.	1	.	1
	Liceo artistico	5	15	20	.	2	3	5	2	6	.	1	.	1
	Liceo classico	9	16	25	1	.	2	7	1	3	3	5	2	1
	Liceo economico	9	8	17	.	2	3	1	3	3	2	2	1	.
<b>Totale</b>	<b>61</b>	<b>191</b>	<b>252</b>	<b>9</b>	<b>44</b>	<b>18</b>	<b>44</b>	<b>16</b>	<b>47</b>	<b>10</b>	<b>31</b>	<b>8</b>	<b>25</b>	
ISTRUZIONE ARTISTICA	Istituti d'arte	<b>11</b>	<b>21</b>	<b>32</b>	<b>1</b>	<b>0</b>	<b>4</b>	<b>6</b>	<b>2</b>	<b>5</b>	<b>3</b>	<b>4</b>	<b>1</b>	<b>6</b>
	Istituti d'arte	4	4	8	.	.	1	.	1	2	2	1	.	1
	Abbigliamento e moda del costume	.	5	5	.	.	.	1	.	.	.	1	.	3
	Arti grafiche	1	2	3	.	.	1	.	.	2	.	.	.	.
	Arte grafica pubblicitaria	.	2	2	.	.	.	.	.	.	.	2	.	.
	Animazione	1	.	1	.	.	.	.	.	.	.	.	1	.
	Arte della fotografia artistica	1	.	1	.	.	1	.	.	.	.	.	.	.
	Grafica editoriale e restauro libro	.	2	2	.	.	.	1	.	.	.	.	.	1
	Grafica pubblicitaria e fotografia	.	1	1	.	.	.	1	.	.	.	.	.	.
	Cinema d'animazione	1	1	2	.	.	.	.	.	.	1	.	.	1
	Tecn.incisione e illustrazione libro	1	.	1	.	.	.	.	1	.	.	.	.	.
Corso quinquennale di sperimentazione	2	4	6	1	.	1	3	.	1	.	.	.	.	
<b>Totale</b>	<b>11</b>	<b>21</b>	<b>32</b>	<b>1</b>	<b>0</b>	<b>4</b>	<b>6</b>	<b>2</b>	<b>5</b>	<b>3</b>	<b>4</b>	<b>1</b>	<b>6</b>	
Conservatori di musica	Contrabbasso	1	.	1	.	.	.	1	.	.	.	.	.	
	Tromba e trombone	1	.	1	.	.	1	.	.	.	.	.	.	
	<b>Totale</b>	<b>2</b>	.	<b>2</b>	.	.	<b>1</b>	.	<b>1</b>	.	.	.	.	
Scuola Secondaria Superiore non specificata		8	8	16	5	5	3	3	.	.	.	.	.	
	<b>Totale</b>	<b>8</b>	<b>8</b>	<b>16</b>	<b>5</b>	<b>5</b>	<b>3</b>	<b>3</b>	.	.	.	.	.	
<b>Totale Generale</b>		<b>392</b>	<b>364</b>	<b>756</b>	<b>75</b>	<b>74</b>	<b>82</b>	<b>85</b>	<b>86</b>	<b>90</b>	<b>76</b>	<b>52</b>	<b>73</b>	<b>63</b>

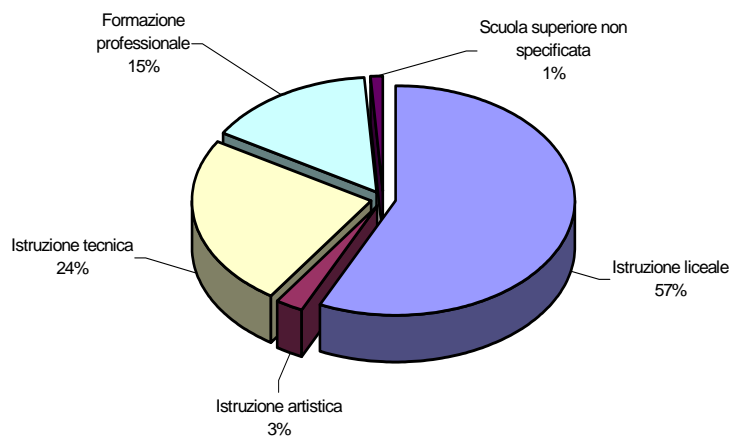
**Grafico 5.3 - Studenti in territorio per tipologia**



**Grafico 5.4 - Studenti fuori territorio per tipologia**



**Grafico 5.5 - Studenti totali per tipologia**



# 6 / A - UNIVERSITÀ VECCHIO ORDINAMENTO

**Tavola 6/A.1 - Studenti TOTALI per tipo e anno di corso - Vecchio ordinamento  
(Anno accademico 2006/07)**

Tipo di corso		Totale iscritti			Anno di corso													
					1°		2°		3°		4°		5°		6°		Fuori corso	
		M	F	T	M	F	M	F	M	F	M	F	M	F	M	F		
ISTRUZIONE ARTISTICA	Accademia di belle arti indirizzo non specificato	1	9	10	1	2	0	1	0	3	3	0	0	0	0	1	3	
	Pittura	1	5	6	1	1	.	.	.	3	1	.	.	.	.	.	.	
	Incisione e litografia	.	1	1	.	.	.	.	.	.	1	.	.	.	.	1	1	
	Industrie artistiche	.	1	1	.	.	.	1	.	.	.	.	.	.	.	.	.	
	Grafic Design	.	1	1	.	1	.	.	.	.	.	.	.	.	.	.	1	
	<b>Totale</b>	<b>1</b>	<b>9</b>	<b>10</b>	<b>1</b>	<b>2</b>	.	<b>1</b>	.	<b>3</b>	<b>3</b>	.	.	.	<b>0</b>	<b>0</b>	<b>1</b>	<b>3</b>
ISTRUZIONE PARAUNIVERSITARIA	Scienze mediche	1	1	2	.	.	.	.	.	.	.	.	.	.	.	1	1	
	Diploma universitario per infermiere	1	.	1	.	.	.	.	.	.	.	.	.	.	.	1	.	
	Servizio sociale	.	1	1	.	.	.	.	.	.	.	.	.	.	.	.	1	
	Scienze sociali	2	1	3	.	.	.	.	.	.	.	.	.	.	.	2	1	
	Economia e amministrazione delle imprese	2	1	3	.	.	.	.	.	.	.	.	.	.	.	2	1	
	<b>Totale</b>	<b>3</b>	<b>2</b>	<b>5</b>	.	.	.	.	.	.	.	.	.	.	.	<b>3</b>	<b>2</b>	
<b>Totale Generale Istruzione Parauniversitaria</b>		<b>4</b>	<b>11</b>	<b>15</b>	<b>1</b>	<b>2</b>	<b>0</b>	<b>1</b>	<b>0</b>	<b>3</b>	<b>3</b>	<b>0</b>	<b>0</b>	<b>0</b>	<b>0</b>	<b>4</b>	<b>5</b>	
ISTRUZIONE UNIVERSITARIA	Scienze mediche	.	3	3	.	.	.	.	.	.	.	.	.	.	.	.	3	
	Medicina e chirurgia	.	1	1	.	.	.	.	.	.	.	.	.	.	.	.	1	
	Farmacia	.	1	1	.	.	.	.	.	.	.	.	.	.	.	.	1	
	Chimica e tecnologie farmaceutiche	.	1	1	.	.	.	.	.	.	.	.	.	.	.	.	1	
	Scienze sociali	9	23	32	0	0	0	0	0	2	0	2	0	0	0	0	9	19
	Economia e commercio	3	4	7	.	.	.	.	.	.	.	.	.	.	.	.	3	4
	Economia aziendale	2	.	2	.	.	.	.	.	.	.	.	.	.	.	2	.	
	Scienze politiche	.	2	2	.	.	.	.	.	.	.	.	.	.	.	.	2	
	Sociologia	1	2	3	.	.	.	.	.	.	.	.	.	.	.	1	2	
	Psicologia	2	4	6	.	.	.	.	.	.	.	.	.	.	.	2	4	
	Economia del turismo	.	1	1	.	.	.	.	.	.	.	.	.	.	.	.	1	
	Scienze internazionali e diplomatiche	.	1	1	.	.	.	.	.	.	.	.	.	.	.	.	1	
	Giurisprudenza	1	5	6	.	.	.	.	.	.	.	.	.	.	.	1	5	
	Scienze della formazione	.	3	3	.	.	.	.	.	2	.	1	.	.	.	.	.	
	Scienze della comunicazione	.	1	1	.	.	.	.	.	.	1	.	.	.	.	.	.	
	Scienze esatte e naturali	1	1	2	.	.	.	.	.	.	.	.	.	.	.	1	1	
	Scienze naturali	1	.	1	.	.	.	.	.	.	.	.	.	.	.	1	.	
	Scienze ambientali	.	1	1	.	.	.	.	.	.	.	.	.	.	.	.	1	
	Scienze dell'ingegneria	7	.	7	.	.	1	.	.	.	.	1	.	.	.	5	.	
	Ingegneria civile	3	.	3	.	.	.	.	.	.	.	1	.	.	.	2	.	
Ingegneria meccanica	1	.	1	.	.	.	.	.	.	.	.	.	.	.	1	.		
Scienze dell'informazione	2	.	2	.	.	1	.	.	.	.	.	.	.	.	1	.		
Ingegneria informatica	1	.	1	.	.	.	.	.	.	.	.	.	.	.	1	.		

Tipo di corso		Totale iscritti		Anno di corso													
				1°		2°		3°		4°		5°		6°		Fuori corso	
				M	F	M	F	M	F	M	F	M	F	M	F	M	F
ISTRUZIONE UNIVERSITARIA	Agricoltura	2	0	2	0	0	0	0	0	0	0	0	0	0	0	2	0
	Scienze tecnologie agrarie	1	.	1	.	.	.	.	.	.	.	.	.	.	.	1	.
	Scienze e tecnologie alimentari	1	.	1	.	.	.	.	.	.	.	.	.	.	.	1	.
	Scienze umane	4	7	11	0	1	0	0	1	0	0	0	0	0	0	3	6
	Lettere	2	1	3	.	1	.	.	.	.	.	.	.	.	.	2	.
	Filosofia	.	2	2	.	.	.	.	.	.	.	.	.	.	.	.	2
	Teologia	1	.	1	.	.	.	1	.	.	.	.	.	.	.	.	.
	Lingue e letterature straniere	.	1	1	.	.	.	.	.	.	.	.	.	.	.	.	1
	Conservazione dei beni culturali	1	2	3	.	.	.	.	.	.	.	.	.	.	.	1	2
	Traduttore ed interprete	.	1	1	.	.	.	.	.	.	.	.	.	.	.	.	1
	Educazione	1	7	8	0	0	0	0	0	0	0	1	0	0	0	1	6
	Scienze della formazione primaria	1	7	8	.	.	.	.	.	.	1	.	.	.	.	1	6
	Arti	8	3	11	0	0	0	0	0	0	0	0	0	0	0	8	3
	Architettura	5	3	8	.	.	.	.	.	.	.	.	.	.	.	5	3
	Dams	3	.	3	.	.	.	.	.	.	.	.	.	.	.	3	.
	<b>Totale</b>	<b>32</b>	<b>44</b>	<b>76</b>	<b>.</b>	<b>1</b>	<b>1</b>	<b>.</b>	<b>1</b>	<b>2</b>	<b>.</b>	<b>3</b>	<b>1</b>	<b>.</b>	<b>.</b>	<b>29</b>	<b>38</b>
	<b>Totale Generale</b>	<b>36</b>	<b>55</b>	<b>91</b>	<b>1</b>	<b>3</b>	<b>1</b>	<b>1</b>	<b>1</b>	<b>5</b>	<b>.</b>	<b>6</b>	<b>1</b>	<b>.</b>	<b>.</b>	<b>32</b>	<b>40</b>

**Tavola 6/A.2 - Studenti che studiano IN MODO PREVALENTE - Vecchio ordinamento  
(Anno accademico 2006/07)**

Tipo di corso		Totale Iscritti		Anno di corso														
				1°		2°		3°		4°		5°		6°		Fuori corso		
		M	F	Totale	M	F	M	F	M	F	M	F	M	F	M	F		
ISTRUZIONE ARTISTICA	Accademia di belle arti indirizzo non specificato	1	7	8	1	1	0	1	0	2	0	3	0	0	0	0	0	0
	Pittura	.	1	1	.	.	.	.	.	.	1	.	.	.	.	.	.	.
	Incisione e litografia	.	1	1	.	.	.	.	.	.	1	.	.	.	.	.	.	.
	Industrie artistiche	.	1	1	.	.	.	1	.	.	.	.	.	.	.	.	.	.
	<b>Totale</b>	<b>1</b>	<b>7</b>	<b>8</b>	<b>1</b>	<b>1</b>	.	<b>1</b>	.	<b>2</b>	.	<b>3</b>	.	.	.	.	.	.
ISTRUZIONE PARA UNIVERSITARIA	Scienze mediche	1	1	2	.	.	.	.	.	.	.	.	.	.	.	1	1	
	Diploma universitario per infermiere	1	.	1	.	.	.	.	.	.	.	.	.	.	.	1	.	
	Servizio sociale	.	1	1	.	.	.	.	.	.	.	.	.	.	.	.	1	
	<b>Totale</b>	<b>1</b>	<b>1</b>	<b>2</b>	.	.	.	.	.	.	.	.	.	.	.	<b>1</b>	<b>1</b>	
ISTRUZIONE UNIVERSITARIA	Scienze mediche	.	2	2	.	.	.	.	.	.	.	.	.	.	.	.	2	
	Medicina e chirurgia	.	1	1	.	.	.	.	.	.	.	.	.	.	.	.	1	
	Chimica e tecnologie farmaceutiche	.	1	1	.	.	.	.	.	.	.	.	.	.	.	.	1	
	Scienze dell'ingegneria	4	0	4	0	0	1	0	0	0	0	1	0	0	0	2	0	
	Ingegneria civile	2	.	2	.	.	.	.	.	.	1	.	.	.	.	1	.	
	Ingegneria meccanica	1	.	1	.	.	.	.	.	.	.	.	.	.	.	1	.	
	Scienze dell'informazione	1	.	1	.	.	1	.	.	.	.	.	.	.	.	.	.	
	Scienze sociali	3	17	20	0	0	0	0	0	2	0	2	0	0	0	3	13	
	Economia aziendale	1	.	1	.	.	.	.	.	.	.	.	.	.	.	1	.	
	Scienze politiche	.	1	1	.	.	.	.	.	.	.	.	.	.	.	.	1	
	Sociologia	.	2	2	.	.	.	.	.	.	.	.	.	.	.	.	2	
	Psicologia	2	4	6	.	.	.	.	.	.	.	.	.	.	.	2	4	
	Economia del turismo	.	1	1	.	.	.	.	.	.	.	.	.	.	.	.	1	
	Scienze internazionali e diplomatiche	.	1	1	.	.	.	.	.	.	.	.	.	.	.	.	1	
	Giurisprudenza	.	4	4	.	.	.	.	.	.	.	.	.	.	.	.	4	
	Scienze della formazione	.	3	3	.	.	.	.	.	2	.	1	.	.	.	.	.	
	Scienze della comunicazione	.	1	1	.	.	.	.	.	.	1	.	.	.	.	.	.	
	Scienze umane	3	6	9	0	1	0	0	1	0	0	0	0	0	0	2	5	
	Lettere	2	1	3	.	1	.	.	.	.	.	.	.	.	.	2	.	
	Filosofia	.	1	1	.	.	.	.	.	.	.	.	.	.	.	.	1	
	Teologia	1	.	1	.	.	.	.	1	.	.	.	.	.	.	.	.	
	Lingue e letterature straniere	.	1	1	.	.	.	.	.	.	.	.	.	.	.	.	1	
	Conservazione dei beni culturali	.	2	2	.	.	.	.	.	.	.	.	.	.	.	.	2	
	Traduttore ed interprete	.	1	1	.	.	.	.	.	.	.	.	.	.	.	.	1	
	Educazione	46	76	122	1	3	2	1	2	6	0	7	2	0	0	41	61	
	Scienze della formazione	.	2	2	.	.	.	.	.	.	.	.	.	.	.	.	2	
	Arti	6	3	9	0	0	0	0	0	0	0	0	0	0	0	8	5	
Architettura	4	3	7	.	.	.	.	.	.	.	.	.	.	.	4	3		
Dams	2	.	2	.	.	.	.	.	.	.	.	.	.	.	2	.		
<b>Totale</b>	<b>16</b>	<b>30</b>	<b>46</b>	.	<b>1</b>	<b>1</b>	.	<b>1</b>	<b>2</b>	.	<b>2</b>	<b>1</b>	.	.	<b>13</b>	<b>25</b>		
<b>Totale Generale</b>	<b>18</b>	<b>38</b>	<b>56</b>	<b>1</b>	<b>2</b>	<b>1</b>	<b>1</b>	<b>1</b>	<b>4</b>	.	<b>5</b>	<b>1</b>	.	.	<b>14</b>	<b>26</b>		

**Tavola 6/A.3 - Riepilogo: studenti che studiano IN MODO PREVALENTE - Vecchio ordinamento  
(Anno accademico 2006/07)**

Tipo di corso	Totale Iscritti			Anno di corso													
				1°		2°		3°		4°		5°		6°		Fuori corso	
	M	F	Totale	M	F	M	F	M	F	M	F	M	F	M	F		
ISTRUZIONE ARTISTICA	1	7	8	1	1	.	1	.	2	.	3	.	.	.	.	.	
<b>Totale</b>	<b>1</b>	<b>7</b>	<b>8</b>	<b>1</b>	<b>1</b>	.	<b>1</b>	.	<b>2</b>	.	<b>3</b>	.	.	.	.	.	
ISTRUZIONE PARAUNIVERSITARIA	1	1	2	.	.	.	.	.	.	.	.	.	.	1	1		
<b>Totale</b>	<b>1</b>	<b>1</b>	<b>2</b>	.	.	.	.	.	.	.	.	.	.	<b>1</b>	<b>1</b>		
ISTRUZIONE UNIVERSITARIA	.	2	2	.	.	.	.	.	.	.	.	.	.	.	2		
Scienze mediche	4	.	4	.	.	1	.	.	.	1	.	.	.	2	.		
Scienze dell'ingegneria	3	17	20	.	.	.	.	2	.	2	.	.	.	3	13		
Scienze sociali	3	6	9	.	1	.	.	1	.	.	.	.	.	2	5		
Scienze umane	.	2	2	.	.	.	.	.	.	.	.	.	.	.	2		
Educazione	6	3	9	.	.	.	.	.	.	.	.	.	.	6	3		
Arti	<b>16</b>	<b>30</b>	<b>46</b>	<b>0</b>	<b>1</b>	<b>1</b>	<b>0</b>	<b>1</b>	<b>2</b>	<b>0</b>	<b>2</b>	<b>1</b>	<b>0</b>	<b>0</b>	<b>0</b>	<b>13</b>	<b>25</b>
<b>Totale Generale</b>	<b>18</b>	<b>38</b>	<b>56</b>	<b>1</b>	<b>2</b>	<b>1</b>	<b>1</b>	<b>1</b>	<b>4</b>	<b>0</b>	<b>5</b>	<b>1</b>	<b>0</b>	<b>0</b>	<b>0</b>	<b>14</b>	<b>26</b>

**Tavola 6/A.4 - Riepilogo: studenti /lavoratori - Vecchio ordinamento (Anno accademico 2006/07)**

Tipo di corso	Totale Iscritti			Anno di corso													
				1°		2°		3°		4°		5°		6°		Fuori corso	
	M	F	Totale	M	F	M	F	M	F	M	F	M	F	M	F		
ISTRUZIONE ARTISTICA	.	2	2	.	1	.	.	.	1	.	.	.	.	.	.		
<b>Totale</b>	.	<b>2</b>	<b>2</b>	.	<b>1</b>	.	.	.	<b>1</b>	.	.	.	.	.	.		
ISTRUZIONE PARAUNIVERSITARIA	2	1	3	.	.	.	.	.	.	.	.	.	.	2	1		
<b>Totale</b>	<b>2</b>	<b>1</b>	<b>3</b>	.	.	.	.	.	.	.	.	.	.	<b>2</b>	<b>1</b>		
ISTRUZIONE UNIVERSITARIA	6	6	12	.	.	.	.	.	.	.	.	.	.	6	6		
Scienze sociali	1	1	2	.	.	.	.	.	.	.	.	.	.	1	1		
Scienze esatte e naturali	3	.	3	.	.	.	.	.	.	.	.	.	.	3	.		
Scienze dell'ingegneria	.	1	1	.	.	.	.	.	.	.	.	.	.	.	1		
Scienze mediche	2	.	2	.	.	.	.	.	.	.	.	.	.	2	.		
Agricoltura	1	1	2	.	.	.	.	.	.	.	.	.	.	1	1		
Scienze umane	1	5	6	.	.	.	.	.	1	.	.	.	.	1	4		
Educazione	2	.	2	.	.	.	.	.	.	.	.	.	.	2	.		
Arti	<b>16</b>	<b>14</b>	<b>30</b>	.	.	.	.	.	<b>1</b>	.	.	.	.	<b>16</b>	<b>13</b>		
<b>Totale Generale</b>	<b>18</b>	<b>17</b>	<b>35</b>	<b>0</b>	<b>1</b>	<b>0</b>	<b>0</b>	<b>0</b>	<b>1</b>	<b>0</b>	<b>1</b>	<b>0</b>	<b>0</b>	<b>0</b>	<b>0</b>	<b>18</b>	<b>14</b>

# 6 / B - UNIVERSITÀ NUOVO ORDINAMENTO

**Tavola 6/B.1 - Studenti TOTALI per tipo e anno di corso - Nuovo ordinamento  
(Anno accademico 2006/07)**

Tipo di corso		Totale Iscritti			Anno di corso											
					1°		2°		3°		4°		5°		Fuori corso	
		M	F	Totale	M	F	M	F	M	F	M	F	M	F		
LAUREE DI PRIMO LIVELLO	Area umanistica	41	150	191	8	32	7	26	13	33	0	0	0	0	13	59
	Lettere	6	8	14	2	1	1	1	2	.	.	.	.	.	2	4
	Scienze dei beni culturali	.	3	3	.	1	.	.	.	.	.	.	.	.	.	2
	Scienze della comunicazione	11	23	34	1	4	2	3	6	7	.	.	.	.	2	9
	Scienze e tecnologie delle arti figurative, musica, spettacolo e moda	2	6	8	1	.	.	.	.	3	.	.	.	.	1	3
	Filosofia	6	6	12	1	.	2	1	1	1	.	.	.	.	2	4
	Scienze storiche	1	2	3	.	.	1	.	.	.	.	.	.	.	.	2
	Scienze della mediazione linguistica	1	2	3	1	.	.	1	.	1	.	.	.	.	.	.
	Lingue e culture moderne	4	24	28	1	6	.	2	2	7	.	.	.	.	1	9
	Scienze dell'educazione e della formazione	6	65	71	1	19	1	14	1	10	.	.	.	.	3	22
	Scienze e tecniche psicologiche	4	11	15	.	1	.	4	2	2	.	.	.	.	2	4
	Area sociale	111	110	221	11	17	22	18	27	29	2	0	0	0	49	46
	Scienze dell'economia e della gestione aziendale	37	38	75	4	5	7	6	8	10	.	.	.	.	18	17
	Scienze economiche	29	22	51	5	5	3	2	10	5	1	.	.	.	10	10
	Scienze statistiche	7	2	9	1	1	3	.	1	1	.	.	.	.	2	.
	Scienze del turismo	.	1	1	.	.	.	.	.	.	.	.	.	.	.	1
	Scienze del servizio sociale	.	5	5	.	1	.	1	.	2	.	.	.	.	.	1
	Scienze politiche e delle relazioni internazionali	10	12	22	1	3	3	3	3	4	.	.	.	.	3	2
	Scienze dell'amministrazione	1	.	1	.	.	.	.	1	.	.	.	.	.	.	.
	Scienze giuridiche	27	25	52	.	2	6	5	4	6	1	.	.	.	16	12
	Scienze sociali per la cooperazione, lo sviluppo e la pace	.	1	1	.	.	.	1	.	.	.	.	.	.	.	.
	Scienze sociologiche	.	4	4	.	.	.	.	.	1	.	.	.	.	.	3
	Area tecnica	65	66	131	11	13	12	15	11	15	3	0	0	0	28	23
	Scienze dell'architettura e dell'ingegneria edile Urbanistica e scienze della pianificazione territoriale e ambientale	4	3	7	1	1	.	2	.	.	.	.	.	.	2	.
	Ingegneria civile e ambientale	.	6	6	.	2	.	.	.	2	.	.	.	.	.	2
	Ingegneria dell'informazione	21	8	29	5	1	2	2	5	2	2	.	.	.	7	3
	Ingegneria industriale	14	3	17	2	1	5	.	1	.	1	.	.	.	5	2
	Disegno industriale	2	2	4	.	1	1	.	.	.	.	.	.	.	1	1
	Professioni sanitarie infermieristiche e professione sanitaria ostetrica	2	22	24	.	6	1	5	.	6	.	.	.	.	1	5
	Professioni sanitarie della riabilitazione	4	8	12	.	.	1	1	.	1	.	.	.	.	3	6
	Professioni sanitarie tecniche	3	3	6	.	.	.	.	1	1	.	.	.	.	2	2
	Scienze delle attività motorie e sportive	13	11	24	3	1	2	5	4	3	.	.	.	.	4	2
	Area scientifica	34	24	58	4	7	2	6	7	6	0	0	0	0	21	5
	Biotechnologie	.	3	3	.	.	.	1	.	1	.	.	.	.	.	1
	Scienze biologiche	4	6	10	2	1	.	3	1	1	.	.	.	.	1	1
	Scienze della terra	1	2	3	.	.	.	.	.	.	.	.	.	.	1	2
	Scienze e tecnologie agrarie, agroalimentari e forestali	1	2	3	.	2	.	.	.	.	.	.	.	.	1	.
	Scienze e tecnologie chimiche	1	1	2	.	.	.	.	.	1	.	.	.	.	1	.
	Scienze e tecnologie farmaceutiche	1	3	4	.	1	.	1	1	1	.	.	.	.	.	.
	Scienze e tecnologie informatiche	22	2	24	2	1	2	.	4	1	.	.	.	.	14	.
	Scienze e tecnologie per l'ambiente e la natura	2	2	4	.	1	.	.	.	1	.	.	.	.	2	.
	Scienze matematiche	2	3	5	.	1	.	1	1	.	.	.	.	.	1	1
<b>Totale</b>	<b>251</b>	<b>350</b>	<b>601</b>	<b>34</b>	<b>69</b>	<b>43</b>	<b>65</b>	<b>58</b>	<b>83</b>	<b>5</b>	<b>.</b>	<b>.</b>	<b>.</b>	<b>111</b>	<b>133</b>	

Tipo di corso		Totale Iscritti			Anno di corso											
					1°		2°		3°		4°		5°		Fuori corso	
					M	F	M	F	M	F	M	F	M	F	M	F
LAUREE SPECIALISTICHE	Area sociale	22	19	41	12	7	3	5	0	0	1	3	1	0	5	4
	Finanza	1	.	1	1	.	.	.	.	.	.	.	.	.	.	.
	Scienze dell'economia	1	2	3	.	1	1	.	.	.	.	.	.	.	.	1
	Scienze economico-aziendali	6	3	9	2	.	1	1	.	.	.	.	.	.	3	2
	Statistica economica, finanziaria ed attuariale	1	.	1	.	.	.	.	.	.	.	.	.	.	1	.
	Giurisprudenza	3	3	6	2	1	1	1	.	.	.	.	.	.	.	1
	Giurisprudenza (laurea magistrale)	9	8	17	7	4	.	1	.	.	1	3	1	.	.	.
	Scienze della politica	1	3	4	.	1	.	2	.	.	.	.	.	.	1	.
	Area tecnica	46	34	80	9	4	6	4	8	7	4	6	3	3	12	7
	Architettura ed ingegneria edile	17	11	28	4	2	2	.	1	1	1	2	3	2	6	4
	Ingegneria biomedica	1	.	1	1	.	.	.	.	.	.	.	.	.	.	.
	Ingegneria civile	1	1	2	.	1	.	.	.	.	.	.	.	.	1	.
	Ingegneria elettronica	1	.	1	.	.	.	.	.	.	.	.	.	.	1	.
	Ingegneria gestionale	1	.	1	.	.	1	.	.	.	.	.	.	.	.	.
	Ingegneria informatica	2	.	2	.	.	1	.	.	.	.	.	.	.	1	.
	Ingegneria meccanica	3	.	3	1	.	1	.	.	.	.	.	.	.	1	.
	Medicina e chirurgia	17	20	37	2	1	1	4	7	6	2	4	.	1	1	1
	Odontoiatria e protesi dentaria	1	1	2	.	.	.	.	.	.	1	.	.	.	.	1
	Organizzazione e gestione dei servizi per lo sport e le attività motorie	1	1	2	.	.	.	.	.	.	.	.	.	.	1	1
	Scienze e tecniche dello sport	1	.	1	1	.	.	.	.	.	.	.	.	.	.	.
	Area scientifica	8	21	29	1	6	5	4	0	2	0	1	0	6	2	2
	Biologia	.	1	1	.	.	.	.	.	.	.	.	.	.	.	1
	Farmacia e farmacia industriale	2	10	12	.	2	2	2	.	1	.	1	.	4	.	.
	Fisica	3	.	3	1	.	.	.	.	.	.	.	.	.	2	.
	Informatica	2	.	2	.	.	2	.	.	.	.	.	.	.	.	.
	Matematica	.	2	2	.	.	.	2	.	.	.	.	.	.	.	.
	Medicina veterinaria	.	7	7	.	4	.	.	.	1	.	.	.	2	.	.
	Scienze della natura	.	1	1	.	.	.	.	.	.	.	.	.	.	.	1
	Scienze della nutrizione umana	1	.	1	.	.	1	.	.	.	.	.	.	.	.	.
	Area Umanistica	3	14	17	1	8	0	4	0	0	0	0	0	0	2	2
	Filologia moderna	1	2	3	.	2	.	.	.	.	.	.	.	.	1	.
	Lingua e cultura italiana	.	1	1	.	.	.	.	.	.	.	.	.	.	.	1
	Storia dell'arte	.	2	2	.	.	.	2	.	.	.	.	.	.	.	.
	Antropologia culturale e etnologia	1	2	3	.	2	.	.	.	.	.	.	.	.	1	.
	Interpretariato di conferenza	.	1	1	.	1	.	.	.	.	.	.	.	.	.	.
	Lingue e letterature moderne euroamericane	.	1	1	.	1	.	.	.	.	.	.	.	.	.	.
	Lingue straniere per la comunicazione internazionale	.	2	2	.	2	.	.	.	.	.	.	.	.	.	.
	Psicologia	1	2	3	1	.	.	1	.	.	.	.	.	.	.	1
	Scienze pedagogiche	.	1	1	.	.	.	1	.	.	.	.	.	.	.	.
	<b>Totale</b>	<b>79</b>	<b>88</b>	<b>167</b>	<b>23</b>	<b>25</b>	<b>14</b>	<b>17</b>	<b>8</b>	<b>9</b>	<b>5</b>	<b>10</b>	<b>4</b>	<b>9</b>	<b>21</b>	<b>15</b>
	LAUREE PRIMO LIVELLO	<b>In territorio</b>														
	Area tecnica	Disegno industriale	7	6	13	3	3	4	3	.	.	.	.	.	.	.
	<b>Totale</b>	<b>7</b>	<b>6</b>	<b>13</b>	<b>3</b>	<b>3</b>	<b>4</b>	<b>3</b>	.	.	.	.	.	.	.	.
	<b>Totale Generale</b>	<b>337</b>	<b>444</b>	<b>781</b>	<b>60</b>	<b>97</b>	<b>61</b>	<b>85</b>	<b>66</b>	<b>92</b>	<b>10</b>	<b>10</b>	<b>4</b>	<b>9</b>	<b>132</b>	<b>148</b>

Tavola 6/B.2 - Studenti TOTALI per aree - Nuovo ordinamento (Anno accademico 2006/07)

Tipo di corso		Totale Iscritti			Anno di corso													
					1°		2°		3°		4°		5°		6°		Fuori corso	
					M	F	M	F	M	F	M	F	M	F	M	F	M	F
LAUREE DI PRIMO LIVELLO	Area umanistica	41	150	191	8	32	7	26	13	33	.	.	.	.	13	59		
	Area sociale	111	110	221	11	17	22	18	27	29	2	.	.	.	49	46		
	Area tecnica	65	66	131	11	13	12	15	11	15	3	.	.	.	28	23		
	Area scientifica	34	24	58	4	7	2	6	7	6	.	.	.	.	21	5		
	<b>Totale</b>	<b>251</b>	<b>350</b>	<b>601</b>	<b>34</b>	<b>69</b>	<b>43</b>	<b>65</b>	<b>58</b>	<b>83</b>	<b>5</b>	.	.	.	<b>111</b>	<b>133</b>		
LAUREE DI SECONDO LIVELLO	Area sociale	22	19	41	12	7	3	5	.	.	.	.	.	5	4			
	Area tecnica	46	34	80	9	4	6	4	8	7	4	6	3	3	12	7		
	Area scientifica	8	21	29	1	6	5	4	.	2	.	1	.	6	2	2		
	Area Umanistica	3	14	17	1	8	.	4	.	.	.	.	.	.	2	2		
	<b>Totale</b>	<b>79</b>	<b>88</b>	<b>167</b>	<b>23</b>	<b>25</b>	<b>14</b>	<b>17</b>	<b>8</b>	<b>9</b>	<b>5</b>	<b>10</b>	<b>4</b>	<b>9</b>	<b>4</b>	<b>3</b>		
<b>In territorio</b>																		
LAUREE DI PRIMO LIVELLO	Area tecnica	7	6	13	3	3	4	3	.	.	.	.	.	.	.			
<b>Totale</b>	<b>7</b>	<b>6</b>	<b>13</b>	<b>3</b>	<b>3</b>	<b>4</b>	<b>3</b>	.	.	.	.	.	.	.	.			
<b>Totale Generale</b>	<b>337</b>	<b>444</b>	<b>781</b>	<b>60</b>	<b>97</b>	<b>61</b>	<b>85</b>	<b>66</b>	<b>92</b>	<b>10</b>	<b>10</b>	<b>4</b>	<b>9</b>	<b>4</b>	<b>3</b>			

**Tavola 6/B.3 - Studenti che studiano IN MODO PREVALENTE - Nuovo ordinamento  
(Anno accademico 2006/07)**

Tipo di corso	Totale Iscritti			Anno di corso														
				1°		2°		3°		4°		5°		6°		Fuori corso		
	M	F	Totale	M	F	M	F	M	F	M	F	M	F	M	F			
LAUREE DI PRIMO LIVELLO	Area umanistica	35	119	154	7	28	6	24	12	27	0	0	0	0	0	0	10	40
	Lettere	5	6	11	1	1	1	1	1	1	.	.	.	.	.	.	2	3
	Scienze dei beni culturali	.	3	3	.	1	.	.	.	.	.	.	.	.	.	.	.	2
	Scienze della comunicazione	11	18	29	1	4	2	3	6	7	.	.	.	.	.	.	2	4
	Scienze e tecnologie arti figurative musica spettacolo moda	1	4	5	1	.	.	.	2	.	.	.	.	.	.	.	.	2
	Filosofia	6	4	10	1	.	2	1	1	1	.	.	.	.	.	.	2	2
	Scienze storiche	1	2	3	.	.	1	.	.	.	.	.	.	.	.	.	.	2
	Scienze della mediazione linguistica	1	2	3	1	.	1	.	1	.	.	.	.	.	.	.	.	.
	Lingue e culture moderne	3	17	20	1	4	.	1	2	7	.	.	.	.	.	.	.	5
	Scienze dell'educazione e della formazione	4	55	59	1	17	.	14	1	7	.	.	.	.	.	.	2	17
	Scienze e tecniche psicologiche	3	8	11	.	1	.	3	1	1	.	.	.	.	.	.	2	3
	Area sociale	80	81	161	11	17	21	16	21	21	1	0	0	0	0	0	26	27
	Scienze dell'economia e della gestione aziendale	28	24	52	4	5	7	6	5	5	.	.	.	.	.	.	12	8
	Scienze economiche	18	17	35	5	5	3	1	8	5	1	.	.	.	.	.	1	6
	Scienze statistiche	5	1	6	1	1	3	.	1	.	.	.	.	.	.	.	.	.
	Scienze del turismo	.	1	1	.	.	.	.	.	.	.	.	.	.	.	.	.	1
	Scienze del servizio sociale	.	5	5	.	1	.	1	.	2	.	.	.	.	.	.	.	1
	Scienze politiche e delle relazioni internazionali	8	10	18	1	3	3	3	3	3	.	.	.	.	.	.	1	1
	Scienze dell'amministrazione	1	.	1	.	.	.	.	1	.	.	.	.	.	.	.	.	.
	Scienze giuridiche	20	19	39	.	2	5	4	3	5	.	.	.	.	.	.	12	8
	Scienze sociali per la cooperazione, lo sviluppo e la pace	.	1	1	.	.	.	1	.	.	.	.	.	.	.	.	.	.
	Scienze sociologiche	.	3	3	.	.	.	.	.	1	.	.	.	.	.	.	.	2
	Area tecnica	51	61	112	11	13	11	14	9	14	2	0	0	0	0	0	18	20
	Scienze dell'architettura e dell'ingegneria edile	3	2	5	1	1	.	1	.	.	.	.	.	.	.	.	2	.
	Urbanistica e scienze della pianificazione territoriale ambientale	1	.	1	.	.	.	.	.	.	.	.	.	.	.	.	1	.
	Ingegneria civile e ambientale	.	6	6	.	2	.	2	.	2	.	.	.	.	.	.	.	2
	Ingegneria dell'informazione	16	7	23	5	1	2	2	4	2	1	.	.	.	.	.	4	2
	Ingegneria industriale	14	3	17	2	1	5	.	1	.	1	.	.	.	.	.	5	2
	Disegno industriale	1	2	3	.	1	.	.	.	.	.	.	.	.	.	.	1	1
	Professioni sanitarie infermieristiche e ostetrica	1	20	21	.	6	1	5	.	5	.	.	.	.	.	.	.	4
	Professioni sanitarie della riabilitazione	3	7	10	.	.	1	1	.	1	.	.	.	.	.	.	2	5
	Professioni sanitarie tecniche	.	3	3	.	.	.	.	.	1	.	.	.	.	.	.	.	2
	Scienze delle attività motorie e sportive	12	11	23	3	1	2	5	4	3	.	.	.	.	.	.	3	2
	Area scientifica	29	23	52	4	7	2	6	6	5	0	0	0	0	0	0	17	5
	Biotechnologie	.	3	3	.	.	.	1	.	1	.	.	.	.	.	.	.	1
	Scienze biologiche	3	6	9	2	1	.	3	1	1	.	.	.	.	.	.	.	1
	Scienze della terra	1	2	3	.	.	.	.	.	.	.	.	.	.	.	.	1	2
	Scienze e tecnologie agrarie, agroalimentari e forestali	1	2	3	.	2	.	.	.	.	.	.	.	.	.	.	1	.
	Scienze e tecnologie chimiche	1	1	2	.	.	.	.	.	1	.	.	.	.	.	.	1	.
Scienze e tecnologie farmaceutiche	1	3	4	.	1	.	1	1	1	.	.	.	.	.	.	.	.	
Scienze e tecnologie informatiche	18	1	19	2	1	2	.	3	.	.	.	.	.	.	.	11	.	
Scienze e tecnologie per l'ambiente e la natura	2	2	4	.	1	.	.	.	1	.	.	.	.	.	.	2	.	
Scienze matematiche	2	3	5	.	1	.	1	1	.	.	.	.	.	.	.	1	1	
<b>Totale</b>	<b>195</b>	<b>284</b>	<b>479</b>	<b>33</b>	<b>65</b>	<b>40</b>	<b>60</b>	<b>48</b>	<b>67</b>	<b>3</b>	.	.	.	.	.	<b>71</b>	<b>92</b>	

Tipo di corso		Totale Iscritti			Anno di corso																
					1°		2°		3°		4°		5°		6°		Fuori corso				
		M	F	Totale	M	F	M	F	M	F	M	F	M	F	M	F					
LAUREE SPECIALISTICHE	Area sociale	22	16	38	12	7	3	5	0	0	1	2	1	0	0	0	0	5	2		
	Finanza	1	.	1	1	.	.	.	.	.	.	.	.	.	.	.	.	.	.	.	
	Scienze dell'economia	1	1	2	.	1	1	.	.	.	.	.	.	.	.	.	.	.	.	.	
	Scienze economico-aziendali	6	2	8	2	.	1	1	.	.	.	.	.	.	.	.	.	3	1	.	
	Statistica economica, finanziaria ed attuariale	1	.	1	.	.	.	.	.	.	.	.	.	.	.	.	.	1	.	.	
	Giurisprudenza	3	3	6	2	1	1	1	.	.	.	.	.	.	.	.	.	.	1	1	
	Scienze della politica	1	3	4	.	1	.	2	.	.	.	.	.	.	.	.	.	1	.	.	
	Giurisprudenza (laurea magistrale)	9	7	16	7	4	.	1	.	.	1	2	1	.	.	.	.	.	.	.	
	Area tecnica	43	34	77	9	4	6	4	7	7	4	6	3	3	3	3	.	11	7	.	
	Architettura ed ingegneria edile	17	11	28	4	2	2	.	1	1	1	2	3	2	.	.	.	6	4	.	
	Ingegneria biomedica	1	.	1	1	.	.	.	.	.	.	.	.	.	.	.	.	.	.	.	.
	Ingegneria civile	1	1	2	.	1	.	.	.	.	.	.	.	.	.	.	.	1	.	.	
	Ingegneria elettronica	1	.	1	.	.	.	.	.	.	.	.	.	.	.	.	.	1	.	.	
	Ingegneria gestionale	1	.	1	.	.	1	.	.	.	.	.	.	.	.	.	.	.	.	.	
	Ingegneria informatica	2	.	2	.	.	1	.	.	.	.	.	.	.	.	.	.	1	.	.	
	Ingegneria meccanica	3	.	3	1	.	1	.	.	.	.	.	.	.	.	.	.	1	.	.	
	Medicina e chirurgia	15	20	35	2	1	1	4	6	6	2	4	.	1	3	3	1	1	1	1	
	Odontoiatria e protesi dentaria	1	1	2	.	.	.	.	.	.	1	.	.	.	.	.	.	.	1	.	
	Organizzazione e gestione dei servizi per lo sport e le attività motorie	.	1	1	.	.	.	.	.	.	.	.	.	.	.	.	.	.	1	.	
	Scienze e tecniche dello sport	1	.	1	1	.	.	.	.	.	.	.	.	.	.	.	.	.	.	.	
	Area scientifica	7	20	27	1	6	4	4	0	2	0	1	0	5	0	0	0	2	2	.	
	Biologia	.	1	1	.	.	.	.	.	.	.	.	.	.	.	.	.	.	1	.	
	Farmacia e farmacia industriale	1	9	10	.	2	1	2	.	1	.	1	.	3	.	.	.	.	.	.	
	Fisica	3	.	3	1	.	.	.	.	.	.	.	.	.	.	.	.	2	.	.	
	Informatica	2	.	2	.	.	2	.	.	.	.	.	.	.	.	.	.	.	.	.	
	Matematica	.	2	2	.	.	.	2	.	.	.	.	.	.	.	.	.	.	.	.	
	Medicina veterinaria	.	7	7	.	4	.	.	.	1	.	.	.	2	.	.	.	.	.	.	
	Scienze della natura	.	1	1	.	.	.	.	.	.	.	.	.	.	.	.	.	.	1	.	
	Scienze della nutrizione umana	1	.	1	.	.	1	.	.	.	.	.	.	.	.	.	.	.	.	.	
	Area Umanistica	2	14	16	0	8	0	4	0	0	0	0	0	0	0	0	0	2	2	.	
	Filologia moderna	1	2	3	.	2	.	.	.	.	.	.	.	.	.	.	.	1	.	.	
	Lingua e cultura italiana	.	1	1	.	.	.	.	.	.	.	.	.	.	.	.	.	.	1	.	
Storia dell'arte	.	2	2	.	.	.	2	.	.	.	.	.	.	.	.	.	.	.	.		
Antropologia culturale e etnologia	1	2	3	.	2	.	.	.	.	.	.	.	.	.	.	.	1	.	.		
Interpretariato di conferenza	.	1	1	.	1	.	.	.	.	.	.	.	.	.	.	.	.	.	.		
Lingue e letterature moderne euroamericane	.	1	1	.	1	.	.	.	.	.	.	.	.	.	.	.	.	.	.		
Lingue straniere per la comunicazione internazionale	.	2	2	.	2	.	.	.	.	.	.	.	.	.	.	.	.	.	.		
Psicologia	.	2	2	.	.	.	1	.	.	.	.	.	.	.	.	.	.	1	.		
Scienze pedagogiche	.	1	1	.	.	.	1	.	.	.	.	.	.	.	.	.	.	.	.		
<b>Totale</b>		<b>74</b>	<b>84</b>	<b>158</b>	<b>22</b>	<b>25</b>	<b>13</b>	<b>17</b>	<b>7</b>	<b>9</b>	<b>5</b>	<b>9</b>	<b>4</b>	<b>8</b>	<b>3</b>	<b>3</b>	<b>20</b>	<b>13</b>			
LAUREE PRIMO LIVELLO	<u>In territorio</u>																				
	Area tecnica																				
	Disegno industriale	7	5	12	3	2	4	3	.	.	.	.	.	.	.	.	.	.	.		
<b>Totale</b>		<b>7</b>	<b>5</b>	<b>12</b>	<b>3</b>	<b>2</b>	<b>4</b>	<b>3</b>													
<b>Totale Generale</b>		<b>276</b>	<b>373</b>	<b>649</b>	<b>58</b>	<b>92</b>	<b>57</b>	<b>80</b>	<b>55</b>	<b>76</b>	<b>8</b>	<b>9</b>	<b>4</b>	<b>8</b>	<b>3</b>	<b>3</b>	<b>91</b>	<b>105</b>			

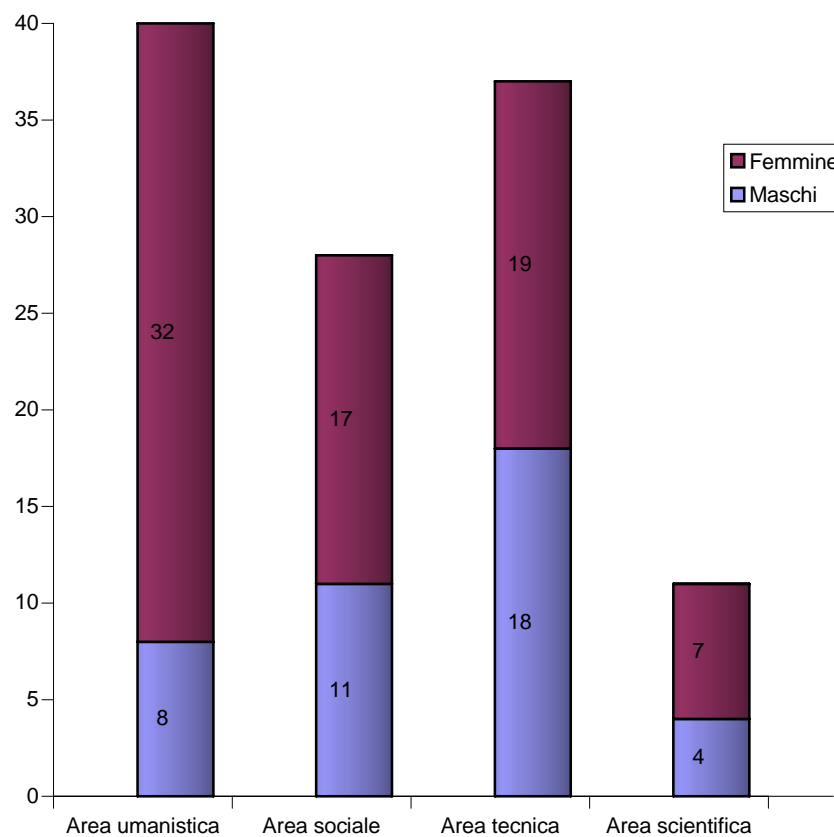
**Tavola 6/B.4 - Studenti universitari TOTALI per ordinamento e anno di corso (Anno accademico 2006/07)**

Ordinamento		Anno di corso							Totale
		1°	2°	3°	4°	5°	6°	Fuori corso	
Nuovo	M	57	57	66	10	4	4	132	330
	F	94	82	92	10	9	3	148	438
	<b>Totale</b>	<b>151</b>	<b>139</b>	<b>158</b>	<b>20</b>	<b>13</b>	<b>7</b>	<b>280</b>	<b>768</b>
<u>In territorio</u>	M	3	4	.	.	.	.	.	7
	F	3	3	.	.	.	.	.	6
	<b>Totale</b>	<b>6</b>	<b>7</b>	<b>.</b>	<b>.</b>	<b>.</b>	<b>.</b>	<b>.</b>	<b>13</b>
<b>Totale</b>	<b>M</b>	<b>60</b>	<b>61</b>	<b>66</b>	<b>10</b>	<b>4</b>	<b>4</b>	<b>132</b>	<b>337</b>
	<b>F</b>	<b>97</b>	<b>85</b>	<b>92</b>	<b>10</b>	<b>9</b>	<b>3</b>	<b>148</b>	<b>444</b>
	<b>Totale</b>	<b>157</b>	<b>146</b>	<b>158</b>	<b>20</b>	<b>13</b>	<b>7</b>	<b>280</b>	<b>781</b>
Vecchio	M	1	1	1	.	1	.	32	36
	F	3	1	5	6	.	.	40	55
	<b>Totale</b>	<b>4</b>	<b>2</b>	<b>6</b>	<b>6</b>	<b>1</b>	<b>.</b>	<b>72</b>	<b>91</b>
<b>Totale</b>	<b>M</b>	<b>1</b>	<b>1</b>	<b>1</b>	<b>.</b>	<b>1</b>	<b>.</b>	<b>32</b>	<b>36</b>
	<b>F</b>	<b>3</b>	<b>1</b>	<b>5</b>	<b>6</b>	<b>.</b>	<b>.</b>	<b>40</b>	<b>55</b>
	<b>Totale</b>	<b>4</b>	<b>2</b>	<b>6</b>	<b>6</b>	<b>1</b>	<b>.</b>	<b>72</b>	<b>91</b>
<b>Totale Generale</b>	<b>M</b>	<b>61</b>	<b>62</b>	<b>67</b>	<b>10</b>	<b>5</b>	<b>4</b>	<b>164</b>	<b>373</b>
	<b>F</b>	<b>100</b>	<b>86</b>	<b>97</b>	<b>16</b>	<b>9</b>	<b>3</b>	<b>188</b>	<b>499</b>
	<b>Totale</b>	<b>161</b>	<b>148</b>	<b>164</b>	<b>26</b>	<b>14</b>	<b>7</b>	<b>352</b>	<b>872</b>

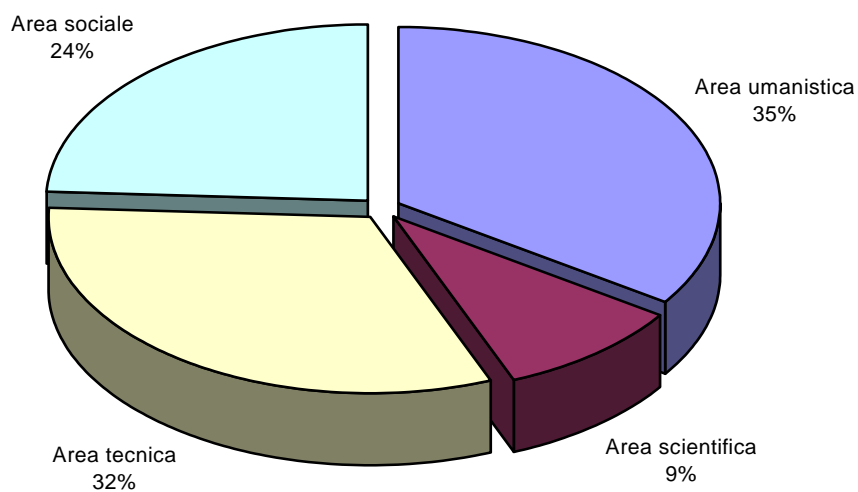
**Tavola 6/B.5 - Studenti universitari TOTALI per condizione prevalente e anno di corso (Anno accademico 2006/07)**

		Anno di corso							Totale
		1°	2°	3°	4°	5°	6°	Fuori corso	
STUDENTI che studiano in modo prevalente	M	56	54	56	8	5	3	105	287
	F	92	78	80	14	8	3	131	406
	<b>Totale</b>	<b>148</b>	<b>132</b>	<b>136</b>	<b>22</b>	<b>13</b>	<b>6</b>	<b>236</b>	<b>693</b>
<u>In territorio</u>	M	3	4	.	.	.	.	.	7
	F	2	3	.	.	.	.	.	5
	<b>Totale</b>	<b>5</b>	<b>7</b>	<b>.</b>	<b>.</b>	<b>.</b>	<b>.</b>	<b>.</b>	<b>12</b>
<b>Totale</b>	<b>M</b>	<b>59</b>	<b>58</b>	<b>56</b>	<b>8</b>	<b>5</b>	<b>3</b>	<b>105</b>	<b>294</b>
	<b>F</b>	<b>94</b>	<b>81</b>	<b>80</b>	<b>14</b>	<b>8</b>	<b>3</b>	<b>131</b>	<b>411</b>
	<b>Totale</b>	<b>153</b>	<b>139</b>	<b>136</b>	<b>22</b>	<b>13</b>	<b>6</b>	<b>236</b>	<b>705</b>
STUDENTI / LAVORATORI	M	2	4	11	2	.	1	59	79
	F	5	5	17	2	1	.	57	87
	<b>Totale</b>	<b>7</b>	<b>9</b>	<b>28</b>	<b>4</b>	<b>1</b>	<b>1</b>	<b>116</b>	<b>166</b>
<u>In territorio</u>	M	.	.	.	.	.	.	.	.
	F	1	.	.	.	.	.	.	1
	<b>Totale</b>	<b>1</b>	<b>.</b>	<b>.</b>	<b>.</b>	<b>.</b>	<b>.</b>	<b>.</b>	<b>1</b>
<b>Totale</b>	<b>M</b>	<b>2</b>	<b>4</b>	<b>11</b>	<b>2</b>	<b>0</b>	<b>.</b>	<b>59</b>	<b>79</b>
	<b>F</b>	<b>6</b>	<b>5</b>	<b>17</b>	<b>2</b>	<b>1</b>	<b>0</b>	<b>57</b>	<b>88</b>
	<b>Totale</b>	<b>8</b>	<b>9</b>	<b>28</b>	<b>4</b>	<b>1</b>	<b>1</b>	<b>116</b>	<b>167</b>
<b>Totale Generale</b>	<b>M</b>	<b>61</b>	<b>62</b>	<b>67</b>	<b>10</b>	<b>5</b>	<b>4</b>	<b>164</b>	<b>373</b>
	<b>F</b>	<b>100</b>	<b>86</b>	<b>97</b>	<b>16</b>	<b>9</b>	<b>3</b>	<b>188</b>	<b>499</b>
	<b>Totale</b>	<b>161</b>	<b>148</b>	<b>164</b>	<b>26</b>	<b>14</b>	<b>7</b>	<b>352</b>	<b>872</b>

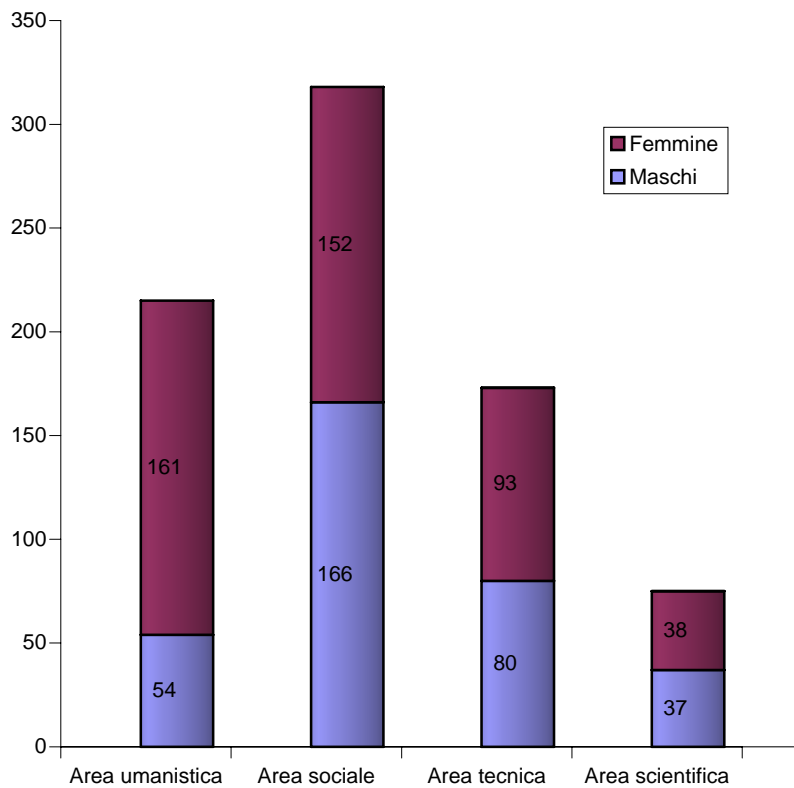
**Grafico 6/B.1 - Iscritti al 1° anno di università per area e sesso (Nuovo ordinamento—Lauree di primo livello)**



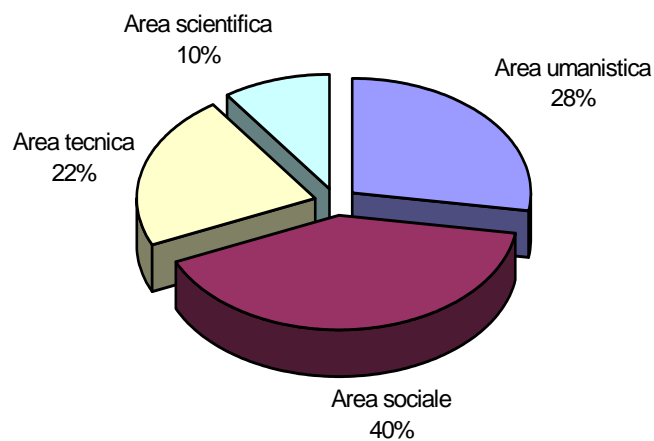
**Grafico 6/B.2 - Iscritti al 1° anno di università per area (Nuovo ordinamento—Lauree di primo livello)**



**Grafico 6/B.3 - Iscritti totali a corsi universitari per area e sesso  
Nuovo Ordinamento**



**Grafico 6/B.4 - Iscritti totali a corsi universitari per area  
Nuovo Ordinamento**



## Legenda - Classificazione del Nuovo Ordinamento

---

### AREA UMANISTICA

#### Area Umanistica, Artistica e della Comunicazione

##### LAUREE DI PRIMO LIVELLO

- Lettere
- Scienze dei beni culturali
- Scienze della comunicazione
- Scienze e tecnologie delle arti figurative, della musica, dello spettacolo e della moda
- Filosofia
- Scienze Geografiche
- Scienze storiche
- Tecnologie per la conservazione e il restauro dei beni culturali

##### LAUREE SPECIALISTICHE

- Archeologia
- Archivistica e biblioteconomia
- Conservazione dei beni architettonici e ambientali
- Conservazione dei beni scientifici e della civiltà industriale
- Conservazione e restauro del patrimonio storico-artistico
- Editoria, comunicazione multimediale e giornalismo
- Filologia e letterature dell'antichità
- Filologia moderna
- Filologia e storia della scienza
- Filosofia teoretica, morale, politica ed estetica
- Geografia
- Informatica per le discipline umanistiche
- Lingua e cultura italiana
- Musicologia e beni musicali
- Pubblicità e comunicazione d'impresa
- Scienze della comunicazione sociale e istituzionale
- Scienze delle religioni
- Scienze dello spettacolo e della produzione multimediale
- Storia antica
- Storia contemporanea
- Storia dell'arte
- Storia della filosofia
- Storia medievale
- Storia moderna
- Studi europei
- Tecniche e metodi per la società dell'informazione
- Teoria della comunicazione

#### Area Linguistica, psicologica e della formazione

##### LAUREE DI PRIMO LIVELLO

- Scienze della mediazione linguistica
- Lingue e culture moderne
- Scienze dell'educazione e della formazione
- Scienze e tecniche psicologiche

##### LAUREE SPECIALISTICHE

- Antropologia culturale e etnologia
- Interpretariato di conferenza
- Lingue e letterature afroasiatiche
- Lingue e letterature moderne euroamericane
- Lingue straniere per la comunicazione internazionale
- Linguistica
- Programmazione e gestione dei servizi educativi e formativi
- Programmazione e gestione delle politiche dei servizi sociali
- Psicologia
- Scienze cognitive
- Scienze dell'educazione degli adulti e della formazione
- Scienze pedagogiche
- Traduzione letteraria e traduzione tecnico-scientifica

## **AREA SOCIALE**

### **Area Economico-Statistica**

#### LAUREE DI PRIMO LIVELLO

- Scienze dell'economia e della gestione aziendale
- Scienze economiche
- Scienze statistiche
- Scienze del turismo

#### LAUREE SPECIALISTICHE

- Finanza
- Scienze dell'economia
- Scienze economico-aziendali
- Scienze economiche per l'ambiente e la cultura
- Progettazione e gestione dei servizi turistici
- Statistica demografica e sociale
- Statistica economica, finanziaria ed attuariale
- Statistica per la ricerca sperimentale

### **Area Giuridica e politico-sociale**

#### LAUREE DI PRIMO LIVELLO

- Scienze dei servizi giuridici
- Scienze giuridiche
- Scienze politiche e delle relazioni internazionali
- Scienze dell'amministrazione
- Scienze del servizio sociale
- Scienze sociali per la cooperazione, lo sviluppo e la pace
- Scienze sociologiche

#### LAUREE SPECIALISTICHE

- Giurisprudenza
- Giurisprudenza Laurea Magistrale (dall'a.a. 2006/07)
- Teoria e tecniche della normazione e dell'informazione giuridica
- Scienze delle pubbliche amministrazioni
- Scienze della politica
- Relazioni internazionali
- Scienze per la cooperazione allo sviluppo
- Sociologia
- Metodi per la ricerca empirica nelle scienze sociali

## **AREA TECNICA**

### **Area tecnica**

#### LAUREE DI PRIMO LIVELLO

- Scienze dell'architettura e dell'ingegneria edile
- Urbanistica e scienze della pianificazione territoriale e ambientale
- Ingegneria civile e ambientale
- Ingegneria dell'informazione
- ingegneria industriale
- Disegno industriale
- Scienze e tecnologie della navigazione marittima e aerea

#### LAUREE SPECIALISTICHE

- Ingegneria aerospaziale e aeronautica
- Ingegneria biomedica
- Ingegneria chimica
- Ingegneria civile
- Ingegneria dell'automazione
- Ingegneria delle telecomunicazioni
- Ingegneria elettrica
- Ingegneria elettronica
- Ingegneria energetica e nucleare
- Ingegneria gestionale
- Ingegneria informatica
- Ingegneria meccanica
- Ingegneria navale
- Ingegneria per l'ambiente e per il territorio
- Modellistica matematico-fisica per l'ingegneria
- Scienze e ingegneria dei materiali
- Scienze e tecnologie dei sistemi di navigazione
- Architettura del paesaggio
- Architettura ed ingegneria edile
- Pianificazione territoriale urbanistica ed ambientale
- Teoria e metodi del disegno industriale

## Area Sanitaria

### LAUREE DI PRIMO LIVELLO

Professioni sanitarie infermieristiche e professione sanitaria ostetrica  
Professioni sanitarie della riabilitazione  
Professioni sanitarie tecniche  
Professioni sanitarie della prevenzione  
Scienze delle attività motorie e sportive

### LAUREE SPECIALISTICHE

Scienze infermieristiche e ostetriche  
Scienze delle professioni sanitarie e della riabilitazione  
Scienze delle professioni sanitarie tecniche  
Scienze delle professioni sanitarie della prevenzione  
Medicina e chirurgia  
Odontoiatria e protesi dentaria  
Scienze e tecniche dello sport  
Scienze e tecniche delle attività motorie preventive e adattative  
Organizzazione e gestione dei servizi per lo sport e le attività motorie

## AREA SCIENTIFICA

### Area scientifica

### LAUREE DI PRIMO LIVELLO

Biotecnologie  
Scienze biologiche  
Scienze della terra  
Scienze e tecnologie agrarie, agroalimentari e forestali  
Scienze e tecnologie chimiche  
Scienze e tecnologie farmaceutiche  
Scienze e tecnologie fisiche  
Scienze e tecnologie informatiche  
Scienze e tecnologie per l'ambiente e la natura  
Scienze matematiche  
Scienze e tecnologie zootecniche e delle produzioni animali

### LAUREE SPECIALISTICHE

Biologia  
Biotecnologie agrarie  
Biotecnologie industriali  
Biotecnologie mediche, veterinarie e farmaceutiche  
Farmacia e farmacia industriale  
Fisica  
Informatica  
Matematica  
Metodi per l'analisi valutativa dei sistemi complessi  
Scienze chimiche  
Scienze dell'universo  
Scienze della natura  
Scienze della nutrizione umana  
Scienze e gestione delle risorse rurali e forestali  
Scienze e tecnologie agrarie  
Scienze e tecnologie agroalimentari  
Scienze e tecnologie agrozootecniche  
Scienze e tecnologie della chimica industriale  
Scienze e tecnologie per l'ambiente e il territorio  
Scienze geofisiche  
Scienze geologiche  
Medicina veterinaria