

1 - Popolazione

Tavola 1.1 - Bilancio Demografico (movimento della popolazione residente)

		2018	2019	2020	2020									2021			
					Mar	Apr	Mag	Giu	Lug	Ago	Set	Ott	Nov	Dic	Gen	Feb	Mar
Popolazione Residente ad inizio periodo	M	16.428	16.474	16.574	16.565	16.553	16.550	16.543	16.594	16.590	16.597	16.598	16.600	16.605	16.587	16.590	16.583
	F	16.900	16.945	17.000	17.001	17.000	16.997	17.002	17.021	17.017	17.033	17.042	17.052	17.048	17.040	17.026	17.017
	Totale	33.328	33.419	33.574	33.566	33.553	33.547	33.545	33.615	33.607	33.630	33.640	33.652	33.653	33.627	33.616	33.600
Saldo Movimento Naturale	M	3	-5	-61	-20	-3	-4	-2	-1	-1	-2	0	-4	-11	3	-7	-11
	F	-12	-14	-58	-9	-3	1	-10	-6	2	-2	-7	-6	-11	-4	-13	-2
	Totale	-9	-19	-119	-29	-6	-3	-12	-7	1	-4	-7	-10	-22	-1	-20	-13
Saldo Movimento Migratorio	M	43	105	74	8	.	-3	53	-3	8	3	2	9	-7	0	0	14
	F	57	69	98	8	.	4	29	2	14	11	17	2	3	-10	4	3
	Totale	100	174	172	16	.	1	82	-1	22	14	19	11	-4	-10	4	17
Incremento / Decremento	M	46	100	13	-12	-3	-7	51	-4	7	1	2	5	-18	3	-7	3
	F	45	55	40	-1	-3	5	19	-4	16	9	10	-4	-8	-14	-9	1
	Totale	91	155	53	-13	-6	-2	70	-8	23	10	12	1	-26	-11	-16	4
Popolazione Residente a fine periodo *	M	16.474	16.574	16.587	16.553	16.550	16.543	16.594	16.590	16.597	16.598	16.600	16.605	16.587	16.590	16.583	16.586
	F	16.945	17.000	17.040	17.000	16.997	17.002	17.021	17.017	17.033	17.042	17.052	17.048	17.040	17.026	17.017	17.018
	Totale	33.419	33.574	33.627	33.553	33.547	33.545	33.615	33.607	33.630	33.640	33.652	33.653	33.627	33.616	33.600	33.604
* di cui Forensi	M	2.920	3.028	2.946	2.967	2.966	2.969	2.993	2.995	2.988	2.992	2.989	2.946	2.946	2.947	2.954	2.962
	F	2.508	2.588	2.549	2.557	2.556	2.565	2.578	2.583	2.591	2.597	2.605	2.547	2.549	2.548	2.556	2.557
	Totale	5.428	5.616	5.495	5.524	5.522	5.534	5.571	5.578	5.579	5.589	5.594	5.493	5.495	5.495	5.510	5.519

Tavola 1.2 - Matrimoni per Rito

		2018	2019	2020	2020									2021			
					Mar	Apr	Mag	Giu	Lug	Ago	Set	Ott	Nov	Dic	Gen	Feb	Mar
Religioso		38	36	20	.	.	2	.	.	4	4	6	2	1	2	.	.
Civile		102	109	89	4	.	7	10	9	8	20	10	1	12	2	4	3
Non specificato		11	11	6	.	.	1	.	1	1	.	1	1	1	.	.	.
Totale		151	156	115	4	.	10	10	10	13	24	17	4	14	4	4	3

Tavola 1.3 - Movimento Naturale della popolazione residente

		2018	2019	2020	2020									2021														
																Mar	Apr	Mag	Giu	Lug	Ago	Set	Ott	Nov	Dic	Gen	Feb	Mar
Nati Vivi	M	116	117	114	11	11	12	9	8	8	6	11	11	14	13	8	10											
	F	119	115	110	10	14	10	8	9	14	8	7	5	9	8	4	13											
	Totale	235	232	224	21	25	22	17	17	22	14	18	16	23	21	12	23											
Nati Morti	M	1	1												
	F												
	Totale	1	1												
Morti entro il primo anno di vita	M	1												
	F												
	Totale	1												
Morti	M	113	122	175	31	14	16	11	9	9	8	11	15	25	10	15	21											
	F	131	129	168	19	17	9	18	15	12	10	14	11	20	12	17	15											
	Totale	244	251	343	50	31	25	29	24	21	18	25	26	45	22	32	36											

Tavola 1.4 - Nuclei famigliari per numero di componenti

	2019	2020	2020									2021															
															Mar	Apr	Mag	Giu	Lug	Ago	Set	Ott	Nov	Dic	Gen	Feb	Mar
ND componente											
1 componente	4.604	4.689	4.612	4.615	4.617	4.630	4.645	4.650	4.656	4.676	4.681	4.689	4.686	4.697	4.715												
2 componenti	4.131	4.151	4.102	4.086	4.093	4.112	4.114	4.105	4.127	4.142	4.151	4.151	4.166	4.164	4.164												
3 componenti	2.899	2.909	2.907	2.896	2.889	2.891	2.887	2.893	2.897	2.901	2.898	2.909	2.899	2.905	2.898												
4 componenti	2.244	2.224	2.250	2.263	2.264	2.255	2.252	2.253	2.247	2.235	2.238	2.224	2.222	2.215	2.212												
5 o più componenti	539	537	536	537	537	547	547	549	543	543	537	537	538	538	542												
Media del num. dei componente	2,32	2,31	2,32	2,32	2,32	2,32	2,32	2,32	2,31	2,31	2,31	2,31	2,31	2,30	2,30												
Num. di nuclei familiari	14.417	14.510	14.407	14.397	14.400	14.435	14.445	14.450	14.470	14.497	14.505	14.510	14.511	14.519	14.531												

Tavola 1.5 - Movimento Migratorio / Iscritti

			2018	2019	2020	2020										2021			
						Mar	Apr	Mag	Giu	Lug	Ago	Set	Ott	Nov	Dic	Gen	Feb	Mar	
Italia	Rimini	M	50	102	82	4	.	3	31	4	8	6	5	8	3	3	4	7	
		F	61	80	85	4	.	3	18	4	9	10	15	4	4	4	2	4	
		Totale	111	182	167	8	.	6	49	8	17	16	20	12	7	7	6	11	
	Forlì	M	8	14	10	.	.	2	5	1	.	.	1	
		F	5	7	5	1	.	.	3	.	.	.	1	.	.	.	2	.	
		Totale	13	21	15	1	.	2	8	1	.	.	2	.	.	.	2	.	
	Pesaro Urbino	M	8	18	16	1	.	1	5	1	.	.	2	4	.	1	2	4	
		F	15	14	14	.	.	1	2	.	3	2	2	1	1	.	1	.	
		Totale	23	32	30	1	.	2	7	1	3	2	4	5	1	1	3	4	
	Ravenna	M	6	3	5	.	.	.	4	
		F	4	4	3	1	1	
		Totale	10	7	8	.	.	.	4	.	.	1	1	
	Milano	M	3	3	2	1	1	.	1	.	3
		F	2	3
		Totale	5	6	2	1	1	.	1	.	3
	Roma	M	.	1	4	.	.	.	2	.	1	1
		F	.	2	3	1	.	1	.	.	.	1	.
		Totale	.	3	7	.	.	.	2	.	1	1	.	1	.	.	.	1	1
	Altri	M	28	31	29	1	.	1	12	1	6	.	2	4	.	3	3	2	
		F	28	27	30	2	.	.	10	2	3	4	.	3	5	.	4	2	
		Totale	56	58	59	3	.	1	22	3	9	4	.	5	9	3	7	4	
Totale	M	103	172	148	7	.	7	59	7	15	6	8	15	7	8	9	17		
	F	115	137	140	7	.	4	33	6	15	18	19	9	10	4	10	6		
	Totale	218	309	288	14	.	11	92	13	30	24	27	24	17	12	19	23		
Unione Europea	Francia	F	.	2	
		Totale	.	2	
	Altri	M	1	6	2	1	1	
F		8	5	10	.	.	3	2	.	1	2	1	.	.	.	1	2		
Totale		9	11	12	1	.	3	2	.	1	2	1	1	.	.	1	2		
Totale	M	1	6	2	1	1		
	F	8	7	10	.	.	3	2	.	1	2	1	.	.	.	1	2		
	Totale	9	13	12	1	.	3	2	.	1	2	1	1	.	.	1	2		
Extra Unione Europea	Argentina	M	5	7	8	3	.	1	1	.	.	1	1	.	.	1	.		
		F	4	5	8	.	.	1	1	2	1	.	2	1	.	.	.		
	Totale	9	12	16	3	.	2	2	2	1	1	3	1	.	1	.	.		
Stati Uniti	M	1	1		
	F	.	.	1	.	.	1	1	.		
	Totale	1	1	1	.	.	1	1	.		
Altri	M	11	16	6	.	.	.	1	.	.	.	1	1	1	.	3	2		
	F	20	18	18	2	.	1	6	1	2	.	1	.	3	2	2	.		
	Totale	31	34	24	2	.	1	7	1	2	.	2	1	4	2	5	2		
Totale	M	17	24	14	3	.	1	2	.	.	1	2	1	1	1	3	2		
	F	24	23	27	2	.	3	7	3	3	.	3	1	3	2	3	.		
	Totale	41	47	41	5	.	4	9	3	3	1	5	2	4	3	6	2		
Totale Generale	M	121	202	164	11	.	8	61	7	15	7	10	17	8	9	12	19		
	F	147	167	177	9	.	10	42	9	19	20	23	10	13	6	14	8		
	Totale	268	369	341	20	.	18	103	16	34	27	33	27	21	15	26	27		

Tavola 1.6 - Movimento Migratorio / Cancellati (Emigrazione)

			2018	2019	2020	2020										2021												
																Mar	Apr	Mag	Giu	Lug	Ago	Set	Ott	Nov	Dic	Gen	Feb	Mar
Italia	Rimini	M	25	45	45	1	.	5	5	4	5	1	3	4	10	4	8	3										
		F	25	47	41	1	.	2	9	3	2	2	5	6	5	11	5	2										
		Totale	50	92	86	2	.	7	14	7	7	3	8	10	15	15	13	5										
	Forlì	M	2	11	3	.	.	1	.	1	.	.	.	1										
		F	1	3	7	.	.	1	.	.	1	2	.	.	.	2	1	.										
		Totale	3	14	10	.	.	2	.	1	1	2	.	1	.	2	1	.										
	Pesaro Urbino	M	5	3	6	1	.	1	1	1	1	1	.	.										
		F	9	4	2	1	.	.	1	.	.	.										
		Totale	14	7	8	1	.	1	1	.	.	1	.	1	2	1	.	.										
	Ravenna	M	.	.	2	.	.	.	1										
		F	1	.	.									
		Totale	.	.	2	.	.	.	1	1	.	.										
	Genova	F	2										
		Totale	2										
	Milano	M	2	2	6	1	.	.	1										
		F	1	4	4	.	.	.	1	2	1	1	.										
		Totale	3	6	10	.	.	.	1	3	1	.	1	.	.	.	1	.										
	Roma	M	1	2	3	.	.	2	.	1										
		F	.	4	4	.	.	2	.	2										
		Totale	1	6	7	.	.	4	.	3										
	Altri	M	12	9	12	.	.	2	.	.	.	1	2	1	4	2	2	.										
F		18	15	13	.	.	1	1	.	.	3	1	2	2	.	2	1											
Totale		30	24	25	.	.	3	1	.	.	4	3	3	6	2	4	1											
Totale	M	47	72	77	2	.	11	7	7	5	2	6	7	15	7	10	3											
	F	56	77	71	1	.	6	11	7	4	8	6	8	8	14	9	3											
	Totale	103	149	148	3	.	17	18	14	9	10	12	15	23	21	19	6											
Unione Europea	Belgio	F	.	.	1	1											
		Totale	.	.	1	1										
	Francia	F	1										
Totale		1											
Altri	M	3	8	6	2	.	1	2	1	.	.	.	1											
	F	5	3	1	.	.	.	1											
	Totale	8	11	7	.	.	.	1	2	.	1	2	1											
Totale	M	3	8	6	2	.	1	2	1											
	F	6	3	2	.	.	.	1	.	.	1											
	Totale	9	11	8	.	.	.	1	2	.	2	2	1											
Extra Unione Europea	Argentina	M	1	2	1											
		F	1	.										
	Totale	1	2	1	1	.										
Stati Uniti	M	.	1											
	F	3											
	Totale	3	1											
Altri	M	27	14	7	1	.	.	1	1	2	1	.	.	.	2	1	1											
	F	25	18	6	.	.	.	1	.	1	.	.	.	2	1	1	.											
	Totale	52	32	13	1	.	.	2	1	3	1	.	.	2	3	2	1											
Totale	M	28	17	7	1	.	.	1	1	2	1	.	.	.	2	2	1											
	F	28	18	6	.	.	.	1	.	1	.	.	.	2	2	1	.											
	Totale	56	35	13	1	.	.	2	1	3	1	.	.	2	4	3	1											
Totale Generale	M	M	78	97	90	3	.	11	8	10	7	4	8	8	15	9	12	5										
		F	90	98	79	1	.	6	13	7	5	9	6	8	10	16	10	5										
	Totale	168	195	169	4	.	17	21	17	12	13	14	16	25	25	22	10											

Tavola 1.7 - Popolazione Residente per Castello

		2019		2020												2021		
				Mar	Apr	Mag	Giu	Lug	Ago	Set	Ott	Nov	Dic	Gen	Feb	Mar		
San Marino	M	1.964	1.965	1.968	1.968	1.970	1.971	1.970	1.977	1.974	1.969	1.967	1.965	1.963	1.962	1.969		
	F	2.099	2.083	2.095	2.092	2.095	2.086	2.088	2.094	2.091	2.085	2.085	2.083	2.088	2.091	2.089		
	Totale	4.063	4.048	4.063	4.060	4.065	4.057	4.058	4.071	4.065	4.054	4.052	4.048	4.051	4.053	4.058		
Acquaviva	M	1.084	1.058	1.076	1.076	1.071	1.073	1.069	1.069	1.069	1.069	1.064	1.058	1.059	1.056	1.054		
	F	1.083	1.065	1.080	1.080	1.078	1.077	1.079	1.078	1.074	1.075	1.071	1.065	1.063	1.056	1.057		
	Totale	2.167	2.123	2.156	2.156	2.149	2.150	2.148	2.147	2.143	2.144	2.135	2.123	2.122	2.112	2.111		
Borgo Maggiore	M	3.453	3.459	3.438	3.437	3.440	3.457	3.469	3.470	3.473	3.464	3.465	3.459	3.471	3.469	3.466		
	F	3.493	3.503	3.504	3.506	3.504	3.503	3.500	3.501	3.505	3.502	3.495	3.503	3.506	3.504	3.505		
	Totale	6.946	6.962	6.942	6.943	6.944	6.960	6.969	6.971	6.978	6.966	6.960	6.962	6.977	6.973	6.971		
Chiesanuova	M	588	583	587	587	588	588	584	584	582	583	586	583	581	578	578		
	F	564	565	565	565	566	566	563	565	561	564	565	565	564	562	562		
	Totale	1.152	1.148	1.152	1.152	1.154	1.154	1.147	1.149	1.143	1.147	1.151	1.148	1.145	1.140	1.140		
Domagnano	M	1.738	1.707	1.732	1.730	1.723	1.719	1.718	1.718	1.716	1.718	1.714	1.707	1.705	1.710	1.705		
	F	1.846	1.839	1.845	1.845	1.843	1.840	1.838	1.836	1.841	1.850	1.850	1.839	1.842	1.843	1.832		
	Totale	3.584	3.546	3.577	3.575	3.566	3.559	3.556	3.554	3.557	3.568	3.564	3.546	3.547	3.553	3.537		
Faetano	M	581	594	589	589	592	594	593	593	594	595	595	594	592	590	590		
	F	587	597	592	593	595	596	597	596	593	597	598	597	591	590	589		
	Totale	1.168	1.191	1.181	1.182	1.187	1.190	1.190	1.189	1.187	1.192	1.193	1.191	1.183	1.180	1.179		
Fiorentino	M	1.264	1.261	1.258	1.258	1.255	1.255	1.255	1.258	1.259	1.263	1.263	1.261	1.257	1.258	1.256		
	F	1.288	1.295	1.289	1.287	1.286	1.290	1.294	1.295	1.299	1.300	1.298	1.295	1.293	1.296	1.296		
	Totale	2.552	2.556	2.547	2.545	2.541	2.545	2.549	2.553	2.558	2.563	2.561	2.556	2.550	2.554	2.552		
Montegiardino	M	476	488	475	475	477	481	483	482	488	488	488	488	492	493	491		
	F	490	499	490	490	493	492	494	494	496	495	497	499	501	502	505		
	Totale	966	987	965	965	970	973	977	976	984	983	985	987	993	995	996		
Serravalle	M	5.426	5.472	5.430	5.430	5.427	5.456	5.449	5.446	5.443	5.451	5.463	5.472	5.470	5.467	5.477		
	F	5.550	5.594	5.540	5.539	5.542	5.571	5.564	5.574	5.582	5.584	5.589	5.594	5.578	5.573	5.582		
	Totale	10.976	11.066	10.970	10.969	10.969	11.027	11.013	11.020	11.025	11.035	11.052	11.066	11.048	11.040	11.059		
Totale Generale	M	16.574	16.587	16.553	16.550	16.543	16.594	16.590	16.597	16.598	16.600	16.605	16.587	16.590	16.583	16.586		
	F	17.000	17.040	17.000	16.997	17.002	17.021	17.017	17.033	17.042	17.052	17.048	17.040	17.026	17.017	17.017		
	Totale	33.574	33.627	33.553	33.547	33.545	33.615	33.607	33.630	33.640	33.652	33.653	33.627	33.616	33.600	33.603		

Tavola 1.8 - Popolazione presente per cittadinanza

		2019	2020	2020										2021			
				Mar	Apr	Mag	Giu	Lug	Ago	Set	Ott	Nov	Dic	Gen	Feb	Mar	
Popolazione con Residenza anagrafica	Sammarinesi	M	13.546	13.641	13.586	13.584	13.574	13.601	13.595	13.609	13.606	13.611	13.659	13.641	13.643	13.629	13.624
		F	14.412	14.491	14.443	14.441	14.437	14.443	14.434	14.442	14.445	14.447	14.501	14.491	14.478	14.461	14.461
		Totale	27.958	28.132	28.029	28.025	28.011	28.044	28.029	28.051	28.051	28.058	28.160	28.132	28.121	28.090	28.085
	Italiani	M	2.809	2.745	2.751	2.750	2.753	2.778	2.780	2.773	2.777	2.773	2.746	2.745	2.746	2.748	2.756
		F	1.989	1.965	1.956	1.956	1.959	1.972	1.975	1.978	1.984	1.990	1.967	1.965	1.963	1.968	1.967
		Totale	4.798	4.710	4.707	4.706	4.712	4.750	4.755	4.751	4.761	4.763	4.713	4.710	4.709	4.716	4.723
	Altri	M	219	201	216	216	216	215	215	215	215	216	200	201	201	206	206
		F	599	584	601	600	606	606	608	613	613	615	580	584	585	588	590
		Totale	818	785	817	816	822	821	823	828	828	831	780	785	786	794	796
	Totale	M	16.574	16.587	16.553	16.550	16.543	16.594	16.590	16.597	16.598	16.600	16.605	16.587	16.590	16.583	16.586
		F	17.000	17.040	17.000	16.997	17.002	17.021	17.017	17.033	17.042	17.052	17.048	17.040	17.026	17.017	17.018
		Totale	33.574	33.627	33.553	33.547	33.545	33.615	33.607	33.630	33.640	33.652	33.653	33.627	33.616	33.600	33.604
Popolazione Soggiornante	Italiani	M	287	285	283	287	282	279	284	283	286	283	281	285	284	283	284
		F	231	238	230	231	230	228	230	226	229	231	231	238	238	241	242
		Totale	518	523	513	518	512	507	514	509	515	514	512	523	522	524	526
	Altri	M	108	110	103	103	104	102	112	109	108	107	115	110	107	107	106
		F	535	545	540	563	557	537	540	534	530	529	545	545	536	530	529
		Totale	643	655	643	666	661	639	652	643	638	636	660	655	643	637	635
	Totale	M	395	395	386	390	386	381	396	392	394	390	396	395	391	390	390
		F	766	783	770	794	787	765	770	760	759	760	776	783	774	771	771
		Totale	1.161	1.178	1.156	1.184	1.173	1.146	1.166	1.152	1.153	1.150	1.172	1.178	1.165	1.161	1.161
	Popolazione presente	M	16.969	16.982	16.939	16.940	16.929	16.975	16.986	16.989	16.992	16.990	17.001	16.982	16.981	16.973	16.976
		F	17.766	17.823	17.770	17.791	17.789	17.786	17.787	17.793	17.801	17.812	17.824	17.823	17.800	17.788	17.789
		Totale	34.735	34.805	34.709	34.731	34.718	34.761	34.773	34.782	34.793	34.802	34.825	34.805	34.781	34.761	34.765

Glossario

ANAGRAFE DELLA POPOLAZIONE

Il sistema continuo di registrazione della popolazione residente effettuata dall'Ufficio di Stato Civile. Viene continuamente aggiornata tramite iscrizioni per nascita, cancellazioni per morte e iscrizioni/cancellazioni per trasferimento di residenza.

POPOLAZIONE PRESENTE

La popolazione che risiede anagraficamente nel territorio della Repubblica di San Marino unitamente alle persone che nel territorio dimorano (soggiornanti).

POPOLAZIONE RESIDENTE

La popolazione che risiede anagraficamente nel territorio della Repubblica di San Marino.

SALDO MIGRATORIO

L'eccedenza o il deficit di iscrizioni per immigrazione dall'estero rispetto alle cancellazioni per emigrazione verso l'estero.

SALDO NATURALE

L'eccedenza o il deficit di nascite rispetto ai decessi.

UNIONE EUROPEA (UE)

Comprende: Austria, Belgio, Danimarca, Finlandia, Francia, Germania, Grecia, Irlanda, Italia, Lussemburgo, Olanda, Portogallo, Regno Unito, Spagna e Svezia.

2 - Sanità

Tavola 2.1 - Morti per causa di morte e sesso

		2018	2019	2020	2020									2021			
					Mar	Apr	Mag	Giu	Lug	Ago	Set	Ott	Nov	Dic	Gen	Feb	Mar
Tumori	M	41	45	44	5	1	4	4	4	.	3	4	6	7	1	5	8
	F	41	37	41	4	5	5	3	5	1	2	2	4	4	3	7	4
	Totale	82	82	85	9	6	9	7	9	1	5	6	10	11	4	12	12
Malattie endocrine, nutrizionali e metaboliche	M	4	3	3	1	1
	F	3	5	6	1	.	.	.	1	1	.	1	1	1	.	1	.
	Totale	7	8	9	1	.	.	.	1	1	1	1	1	1	.	1	1
Disturbi psichici e comportamentali	M	1	2	3	1	.	1	1	.	1	.	.	.
	F	4	1	3	1	.	.	1	1
	Totale	5	3	6	2	.	1	2	1	.	1	.	.
Malattie del sistema nervoso	M	9	6	7	.	.	2	1	1	.	1	1	.	.	.	1	.
	F	8	9	6	.	.	.	1	.	.	1	2	.	1	3	1	.
	Totale	17	15	13	.	.	2	2	1	.	2	3	.	1	3	2	.
Malattie del sistema circolatorio	M	36	36	42	5	.	5	5	2	5	.	2	5	3	1	2	3
	F	47	48	61	3	4	1	13	2	7	5	4	1	8	2	3	5
	Totale	83	84	103	8	4	6	18	4	12	5	6	6	11	3	5	8
Malattie del sistema respiratorio	M	10	12	21	2	3	.	.	1	4	2	3	1	2	2	1	2
	F	15	18	11	1	1	2	1	3	1	1
	Totale	25	30	32	3	4	2	1	4	4	2	3	1	2	2	2	3
Malattie dell'apparato digerente	M	2	4	2	2	.	1	.
	F	4	2	9	.	1	.	.	1	1	1	4	1	.	1	.	.
	Totale	6	6	11	.	1	.	.	1	1	1	4	1	2	1	1	.
Malattie del sistema osteomuscolare e del tessuto connettivo	F	.	1
	Totale	.	1
	M	3	8	5	.	1	2
Malattie dell'apparato genitourinario	F	4	3	6	1	.	.	.	2	2	.	.	1	.	.	1	.
	Totale	7	11	11	1	1	2	.	2	2	.	.	1	.	.	1	.
	M	1
Alcune condizioni morbose che hanno origine nel periodo perinatale	Totale	1
	F	.	1
	Totale	.	1
Malformazioni e deformazioni congenite, anomalie cromosomiche	M	2	3	3	.	.	1	1	1
	F	.	2	2	.	1	1
	Totale	2	5	5	.	1	1	1	2
Cause esterne di morbosità e mortalità	M	4	3	5	1	.	1	1
	F	5	2	4	.	.	1	.	.	.	1	.	2
	Totale	9	5	9	1	.	2	.	.	.	1	.	3
COVID-19 (codifica di emergenza)	M	.	.	40	18	9	1	2	10	5	5	7	
	F	.	.	19	9	5	1	4	3	3	5	
	Totale	.	.	59	27	14	1	3	14	8	8	12	
Totale generale	M	113	122	175	31	14	16	11	9	9	8	11	15	25	10	15	21
	F	131	129	168	19	17	9	18	15	12	10	14	11	20	12	17	15
	Totale	244	251	343	50	31	25	29	24	21	18	25	26	45	22	32	36

Tavola 2.2 - Morti per fascia di età

	2018	2019	2020	2020										2021		
				Mar	Apr	Mag	Giu	Lug	Ago	Set	Ott	Nov	Dic	Gen	Feb	Mar
Da 0 a 5 anni	1
Da 21 a 25 anni	.	.	1	1	.	.	.
Da 26 a 30 anni	.	.	1	.	.	.	1
Da 31 a 35 anni	2
Da 36 a 40 anni	.	2	1
Da 41 a 45 anni	1	2	1	.	.	1	1	.	.
Da 46 a 50 anni	1	3	4	.	1	1	1	.	.	.
Da 51 a 55 anni	3	4	8	1	.	1	.	1	.	1	1	1	1	.	1	.
Da 56 a 60 anni	6	9	11	3	.	.	3	2	.	.	1	2	.	.	1	1
Da 61 a 65 anni	6	11	14	3	1	.	1	1	.	2	3	1	.	1	.	2
Da 66 a 70 anni	13	17	18	5	3	1	1	1	.	1	1	3	1	.	4	2
Da 71 a 75 anni	24	22	26	3	4	4	1	2	1	.	2	2	3	4	5	3
Da 76 a 80 anni	19	35	36	5	2	5	2	2	1	2	3	2	8	2	3	5
Da 81 a 85 anni	48	28	54	9	7	7	4	2	3	2	2	2	10	7	3	3
Da 86 a 90 anni	62	54	79	9	9	4	4	6	5	2	8	8	10	3	8	11
Da 91 a 95 anni	39	43	57	9	3	1	11	4	6	1	3	4	7	2	4	8
Da 96 a 100 anni	18	20	21	3	1	1	1	2	4	5	.	.	1	2	3	1
Oltre 100 anni	1	1	10	1	1	1	1	.	2	.	.	.
n.d.	.	.	1	1
Totale	244	251	343	50	31	25	29	24	21	18	25	26	45	22	32	36

Tavola 2.3 - Morti per causa di morte e sesso - Tumori

		2018	2019	2020	2020								2021															
																Mar	Apr	Mag	Giu	Lug	Ago	Set	Ott	Nov	Dic	Gen	Feb	Mar
		M	F	Totale	M	F	Totale	M	F	Totale	M	F	Totale	M	F	Totale	M	F	Totale	M	F	Totale						
Tumori maligni del labbro, della cavità orale e della faringe	M	.	1	1	1						
	F	.	1	2	.	.	1	1						
	Totale	.	2	3	.	.	1	1	1						
Tumori maligni degli organi dell'apparato digerente	M	15	13	16	1	.	3	1	2	.	1	3	1	2	1	2	1	.	3	.	.	3						
	F	14	16	10	2	.	.	1	3	1	1	2	2	1	.	.	.	1						
	Totale	29	29	26	3	.	3	2	5	1	1	3	1	3	3	3	2	4	.	.	.	4						
Tumori maligni dell'apparato respiratorio e degli organi intratoracici	M	7	8	9	2	.	1	2	2	1	.	2	4	.	.	.	4						
	F	3	4	7	.	2	.	.	2	1	.	1						
	Totale	10	12	16	2	2	1	2	2	2	2	.	3	4	.	.	.	4						
Melanoma ed altri tumori maligni della cute	M	.	1	1						
	F	1	1	1	.	.	1						
	Totale	1	2	2	.	.	1						
Tumori maligni di tessuto mesoteliale e dei tessuti molli	M	.	1						
	F	.	.	2	.	.	1	1						
	Totale	.	1	2	.	.	1	1						
Tumore maligno della mammella	M	1						
	F	11	7	7	1	3	2	1	.	.	1	.	.	1	.	.	.						
	Totale	12	7	7	1	3	2	1	.	.	1	.	.	1	.	.	.						
Tumori maligni degli organi genitali femminili	F	4	.	5	1	1	1	2	.	1						
	Totale	4	.	5	1	1	1	2	.	1						
Tumori maligni degli organi genitali maschili	M	4	5	6	1	1	.	.	1	.	1	1	.	1	.	1	.	1						
	Totale	4	5	6	1	1	.	.	1	.	1	1	.	1	.	1	.	1						
Tumori maligni dell'apparato urinario	M	3	8	3	1	1	1	.	1						
	F	.	2	3	1	1	.	1	1						
	Totale	3	10	6	1	1	2	.	1	1						
Tumori maligni dell'occhio, dell'encefalo e di altre parti del sistema nervoso centrale	M	2	.	3	.	.	.	1	1	.	1						
	F	2	1	2	.	.	.	1	.	.	1						
	Totale	4	1	5	.	.	.	2	.	.	1	.	.	.	1						
Tumori maligni di sedi mal definite, tumori secondari e di sedi non specificate	M	.	2	1						
	F	1						
	Totale	1	2	1					
Tumori maligni del tessuto linfatico, ematopoietico e tessuti correlati	M	7	4	4	1	.	.	.	2	.	.	.	1	1						
	F	5	4	1	1	2	1					
	Totale	12	8	5	1	.	1	.	2	3	1					
Tumori maligni di sedi indipendenti (primitive) multiple	M	1	1	1	1	1						
	F	.	1						
	Totale	1	2	1	1	1						
Tumori di comportamento incerto o sconosciuto	M	1	1						
	F	.	.	1	1	.	1						
	Totale	1	1	1	1	.	1						
Totale generale	M	41	45	44	5	1	4	4	4	.	3	4	6	7	1	5	8	8						
	F	41	37	41	4	5	5	3	5	1	2	2	4	4	3	7	4	4						
	Totale	82	82	85	9	6	9	7	9	1	5	6	10	11	4	12	12							

Tavola 2.4 - Morti per causa di morte e sesso - Malattie del sistema circolatorio

		2018	2019	2020	2020								2021														
															Mar	Apr	Mag	Giu	Lug	Ago	Set	Ott	Nov	Dic	Gen	Feb	Mar
Malattie ipertensive	M	3	9	9	.	.	3	3	1	.	1	.	.									
	F	11	9	16	.	2	.	3	2	.	2	1	.	3	.	1	1	1									
	Totale	14	18	25	.	2	3	6	2	.	2	1	1	3	1	1	1	1									
Cardiopatie ischemiche	M	8	6	7	3	.	1	1	.	.	.	2										
	F	6	3	3	.	.	1	1	.	.	.	1	3										
	Totale	14	9	10	3	.	2	1	1	.	.	1	5										
Cuore polmonare e malattie del circolo polmonare	M	2	.	1	1										
	F	.	1	4	.	.	.	2	1										
	Totale	2	1	5	.	.	.	2	1	1	.	.	.										
Altre forme di cardiopatia	M	11	8	14	1	.	.	1	2	3	.	1	1	1	.	1	.										
	F	18	18	19	.	2	.	3	.	4	2	.	.	3	.	.	.										
	Totale	29	26	33	1	2	.	4	2	7	2	1	1	4	.	1	.										
Malattie cerebrovascolari	M	9	7	10	1	.	.	1	.	2	.	1	1	2	.	1	1										
	F	10	17	14	2	.	.	3	.	2	.	2	1	1	2	1	1										
	Totale	19	24	24	3	.	.	4	.	4	.	3	2	3	2	2	2										
Malattie delle arterie, delle arteriole e dei capillari	M	3	6	1	.	.	1										
	F	2	.	5	1	.	.	2	.	1	1										
	Totale	5	6	6	1	.	1	2	.	1	1										
Totale generale	M	36	36	42	5	.	5	5	2	5	.	2	5	3	1	2	3										
	F	47	48	61	3	4	1	13	2	7	5	4	1	8	2	3	5										
	Totale	83	84	103	8	4	6	18	4	12	5	6	6	11	3	5	8										

Tavola 2.5 - Morti per causa di morte e sesso - Malattie del sistema respiratorio

		2018	2019	2020	2020								2021														
															Mar	Apr	Mag	Giu	Lug	Ago	Set	Ott	Nov	Dic	Gen	Feb	Mar
Influenza e polmonite	M	.	1	5	1	1	.	.	1	1	.	.	.	1	.	.	.										
	F	2	3	8	1	1	2	.	2										
	Totale	2	4	13	2	2	2	.	3	1	.	.	.	1	.	.	.										
Malattie croniche delle basse vie respiratorie	M	8	10	14	1	1	.	.	.	2	2	3	1	1	1	1	1										
	F	11	14	3	.	.	.	1	1	1	1										
	Totale	19	24	17	1	1	.	1	1	2	2	3	1	1	1	2	2										
Malattie polmonari da agenti esterni	M	1	.	1	.	1	1										
	Totale	1	.	1	.	1	1										
	Altre pneumopatie che interessano prevalentemente l'interstizio	M	1									
Altre malattie della pleura	F	1	1										
	Totale	2	1										
	Altre malattie dell'apparato respiratorio	M	.	1										
Totale generale	M	10	12	21	2	3	.	.	1	4	2	3	1	2	2	1	2										
	F	15	18	11	1	1	2	1	3	1	1										
	Totale	25	30	32	3	4	2	1	4	4	2	3	1	2	2	2	3										

3 - Imprese

Tavola 3.1 - Numero Imprese per Ramo di attività economica

	2018	2019	2020	2020									2021			
				Mar	Apr	Mag	Giu	Lug	Ago	Set	Ott	Nov	Dic	Gen	Feb	Mar
Agricoltura, Silvicoltura e Pesca	60	58	56	55	55	56	56	56	56	56	56	56	56	56	56	56
Attività Manifatturiere	523	513	495	516	517	517	519	520	515	511	509	504	495	498	498	499
Fornitura di Energia Elettrica, Gas, Vapore e Aria Condizionata	.	1	1	1	1	1	1	1	1	1	1	1	1	1	1	1
Fornitura di Acqua; Reti Fognarie, Attività di Gestione dei Rifiuti e Risanamento	8	7	7	7	7	7	7	7	7	7	7	7	7	6	6	6
Costruzioni	378	384	379	393	393	395	396	394	392	394	392	388	379	381	382	387
Commercio all'ingrosso e al Dettaglio; Riparazione di Autoveicoli e Motocicli	1.066	1.071	1.056	1.070	1.069	1.069	1.075	1.077	1.073	1.073	1.074	1.073	1.056	1.066	1.072	1.079
Trasporto e Magazzinaggio	107	109	107	111	110	109	108	107	106	105	106	107	107	108	108	109
Attività dei Servizi di Alloggio e di Ristorazione	197	198	194	199	198	197	196	194	193	194	193	194	194	198	198	196
Servizi di Informazione e Comunicazione	181	187	193	193	192	192	193	196	196	196	196	196	193	195	195	195
Attività Finanziarie e Assicuratrici	70	70	74	70	70	70	72	73	73	74	74	74	74	74	74	74
Attività Immobiliari	283	280	275	282	281	281	281	279	280	281	282	279	275	279	279	280
Attività Professionali, Scientifiche e Tecniche	983	982	943	979	976	972	979	973	976	981	976	965	943	949	956	967
Noleggio, Agenzie di Viaggio, Servizi di Supporto alle Imprese	171	185	176	180	178	177	176	176	179	183	179	177	176	177	179	180
Amministrazione Pubblica e Difesa; Assicurazione Sociale Obbligatoria	2	2	2	2	2	2	2	2	2	2	2	2	2	2	2	2
Istruzione	27	27	36	34	34	34	36	38	38	38	38	38	36	37	40	44
Sanità e Assistenza Sociale	132	140	134	140	139	139	137	138	135	135	135	135	134	135	136	139
Attività Artistiche, Sportive, di Intrattenimento e Divertimento	168	165	163	166	166	163	163	163	164	166	169	167	163	163	164	162
Altre Attività di Servizi	559	552	543	552	551	551	551	550	549	549	548	547	543	543	542	542
Organizzazioni ed Organismi Extraterritoriali	3	3	2	3	3	3	2	2	2	2	2	2	2	2	2	2
Totale	4.918	4.934	4.836	4.953	4.942	4.935	4.950	4.946	4.937	4.948	4.939	4.912	4.836	4.870	4.890	4.920

Tavola 3.2 - Media Addetti Imprese per Ramo

	2018	2019	2020	2020									2021			
				Mar	Apr	Mag	Giu	Lug	Ago	Set	Ott	Nov	Dic	Gen	Feb	Mar
				Agricoltura, Silvicoltura e Pesca	1,0	1,0	1,0	1,0	1,0	1,1	1,1	1,2	1,1	1,0	1,0	1,0
Attività Manifatturiere	12,1	12,9	13,3	13,0	12,9	12,9	12,9	12,9	12,9	13,0	13,1	13,2	13,3	13,2	13,3	13,4
Fornitura di Energia Elettrica, Gas, Vapore e Aria Condizionata	.	2,0	0,0	1,0	1,0	0,0	0,0	0,0	0,0	0,0	0,0	0,0	0,0	0,0	0,0	0,0
Fornitura di Acqua; Reti Fognarie, Attività di Gestione dei Rifiuti e Risanamento	7,8	12,1	11,7	11,7	11,4	11,1	11,1	11,3	10,9	11,0	11,0	11,4	11,7	7,2	7,8	8,2
Costruzioni	2,9	2,9	2,9	2,8	2,8	2,8	2,9	2,9	2,9	2,8	2,8	2,9	2,9	2,9	2,9	2,8
Commercio all'ingrosso e al Dettaglio; Riparazione di Autoveicoli e Motocicli	2,9	2,9	2,9	2,8	2,8	2,8	2,9	2,9	2,9	2,9	2,9	2,9	2,9	2,9	2,8	2,8
Trasporto e Magazzinaggio	4,4	4,4	4,6	4,4	4,4	4,5	4,5	4,6	4,6	4,6	4,6	4,6	4,6	4,6	4,7	4,8
Attività dei Servizi di Alloggio e di Ristorazione	5,3	5,4	4,9	5,0	4,9	5,0	5,0	5,5	5,6	5,2	5,3	5,0	4,9	4,8	4,9	4,9
Servizi di Informazione e Comunicazione	4,5	4,6	4,7	4,6	4,6	4,6	4,6	4,5	4,5	4,5	4,6	4,6	4,7	4,6	4,7	4,7
Attività Finanziarie e Assicurative	10,1	9,8	8,6	9,4	9,4	9,4	9,1	9,0	9,0	8,9	8,8	8,6	8,6	8,7	8,6	8,5
Attività Immobiliari	0,4	0,4	0,3	0,4	0,3	0,3	0,3	0,3	0,3	0,3	0,3	0,4	0,3	0,3	0,3	0,3
Attività Professionali, Scientifiche e Tecniche	1,4	1,4	1,5	1,4	1,4	1,4	1,5	1,5	1,5	1,5	1,5	1,5	1,5	1,5	1,5	1,5
Noleggio, Agenzie di Viaggio, Servizi di Supporto alle Imprese	4,2	4,3	4,1	4,5	4,5	4,4	4,4	4,3	4,2	4,1	4,1	4,1	4,1	4,2	4,1	4,1
Amministrazione Pubblica e Difesa; Assicurazione Sociale Obbligatoria	4,5	5,0	4,0	4,5	4,5	4,5	4,0	4,0	3,5	3,5	3,5	3,5	4,0	4,0	4,0	4,0
Istruzione	1,4	1,5	1,3	1,4	1,3	1,4	1,4	1,2	1,3	1,3	1,3	1,3	1,3	1,2	1,2	1,0
Sanità e Assistenza Sociale	2,8	2,6	2,5	2,5	2,5	2,5	2,5	2,5	2,5	2,5	2,5	2,6	2,5	2,5	2,5	2,5
Attività Artistiche, Sportive, di Intrattenimento e Divertimento	1,4	1,5	1,4	1,4	1,4	1,4	1,5	1,5	1,5	1,5	1,4	1,4	1,4	1,3	1,3	1,3
Altre Attività di Servizi	1,0	1,0	1,0	1,0	1,0	1,0	1,0	1,1	1,1	1,0	1,0	1,0	1,0	1,0	1,0	1,0
Organizzazioni ed Organismi Extraterritoriali	0,7	0,7	0,5	0,7	0,7	0,7	0,5	0,5	0,5	0,5	0,5	0,5	0,5	0,5	0,5	0,5

Tavola 3.3 - Numero di Imprese per Forma Giuridica

	2018	2019	2020	2020									2021			
				Mar	Apr	Mag	Giu	Lug	Ago	Set	Ott	Nov	Dic	Gen	Feb	Mar
				Società	2.631	2.675	2.651	2.701	2.695	2.689	2.699	2.701	2.696	2.708	2.711	2.692
Imprese Individuali Agricole	58	56	54	53	53	54	54	54	54	54	54	54	54	54	54	54
Imprese Individuali Industriali	86	81	75	81	81	81	82	81	80	79	78	77	75	75	75	75
Imprese Individuali Artigianali	396	395	384	397	398	400	402	402	400	402	401	396	384	380	379	378
Imprese Individuali Commerciali	341	329	309	324	325	325	325	322	321	321	317	318	309	313	313	311
Imprese Individuali di Servizi	70	76	80	83	81	82	83	84	84	84	82	81	80	83	85	87
Attività libero professionali	763	753	719	746	741	736	737	736	736	734	731	729	719	725	732	736
Cooperative	70	68	68	69	69	69	69	69	69	68	68	69	68	68	67	66
Consorzi	4	4	4	4	4	4	4	4	4	4	4	4	4	4	4	4
Enti Vari	471	464	457	462	462	462	462	460	460	459	458	457	457	457	456	456
Stabili Organizzazioni	28	33	35	33	33	33	33	33	33	35	35	35	35	34	35	36
Totale	4.918	4.934	4.836	4.953	4.942	4.935	4.950	4.946	4.937	4.948	4.939	4.912	4.836	4.870	4.890	4.920

Tavola 3.4 - Agricoltura silvicoltura e pesca: imprese per forma giuridica

	2018	2019	2020	2020									2021			
				Mar	Apr	Mag	Giu	Lug	Ago	Set	Ott	Nov	Dic	Gen	Feb	Mar
	Società	1	1	1	1	1	1	1	1	1	1	1	1	1	1	1
Imprese Individuali	55	53	51	50	50	51	51	51	51	51	51	51	51	51	51	51
Cooperative	3	3	3	3	3	3	3	3	3	3	3	3	3	3	3	3
Enti Vari	1	1	1	1	1	1	1	1	1	1	1	1	1	1	1	1
Totale	60	58	56	55	55	56	56	56	56	56	56	56	56	56	56	56

Tavola 3.5 - Agricoltura silvicoltura e pesca: dipendenti per forma giuridica

	2018	2019	2020	2020									2021			
	media	media	media	Mar	Apr	Mag	Giu	Lug	Ago	Set	Ott	Nov	Dic	Gen	Feb	Mar
	Società	1	2	2	2	2	2	2	2	2	2	2	2	2	2	2
Imprese Individuali	28	29	24	22	22	25	30	33	26	24	24	21	20	18	18	19
Cooperative	4	5	5	5	6	6	6	6	5	5	5	5	5	5	4	4
Totale Generale	33	36	31	29	30	33	38	41	33	31	31	28	27	25	24	25

Tavola 3.6 - Agricoltura silvicoltura e pesca: attività per sezione , divisione e gruppo (Marzo 2021)

		Attività Prevalenti
Coltivazioni Agricole e Produzione di Prodotti Animali, Caccia e Servizi Connessi	Coltivazione di Colture Agricole non Permanenti	63
	Coltivazione di Colture Permanenti	2
	Riproduzione delle Piante	1
	Allevamento di Animali	1
	Coltivazioni Agricole Associate all'allevamento di Animali: Attività Mista	1
	Attività di Supporto all'agricoltura e Attività Successive alla Raccolta	2
	Totale	70
	Silvicoltura ed Utilizzo di Aree Forestali	1
Totale Generale	71	

Tavola 3.7 - Attività Manifatturiere: imprese per forma giuridica

	2018	2019	2020	2020								2021				
				Mar	Apr	Mag	Giu	Lug	Ago	Set	Ott	Nov	Dic	Gen	Feb	Mar
	Società	423	415	403	416	416	417	418	420	415	412	412	409	403	406	406
Imprese Individuali	92	88	83	90	91	90	91	90	90	90	88	86	83	83	83	83
Cooperative	4	4	3	4	4	4	4	4	4	3	3	3	3	3	3	3
Stabili Organizzazioni	4	6	6	6	6	6	6	6	6	6	6	6	6	6	6	6
Totale	523	513	495	516	517	517	519	520	515	511	509	504	495	498	498	499

Tavola 3.8 - Attività Manifatturiere: dipendenti per forma giuridica

	2018	2019	2020	2020								2021				
	media	media	media	Mar	Apr	Mag	Giu	Lug	Ago	Set	Ott	Nov	Dic	Gen	Feb	Mar
	Società	5.943	6.251	6.369	6.405	6.386	6.383	6.423	6.421	6.354	6.341	6.343	6.358	6.288	6.297	6.340
Imprese Individuali	129	117	110	102	104	106	106	110	111	110	114	112	112	104	107	104
Cooperative	7	36	39	38	38	37	40	38	38	41	42	43	42	30	32	31
Stabili Organizzazioni	1	3	4	4	5	5	5	5	5	5	5	5	5	5	3	3
Totale Generale	6.080	6.407	6.522	6.549	6.533	6.531	6.574	6.574	6.508	6.497	6.504	6.518	6.447	6.436	6.482	6.564

Tavola 3.9 - Attività Manifatturiere: attività per sezione , divisione e gruppo (Marzo 2021)

	Attività Prevalenti	
Industrie Alimentari	Lavorazione e Conservazione di Carne e Produzione di Prodotti A Base di	3
	Industria Lattiero-Casearia	1
	Lavorazione delle Granaglie, Produzione di Amidi e di Prodotti Amidacei	3
	Produzione di Prodotti da Forno e Farinacei	19
	Produzione di Altri Prodotti Alimentari	32
	Produzione di Prodotti per L'alimentazione Degli Animali	1
Totale	59	
Industria delle Bevande	Industria delle Bevande	6
	Totale	6
Industrie Tessili	Finissaggio dei Tessili	2
	Altre Industrie Tessili	3
	Totale	5
Confezione di Articoli di Abbigliamento; Confezione di Articoli in Pelle e Pelliccia	Confezione di Articoli di Abbigliamento (Escluso Abbigliamento in Pelliccia)	23
	Confezione di Articoli in Pelliccia	2
	Totale	25
Fabbricazione di Articoli in Pelle e Simili	Preparazione e Concia del Cuoio; Fabbricazione di Articoli da Viaggio, Borse,	2
	Fabbricazione di Calzature	6
	Totale	8
Industria del Legno e dei Prodotti in Legno e Sughero (Esclusi I Mobili); Fabbricazione di Articoli in Paglia e Materiali da Intreccio	Fabbricazione di Prodotti in Legno, Sughero, Paglia e Materiali da Intreccio	10
	Totale	10
Fabbricazione di Carta e di Prodotti di Carta	Fabbricazione di Pasta-Carta, Carta e Cartone	2
	Fabbricazione di Articoli di Carta e Cartone	6
	Totale	8

(Continued)

		Attività Prevalenti
Stampa e Riproduzione di Supporti Registrati	Stampa e Servizi Connessi alla Stampa	21
	Totale	21
Fabbricazione di Prodotti Chimici	Fabbricazione di Prodotti Chimici di Base, di Fertilizzanti e Composti Azotati,	3
	Fabbricazione di Agrofarmaci e di Altri Prodotti Chimici per L'agricoltura	4
	Fabbricazione di Pitture, Vernici e Smalti, Inchiostri da Stampa e Adesivi	1
	Fabbricazione di Saponi e Detergenti, di Prodotti per la Pulizia e la	18
	Fabbricazione di Altri Prodotti Chimici	4
	Totale	30
Fabbricazione di Prodotti Farmaceutici di Base e di Preparati Farmaceutici	Fabbricazione di Prodotti Farmaceutici di Base	1
	Fabbricazione di Medicinali e Preparati Farmaceutici	2
	Totale	3
Fabbricazione di Articoli in Gomma e Materie Plastiche	Fabbricazione di Articoli in Gomma	1
	Fabbricazione di Articoli in Materie Plastiche	18
	Totale	19
Fabbricazione di Altri Prodotti della Lavorazione di Minerali non Metalliferi	Fabbricazione di Vetro e di Prodotti in Vetro	1
	Fabbricazione di Materiali da Costruzione in Terracotta	1
	Fabbricazione di Altri Prodotti in Porcellana e in Ceramica	2
	Fabbricazione di Prodotti in Calcestruzzo, Cemento e Gesso	4
	Taglio, Modellatura e Finitura di Pietre	5
	Totale	13
Metallurgia	Fabbricazione di Tubi, Condotti, Profilati Cavi e Relativi Accessori in Acciaio	1
	Fabbricazione di Altri Prodotti della Prima Trasformazione Dell'acciaio	1
	Produzione di Metalli di Base Preziosi e Altri Metalli non Ferrosi, Trattamento	3
	Totale	5
Fabbricazione di Prodotti in Metallo (Esclusi Macchinari e Attrezzature)	Fabbricazione di Elementi da Costruzione in Metallo	22
	Fabbricazione di Cisterne, Serbatoi, Radiatori e Contenitori in Metallo	3
	Trattamento e Rivestimento dei Metalli; Lavori di Meccanica Generale	30
	Fabbricazione di Articoli di Coltelleria, Utensili e Oggetti di Ferramenta	5
	Fabbricazione di Altri Prodotti in Metallo	11
	Totale	71
Fabbricazione di Computer e Prodotti di Elettronica e Ottica; Apparecchi Elettromedicali, Apparecchi di Misurazione e di Orologi	Fabbricazione di Componenti Elettronici e Schede Elettroniche	6
	Fabbricazione di Computer e Unità Periferiche	1
	Fabbricazione di Apparecchiature per Le Telecomunicazioni	1
	Fabbricazione di Prodotti di Elettronica di Consumo Audio e Video	2
	Fabbricazione di Strumenti per Irradiazione, Apparecchiature Elettromedicali	2
	Totale	12
Fabbricazione di Apparecchiature Elettriche ed Apparecchiature per Uso Domestico non Elettriche	Fabbricazione di Motori, Generatori e Trasformatori Elettrici e di Apparecchiature per la Distribuzione e il Controllo Dell'elettricità	13
	Fabbricazione di Batterie di Pile ed Accumulatori Elettrici	1
	Fabbricazione di Cablaggi e Apparecchiature di Cablaggio	1
	Fabbricazione di Apparecchiature per Illuminazione	2
	Fabbricazione di Apparecchi per Uso Domestico	1
	Fabbricazione di Altre Apparecchiature Elettriche	8
	Totale	26
Fabbricazione di Macchinari ed Apparecchiature Nca	Fabbricazione di Altre Macchine di Impiego Generale	21
	Fabbricazione di Macchine per la Formatura dei Metalli e di Altre Macchine	10
	Fabbricazione di Altre Macchine per Impieghi Speciali	10
	Totale	41
Fabbricazione di Autoveicoli, Rimorchi e Semirimorchi	Fabbricazione di Autoveicoli	2
	Fabbricazione di Carrozzerie per Autoveicoli, Rimorchi e Semirimorchi	1
	Fabbricazione di Parti ed Accessori per Autoveicoli e Loro Motori	3
	Totale	6
Fabbricazione di Altri Mezzi di Trasporto	Costruzione di Navi e Imbarcazioni	1
	Fabbricazione di Mezzi di Trasporto Nca	7
	Totale	8
Fabbricazione di Mobili	Fabbricazione di Mobili	20
	Totale	20
Altre Industrie Manifatturiere	Fabbricazione di Gioielleria, Bigiotteria e Articoli Connessi; Lavorazione delle	8
	Fabbricazione di Strumenti Musicali	2
	Fabbricazione di Articoli Sportivi	1
	Fabbricazione di Giochi e Giocattoli	4
	Fabbricazione di Strumenti e Forniture Mediche e Dentistiche	16

(Continued)

		Attività Prevalenti
Altre Industrie Manifatturiere	Industrie Manifatturiere Nca	6
	Totale	37
Riparazione, Manutenzione ed Installazione di Macchine ed Apparecchiature	Riparazione e Manutenzione di Prodotti in Metallo, Macchine ed Installazione di Macchine ed Apparecchiature Industriali	30 11
	Totale	41
Totale Generale		474

Attività Manifatturiere: riepilogo per sottosezione

	Attività Prevalenti
Industrie Alimentari	59
Industria delle Bevande	6
Industrie Tessili	5
Confezione di Articoli di Abbigliamento; Confezione di Articoli in Pelle e Pelliccia	25
Fabbricazione di Articoli in Pelle e Simili	8
Industria del Legno e dei Prodotti in Legno e Sughero (Esclusi I Mobili); Fabbricazione di Articoli in Paglia e Materiali da Intreccio	10
Fabbricazione di Carta e di Prodotti di Carta	8
Stampa e Riproduzione di Supporti Registrati	21
Fabbricazione di Prodotti Chimici	30
Fabbricazione di Prodotti Farmaceutici di Base e di Preparati Farmaceutici	3
Fabbricazione di Articoli in Gomma e Materie Plastiche	19
Fabbricazione di Altri Prodotti della Lavorazione di Minerali non Metalliferi	13
Metallurgia	5
Fabbricazione di Prodotti in Metallo (Esclusi Macchinari e Attrezzature)	71
Fabbricazione di Computer e Prodotti di Elettronica e Ottica; Apparecchi Elettromedicali, Apparecchi di Misurazione e di Orologi	12
Fabbricazione di Apparecchiature Elettriche ed Apparecchiature per Uso Domestico non Elettriche	26
Fabbricazione di Macchinari ed Apparecchiature Nca	41
Fabbricazione di Autoveicoli, Rimorchi e Semirimorchi	6
Fabbricazione di Altri Mezzi di Trasporto	8
Fabbricazione di Mobili	20
Altre Industrie Manifatturiere	37
Riparazione, Manutenzione ed Installazione di Macchine ed Apparecchiature	41
Totale	474
Totale Generale	474

Tavola 3.10 - Fornitura di Energia Elettrica-Gas-Vapore e Aria Condizionata: imprese per forma giuridica

Società	2019	2020	2020									2021			
			Mar	Apr	Mag	Giu	Lug	Ago	Set	Ott	Nov	Dic	Gen	Feb	Mar
		1	1	1	1	1	1	1	1	1	1	1	1	1	1
Totale	1	1	1	1	1	1	1	1	1	1	1	1	1	1	1

Tavola 3.11 - Fornitura di Energia Elettrica-Gas-Vapore e Aria Condizionata: dipendenti per forma giuridica

Società	2019	2020	2020	
	media	media	Mar	Apr
		3	0	1
Totale Generale	3	0	1	1

Tavola 3.12 - Fornitura di Energia Elettrica-Gas-Vapore e Aria Condizionata: attività per sezione , divisione e gruppo (Marzo 2021)

		Attività Prevalenti
Fornitura di Energia Elettrica, Gas, Vapore e Aria Condizionata	Fornitura di Vapore e Aria Condizionata	1
	Totale	1
Totale Generale		1

Tavola 3.13 - Fornitura di acqua-reti fognarie-attività di gestione rifiuti e risanamento: imprese per forma giuridica

	2018	2019	2020	2020										2021		
				Mar	Apr	Mag	Giu	Lug	Ago	Set	Ott	Nov	Dic	Gen	Feb	Mar
	Società	6	5	5	5	5	5	5	5	5	5	5	5	5	5	5
Cooperative	2	2	2	2	2	2	2	2	2	2	2	2	2	1	1	1
Totale	8	7	7	7	7	7	7	7	7	7	7	7	7	6	6	6

Tavola 3.14 - Fornitura di acqua-reti fognarie-attività di gestione rifiuti e risanamento: dipendenti per forma giuridica

	2018	2019	2020	2020										2021		
	media	media	media	Mar	Apr	Mag	Giu	Lug	Ago	Set	Ott	Nov	Dic	Gen	Feb	Mar
	Società	31	35	41	42	40	39	40	42	41	41	40	40	40	39	41
Cooperative	23	33	32	33	33	33	32	31	29	30	30	32	34	4	4	4
Stabili Organizzazioni	0
Totale Generale	54	68	73	75	73	72	72	73	70	71	70	72	74	43	45	47

Tavola 3.15 - Fornitura di acqua-reti fognarie-attività di gestione rifiuti e risanamento: attività per sezione , divisione e gruppo (Marzo 2021)

	Attività Prevalenti
Gestione delle Reti Fognarie	2
Totale	2
Attività di Raccolta, Trattamento e Smaltimento dei Rifiuti; Recupero dei Materiali	3
	1
Totale	4
Attività di Risanamento e Altri Servizi di Gestione dei Rifiuti	1
Totale	1
Totale Generale	7

Tavola 3.16 - Costruzioni: Imprese per Forma Giuridica

	2018	2019	2020	2021												
	media	media	media	2021												
				Mar	Apr	Mag	Giu	Lug	Ago	Set	Ott	Nov	Dic	Gen	Feb	Mar
Società	167	175	177	183	183	183	182	181	181	182	182	181	177	179	180	184
Imprese Individuali	177	173	165	174	174	176	178	177	175	175	173	170	165	165	166	166
Cooperative	28	28	28	28	28	28	28	28	28	28	28	28	28	28	27	27
Stabili Organizzazioni	6	8	9	8	8	8	8	8	8	9	9	9	9	9	9	10
Totale	378	384	379	393	393	395	396	394	392	394	392	388	379	381	382	387

Tavola 3.17 - Costruzioni e Impianti: Dipendenti per forma giuridica

	2018	2019	2020	2021												
				2021												
				Mar	Apr	Mag	Giu	Lug	Ago	Set	Ott	Nov	Dic	Gen	Feb	Mar
Società	785	827	836	832	830	832	846	842	843	836	831	840	833	821	828	828
Imprese Individuali	96	99	94	90	89	91	97	98	100	96	97	94	91	91	90	94
Stabili Organizzazioni	1	2	1	1	1	1	1	1	1	1	1	1	1	1	1	1
Totale Generale	882	928	931	923	920	924	944	941	944	933	929	935	925	913	919	923

Tavola 3.18 - Costruzioni e Impianti: attività per sezione , divisione e gruppo (Marzo 2021)

		Attività Prevalenti
Costruzione di Edifici	Sviluppo di Progetti Immobiliari	3
	Costruzione di Edifici Residenziali e non Residenziali	88
	Totale	91
Ingegneria Civile	Costruzione di Strade e Ferrovie	2
	Costruzione di Opere di Pubblica Utilità	6
	Costruzione di Altre Opere di Ingegneria Civile	27
Totale	35	
Lavori di Costruzione Specializzati	Demolizione e Preparazione del Cantiere Edile	19
	Installazione di Impianti Elettrici, Idraulici ed Altri Lavori di Costruzione e Installazione	140
	Completamento e Finitura di Edifici	89
	Altri Lavori Specializzati di Costruzione	14
Totale	262	
Totale Generale		388

Tavola 3.19 - Commercio: Imprese per Forma Giuridica

	2018	2019	2020	2020									2021			
				Mar	Apr	Mag	Giu	Lug	Ago	Set	Ott	Nov	Dic	Gen	Feb	Mar
	Società	677	694	691	697	696	693	697	700	698	698	702	700	691	695	700
Imprese Individuali	304	300	290	296	297	301	302	300	298	298	295	296	290	293	293	294
Attività libero professionali	78	70	67	70	69	68	69	69	69	69	69	69	67	70	71	72
Cooperative	4	4	5	4	4	4	4	5	5	5	5	5	5	5	5	5
Consorzi	2	2	2	2	2	2	2	2	2	2	2	2	2	2	2	2
Stabili Organizzazioni	1	1	1	1	1	1	1	1	1	1	1	1	1	1	1	1
Totale	1.066	1.071	1.056	1.070	1.069	1.069	1.075	1.077	1.073	1.073	1.074	1.073	1.056	1.066	1.072	1.079

Tavola 3.20 - Commercio: Dipendenti per forma giuridica

	2018	2019	2020	2020												2021		
	media	media	media	Mar	Apr	Mag	Giu	Lug	Ago	Set	Ott	Nov	Dic	Gen	Feb	Mar		
	Società	2.224	2.316	2.281	2.257	2.249	2.257	2.276	2.297	2.299	2.283	2.290	2.331	2.309	2.294	2.269	2.285	
Imprese Individuali	315	293	263	246	235	240	263	294	304	287	279	258	253	235	232	233		
Attività libero professionali	1	2	1	1	1	1	1	1	1	1		
Cooperative	98	104	105	104	104	104	107	110	108	107	100	108	107	107	102	100		
Consorzi	11	12	12	12	12	12	12	12	12	12	12	12	12	12	12	12		
Enti Vari	1		
Stabili Organizzazioni	17	17	14	16	16	16	12	12	12	12	13	13	13	13	13	14		
Totale Generale	2.667	2.744	2.676	2.636	2.617	2.630	2.671	2.725	2.735	2.701	2.694	2.722	2.694	2.662	2.629	2.645		

Tavola 3.21 - Commercio: attività per sezione, divisione e gruppo (Marzo 2021)

	Attività Prevalenti
Commercio all'ingrosso e al Dettaglio e Riparazione di Autoveicoli e Motocicli	Commercio di Autoveicoli 26
	Manutenzione e Riparazione di Autoveicoli 77
	Commercio di Parti e Accessori di Autoveicoli 4
	Commercio, Manutenzione e Riparazione di Motocicli e Relative Parti ed Accessori 19
	Totale 126
Commercio all'ingrosso (Escluso Quello di Autoveicoli e di Motocicli)	Intermediari del Commercio 177
	Commercio all'ingrosso di Prodotti Alimentari, Bevande e Prodotti del Tabacco 25
	Commercio all'ingrosso di Beni di Consumo Finale 109
	Commercio all'ingrosso di Apparecchiature Ict 13
	Commercio all'ingrosso di Altri Macchinari, Attrezzature e Forniture 25
	Commercio all'ingrosso Specializzato di Altri Prodotti 20
	Commercio all'ingrosso non Specializzato 4
	Totale 373
Commercio al Dettaglio (Escluso Quello di Autoveicoli e di Motocicli)	Commercio al Dettaglio in Esercizi non Specializzati 36
	Commercio al Dettaglio di Prodotti Alimentari, Bevande e Tabacco in Esercizi 57
	Commercio al Dettaglio di Carburante per Autotrazione in Esercizi Specializzati 13
	Commercio al Dettaglio di Apparecchiature Informatiche e per Le Telecomunicazioni 11
	Commercio al Dettaglio di Altri Prodotti per Uso Domestico in Esercizi Specializzati 55
	Commercio al Dettaglio di Articoli Culturali e Ricreativi in Esercizi Specializzati 26
	Commercio al Dettaglio di Altri Prodotti in Esercizi Specializzati 263
	Commercio al Dettaglio Ambulante 7
	Commercio al Dettaglio al di Fuori di Negozi, Banchi e Mercati 100
	Totale 568
Totale Generale	1.067

Tavola 3.22 - Trasporto e Magazzinaggio: Imprese per Forma Giuridica

	2018	2019	2020	2020										2021		
				Mar	Apr	Mag	Giu	Lug	Ago	Set	Ott	Nov	Dic	Gen	Feb	Mar
Società	76	80	79	81	80	79	78	77	76	76	77	78	79	81	81	82
Imprese Individuali	31	29	28	30	30	30	30	30	30	29	29	29	28	27	27	27
Totale	107	109	107	111	110	109	108	107	106	105	106	107	107	108	108	109

Tavola 3.23 - Trasporto e Magazzinaggio: Dipendenti per forma giuridica

	2018	2019	2020	2020										2021		
	media	media	media	Mar	Apr	Mag	Giu	Lug	Ago	Set	Ott	Nov	Dic	Gen	Feb	Mar
Società	375	424	435	432	436	435	440	435	435	435	435	437	437	441	453	468
Imprese Individuali	20	23	23	22	22	21	21	22	22	23	25	24	23	23	21	22
Totale Generale	395	447	458	454	458	456	461	457	457	458	460	461	460	464	474	490

Tavola 3.24 - Trasporto e Magazzinaggio: attività per sezione , divisione e gruppo (Marzo 2021)

	Attività Prevalenti	
Trasporto Terrestre e Trasporto Mediante Condotte	Altri Trasporti Terrestri di Passeggeri	12
	Trasporto di Merci su Strada e Servizi di Trasloco	41
	Totale	53
Trasporto Aereo	Trasporto Aereo di Passeggeri	29
	Trasporto Aereo di Merci e Trasporto Spaziale	1
	Totale	30
Magazzinaggio e Attività di Supporto Ai Trasporti	Magazzinaggio e Custodia	9
	Attività di Supporto Ai Trasporti	19
	Totale	28
Servizi Postali e Attività di Corriere	Attività Postali con Obbligo di Servizio Universale	1
	Altre Attività Postali e di Corriere	3
	Totale	4
Totale Generale	115	

Tavola 3.25 - Attività dei servizi di Alloggio e Ristorazione: Imprese per Forma Giuridica

	2018	2019	2020	2020									2021			
				Mar	Apr	Mag	Giu	Lug	Ago	Set	Ott	Nov	Dic	Gen	Feb	Mar
	Società	110	115	117	115	114	115	115	113	112	113	113	114	117	120	120
Imprese Individuali	81	78	71	78	78	76	75	75	75	75	74	74	71	72	72	70
Cooperative	4	3	4	4	4	4	4	4	4	4	4	4	4	4	4	4
Enti Vari	1	1	1	1	1	1	1	1	1	1	1	1	1	1	1	1
Stabili Organizzazioni	1	1	1	1	1	1	1	1	1	1	1	1	1	1	1	1
Totale	197	198	194	199	198	197	196	194	193	194	193	194	194	198	198	196

Tavola 3.26 - Attività dei servizi di Alloggio e Ristorazione: Dipendenti per forma giuridica

	2018	2019	2020	2020												2021		
	media	media	media	Mar	Apr	Mag	Giu	Lug	Ago	Set	Ott	Nov	Dic	Gen	Feb	Mar		
	Società	593	667	605	595	580	588	595	634	653	615	612	592	589	594	612	605	
Imprese Individuali	266	259	223	224	214	212	214	247	253	217	234	208	205	197	194	184		
Cooperative	4	5	3	3	3	5	3	3	3	3	5	3	1	1	1	1		
Stabili Organizzazioni	87	89	86	88	88	88	86	86	87	87	84	82	81	81	81	80		
Totale Generale	950	1.020	917	910	885	893	898	970	996	922	935	885	876	873	888	870		

Tavola 3.27 - Attività dei servizi di Alloggio e Ristorazione: attività per sezione , divisione e gruppo (Marzo 2021)

	Attività Prevalenti
Alloggio	
	Alberghi e Strutture Simili
	19
	Alloggi per Vacanze e Altre Strutture per Brevi Soggiorni
	10
	Totale
	29
Attività dei Servizi di Ristorazione	
	Ristoranti e Attività di Ristorazione Mobile
	88
	Fornitura di Pasti Preparati (Catering) e Altri Servizi di Ristorazione
	8
	Bar e Altri Esercizi Simili Senza Cucina
	68
	Totale
	164
Totale Generale	193

Tavola 3.28 - Servizi di Informazione e Comunicazione: Imprese per Forma Giuridica

	2018	2019	2020	2020									2021			
				Mar	Apr	Mag	Giu	Lug	Ago	Set	Ott	Nov	Dic	Gen	Feb	Mar
Società	134	140	147	146	145	146	147	150	151	150	150	150	147	149	150	151
Imprese Individuali	21	21	21	21	21	21	21	21	20	21	21	21	21	21	20	20
Attività libero professionali	22	22	21	22	22	21	21	21	21	21	21	21	21	21	21	20
Cooperative	1	1	1	1	1	1	1	1	1	1	1	1	1	1	1	1
Enti Vari	3	3	3	3	3	3	3	3	3	3	3	3	3	3	3	3
Totale	181	187	193	193	192	192	193	196	196	196	196	196	193	195	195	195

Tavola 3.29 - Servizi di Informazione e Comunicazione: Dipendenti per forma giuridica

	2018	2019	2020	2020									2021			
				media									media			
				Mar	Apr	Mag	Giu	Lug	Ago	Set	Ott	Nov	Dic	Gen	Feb	Mar
Società	712	759	802	797	789	793	793	807	807	806	811	818	819	822	837	836
Imprese Individuali	10	10	1	1	1	1	1	1	1	1	1	1	1	1	1	1
Attività libero professionali	1	.	0	1	1	1	.	.
Cooperative	29	30	30	30	30	30	30	30	30	30	30	30	30	29	30	30
Totale Generale	752	799	833	828	820	824	824	838	838	837	842	850	851	853	868	867

Tavola 3.30 - Servizi di Informazione e Comunicazione: attività per sezione , divisione e gruppo (Marzo 2021)

		Attività Prevalenti
Attività Editoriali	Edizione di Libri, Periodici ed Altre Attività Editoriali	11
	Edizione di Software	8
	Totale	19
Attività di Produzione Cinematografica, di Video e di Programmi Televisivi, di Registrazioni Musicali e Sonore	Attività di Produzione, Post-Produzione e Distribuzione Cinematografica, di Video e di Programmi Televisivi	5
	Attività di Registrazione Sonora e di Editoria Musicale	2
	Totale	7
Attività di Programmazione e Trasmissione	Attività di Programmazione e Trasmissioni Televisive	1
	Totale	1
Telecomunicazioni	Telecomunicazioni Fisse	1
	Telecomunicazioni Mobili	2
	Altre Attività di Telecomunicazione	4
	Totale	7
Produzione di Software, Consulenza Informatica e Attività Connesse	Produzione di Software, Consulenza Informatica e Attività Connesse	103
	Totale	103
Attività dei Servizi D'informazione e Altri Servizi Informatici	Elaborazione dei Dati, Hosting e Attività Connesse; Portali Web	40
	Altre Attività dei Servizi D'informazione	10
	Totale	50
Totale Generale		187

Tavola 3.31 - Attività Finanziarie e Assicurative: Imprese per Forma Giuridica

	2018	2019	2020	2020												2021		
				2020												2021		
				Mar	Apr	Mag	Giu	Lug	Ago	Set	Ott	Nov	Dic	Gen	Feb	Mar		
Società	48	50	53	50	50	50	52	53	53	53	53	53	53	53	54	54	54	
Imprese Individuali	5	3	3	3	3	3	3	3	3	3	3	3	3	3	3	3	3	
Attività libero professionali	4	4	4	4	4	4	4	4	4	4	4	4	4	4	4	4	4	
Enti Vari	1	1	1	1	1	1	1	1	1	1	1	1	1	1	1	1	1	
Stabili Organizzazioni	12	12	13	12	12	12	12	12	12	13	13	13	13	13	12	12	12	
Totale	70	70	74	70	70	70	72	73	73	74	74	74	74	74	74	74	74	

Tavola 3.32 - Attività Finanziarie e Assicurative: Dipendenti per forma giuridica

	2018	2019	2020	2020												2021		
				2020												2021		
				Mar	Apr	Mag	Giu	Lug	Ago	Set	Ott	Nov	Dic	Gen	Feb	Mar		
Società	623	589	545	545	547	544	544	544	543	543	539	523	525	530	522	514		
Imprese Individuali	15	15	15	15	15	15	15	15	15	16	16	16	16	16	16	17		
Enti Vari	94	94	93	94	93	93	93	93	93	93	92	92	92	92	92	92		
Stabili Organizzazioni	1	1	1	1	1	1	1	1	1	1	1	1	1	1	1	1		
Totale Generale	733	699	654	655	656	653	653	653	653	653	648	632	634	639	631	624		

Tavola 3.33 - Attività Finanziarie e Assicurative: attività per sezione , divisione e gruppo (Marzo 2021)

	Attività Prevalenti
Attività di Servizi Finanziari (Escluse Le Assicurazioni e I Fondi Pensione)	
Intermediazione Monetaria	7
Attività delle Società di Partecipazione (Holding)	22
Società Fiduciarie, Fondi e Altre Società Simili	1
Altre Attività di Servizi Finanziari (Escluse Le Assicurazioni e I Fondi Pensione)	1
Totale	31
Assicurazioni, Riassicurazioni e Fondi Pensione (Escluse Le Assicurazioni Sociali Obbligatorie)	
Assicurazioni	2
Totale	2
Attività Ausiliarie dei Servizi Finanziari e delle Attività Assicurative	
Attività Ausiliarie dei Servizi Finanziari (Escluse Le Assicurazioni e I Fondi Pensione)	6
Attività Ausiliarie delle Assicurazioni e dei Fondi Pensione	32
Attività di Gestione dei Fondi	3
Totale	41
Totale Generale	74

Tavola 3.34 - Attività Immobiliari: Imprese per Forma Giuridica

	2018	2019	2020	2020									2021			
				Mar	Apr	Mag	Giu	Lug	Ago	Set	Ott	Nov	Dic	Gen	Feb	Mar
	Società	270	266	261	267	266	266	266	264	265	267	268	265	261	265	265
Imprese Individuali	1	1	1	1	1	1	1	1	1	1	1	1	1	1	1	1
Attività libero professionali	10	11	11	12	12	12	12	12	12	11	11	11	11	11	11	11
Cooperative	1	1	1	1	1	1	1	1	1	1	1	1	1	1	1	1
Consorzi	1	1	1	1	1	1	1	1	1	1	1	1	1	1	1	1
Totale	283	280	275	282	281	281	281	279	280	281	282	279	275	279	279	280

Tavola 3.35 - Attività Immobiliari: Dipendenti per forma giuridica

	2018	2019	2020	2021													
	media	media	media	2020									2021				
				Mar	Apr	Mag	Giu	Lug	Ago	Set	Ott	Nov	Dic	Gen	Feb	Mar	
Società		74	83	77	75	75	73	73	73	74	75	79	80	99	72	72	69
Attività libero professionali		1	2	1	2	2	1	1	1	1	1	1	1	1	1	1	1
Consorzi		4	5	3	5	5	5	2	2	2	2	2	2	2	2	1	1
Totale Generale		79	90	81	82	82	79	76	76	77	78	82	83	102	75	74	71

Tavola 3.36 - Attività Immobiliari: attività per sezione , divisione e gruppo (Marzo 2021)

	Attività Immobiliari	Attività Prevalenti
	Compravendita di Beni Immobili Effettuata su Beni Propri	82
	Affitto e Gestione di Immobili di Proprietà o in Leasing	161
	Attività Immobiliari per Conto Terzi	37
	Totale	280
Totale Generale		280

Tavola 3.37 - Attività Professionali, Scientifiche e Tecniche: Imprese per Forma Giuridica

	2018	2019	2020	2020									2021			
				Mar	Apr	Mag	Giu	Lug	Ago	Set	Ott	Nov	Dic	Gen	Feb	Mar
Società	440	440	425	447	446	443	447	443	445	452	448	440	425	429	433	441
Imprese Individuali	34	36	35	35	34	34	35	36	37	36	37	37	35	35	36	36
Attività libero professionali	501	498	476	489	488	487	489	487	487	486	484	480	476	478	480	483
Cooperative	3	3	2	3	3	3	3	2	2	2	2	3	2	2	2	2
Consorzi	1	1	1	1	1	1	1	1	1	1	1	1	1	1	1	1
Enti Vari	3	3	3	3	3	3	3	3	3	3	3	3	3	3	3	3
Stabili Organizzazioni	1	1	1	1	1	1	1	1	1	1	1	1	1	1	1	1
Totale	983	982	943	979	976	972	979	973	976	981	976	965	943	949	956	967

Tavola 3.38 - Attività Professionali, Scientifiche e Tecniche: Dipendenti per forma giuridica

	2018	2019	2020	2020									2021						
				media	media	media	2020									2021			
							Mar	Apr	Mag	Giu	Lug	Ago	Set	Ott	Nov	Dic	Gen	Feb	Mar
Società	698	621	652	645	647	644	652	658	653	655	649	669	669	664	671	674			
Imprese Individuali	10	13	6	6	6	6	6	5	5	6	8	7	7	7	8	8			
Attività libero professionali	212	206	207	206	205	201	205	212	212	213	206	209	207	201	202	203			
Cooperative	1	1	1	1	1	3	3	2	1	1	1	1	1	1	1	1			
Consorzi	0			
Totale Generale	921	841	866	858	859	854	866	877	871	875	864	886	884	873	882	886			

Tavola 3.39 - Attività Professionali, Scientifiche e Tecniche: attività per sezione, divisione e gruppo (Marzo 2021)

		Attività Prevalenti
Attività Legali e Contabilità	Attività Degli Studi Legali	114
	Contabilità, Controllo e Revisione Contabile, Consulenza in Materia Fiscale e del	122
	Totale	236
Attività di Direzione Aziendale e di Consulenza Gestionale	Attività di Direzione Aziendale	7
	Attività di Consulenza Gestionale	290
	Totale	297
Attività Degli Studi di Architettura e D'ingegneria; Collaudi ed Analisi Tecniche	Attività Degli Studi di Architettura, Ingegneria ed Altri Studi Tecnici	224
	Collaudi ed Analisi Tecniche	12
	Totale	236
Ricerca Scientifica e Sviluppo	Ricerca e Sviluppo Sperimentale Nel Campo delle Scienze Naturali e Dell'ingegneria	7
	Ricerca e Sviluppo Sperimentale Nel Campo delle Scienze Sociali e Umanistiche	2
	Totale	9
Pubblicità e Ricerche di Mercato	Pubblicità	62
	Ricerche di Mercato e Sondaggi di Opinione	12
	Totale	74
Altre Attività Professionali, Scientifiche e Tecniche	Attività di Design Specializzate	46
	Attività Fotografiche	10
	Traduzione e Interpretariato	6
	Altre Attività Professionali, Scientifiche e Tecniche Nca	80
	Totale	142
Servizi Veterinari	Servizi Veterinari	8
	Totale	8
Totale Generale		1.002

Tavola 3.40 - Noleggio , Agenzie di Viaggio , Servizi di Supporto alle Imprese: Imprese per Forma Giuridica

	2018	2019	2020	2020									2021			
				Mar	Apr	Mag	Giu	Lug	Ago	Set	Ott	Nov	Dic	Gen	Feb	Mar
Società	122	133	132	131	131	130	130	131	131	135	134	133	132	132	133	135
Imprese Individuali	37	40	36	40	39	39	39	38	38	39	38	36	36	37	37	36
Attività libero professionali	9	10	6	7	6	6	5	5	8	7	5	6	6	5	5	5
Cooperative	2	1	1	1	1	1	1	1	1	1	1	1	1	2	2	2
Stabili Organizzazioni	1	1	1	1	1	1	1	1	1	1	1	1	1	1	2	2
Totale	171	185	176	180	178	177	176	176	179	183	179	177	176	177	179	180

Tavola 3.41 - Noleggio , Agenzie di Viaggio , Servizi di Supporto alle Imprese: Dipendenti per forma giuridica

	2018	2019	2020	2020									2021			
	media	media	media	Mar	Apr	Mag	Giu	Lug	Ago	Set	Ott	Nov	Dic	Gen	Feb	Mar
Società	621	663	660	699	680	667	652	649	636	634	635	629	631	614	609	610
Imprese Individuali	55	54	61	66	66	64	67	67	65	62	58	49	50	47	50	49
Cooperative	20	9	0	30	30	30
Altre	1	2	3	3	3	3	3	3	4	4	4	4	3	2	3	4
Totale Generale	697	728	724	768	749	734	722	719	705	700	697	682	684	693	692	693

Tavola 3.42 - Noleggio , Agenzie di Viaggio , Servizi di Supporto alle Imprese: attività per sezione , divisione e gruppo (Marzo 2021)

	Attività Prevalenti
Attività di Noleggio e Leasing Operativo	Noleggio di Autoveicoli 7
	Noleggio di Beni per Uso Personale e per la Casa 7
	Noleggio di Altre Macchine, Attrezzature e Beni Materiali 26
	Concessione dei Diritti di Sfruttamento di Proprietà Intellettuale e Prodotti 9
	Totale 49
Attività di Ricerca, Selezione, Fornitura di Personale	Attività di Agenzie di Collocamento 2
	Attività delle Agenzie di Lavoro Temporaneo (Interinale) 1
	Totale 3
Attività dei Servizi delle Agenzie di Viaggio, dei Tour Operator e Servizi di Prenotazione e Attività Connesse	Attività delle Agenzie di Viaggio e dei Tour Operator 30
	Altri Servizi di Prenotazione e Attività Connesse 4
	Totale 34
Servizi di Vigilanza e Investigazione	Servizi di Vigilanza Privata 2
	Servizi Connessi Ai Sistemi di Vigilanza 1
	Totale 3
Attività di Servizi per Edifici e Paesaggio	Servizi Integrati di Gestione Agli Edifici 3
	Attività di Pulizia e Disinfestazione 29
	Cura e Manutenzione del Paesaggio 15
	Totale 47
Attività di Supporto per Le Funzioni D'ufficio e Altri Servizi di Supporto alle Imprese	Attività di Supporto per Le Funzioni D'ufficio 9
	Attività dei Call Center 3
	Organizzazione di Convegni e Fiere 22
	Servizi di Supporto alle Imprese Nca 22
	Totale 56
Totale Generale	192

Tavola 3.43 - Amministrazione Pubblica e Difesa , Assicurazione Sociale Obbligatoria: Imprese per Forma Giuridica

	2018	2019	2020	2020									2021			
				Mar	Apr	Mag	Giu	Lug	Ago	Set	Ott	Nov	Dic	Gen	Feb	Mar
				Società	1	1	1	1	1	1	1	1	1	1	1	1
Enti Vari	1	1	1	1	1	1	1	1	1	1	1	1	1	1	1	1
Totale	2	2	2	2	2	2	2	2	2	2	2	2	2	2	2	2

Tavola 3.44 - Amministrazione Pubblica e Difesa , Assicurazione Sociale Obbligatoria: Dipendenti per forma giuridica

	2018	2019	2020	2020									2021						
				media	media	media	Mar	Apr	Mag	Giu	Lug	Ago	Set	Ott	Nov	Dic	Gen	Feb	Mar
				Società	8	9	8	9	9	9	8	8	7	7	7	7	8	8	8
Totale Generale	8	9	8	9	9	9	8	8	7	7	7	7	8	8	8	8			

Tavola 3.45 - Amministrazione Pubblica e Difesa , Assicurazione Sociale Obbligatoria: attività per sezione , divisione e gruppo (Marzo 2021)

	Attività Prevalenti
Amministrazione Pubblica e Difesa; Assicurazione Sociale Obbligatoria	2
Amministrazione Pubblica: Amministrazione Generale, Economica e Sociale	2
Totale Generale	2

Tavola 3.46 - Istruzione: Imprese per Forma Giuridica

	2018	2019	2020	2020									2021			
				Mar	Apr	Mag	Giu	Lug	Ago	Set	Ott	Nov	Dic	Gen	Feb	Mar
	Società	15	14	15	15	15	15	15	17	17	17	17	17	15	16	16
Imprese Individuali	4	5	7	7	7	7	7	7	7	7	7	7	7	7	7	7
Attività libero professionali	5	5	11	9	9	9	11	11	11	11	11	11	11	11	14	14
Cooperative	2	1	1	1	1	1	1	1	1	1	1	1	1	1	1	1
Enti Vari	1	1	1	1	1	1	1	1	1	1	1	1	1	1	1	1
Stabili Organizzazioni	.	1	1	1	1	1	1	1	1	1	1	1	1	1	1	1
Totale	27	27	36	34	34	34	36	38	38	38	38	38	36	37	40	44

Tavola 3.47 - Istruzione: Dipendenti per forma giuridica

	2018	2019	2020	2020									2021			
	media	media	media	Mar	Apr	Mag	Giu	Lug	Ago	Set	Ott	Nov	Dic	Gen	Feb	Mar
	Società	17	26	27	28	27	28	28	26	26	27	27	27	24	23	23
Imprese Individuali	2	2	2	2	2	2	3	2	4	4	3	5	3	3	3	3
Enti Vari	8	4	1	.	.	1	1	1	1	1	1	1	1	1	1	1
Altre	36	36	36	36	36	36	36	36	36	35	36	36	36	36	36	36
Totale Generale	63	68	66	66	65	67	68	65	67	67	67	69	64	63	63	62

Tavola 3.48 - Istruzione: attività per sezione , divisione e gruppo (Marzo 2021)

		Attività Prevalenti
Istruzione	Istruzione Post-Secondaria Universitaria e non Universitaria	1
	Altri Servizi di Istruzione	42
	Attività di Supporto all'istruzione	2
	Totale	45
Totale Generale		45

Tavola 3.49 - Sanità e Assistenza Sociale: Imprese per Forma Giuridica

	2018	2019	2020	2020										2021		
				Mar	Apr	Mag	Giu	Lug	Ago	Set	Ott	Nov	Dic	Gen	Feb	Mar
	Società	47	47	45	46	47	47	47	47	47	47	47	45	45	43	43
Imprese Individuali	3	3	4	4	4	4	4	4	4	4	4	4	4	5	5	6
Attività libero professionali	78	85	80	85	83	83	81	82	79	79	79	81	80	82	83	85
Cooperative	4	5	5	5	5	5	5	5	5	5	5	5	5	5	5	4
Totale	132	140	134	140	139	139	137	138	135	135	135	135	134	135	136	139

Tavola 3.50 - Sanità e Assistenza Sociale: Dipendenti per forma giuridica

	2018	2019	2020	2020										2021		
	media	media	media	Mar	Apr	Mag	Giu	Lug	Ago	Set	Ott	Nov	Dic	Gen	Feb	Mar
	Società	235	234	211	209	210	206	207	209	207	205	210	212	210	207	209
Imprese Individuali	6	12	8	9	9	8	8	8	7	7	8	8	8	8	8	8
Attività libero professionali	17	19	22	23	23	22	22	22	21	22	23	19	19	18	18	18
Cooperative	16	15	14	14	14	14	14	15	15	14	15	17	14	14	14	14
Totale Generale	274	280	255	255	256	250	251	254	250	248	256	256	251	247	249	248

Tavola 3.51 - Sanità e Assistenza Sociale: attività per sezione , divisione e gruppo (Marzo 2021)

		Attività Prevalenti
Assistenza Sanitaria	Servizi Ospedalieri	1
	Servizi Degli Studi Medici e Odontoiatrici	74
	Altri Servizi di Assistenza Sanitaria	53
	Totale	128
Servizi di Assistenza Sociale Residenziale	Strutture di Assistenza Residenziale per Persone Affette da Ritardi Mentali, Disturbi Mentali o Che Abusano di Sostanze Stupefacenti	2
	Totale	2
Assistenza Sociale non Residenziale	Assistenza Sociale non Residenziale per Anziani e Disabili	1
	Altre Attività di Assistenza Sociale non Residenziale	7
	Totale	8

Tavola 3.52 - Attività Artistiche , Sportive , di Intrattenimento e Divertimento: Imprese per Forma Giuridica

	2018	2019	2020	2020									2021			
				Mar	Apr	Mag	Giu	Lug	Ago	Set	Ott	Nov	Dic	Gen	Feb	Mar
	Società	43	47	48	48	48	47	47	47	47	48	50	49	48	48	49
Imprese Individuali	4	3	4	3	3	3	3	3	4	4	4	4	4	4	4	3
Attività libero professionali	46	41	37	41	41	39	39	39	39	40	41	40	37	37	37	36
Enti Vari	75	74	74	74	74	74	74	74	74	74	74	74	74	74	74	74
Totale	168	165	163	166	166	163	163	163	164	166	169	167	163	163	164	162

Tavola 3.53 - Attività Artistiche , Sportive , di Intrattenimento e Divertimento: Dipendenti per forma giuridica

	2018	2019	2020	2020									2021			
	media	media	media	Mar	Apr	Mag	Giu	Lug	Ago	Set	Ott	Nov	Dic	Gen	Feb	Mar
	Società	194	171	169	167	164	165	171	180	176	172	171	165	156	150	148
Imprese Individuali	1	1	1	1	1	1	1	1	1	1	1	1	1	1	1	.
Attività libero professionali	1	1	3	2	3	3	4	3	5	4	4	5	3	3	3	3
Enti Vari	18	21	23	22	23	23	24	25	28	26	25	22	21	21	21	21
Totale Generale	214	194	196	192	191	192	200	209	210	203	201	193	181	175	173	177

Tavola 3.54 - Attività Artistiche , Sportive , di Intrattenimento e Divertimento: attività per sezione , divisione e gruppo (Marzo 2021)

		Attività Prevalenti
Attività Creative, Artistiche e di Intrattenimento	Attività Creative, Artistiche e di Intrattenimento	32
	Totale	32
Attività di Biblioteche, Archivi, Musei ed Altre Attività Culturali	Attività di Biblioteche, Archivi, Musei ed Altre Attività Culturali	6
	Totale	6
Attività Riguardanti Le Lotterie, Le Scommesse, Le Case da Gioco	Attività Riguardanti Le Lotterie, Le Scommesse, Le Case da Gioco	6
	Totale	6
Attività Sportive, di Intrattenimento e di Divertimento	Attività Sportive	111
	Attività Ricreative e di Divertimento	12
	Totale	123

Tavola 3.55 - Altre Attività di Servizi: Imprese per Forma Giuridica

	2018	2019	2020	2020									2021			
				Mar	Apr	Mag	Giu	Lug	Ago	Set	Ott	Nov	Dic	Gen	Feb	Mar
Società	51	51	50	51	50	50	50	50	50	50	50	50	50	52	52	51
Imprese Individuali	102	104	103	106	106	106	106	107	106	107	107	107	107	103	101	102
Attività libero professionali	8	5	5	5	5	5	5	5	5	5	5	5	5	5	5	5
Cooperative	12	12	12	12	12	12	12	12	12	12	12	12	12	12	12	12
Enti Vari	384	378	371	376	376	376	376	374	374	373	372	371	371	371	370	370
Stabili Organizzazioni	2	2	2	2	2	2	2	2	2	2	2	2	2	2	2	2
Totale	559	552	543	552	551	551	551	550	549	549	548	547	543	543	542	542

Tavola 3.56 - Altre Attività di Servizi: Dipendenti per forma giuridica

	2018	2019	2020	2021																	
				media	media	media															
													Mar	Apr	Mag	Giu	Lug	Ago	Set	Ott	Nov
Società	211	243	225	227	221	216	224	240	247	226	216	214	210	212	212	210					
Imprese Individuali	135	134	125	129	127	126	123	122	119	122	122	121	120	115	119	120					
Attività libero professionali	0	.	1	1	1	1	1	1	1	1	1	1	1	.	3	3					
Cooperative	1					
Enti Vari	90	94	90	92	91	91	91	93	92	91	88	89	85	84	83	83					
Stabili Organizzazioni	3	3	3	3	3	3	3	3	3	3	3	3	3	3	3	3					
Totale Generale	440	474	444	452	443	437	442	459	462	443	430	428	419	414	420	419					

Tavola 3.57 - Altre Attività di Servizi: attività per sezione , divisione e gruppo (Marzo 2021)

		Attività Prevalenti
Attività di Organizzazioni Associate	Attività di Organizzazioni Economiche, di Datori di Lavoro e Professionali	22
	Attività dei Sindacati di Lavoratori Dipendenti	6
	Attività di Altre Organizzazioni Associate	359
	Totale	387
Riparazione di Computer e di Beni per Uso Personale e per la Casa	Riparazione di Computer e di Apparecchiature per Le Comunicazioni	6
	Riparazione di Beni per Uso Personale e per la Casa	11
	Totale	17
Altre Attività di Servizi per la Persona	Altre Attività di Servizi per la Persona	136
	Totale	136
Totale Generale		540

Tavola 3.58 - Organizzazioni ed Organismi Extraterritoriali: Imprese per Forma Giuridica

	2018	2019	2020	2020									2021			
				Mar	Apr	Mag	Giu	Lug	Ago	Set	Ott	Nov	Dic	Gen	Feb	Mar
	Attività libero professionali	2	2	1	2	2	2	1	1	1	1	1	1	1	1	1
Enti Vari	1	1	1	1	1	1	1	1	1	1	1	1	1	1	1	1
Totale	3	3	2	3	3	3	2	2	2	2	2	2	2	2	2	2

Tavola 3.59 - Organizzazioni ed Organismi Extraterritoriali: Dipendenti per forma giuridica

	2018	2019
	media	media
Enti Vari	2	0
Totale Generale	2	0

Tavola 3.60 - Organizzazioni ed Organismi Extraterritoriali: attività per sezione , divisione e gruppo (Marzo 2021)

	Attività Prevalenti
Organizzazioni ed Organismi Extraterritoriali	4
Totale	4
Totale Generale	4

Tavola 3.61-Imprese per Castello e sezione di attività economica (Marzo 2021)

	San Marino	Acquaviva	Borgo Maggiore	Chiesanuova	Domagnano	Faetano	Fiorentino	Montegiardino	Serravalle	Totale
Agricoltura, Silvicoltura e Pesca	4	3	11	1	4	6	4	7	16	56
Attività Manifatturiere	7	81	37	18	25	31	20	1	279	499
Fornitura di Energia Elettrica, Gas, Vapore e Aria Condizionata	1	1
Fornitura di Acqua; Reti Fognarie, Attività di Gestione dei Rifiuti e Risanamento	.	.	1	.	.	.	1	.	4	6
Costruzioni	25	26	74	13	33	13	31	13	159	387
Commercio all'ingrosso e al Dettaglio; Riparazione di Autoveicoli e Motocicli	193	49	132	10	92	16	43	9	535	1.079
Trasporto e Magazzinaggio	4	8	16	1	3	4	9	1	63	109
Attività dei Servizi di Alloggio e di Ristorazione	63	10	36	4	17	4	7	1	54	196
Servizi di Informazione e Comunicazione	15	10	29	2	22	2	4	1	110	195
Attività Finanziarie e Assicurative	7	2	8	.	7	1	1	1	47	74
Attività Immobiliari	15	11	36	4	34	5	7	2	166	280
Attività Professionali, Scientifiche e Tecniche	93	55	195	16	112	8	34	1	453	967
Noleggio, Agenzie di Viaggio, Servizi di Supporto alle Imprese	15	4	21	3	11	5	10	1	110	180
Amministrazione Pubblica e Difesa; Assicurazione Sociale Obbligatoria	2	2
Istruzione	2	1	12	.	5	.	2	.	22	44
Sanità e Assistenza Sociale	7	7	38	2	18	2	3	1	61	139
Attività Artistiche, Sportive, di Intrattenimento e Divertimento	21	10	24	2	21	2	11	1	70	162
Altre Attività di Servizi	94	13	151	9	70	16	25	14	150	542
Organizzazioni ed Organismi Extraterritoriali	1	.	.	.	1	2
Totale Generale	566	290	821	85	477	115	212	54	2.300	4.920

Tavola 3.62 - Imprese per sezione e fasce di dipendenti (Marzo 2021)

	0	1-9	10-19	20-49	50-74	75-99	Oltre 100	Totale
<i>Agricoltura, Silvicoltura e Pesca</i>	40	16	56
<i>Attività Manifatturiere</i>	107	258	67	44	7	8	8	499
<i>Fornitura di Energia Elettrica, Gas, Vapore e Aria Condizionata</i>	1	1
<i>Fornitura di Acqua; Reti Fognarie, Attività di Gestione dei Rifiuti e Risanamento</i>	.	5	1	6
<i>Costruzioni</i>	183	179	22	3	.	.	.	387
<i>Commercio all'ingrosso e al Dettaglio; Riparazione di Autoveicoli e Motocicli</i>	410	629	27	8	4	1	.	1.079
<i>Trasporto e Magazzinaggio</i>	30	68	5	4	1	1	.	109
<i>Attività dei Servizi di Alloggio e di Ristorazione</i>	35	139	18	3	.	1	.	196
<i>Servizi di Informazione e Comunicazione</i>	100	79	8	3	4	.	1	195
<i>Attività Finanziarie e Assicurative</i>	40	25	3	1	1	1	3	74
<i>Attività Immobiliari</i>	236	43	1	280
<i>Attività Professionali, Scientifiche e Tecniche</i>	637	318	8	4	.	.	.	967
<i>Noleggio, Agenzie di Viaggio, Servizi di Supporto alle Imprese</i>	68	97	9	5	.	.	1	180
<i>Amministrazione Pubblica e Difesa; Assicurazione Sociale Obbligatoria</i>	1	1	2
<i>Istruzione</i>	35	9	44
<i>Sanità e Assistenza Sociale</i>	87	47	4	1	.	.	.	139
<i>Attività Artistiche, Sportive, di Intrattenimento e Divertimento</i>	125	34	2	.	.	1	.	162
<i>Altre Attività di Servizi</i>	421	115	5	.	1	.	.	542
<i>Attività di Famiglie e Convivenze Come Datori di Lavoro per Personale Domestico; Produzione di Beni e Servizi Indifferenziati per Uso Proprio da Parte di Famiglie e Convivenze</i>
<i>Organizzazioni ed Organismi Extraterritoriali</i>	2	2
Totale	2.558	2.062	180	76	18	13	13	4.920

Glossario

ADDETTO

La persona dipendente e indipendente occupata (a tempo pieno o a part time) presso le unità economiche ubicate nel territorio della Repubblica di San Marino, anche se temporaneamente assenti per ferie, malattia, aspettativa, cassa integrazione guadagni ecc..

ATTIVITA' ECONOMICA

Il risultato di una combinazione di differenti risorse, quali attrezzature, lavoro, tecniche di lavorazione, prodotti che dà luogo alla produzione di specifici beni o servizi.

ATTIVITA' PREVALENTE

Attività caratteristica svolta in modo prevalente dall'impresa, secondo la dichiarazione effettuata dall'impresa stessa, alla quale viene attribuita la classificazione statistica.

CLASSIFICAZIONE DELLE ATTIVITA' ECONOMICHE

La classificazione statistica ATECO 2002 distingue ed aggrega le attività di produzione secondo l'attività da esse svolte e finalizzate alla elaborazione di statistiche di tipo macroeconomico, aventi per oggetto i fenomeni relativi alla partecipazione di tali unità ai processi economici. La sezione "Commercio" è suddivisa in base alle tabelle di cui alla Legge 25/07/2000 n.65.

CODICE OPERATORE ECONOMICO

Codice identificativo dell'impresa

IMPRESA

L'organizzazione di un'attività economica esercitata con carattere professionale per la produzione di beni o per la prestazione di servizi destinabili alla vendita. L'attività di impresa può essere esercitata da persone fisiche o persone giuridiche. Ad ogni impresa corrisponde un Codice Operatore Economico univoco.

4 - Turismo

Tavola 4.1 - Arrivi e Presenze negli esercizi alberghieri e negli esercizi complementari *
(I dati sono stimati sulla base delle comunicazioni degli operatori economici)

		2020													
		2020											2021		
		Mar	Apr	Mag	Giu	Lug	Ago	Set	Ott	Nov	Dic	Gen	Feb	Mar	
Arrivi Italiani	Alberghieri	35.311	317	0	59	1.503	3.505	9.404	4.533	3.702	2.221	1.747	1.005	1.827	1.297
	Extralberghieri	7.171	43	0	11	290	912	2.726	966	560	285	186	52	99	53
	Totale	42.482	360	0	70	1.793	4.417	12.130	5.499	4.262	2.506	1.933	1.057	1.926	1.350
Presenze Italiani	Alberghieri	56.126	642	0	81	2.329	5.144	14.255	6.497	5.863	3.697	2.797	1.817	2.920	2.394
	Extralberghieri	17.370	81	0	35	577	2.326	7.888	2.041	1.217	587	441	163	174	121
	Totale	73.496	723	0	116	2.906	7.470	22.143	8.538	7.080	4.284	3.238	1.980	3.094	2.515
Media dei giorni - Italiani	Alberghieri	1,61	2,03	.	1,37	1,55	1,47	1,52	1,43	1,58	1,66	1,60	1,81	1,60	1,85
	Extralberghieri	2,25	1,88	.	3,18	1,99	2,55	2,89	2,11	2,17	2,06	2,37	3,13	1,76	2,28
	Totale	1,72	2,01	.	1,66	1,62	1,69	1,83	1,55	1,66	1,71	1,68	1,87	1,61	1,86
Arrivi Stranieri	Alberghieri	11.330	105	0	1	295	1.503	2.631	2.048	1.392	378	197	107	174	232
	Extralberghieri	4.477	30	0	1	105	685	1.217	1.277	804	79	20	10	20	27
	Totale	15.807	135	0	2	400	2.188	3.848	3.325	2.196	457	217	117	194	259
Presenze Stranieri	Alberghieri	16.857	145	0	1	382	2.052	3.897	2.641	1.942	980	435	365	369	644
	Extralberghieri	11.957	55	0	8	241	2.296	3.927	2.964	1.592	276	117	13	42	37
	Totale	28.814	200	0	9	623	4.348	7.824	5.605	3.534	1.256	552	378	411	681
Media dei giorni - Stranieri	Alberghieri	1,56	1,38	.	1,00	1,29	1,37	1,48	1,29	1,40	2,59	2,21	3,41	2,12	2,78
	Extralberghieri	3,28	1,83	.	8,00	2,30	3,35	3,23	2,32	1,98	3,49	5,85	1,30	2,10	1,37
	Totale	2,12	1,48	.	4,50	1,56	1,99	2,03	1,69	1,61	2,75	2,54	3,23	2,12	2,63
Totale Arrivi	Alberghieri	46.641	422	0	60	1.798	5.008	12.035	6.581	5.094	2.599	1.944	1.112	2.001	1.529
	Extralberghieri	11.648	73	0	12	395	1.597	3.943	2.243	1.364	364	206	62	119	80
	Totale	58.289	495	0	72	2.193	6.605	15.978	8.824	6.458	2.963	2.150	1.174	2.120	1.609
Totale Presenze	Alberghieri	72.983	787	0	82	2.711	7.196	18.152	9.138	7.805	4.677	3.232	2.182	3.289	3.038
	Extralberghieri	29.327	136	0	43	818	4.622	11.815	5.005	2.809	863	558	176	216	158
	Totale	102.310	923	0	125	3.529	11.818	29.967	14.143	10.614	5.540	3.790	2.358	3.505	3.196
Media dei giorni Totali	Alberghieri	1,59	1,86	.	1,37	1,51	1,44	1,51	1,39	1,53	1,80	1,66	1,96	1,64	1,99
	Extralberghieri	2,40	1,86	.	3,58	2,07	2,89	3,00	2,23	2,06	2,37	2,71	2,84	1,82	1,98
	Totale	1,75	1,86	.	1,74	1,61	1,79	1,88	1,60	1,64	1,87	1,76	2,01	1,65	1,99
Presenze Posto Letto	Alberghieri	4,18	0,54	0,00	0,06	1,85	4,92	12,41	6,25	5,33	3,20	2,21	1,49	2,25	2,08
	Extralberghieri	3,80	0,20	0,00	0,06	1,19	6,74	17,22	7,30	4,09	1,26	0,81	0,25	0,31	0,22
	Totale	4,09	0,43	0,00	0,06	1,64	5,50	13,94	6,58	4,94	2,58	1,76	1,09	1,62	1,48

Tavola 4.2 - Arrivi nelle strutture ricettive suddivisi per le principali nazioni di provenienza

		2020													
		2020											2021		
		Mar	Apr	Mag	Giu	Lug	Ago	Set	Ott	Nov	Dic	Gen	Feb	Mar	
Europa	Italia	41.806	354	0	70	1.788	4.405	12.065	5.447	4.200	2.416	1.810	1.009	1.841	1.182
	Germania	3.887	9	0	.	109	411	947	1.275	839	64	22	19	26	13
	Rep.San Marino	676	6	.	.	5	12	65	52	62	90	123	48	85	168
	Romania	507	8	.	.	11	56	199	53	32	22	19	8	27	18
	Albania	156	1	.	.	2	7	49	11	11	21	15	9	17	57
	Totale	47.032	378	0	70	1.915	4.891	13.325	6.838	5.144	2.613	1.989	1.093	1.996	1.438
Extra Europa	U.S.A.	653	12	.	.	60	137	63	70	81	7	7	4	8	10
	Cina	259	.	.	.	4	16	32	6	16	19	8	16	.	.
	Brasile	247	9	.	.	5	14	34	14	14	3	5	.	6	1
	Marocco	71	2	.	.	1	8	31	3	.	5	2	2	4	1
	Tunisia	17	1	7	.	.	.	5	1	3	2
	Totale	1.247	24	.	.	70	175	167	93	111	34	27	23	21	14
Totale principali nazioni	48.279	402	0	70	1.985	5.066	13.492	6.931	5.255	2.647	2.016	1.116	2.017	1.452	

Tavola 4.3 - Afflusso Turistico

		2020												
		2020											2021	
		Mar	Apr	Mag	Giu	Lug	Ago	Set	Ott	Nov	Dic	Gen	Feb	Mar
Numero Auto	312.075	3.709	0	3.930	19.182	44.359	99.031	42.962	23.214	12.253	17.111	6.227	10.939	8.253
Visitatori su Auto	936.225	11.127	0	11.790	57.546	133.077	297.093	128.886	69.642	36.759	51.333	18.681	32.817	24.759
Numero Pullman e Corriere	1.744	8	0	0	338	429	453	83	62	2	3	0	0	0
Visitatori su Pullman e Corriere	78.480	360	0	0	15.210	19.305	20.385	3.735	2.790	90	135	0	0	0
Totale	1.014.705	11.487	0	11.790	72.756	152.382	317.478	132.621	72.432	36.849	51.468	18.681	32.817	24.759

Glossario

AFFLUSSO TURISTICO

Il numero complessivo di visitatori giornalieri e di turisti che trascorrono almeno una notte nella Repubblica di San Marino nel periodo considerato.

ARRIVI NEGLI ESERCIZI ALBERGHIERI

Il numero di clienti, stranieri, ospitati negli esercizi ricettivi (alberghieri o complementari) nel periodo considerati.

ESERCIZI ALBERGHIERI

La categoria comprende tutti gli alberghi da 1 a 4 stelle.

ESERCIZI EXTRA-ALBERGHIERI

La categoria comprende gli affittacamere, i campeggi e gli istituti religiosi.

PRESENZE NEGLI ESERCIZI ALBERGHIERI

Il numero delle notti trascorse dai clienti negli esercizi ricettivi nel periodo considerato.

(*)

La metodologia di rilevazione delle presenze nelle strutture alberghiere ed extraalberghiere è stata progettata ex novo permettendo di ottenere una stima più precisa dei dati, ricalcolata anche per gli anni passati.

5 - Costruzioni

Tavola 5.1 - Movimento Edilizio (Progetti approvati)

		2018	2019	2020	2020									2021			
					Mar	Apr	Mag	Giu	Lug	Ago	Set	Ott	Nov	Dic	Gen	Feb	Mar
Nuove costruzioni	Case d'abitazione urbane	18	20	4	.	0	0	0	.	2	.	.	.	1	.	0	.
	Case d'abitazione rurale
	Altre costruzioni	22	16	4	2	.	.	2	1	.	2
	Totale	40	36	8	.	0	0	0	.	2	2	.	.	3	1	0	2
di cui ricostruiti	Case d'abitazione urbane	14	13	5	1	.	3	.	1	.	.	0	.
	Case d'abitazione rurale	4	1
	Altre costruzioni	3	5	1	1	.	.	.	1
	Totale	21	19	6	1	.	3	.	2	.	.	0	1
Ampliamenti e sopraelevazioni	Case d'abitazione urbane	40	30	17	4	.	.	.	3	.	2	2	1	3	.	0	1
	Case d'abitazione rurale	1	2
	Altre costruzioni	25	20	3	1	1	1	1
	Totale	66	52	20	5	.	.	.	3	1	3	2	1	3	.	0	2
Totale generale	106	88	28	5	0	0	0	3	3	5	2	1	6	1	0	4	
Appartamenti nei fabbricati residenziali urbani	68	97	38	4	0	0	0	3	2	9	2	3	11	.	0	4	

Glossario

FABBRICATO

La costruzione coperta, isolata da vie o spazi vuoti, oppure separata da altre costruzioni mediante muri maestri che si elevano, senza soluzione di continuità, dalle fondamenta al tetto, che disponga di uno o più liberi accessi sulla via e abbia, eventualmente, una o più scale autonome.

FABBRICATO RESIDENZIALE

Il fabbricato o quella parte di fabbricato destinato esclusivamente o prevalentemente all'abitare

NUOVO FABBRICATO

Il fabbricato costruito ex novo dalle fondamenta al tetto. Sono da considerare nuovi fabbricati anche quelli interamente ricostruiti.

6 - Trasporti

Tavola 6.1 - Movimento veicoli secondo la categoria

			2020												2021			
			2020												2021			
			Mar	Apr	Mag	Giu	Lug	Ago	Set	Ott	Nov	Dic	Gen	Feb	Mar			
			A	B													C	
Mezzi di locomozione	2 ruote	Ciclomotori	60	3.314	2	2	.	8	9	9	4	6	4	3	4	2	6	3.307
		Motoveicoli	400	8.035	20	5	22	84	61	48	42	26	30	14	18	20	32	8.027
	Totale		460	11.349	22	7	22	92	70	57	46	32	34	17	22	22	38	11.334
4 ruote		Autoveicoli	1.849	34.095	143	37	32	221	184	197	176	177	197	165	144	174	61	34.449
	Totale		1.849	34.095	143	37	32	221	184	197	176	177	197	165	144	174	61	34.449
	Totale		2.309	45.444	165	44	54	313	254	254	222	209	231	182	166	196	99	45.783
Mezzi di lavoro		Autobus	4	65	1	.	.	1	.	3	63	
		Motocarri	1	117	1	117	
		Autocarri	148	3.971	5	.	6	15	8	10	15	20	14	15	13	15	12	3.961
		Rimorchi	52	1.587	2	.	3	5	6	7	5	12	1	5	6	5	5	1.601
		Macchine Agricole	25	1.159	2	.	2	2	6	3	1	1	1	3	4	2	4	1.164
		Macchine Operatrici	2	14	.	.	.	1	1	14
		Altri	.	10	10
	Totale		232	6.923	9	.	11	23	20	21	21	34	17	23	24	22	24	6.930
Totale		232	6.923	9	.	11	23	20	21	21	34	17	23	24	22	24	6.930	
Totale Generale		2.541	52.367	174	44	65	336	274	275	243	243	248	205	190	218	123	52.713	

A= Totale immatricolazioni nell'anno di riferimento

B= Veicoli immatricolati e circolanti al 31/12 dell'anno di riferimento

C= Veicoli immatricolati e circolanti alla fine del mese di riferimento

Tavola 6.2 Movimento patenti di guida

		2018	2019	2020	2020												2021		
		2020													2021				
		Mar	Apr	Mag	Giu	Lug	Ago	Set	Ott	Nov	Dic	Gen	Feb	Mar					
Rilascio	M	174	187	216	4	.	.	27	27	27	29	21	25	13	7	15	22		
	F	173	184	181	6	.	1	14	25	21	27	17	29	21	12	17	22		
	Totale	347	372	397	10	.	1	41	52	48	56	38	54	34	19	32	44		
Conversione	M	98	156	105	2	1	7	3	11	14	13	11	11	13	11	3	6		
	F	96	133	107	1	2	4	10	9	18	13	8	13	15	8	5	9		
	Totale	194	289	212	3	3	11	13	20	32	26	19	24	28	19	8	15		
Numero patenti in corso di validità	25.826	26.148	26.402	26.018	25.846	25.905	26.021	26.138	26.221	26.290	26.230	26.379	26.402	26.399	26.406	26.421			

Tavola 6.3 - Immatricolazioni di autoveicoli nuovi per marca

	2018		2019		2020		2020												2021		
	Gasolio	Totali	Gasolio	Totali	Gasolio	Totali	Mar	Apr	Mag	Giu	Lug	Ago	Set	Ott	Nov	Dic	Gen	Feb	Mar		
Abarth	.	1	.	4	
Alfa Romeo	7	12	8	9	6	7	1	.	.	2	1	.	.	1	.	2	1	3	.		
Audi	93	118	62	130	45	107	18	2	.	12	8	9	8	15	14	9	16	6	5		
Autobianchi	.	.	.	1		
Bmw	27	31	24	30	26	30	4	.	6	.	5	3	7	3	1	3	3	.			
Citroën	15	23	20	32	3	14	.	1	1	4	.	2	1	3	.	.	1	2	.		
Corvette	.	1		
Dacia	36	39	33	41	15	30	.	1	1	5	3	3	1	3	4	1	2	.	.		
Dr Motor	1	1		
Ds	.	.	1	3	.	1	1		
Ferrari	.	1	.	.	1	2	.	.	1		
Fiat	72	131	24	68	17	49	4	3	.	5	8	5	2	2	8	8	.	2	.		
Ford	22	39	22	34	23	32	1	.	1	3	3	4	4	.	6	7	1	5	.		
Honda	6	7	3	11	.	2	2		
Hyundai	10	13	14	24	.	7	3	3	1		
Jaguar	7	7	6	9	2	2	.	.	1		
Jeep	54	56	23	23	12	14	1	.	.	1	2	3	2	.	1	2	1	.	.		
Kia	11	25	6	15	4	12	2	.	2	2	2	.	1	1	1	1	1	.	.		
Lamborghini	.	1	.	1	.	1		
Lancia	6	10	2	11	.	7	.	1	.	1	1	.	.	2	.	.	1	.	.		
Land Rover	22	23	12	18	4	16	.	.	3	2	.	2	4	.	2		
Lexus	.	1	.	5	1	.	.		
Mahindra	.	.	.	1	.	2	1		
Maserati	2	6	.	2		
Mazda	7	14	13	21	2	12	1	1	.	2	.	2	2	2	1	.	.	2	.		
Mercedes-Benz	32	36	36	37	23	25	2	1	2	3	1	4	2	2	3	1	3	2	.		
Mini	13	15	11	17	4	12	.	.	1	1	.	2	.	1	2	1	.	3	.		
Mitsubishi	3	5	1	2	.	1	1		
Nissan	9	10	5	7	7	11	1	1	.	1	2	2	1	.	2	.	.	2	.		
Opel	17	40	17	36	16	30	5	1	.	2	2	4	3	1	4	4	4	4	1		
Peugeot	28	32	18	29	16	31	.	1	.	3	3	7	5	4	1	2	1	.	.		
Porsche	5	21	2	23	1	22	.	.	1	3	1	3	.	3	2	5	1	.	1		
Renault	47	55	47	53	29	38	7	.	.	1	5	2	2	4	.	3	2	2	.		
Rolls Royce	.	1		
Seat	2	3	.	4	4	11	.	.	.	3	1	.	1	.	2	1	.	1	.		
Skoda	37	46	33	45	16	32	.	.	.	3	5	6	4	3	5	2	6	1	.		
Smart	.	13	.	6	.	8	.	.	.	1	2	3	1	1	2		
Ssangyong	.	.	1	1		
Subaru	.	2	1	5	1	5	.	1	.	1	.	1	1	.	1		
Suzuki	20	119	4	134	.	109	7	.	.	18	12	8	16	6	4	4	5	6	5		
Tesla	.	1	.	9	.	4	1	.	.	1	1	.	1		
Toyota	1	60	.	47	1	30	7	.	2	2	3	.	2	3	2	.	5	3	.		
Volkswagen	138	193	114	180	54	118	18	1	1	19	17	9	6	15	9	11	10	11	1		
Volvo	12	12	11	14	2	10	.	.	.	2	1	1	.	2	2	3	3	.	.		
~altre Marche	21	21	14	14	11	16	.	.	.	2	1	.	1	2	2	3	2	4	1		
Totale	782	1.244	588	1.156	345	861	81	15	8	110	85	90	73	85	84	76	66	71	20		

Tavola 6.4 - Immatricolazioni di autoveicoli usati per marca

	2018		2019		2020		2020												2021		
	Gasolio	Totali	Gasolio	Totali	Gasolio	Totali	Mar	Apr	Mag	Giu	Lug	Ago	Set	Ott	Nov	Dic	Gen	Feb	Mar		
Abarth	.	1	.	1	.	5	2	.	1	.	1	1	.	.	.		
Alfa Romeo	24	31	27	35	11	21	2	.	1	1	3	4	3	1	2	1	2	1	.		
Audi	172	203	144	182	123	171	8	1	6	23	10	23	16	18	16	21	17	18	6		
Autobianchi	.	.	.	1	.	1		
Bentley	.	1	.	.	.	1	1	.	.	1	.		
Bmw	86	103	72	103	46	63	4	4	1	4	7	8	4	7	10	6	2	5	5		
Casalini	.	.	1	1		
Chevrolet	.	3	1	2	.	1	1		
Chrysler	1	1	1	1		
Citroën	12	20	11	24	6	15	1	.	1	1	2	.	2	.	4	.	3	2	1		
Corvette	.	1	.	1		
Dacia	7	10	4	5	13	14	1	4	.	2	2	3	1	.	.	.	1	1	.		
Daihatsu	.	3	.	1	.	2	1	1	.		
Dodge	1	1	1		
Ferrari	.	7	.	5	.	5	.	.	.	1	1	3	.	.	.		
Fiat	163	229	66	163	27	90	5	4	1	9	4	7	13	8	9	12	10	13	2		
Ford	18	27	14	22	17	22	.	.	1	5	2	3	1	4	1	2	3	3	1		
Honda	2	6	.	2	1	7	1	.	2	.	2	.	1	.		
Hyundai	4	6	7	12	4	7	1	.	.	.	2	.	.	1	1	2	.	.	.		
Infiniti	.	.	2	2	1	1	1		
Jaguar	6	7	23	23	10	10	.	.	.	3	2	1	1	.	1	1	.	.	2		
Jeep	62	64	76	81	52	57	6	2	2	5	5	4	6	4	9	5	.	3	6		
Kia	5	6	3	3	2	2	.	1	1	.	.	1	.	.		
Lamborghini	.	3	.	2	.	3	1	1	.	.	.		
Lancia	5	13	9	18	1	6	.	.	.	2	2	.	1	.	1	.	.	.	1		
Land Rover	44	45	46	49	19	23	1	1	.	4	2	.	4	.	2	3	5	3	.		
Lexus	.	1	.	.	.	1	1		
Lotus	.	1	.	1	.	2	1	1		
Maserati	7	8	4	5	2	5	1	1	.	.	1	.	.	1		
Mazda	4	4	2	7	1	1	1	.	.	.		
Mercedes-Benz	103	121	65	83	45	62	9	.	1	9	7	6	8	3	3	5	8	5	4		
Mini	27	37	21	33	16	25	1	.	.	3	6	2	2	2	2	3	2	2	.		
Mitsubishi	7	14	4	6	4	5	.	.	1	.	1	1	.	.	1	1	.	.	.		
Nissan	34	38	23	27	9	10	2	2	3	2	1	.	1	1	1		
Opel	13	19	7	14	9	18	2	1	.	3	.	2	5	3	1	.	1	3	1		
Peugeot	37	48	16	21	9	18	.	.	1	1	5	1	2	2	3	.	.	1	.		
Pontiac	.	.	.	1		
Porsche	16	35	15	33	5	32	1	1	.	7	2	4	4	5	3	2	1	6	1		
Renault	21	25	14	18	11	17	1	.	.	1	1	1	.	4	3	1	2	3	1		
Rover	1	1		
Saab	.	.	.	1		
Seat	7	9	3	4		
Skoda	5	10	1	2	1	.		
Smart	1	29	1	25	.	15	.	.	.	1	1	2	4	3	4	.	1	2	.		
Ssangyong	2	2	.	1	1	.	.		
Subaru	2	9	3	9	1	11	1	.	1	3	2	2	.		
Suzuki	10	32	7	20	3	19	1	.	.	1	1	3	1	2	5	.	1	.	.		
Tata	.	.	.	1		
Tesla	.	1	.	4		
Toyota	6	21	4	16	2	10	.	.	1	.	1	2	.	1	2	2	1	.	1		
Volkswagen	166	191	175	214	140	181	13	3	4	21	20	18	22	13	17	12	12	21	6		
Volvo	9	11	1	1	5	7	.	.	1	.	1	.	1	1	1		
~altre Marche	20	21	19	23	18	21	2	.	1	2	2	2	.	2	6	1	3	4	1		
Totale	1.109	1.478	892	1.309	614	988	62	22	24	111	99	107	103	92	113	89	78	103	41		

Tavola 6.5 - Immatricolazioni di autoveicoli per cilindrata

		2019		2020		2020										2021		
						Mar	Apr	Mag	Giu	Lug	Ago	Set	Ott	Nov	Dic	Gen	Feb	Mar
		Gasolio	Totali	Gasolio	Totali													
Nuove	fino a 500 cc	.	12	.	10	1	.	1	1	2	1	2	1	.
	da 501 a 900 cc	.	22	.	12	1	.	.	3	1	4	.	1	1
	da 901 a 1250 cc	10	276	7	255	18	6	3	43	25	25	24	21	23	11	13	14	6
	da 1251 a 1650 cc	289	439	138	258	33	5	.	27	25	27	26	22	28	21	17	21	8
	Da 1651 a 2000 cc	226	291	166	247	22	3	3	22	26	30	16	32	29	33	29	26	5
	Oltre 2000 cc	63	116	34	79	6	1	1	14	7	7	5	10	3	7	7	8	.
	Totale	588	1.156	345	861	81	15	8	110	85	90	73	85	84	76	66	71	20
Usate	fino a 500 cc	.	10	.	4	.	.	1	.	1	1	.	.	.	1	1	1	.
	da 501 a 900 cc	1	57	.	35	3	2	.	3	2	5	2	3	5	4	3	5	.
	da 901 a 1250 cc	34	130	9	104	2	1	2	15	12	7	17	11	11	10	10	16	2
	da 1251 a 1650 cc	273	371	222	323	22	6	4	32	40	31	38	28	39	27	19	27	12
	Da 1651 a 2000 cc	430	517	282	360	19	10	10	43	31	41	36	40	36	29	28	33	21
	Oltre 2000 cc	154	224	101	162	16	3	7	18	13	22	10	10	22	18	17	21	6
	Totale	892	1.309	614	988	62	22	24	111	99	107	103	92	113	89	78	103	41
	fino a 500 cc	.	22	.	14	1	.	2	1	3	2	2	.	.	1	1	2	.
	da 501 a 900 cc	1	79	.	47	4	2	.	6	2	5	2	3	6	8	3	6	1
	da 901 a 1250 cc	44	406	16	359	20	7	5	58	37	32	41	32	34	21	23	30	8
Totale Generale	da 1251 a 1650 cc	562	810	360	581	55	11	4	59	65	58	64	50	67	48	36	48	20
	Da 1651 a 2000 cc	656	808	448	607	41	13	13	65	57	71	52	72	65	62	57	59	26
	Oltre 2000 cc	217	340	135	241	22	4	8	32	20	29	15	20	25	24	29	6	
	Totale	1.480	2.465	959	1.849	143	37	32	221	184	197	176	177	197	165	144	174	61

Tavola 6.6 - Veicoli circolanti per categoria ed età dalla prima immatricolazione (Marzo 2021)

		Da 11 a 20 anni	Meno di 1 anno	Da 1 a 2 anni	Da 3 a 5 anni	Da 6 a 10 anni	Oltre 20 anni	Non definito	Totale
Mezzi di lavoro		1	1
	Autocarri	1.811	70	216	369	482	1.013	.	3.961
	Autobus	30	2	6	10	9	6	.	63
	Motocarri	22	1	2	3	8	81	.	117
	Macchine Agricole	300	18	28	40	128	649	1	1.164
	Rimorchi	505	34	59	93	150	756	4	1.601
	Macchine Operatrici	11	3	.	14
	Altri	4	.	1	1	2	1	.	9
	Totale	2.684	125	312	516	779	2.509	5	6.930
Totale	2.684	125	312	516	779	2.509	5	6.930	
Mezzi di locomozione	2 ruote Motoveicoli	3.509	248	492	654	1.238	1.881	4	8.027
	Ciclomotori	945	27	65	114	380	1.775	1	3.307
	Totale	4.454	275	557	768	1.618	3.656	5	11.334
4 ruote Autoveicoli	11.979	885	3.172	5.693	7.602	5.117	1	34.449	
Totale	11.979	885	3.172	5.693	7.602	5.117	1	34.449	
Totale	16.433	1.160	3.729	6.461	9.220	8.773	6	45.783	
Totale Generale	19.117	1.285	4.041	6.977	9.999	11.282	11	52.713	

Tavola 6.7 - Immatricolazioni di autoveicoli per tipo di combustibile

	2018	2019	2020	2020												2021												
																Mar	Apr	Mag	Giu	Lug	Ago	Set	Ott	Nov	Dic	Gen	Feb	Mar
				Mar	Apr	Mag	Giu	Lug	Ago	Set	Ott	Nov	Dic	Gen	Feb	Mar												
Benzina	623	730	569	35	9	13	74	64	51	46	56	66	51	39	69	10												
Gasolio	1.891	1.480	959	78	24	16	103	89	111	88	93	107	89	84	82	37												
GPL	16	7	9	1	1	.	4	1	.	.	.	1	1	2	.	.												
Metano	7	32	35	7	.	.	6	.	3	7	7	3	1	2	1	2												
Benzina + Altro combustibile	54	42	35	2	2	1	4	3	3	3	3	3	5	.	1	.												
Elettrico o Ibrido	131	174	242	20	1	2	30	27	29	32	18	17	18	17	21	12												
Totale	2.722	2.465	1.849	143	37	32	221	184	197	176	177	197	165	144	174	61												

Glossario

AUTOBUS

L'autoveicolo stradale destinato al trasporto di persone, con più di 9 posti a sedere (incluso il conducente).

AUTOCARRO MERCI

L'autoveicolo rigido destinato, esclusivamente o prevalentemente, al trasporto di cose.

AUTOVEICOLO

Il veicolo stradale provvisto di un motore che costituisce il suo solo mezzo di propulsione, utilizzato normalmente per il trasporto di persone o merci o per la trazione di veicoli stradali.

CICLOMOTORE

Il veicolo stradale a due o tre ruote, dotato di motore di cilindrata inferiore a 50 cc e velocità massima consentita stabilita dalla normativa vigente.

CONVERSIONE

I titolari di patente in corso di validità, rilasciata da uno Stato estero, che abbiano acquisito la residenza anagrafica nella Repubblica di San Marino, possono ottenere, a richiesta e dietro consegna della patente, una patente delle stesse categorie per le quali è valida la patente senza sostenere l'esame di idoneità.

IMMATRICOLAZIONE

Viene effettuata sul Registro Immatricolazione Veicoli ed è il riepilogo delle informazioni di carattere tecnico e giuridico e costituisce la certificazione tecnica del veicolo e il suo stato giuridico.

MOTOCARRO

Il veicolo a motore a tre ruote destinato al trasporto di cose.

MOTOCICLO

Veicolo stradale a tre ruote, con o senza side-car, incluse le motociclette, oppure l'autoveicolo stradale a tre ruote. Sono inclusi tutti i veicoli di cilindrata uguale o superiore a 50 cc.

RILASCIO DELLA PATENTE DI GUIDA

Per condurre motocicli, tricicli, quadricicli non leggeri, autoveicoli, macchine agricole, macchine operatrici e carrelli, occorre aver conseguito la Patente di Guida rilasciata dall'Ufficio Registro Automezzi. Le Patenti di Guida sono distinte in categorie e consentono di guidare su strada i veicoli delle rispettive categorie (A, B, C, D, E).

RIMORCHIO

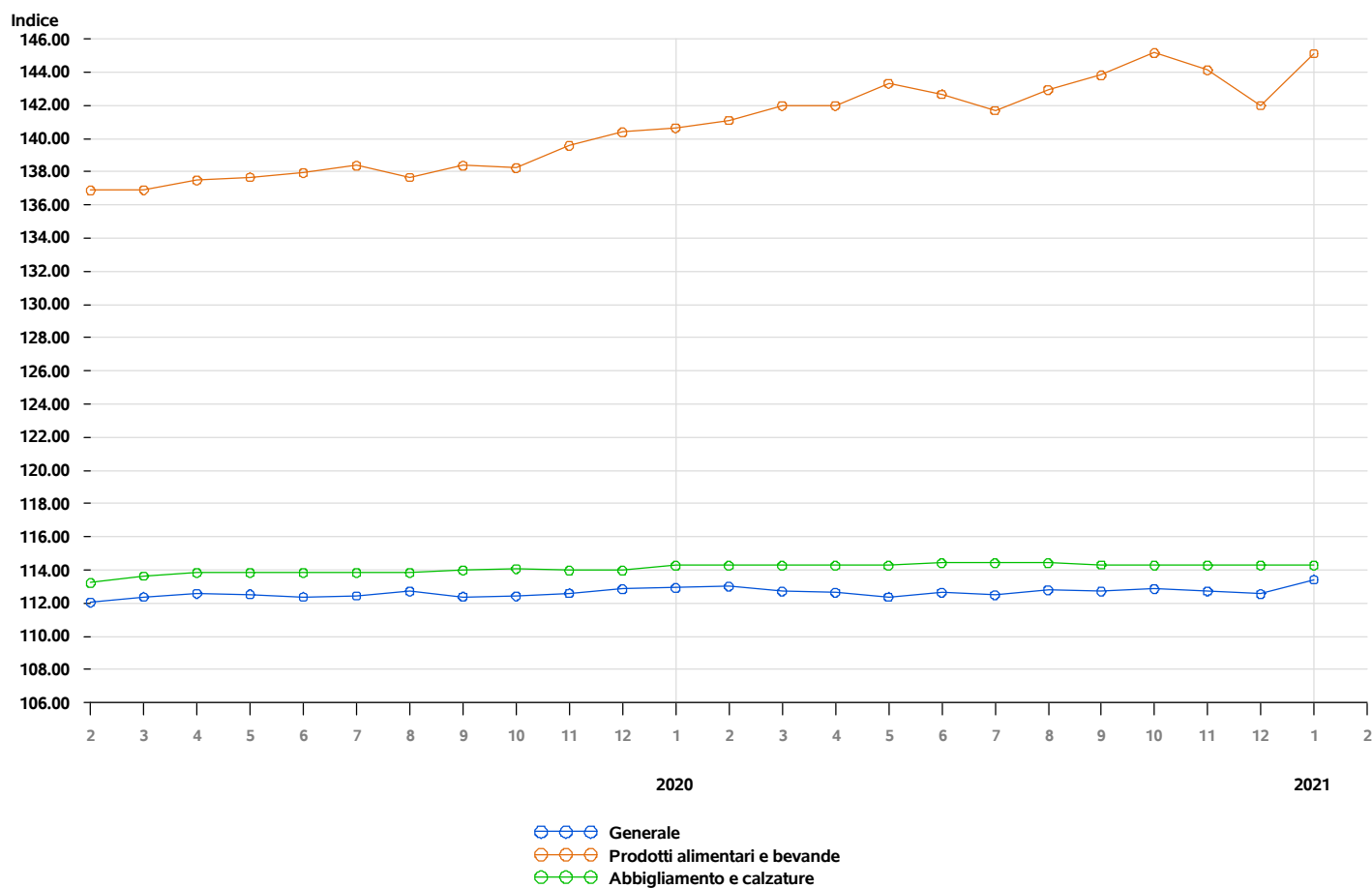
Il veicolo stradale destinato ad essere trainato da un autoveicolo stradale.

7 - Prezzi

Tavola 7.1 - Numeri indici dei prezzi al consumo a San Marino per le famiglie di operai ed impiegati
Base Dicembre 2010=100

	2020												2021
	media	2020											
		Mar	Apr	Mag	Giu	Lug	Ago	Set	Ott	Nov	Dic	Gen	
Generale	112,72	112,72	112,66	112,39	112,66	112,51	112,81	112,73	112,88	112,74	112,56	113,44	
Prodotti alimentari e bevande analcoliche	142,62	141,99	141,99	143,33	142,68	141,70	142,95	143,81	145,15	144,14	142,00	145,13	
Bevande alcoliche e tabacchi	111,01	109,06	109,06	109,28	112,57	112,51	112,51	112,45	112,43	112,43	112,42	111,94	
Abbigliamento e calzature	114,32	114,27	114,27	114,27	114,42	114,42	114,42	114,32	114,29	114,29	114,29	114,29	
Abitazione, acqua, elettricità e combustibili	110,75	110,72	110,72	110,72	110,72	110,72	110,83	110,79	110,79	110,79	110,79	110,79	
Mobili, articoli e servizi per la casa	113,21	113,08	113,08	113,30	113,31	113,19	113,18	113,33	113,33	113,32	113,32	113,34	
Servizi sanitari e spese per la salute	110,92	111,08	111,08	111,09	110,94	110,78	110,78	110,78	110,78	110,78	110,78	110,78	
Trasporti	100,79	101,87	101,50	98,98	100,11	99,36	98,93	99,86	99,89	100,09	100,65	102,09	
Comunicazioni	73,73	73,73	73,73	73,73	73,73	73,73	73,73	73,73	73,73	73,73	73,73	73,73	
Ricreazione, spettacoli e cultura	109,28	108,99	108,99	108,54	109,59	110,07	112,71	108,66	108,59	108,20	108,20	109,40	
Istruzione	108,00	108,00	108,00	108,00	108,00	108,00	108,00	108,00	108,00	108,00	108,00	108,00	
Servizi ricettivi e di ristorazione	110,75	110,60	110,60	110,60	110,67	111,29	111,03	111,03	110,67	110,67	110,67	111,38	
Altri beni e servizi	106,15	105,95	105,95	105,93	106,16	106,19	106,25	106,24	106,49	106,48	106,48	106,51	

Grafico - Andamento indice dei prezzi per alcune delle principali categorie



Rilevazione dati effettuata da Ufficio Informatica, Tecnologia, Dati e Statistica presso le attività commerciali della Repubblica di San Marino

Tavola 7.2 - Numeri indici dei prezzi al consumo a San Marino per le famiglie di operai ed impiegati
Base Dicembre 2010=100

	2020											
	media	2020										2021
		Mar	Apr	Mag	Giu	Lug	Ago	Set	Ott	Nov	Dic	Gen
Prodotti Alimentari	146,29	145,67	145,67	146,85	146,13	145,16	146,57	147,62	149,13	147,98	145,60	148,95
Bevande analcoliche	105,66	104,92	104,92	107,49	107,39	106,41	106,26	105,63	105,57	105,71	105,56	106,79
Bevande alcoliche	111,01	109,06	109,06	109,28	112,57	112,51	112,51	112,45	112,43	112,43	112,42	111,94
Abbigliamento	114,04	113,94	113,94	113,94	114,13	114,13	114,13	114,12	114,08	114,08	114,08	114,08
Calzature	115,76	115,94	115,94	115,94	115,94	115,94	115,94	115,41	115,41	115,41	115,41	115,41
Affitti reali per abitazione	104,76	104,76	104,76	104,76	104,76	104,76	104,76	104,76	104,76	104,76	104,76	104,76
Riparazione e manutenzione della casa	110,39	109,90	109,90	109,90	109,90	109,90	111,08	111,08	111,08	111,08	111,08	111,08
Fornitura acqua e servizi vari connessi all'abitazione	113,01	113,01	113,01	113,01	113,01	113,01	113,01	113,01	113,01	113,01	113,01	113,01
Energia elettrica, gas e altri combustibili	113,91	113,97	113,97	113,97	113,97	113,97	113,97	113,81	113,81	113,81	113,81	113,81
Mobili e arredi, tappeti e altri rivestimenti per pavimenti	126,72	126,78	126,78	126,78	126,67	126,67	126,67	126,67	126,67	126,67	126,67	126,67
Articoli tessili per la casa	112,72	112,72	112,72	112,72	112,72	112,72	112,72	112,72	112,72	112,72	112,72	112,72
Elettrodomestici e apparecchi per la casa	102,81	102,81	102,81	102,81	102,81	102,81	102,81	102,81	102,81	102,81	102,81	102,81
Cristalleria, stoviglie e utensili domestici	110,60	109,33	109,33	109,33	109,33	109,33	109,33	113,14	113,14	113,14	113,14	113,14
Utensili e attrezzature per la casa e il giardino	100,80	100,80	100,80	100,80	100,80	100,80	100,80	100,80	100,80	100,80	100,80	100,80
Beni e servizi per la manutenzione ordinaria della casa	99,37	99,11	99,11	99,88	100,06	99,66	99,61	99,19	99,22	99,17	99,17	99,24
Medicinali, prodotti farmaceutici, attrezzature e apparecchiature medicali	110,11	110,07	110,07	110,12	110,12	110,11	110,10	110,10	110,09	110,09	110,09	110,07
Servizi ambulatoriali	110,71	110,94	110,94	110,94	110,73	110,51	110,51	110,51	110,51	110,51	110,51	110,51
Servizi ospedalieri	112,10	112,10	112,10	112,10	112,10	112,10	112,10	112,10	112,10	112,10	112,10	112,10
Acquisto mezzi di trasporto	105,26	105,22	105,22	105,22	105,22	105,22	105,22	105,34	105,34	105,34	105,34	105,34
Spese di esercizio mezzi di trasporto	98,23	99,87	99,32	95,52	97,22	96,09	95,45	96,79	96,84	97,14	97,98	100,15
Servizi di trasporto	117,24	117,24	117,24	117,24	117,24	117,24	117,24	117,24	117,24	117,24	117,24	117,24
Servizi postali	127,90	127,90	127,90	127,90	127,90	127,90	127,90	127,90	127,90	127,90	127,90	127,90
Apparecchi telefonici e telefax	59,37	59,37	59,37	59,37	59,37	59,37	59,37	59,37	59,37	59,37	59,37	59,37
Servizi di telefonia e telefax	76,67	76,67	76,67	76,67	76,67	76,67	76,67	76,67	76,67	76,67	76,67	76,67
Apparecchi audiovisivi, fotografici e informatici	96,26	96,19	96,19	96,19	96,32	96,32	96,32	96,32	96,32	96,32	96,32	96,32
Altri beni durevoli per ricreazione e cultura	94,44	94,44	94,44	94,44	94,44	94,44	94,44	94,44	94,44	94,44	94,44	94,44
Altri articoli e attrezzature per attività ricreative, giardinaggio e animali	99,05	100,62	100,62	98,78	99,11	99,49	97,03	97,90	97,90	97,96	97,96	97,41
Servizi ricreativi e culturali	100,49	100,47	100,47	100,47	100,47	100,47	100,50	100,50	100,48	100,54	100,54	100,54
Giornali, libri e articoli di cartoleria	105,72	105,06	105,06	105,06	105,06	105,06	105,06	107,37	106,93	106,93	106,93	107,30
Pacchetti vacanza	281,79	269,21	269,21	269,21	290,26	298,78	369,96	269,31	269,31	259,61	259,61	292,22
Istruzione universitaria	96,78	96,78	96,78	96,78	96,78	96,78	96,78	96,78	96,78	96,78	96,78	96,78
Corsi d'istruzione e di formazione	126,13	126,13	126,13	126,13	126,13	126,13	126,13	126,13	126,13	126,13	126,13	126,13
Servizi di ristorazione	112,01	111,97	111,97	111,97	112,05	112,05	112,05	112,05	112,05	112,05	112,05	112,88
Servizi di alloggio	104,42	103,69	103,69	103,69	103,69	107,73	106,05	106,05	103,69	103,69	103,69	103,69
Beni e servizi per la cura della persona	117,01	117,01	117,01	116,94	116,91	117,02	117,22	117,23	117,27	117,22	117,22	117,28
Effetti personali n.a.c.	115,39	114,16	114,16	114,16	115,66	115,66	115,66	115,61	117,11	117,11	117,11	117,11
Assistenza sociale	102,11	102,11	102,11	102,11	102,11	102,11	102,11	102,11	102,11	102,11	102,11	102,23
Assicurazioni	76,03	76,03	76,03	76,03	76,03	76,03	76,03	76,03	76,03	76,03	76,03	76,03
Servizi finanziari n.a.c.	100,00	100,00	100,00	100,00	100,00	100,00	100,00	100,00	100,00	100,00	100,00	100,00
Altri servizi n.a.c.	114,95	114,95	114,95	114,95	114,95	114,95	114,95	114,95	114,95	114,95	114,95	114,95

**Tavola 7.3 - Variazione percentuale tendenziale dell ' indice dei prezzi rispetto allo stesso mese dell ' anno precedente
Base Dicembre 2010=100**

	2020											
	media	2020										
		Mar	Apr	Mag	Giu	Lug	Ago	Set	Ott	Nov	Dic	Gen
Generale	0,2	0,3	0,1	-0,1	0,2	0,0	0,1	0,3	0,4	0,1	-0,3	0,4
Prodotti alimentari e bevande analcoliche	3,2	3,7	3,3	4,1	3,4	2,4	3,8	3,9	5,0	3,3	1,2	3,2
Bevande alcoliche e tabacchi	-0,4	-3,3	-3,2	-2,9	0,8	0,7	1,8	2,2	2,1	2,7	2,7	3,0
Abbigliamento e calzature	0,5	0,5	0,4	0,4	0,5	0,5	0,5	0,3	0,2	0,3	0,3	0,0
Abitazione, acqua, elettricità e combustibili	-0,0	0,0	-0,1	-0,1	-0,1	-0,1	0,0	-0,0	-0,0	-0,0	-0,0	0,1
Mobili, articoli e servizi per la casa	0,2	-0,1	-0,0	0,1	0,3	0,2	0,2	0,5	0,5	0,4	0,4	0,2
Servizi sanitari e spese per la salute	-0,0	0,1	0,1	0,1	-0,0	-0,1	-0,1	-0,1	-0,2	-0,2	-0,2	-0,3
Trasporti	-3,4	-2,6	-3,7	-6,1	-3,5	-4,3	-4,8	-4,4	-4,0	-3,9	-3,7	-2,2
Comunicazioni	-0,6	-0,7	-0,7	-0,7	-0,6	-0,6	-0,6	-0,6	-0,0	0,0	0,0	0,0
Ricreazione, spettacoli e cultura	-0,0	-0,9	-0,7	0,1	-0,1	0,4	-0,7	0,3	0,8	0,5	-0,3	0,4
Istruzione	-1,0	-1,5	-1,5	-1,5	-1,5	-1,5	-1,5	0,0	0,0	0,0	0,0	0,0
Servizi ricettivi e di ristorazione	1,0	1,3	1,3	1,1	1,2	1,7	1,3	1,7	0,1	0,1	0,1	0,7
Altri beni e servizi	0,6	0,3	0,3	0,2	0,4	0,4	0,6	0,5	0,8	0,7	0,8	0,8

**Tavola 7.4 - Variazione percentuale congiunturale dell ' indice dei prezzi rispetto al mese precedente
Base Dicembre 2010=100**

	2020											
	media	2020										
		Mar	Apr	Mag	Giu	Lug	Ago	Set	Ott	Nov	Dic	Gen
Generale	-0,0	-0,3	-0,1	-0,2	0,2	-0,1	0,3	-0,1	0,1	-0,1	-0,2	0,8
Prodotti alimentari e bevande analcoliche	0,1	0,6	0,0	0,9	-0,5	-0,7	0,9	0,6	0,9	-0,7	-1,5	2,2
Bevande alcoliche e tabacchi	0,2	0,3	0,0	0,2	3,0	-0,1	0,0	-0,1	-0,0	0,0	-0,0	-0,4
Abbigliamento e calzature	0,0	0,0	0,0	0,0	0,1	0,0	0,0	-0,1	-0,0	0,0	0,0	0,0
Abitazione, acqua, elettricità e combustibili	-0,0	0,0	0,0	0,0	0,0	0,0	0,1	-0,0	0,0	0,0	0,0	0,0
Mobili, articoli e servizi per la casa	0,0	0,0	0,0	0,2	0,0	-0,1	-0,0	0,1	0,0	-0,0	0,0	0,0
Servizi sanitari e spese per la salute	-0,0	0,0	0,0	0,0	-0,1	-0,1	-0,0	0,0	-0,0	0,0	0,0	-0,0
Trasporti	-0,3	-2,0	-0,4	-2,5	1,1	-0,7	-0,4	0,9	0,0	0,2	0,6	1,4
Comunicazioni	0,0	0,0	0,0	0,0	0,0	0,0	0,0	0,0	0,0	0,0	0,0	0,0
Ricreazione, spettacoli e cultura	-0,0	-0,8	0,0	-0,4	1,0	0,4	2,4	-3,6	-0,1	-0,4	0,0	1,1
Istruzione	0,0	0,0	0,0	0,0	0,0	0,0	0,0	0,0	0,0	0,0	0,0	0,0
Servizi ricettivi e di ristorazione	0,0	0,0	0,0	0,0	0,1	0,6	-0,2	0,0	-0,3	0,0	0,0	0,6
Altri beni e servizi	0,1	-0,0	0,0	-0,0	0,2	0,0	0,1	-0,0	0,2	-0,0	0,0	0,0

Tavola 8.7 - Lavoratori Dipendenti Privati per Qualifica

		2018	2019	2020	2021													
		media	media	media	2020	2021												
					Mar	Apr	Mag	Giu	Lug	Ago	Set	Ott	Nov	Dic	Gen	Feb	Mar	
Dirigenti e assimilati	M	232	230	223	219	219	221	223	225	224	223	224	226	226	226	223	229	
	F	45	43	47	48	48	47	47	47	47	47	47	47	47	48	48	47	
	Totale	277	273	270	267	267	268	270	272	271	270	271	273	273	274	271	276	
Responsabili ed esperti di settore	M	586	615	642	636	638	638	636	637	646	650	647	651	656	653	654	655	
	F	270	256	258	261	260	258	259	259	258	257	256	257	256	255	255	257	
	Totale	856	871	900	897	898	896	895	896	904	907	903	908	912	908	909	912	
Impiegati specializzati e tecnici	M	1.771	1.837	1.917	1.907	1.903	1.906	1.915	1.925	1.921	1.930	1.927	1.942	1.933	1.942	1.954	1.955	
	F	1.506	1.537	1.586	1.590	1.588	1.583	1.581	1.587	1.583	1.588	1.584	1.595	1.590	1.588	1.590	1.603	
	Totale	3.277	3.374	3.503	3.497	3.491	3.489	3.496	3.512	3.504	3.518	3.511	3.537	3.523	3.530	3.544	3.558	
Impiegati operativi	M	1.054	1.118	1.092	1.103	1.101	1.092	1.088	1.096	1.094	1.085	1.073	1.069	1.073	1.063	1.057	1.062	
	F	1.587	1.676	1.622	1.665	1.640	1.621	1.630	1.619	1.589	1.590	1.598	1.591	1.570	1.544	1.549	1.552	
	Totale	2.641	2.794	2.714	2.768	2.741	2.713	2.718	2.715	2.683	2.675	2.671	2.660	2.643	2.607	2.606	2.614	
Operai caporeparto	M	75	75	76	73	74	74	79	79	76	76	75	75	74	76	76	74	
	F	6	5	5	5	5	5	5	5	5	5	5	4	4	4	4	4	
	Totale	81	80	81	78	79	79	84	84	81	81	80	79	78	80	80	78	
Operai specializzati e tecnici	M	2.256	2.267	2.305	2.307	2.300	2.299	2.305	2.303	2.302	2.304	2.304	2.309	2.310	2.304	2.320	2.325	
	F	285	283	275	275	272	271	274	276	277	276	275	274	275	270	270	268	
	Totale	2.541	2.550	2.580	2.582	2.572	2.570	2.579	2.579	2.579	2.580	2.579	2.583	2.585	2.574	2.590	2.593	
Operai qualificati	M	1.847	1.982	1.995	1.992	1.988	1.989	2.003	1.998	2.007	1.993	1.999	2.011	1.991	1.988	1.984	1.997	
	F	806	820	796	807	802	804	805	797	791	790	784	779	785	784	806	808	
	Totale	2.653	2.802	2.791	2.799	2.790	2.793	2.808	2.795	2.798	2.783	2.783	2.790	2.776	2.772	2.790	2.805	
Operai generici e commessi	M	1.512	1.606	1.531	1.529	1.506	1.500	1.565	1.640	1.604	1.509	1.492	1.509	1.490	1.465	1.492	1.531	
	F	1.694	1.739	1.660	1.642	1.646	1.656	1.666	1.720	1.740	1.664	1.643	1.660	1.611	1.569	1.543	1.563	
	Totale	3.206	3.345	3.191	3.171	3.152	3.156	3.231	3.360	3.344	3.173	3.135	3.169	3.101	3.034	3.035	3.094	
Altri	M	79	89	98	91	87	89	84	93	94	100	123	106	98	90	100	90	
	F	71	91	86	62	65	76	76	105	85	97	120	88	78	77	80	79	
	Totale	150	180	184	153	152	165	160	198	179	197	243	194	176	167	180	169	
Totale Generale	M	9.412	9.819	9.879	9.857	9.816	9.808	9.898	9.996	9.968	9.870	9.864	9.898	9.851	9.807	9.860	9.918	
	F	6.270	6.450	6.335	6.355	6.326	6.321	6.343	6.415	6.375	6.314	6.312	6.295	6.216	6.139	6.145	6.181	
	Totale	15.682	16.269	16.214	16.212	16.142	16.129	16.241	16.411	16.343	16.184	16.176	16.193	16.067	15.946	16.005	16.099	

Tavola 8.8 - Lavoratori dipendenti Privati per qualifica e ramo di attività economica (Marzo 2021)

		Dirigenti e assimilati	Responsabili ed esperti di settore	Impiegati specializzati e tecnici	Impiegati operativi	Operai caporeparto	Operai specializzati e tecnici	Operai qualificati	Operai generici e commessi	Altri	Totale
Agricoltura, Silvicoltura e Pesca	M	.	.	1	.	.	2	.	11	1	15
	F	.	.	.	1	.	.	.	9	.	10
	Totale	.	.	1	1	.	2	.	20	1	25
Attività Manifatturiere	M	88	316	866	291	32	1.490	1.100	718	23	4.924
	F	11	89	527	367	2	114	282	229	19	1.640
	Totale	99	405	1.393	658	34	1.604	1.382	947	42	6.564
Fornitura di Acqua; Reti Fognarie, Attività di Gestione dei Rifiuti e Risanamento	M	.	.	.	2	.	8	15	9	1	35
	F	.	.	3	5	.	.	.	4	.	12
	Totale	.	.	3	7	.	8	15	13	1	47
Costruzioni	M	3	20	40	9	18	380	233	108	1	812
	F	1	3	47	53	.	1	3	3	.	111
	Totale	4	23	87	62	18	381	236	111	1	923
Commercio all'ingrosso e al Dettaglio; Riparazione di Autoveicoli e Motocicli	M	28	64	293	180	13	286	373	230	7	1.474
	F	5	41	259	256	1	90	275	229	15	1.171
	Totale	33	105	552	436	14	376	648	459	22	2.645
Trasporto e Magazzinaggio	M	.	13	67	58	.	36	75	120	1	370
	F	1	10	44	40	.	1	7	16	1	120
	Totale	1	23	111	98	.	37	82	136	2	490
Attività dei Servizi di Alloggio e di Ristorazione	M	7	3	14	12	5	70	120	167	5	403
	F	.	2	5	35	.	26	129	252	18	467
	Totale	7	5	19	47	5	96	249	419	23	870
Servizi di Informazione e Comunicazione	M	21	107	276	151	.	9	3	3	1	571
	F	1	34	154	101	.	1	.	4	1	296
	Totale	22	141	430	252	.	10	3	7	2	867
Attività Finanziarie e Assicurative	M	49	10	66	141	.	.	.	7	38	311
	F	17	9	85	188	.	.	.	3	11	313
	Totale	66	19	151	329	.	.	.	10	49	624
Attività Immobiliari	M	3	2	11	8	.	.	1	1	.	26
	F	.	5	27	11	.	.	2	.	.	45
	Totale	3	7	38	19	.	.	3	1	.	71
Attività Professionali, Scientifiche e Tecniche	M	19	81	184	90	6	8	14	8	3	413
	F	7	34	217	206	.	.	.	4	5	473
	Totale	26	115	401	296	6	8	14	12	8	886
Noleggio, Agenzie di Viaggio, Servizi di Supporto alle Imprese	M	5	16	43	37	.	16	31	90	5	243
	F	3	14	103	119	.	1	3	205	2	450
	Totale	8	30	146	156	.	17	34	295	7	693
Amministrazione Pubblica e Difesa; Assicurazione Sociale Obbligatoria	M	.	1	2	3
	F	.	1	2	2	5
	Totale	.	2	4	2	8
Istruzione	M	1	.	4	19	.	.	1	.	.	25
	F	.	.	3	34	37
	Totale	1	.	7	53	.	.	1	.	.	62
Sanità e Assistenza Sociale	M	1	10	20	15	.	5	5	7	.	63
	F	1	3	65	71	.	10	14	20	1	185
	Totale	2	13	85	86	.	15	19	27	1	248
Attività Artistiche, Sportive, di Intrattenimento e Divertimento	M	2	2	45	27	.	5	8	6	3	98
	F	.	4	28	37	.	.	3	7	.	79
	Totale	2	6	73	64	.	5	11	13	3	177
Altre Attività di Servizi	M	2	10	23	22	.	10	18	35	.	120
	F	.	8	34	26	1	24	90	112	4	299
	Totale	2	18	57	48	1	34	108	147	4	419
Attività di Famiglie e Convivenze Come Datori di Lavoro per Personale Domestico; Produzione di	M	11	1	12
	F	466	2	468
	Totale	477	3	480
Totale Generale	M	229	655	1.955	1.062	74	2.325	1.997	1.531	90	9.918
	F	47	257	1.603	1.552	4	268	808	1.563	79	6.181
	Totale	276	912	3.558	2.614	78	2.593	2.805	3.094	169	16.099

Tavola 8.9 - Lavoratori dipendenti Pubblici per qualifica

		2018	2019	2020	2021													
		media	media	media	2020	2021												
					Mar	Apr	Mag	Giu	Lug	Ago	Set	Ott	Nov	Dic	Gen	Feb	Mar	
Dirigenti e assimilati	M	38	39	41	43	42	42	41	41	41	41	41	40	40	40	40	40	
	F	29	31	32	33	33	32	32	33	31	31	31	31	31	30	30	30	
	Totale	67	70	73	76	75	74	73	74	72	72	72	71	71	70	70	70	
Responsabili ed esperti di settore	M	326	334	339	346	344	338	335	333	336	335	337	334	339	337	342	334	
	F	705	708	715	719	720	722	716	710	706	712	713	713	717	720	728	720	
	Totale	1.031	1.042	1.054	1.065	1.064	1.060	1.051	1.043	1.042	1.047	1.050	1.047	1.056	1.057	1.070	1.054	
Impiegati specializzati e tecnici	M	359	357	354	358	358	351	364	367	348	348	348	347	346	346	348	347	
	F	750	770	789	801	786	776	802	816	746	784	789	790	780	790	803	815	
	Totale	1.109	1.127	1.143	1.159	1.144	1.127	1.166	1.183	1.094	1.132	1.137	1.137	1.126	1.136	1.151	1.162	
Impiegati operativi	M	173	180	174	178	175	172	172	172	172	173	172	174	172	175	174	178	
	F	389	394	389	396	387	380	379	392	393	394	392	393	382	415	417	411	
	Totale	562	574	563	574	562	552	551	564	565	567	564	567	554	590	591	589	
Operai caporeparto	M	29	30	28	29	29	29	28	28	26	27	26	26	25	25	26	26	
	Totale	29	30	28	29	29	29	28	28	26	27	26	26	25	25	26	26	
Operai specializzati e tecnici	M	252	247	237	238	236	236	232	236	238	236	237	233	236	237	234	232	
	F	58	60	60	68	66	62	51	53	52	58	61	58	49	60	61	63	
	Totale	310	307	297	306	302	298	283	289	290	294	298	291	285	297	295	295	
Operai qualificati	M	117	111	102	109	110	108	93	90	90	106	105	105	90	101	100	100	
	F	250	240	232	252	253	249	191	188	190	257	257	254	186	249	250	249	
	Totale	367	351	334	361	363	357	284	278	280	363	362	359	276	350	350	349	
Operai generici e commessi	M	74	66	64	64	62	64	62	63	62	67	66	66	61	65	65	64	
	F	65	62	65	74	73	72	48	48	48	73	73	73	50	73	74	72	
	Totale	139	128	129	138	135	136	110	111	110	140	139	139	111	138	139	136	
Altri	M	43	40	34	35	35	35	34	35	36	36	31	30	29	28	26	27	
	F	38	29	31	30	29	30	31	32	32	39	33	31	31	38	40	39	
	Totale	81	69	65	65	64	65	65	67	68	75	64	61	60	66	66	66	
Totale Generale	M	1.411	1.404	1.373	1.400	1.391	1.375	1.361	1.365	1.349	1.369	1.363	1.355	1.338	1.354	1.355	1.348	
	F	2.284	2.294	2.313	2.373	2.347	2.323	2.250	2.272	2.198	2.348	2.349	2.343	2.226	2.375	2.403	2.399	
	Totale	3.695	3.698	3.686	3.773	3.738	3.698	3.611	3.637	3.547	3.717	3.712	3.698	3.564	3.729	3.758	3.747	

Tavola 8.10 - Lavoratori dipendenti Pubblici per qualifica ed Ente di appartenenza (Marzo 2021)

		Dirigenti e assimilati	Responsabili ed esperti di settore	Impiegati specializzati e tecnici	Impiegati operativi	Operai caporeparto	Operai specializzati e tecnici	Operai qualificati	Operai generici e commessi	Altri	Totale
Pubblica Amministrazione	M	33	165	225	83	.	42	64	4	17	633
	F	25	480	484	197	.	44	229	16	23	1.498
	Totale	58	645	709	280	.	86	293	20	40	2.131
Istituto per la Sicurezza Sociale	M	2	150	71	54	.	9	4	14	9	313
	F	3	222	299	196	.	12	14	21	15	782
	Totale	5	372	370	250	.	21	18	35	24	1.095
Azienda Autonoma di Stato per i lavoratori	M	3	6	14	.	26	98	30	39	1	217
	F	.	5	3	6	.	1	2	8	.	25
	Totale	3	11	17	6	26	99	32	47	1	242
Azienda Autonoma per i Servizi	M	2	13	29	38	.	81	2	7	.	172
	F	.	4	15	7	.	6	1	26	1	60
	Totale	2	17	44	45	.	87	3	33	1	232
Università degli Studi	M	.	.	4	2	.	1	.	.	.	7
	F	2	9	11	4	.	.	3	1	.	30
	Totale	2	9	15	6	.	1	3	1	.	37
Comitato olimpico nazionale sammarinese	M	.	.	4	1	.	1	.	.	.	6
	F	.	.	3	1	4
	Totale	.	.	7	2	.	1	.	.	.	10
Totale Generale	M	40	334	347	178	26	232	100	64	27	1.348
	F	30	720	815	411	.	63	249	72	39	2.399
	Totale	70	1.054	1.162	589	26	295	349	136	66	3.747

Tavola 8.11 - Lavoratori dipendenti Privati per qualifica e posizione anagrafica (Marzo 2021)

		Residenti	Soggiornanti	Frontalieri	Sammarinesi residenti all'estero	Totale
Dirigenti e assimilati	M	135	1	92	1	229
	F	37	1	9	.	47
	Totale	172	2	101	1	276
Responsabili ed esperti di settore	M	359	3	292	1	655
	F	185	1	70	1	257
	Totale	544	4	362	2	912
Impiegati specializzati e tecnici	M	1.018	24	896	17	1.955
	F	1.121	19	442	21	1.603
	Totale	2.139	43	1.338	38	3.558
Impiegati operativi	M	616	12	426	8	1.062
	F	1.143	23	367	19	1.552
	Totale	1.759	35	793	27	2.614
Operai caporeparto	M	49	.	25	.	74
	F	3	.	1	.	4
	Totale	52	.	26	.	78
Operai specializzati e tecnici	M	1.139	23	1.144	19	2.325
	F	187	2	75	4	268
	Totale	1.326	25	1.219	23	2.593
Operai qualificati	M	979	31	960	27	1.997
	F	562	14	220	12	808
	Totale	1.541	45	1.180	39	2.805
Operai generici e commessi	M	877	75	562	17	1.531
	F	736	471	341	15	1.563
	Totale	1.613	546	903	32	3.094
Altri	M	77	.	13	.	90
	F	61	3	13	2	79
	Totale	138	3	26	2	169
Totale Generale	M	5.249	169	4.410	90	9.918
	F	4.035	534	1.538	74	6.181
	Totale	9.284	703	5.948	164	16.099

Tavola 8.12 - Lavoratori dipendenti Pubblici per qualifica e posizione anagrafica (Marzo 2021)

		Sanmarinesi e residenti	Soggiornanti	Frontalieri	Totale
Dirigenti e assimilati	M	35	.	5	40
	F	30	.	.	30
	Totale	65	.	5	70
Responsabili ed esperti di settore	M	312	.	22	334
	F	698	1	21	720
	Totale	1.010	1	43	1.054
Impiegati specializzati e tecnici	M	336	3	8	347
	F	798	5	12	815
	Totale	1.134	8	20	1.162
Impiegati operativi	M	177	.	1	178
	F	401	2	8	411
	Totale	578	2	9	589
Operai caporeparto	M	26	.	.	26
	Totale	26	.	.	26
Operai specializzati e tecnici	M	232	.	.	232
	F	63	.	.	63
	Totale	295	.	.	295
Operai qualificati	M	100	.	.	100
	F	249	.	.	249
	Totale	349	.	.	349
Operai generici e commessi	M	64	.	.	64
	F	72	.	.	72
	Totale	136	.	.	136
Altri	M	19	.	8	27
	F	37	.	2	39
	Totale	56	.	10	66
Totale Generale	M	1.301	3	44	1.348
	F	2.348	8	43	2.399
	Totale	3.649	11	87	3.747

Tavola 8.13 - Lavoratori dipendenti Privati Totali per grado di istruzione e ramo

		Licenza elementare	Licenza media inferiore	Diploma di qualifica	Diploma di maturità	Diploma universitario	Laurea	Non Specificato	Totale
Agricoltura, Silvicoltura e Pesca	M	.	6	1	2	2	1	3	15
	F	.	4	.	4	.	1	1	10
	Totale	.	10	1	6	2	2	4	25
Attività Manifatturiere	M	188	1.536	387	1.484	98	233	998	4.924
	F	23	414	152	541	80	161	269	1.640
	Totale	211	1.950	539	2.025	178	394	1.267	6.564
Fornitura di Acqua; Reti Fognarie, Attività di Gestione dei Rifiuti e Risanamento	M	2	10	1	10	.	.	12	35
	F	.	3	.	5	.	.	4	12
	Totale	2	13	1	15	.	.	16	47
Costruzioni	M	63	404	52	118	3	8	164	812
	F	1	13	15	64	3	4	11	111
	Totale	64	417	67	182	6	12	175	923
Commercio all'ingrosso e al Dettaglio; Riparazione di Autoveicoli e Motocicli	M	52	470	93	463	29	56	311	1.474
	F	25	302	121	476	45	69	133	1.171
	Totale	77	772	214	939	74	125	444	2.645
Trasporto e Magazzinaggio	M	44	147	21	64	4	4	86	370
	F	5	21	7	62	9	6	10	120
	Totale	49	168	28	126	13	10	96	490
Attività dei Servizi di Alloggio e di Ristorazione	M	21	128	28	81	3	7	135	403
	F	23	185	25	107	10	11	106	467
	Totale	44	313	53	188	13	18	241	870
Servizi di Informazione e Comunicazione	M	13	23	15	222	42	105	151	571
	F	7	13	17	132	24	50	53	296
	Totale	20	36	32	354	66	155	204	867
Attività Finanziarie e Assicurative	M	4	9	5	176	22	85	10	311
	F	.	4	6	174	16	108	5	313
	Totale	4	13	11	350	38	193	15	624
Attività Immobiliari	M	.	3	.	17	1	3	2	26
	F	2	6	6	19	2	7	3	45
	Totale	2	9	6	36	3	10	5	71
Attività Professionali, Scientifiche e Tecniche	M	5	23	13	146	18	75	133	413
	F	5	30	29	246	38	62	63	473
	Totale	10	53	42	392	56	137	196	886
Noleggio, Agenzie di Viaggio, Servizi di Supporto alle Imprese	M	8	56	9	69	4	13	84	243
	F	23	100	32	136	24	14	121	450
	Totale	31	156	41	205	28	27	205	693
Amministrazione Pubblica e Difesa; Assicurazione Sociale Obbligatoria	M	.	.	.	1	1	1	.	3
	F	.	.	1	2	1	1	.	5
	Totale	.	.	1	3	2	2	.	8
Istruzione	M	.	1	.	4	9	4	7	25
	F	.	.	.	8	12	9	8	37
	Totale	.	1	.	12	21	13	15	62
Sanità e Assistenza Sociale	M	1	5	3	12	6	15	21	63
	F	3	43	15	65	13	21	25	185
	Totale	4	48	18	77	19	36	46	248
Attività Artistiche, Sportive, di Intrattenimento e Divertimento	M	1	28	8	36	7	5	13	98
	F	5	21	5	30	4	7	7	79
	Totale	6	49	13	66	11	12	20	177
Altre Attività di Servizi	M	1	24	8	26	5	13	43	120
	F	7	110	54	63	8	10	47	299
	Totale	8	134	62	89	13	23	90	419
Attività di Famiglie e Convivenze Come Datori di Lavoro per Personale Domestico; Produzione	M	1	11	12
	F	8	180	4	26	4	16	230	468
	Totale	8	180	4	26	4	17	241	480
Totale Generale	M	403	2.873	644	2.931	254	629	2.184	9.918
	F	137	1.449	489	2.160	293	557	1.096	6.181
	Totale	540	4.322	1.133	5.091	547	1.186	3.280	16.099

Tavola 8.14 - Lavoratori dipendenti Pubblici per grado di istruzione ed Ente (Marzo 2021)

		Licenza elementare	Licenza media inferiore	Diploma di qualifica	Diploma di maturità	Diploma universitario	Laurea	Non Specificato	Totale
Pubblica Amministrazione	M	1	121	53	243	35	168	12	633
	F	1	243	144	469	130	508	3	1.498
	Totale	2	364	197	712	165	676	15	2.131
Istituto per la Sicurezza Sociale	M	.	31	22	60	62	78	60	313
	F	.	104	55	208	191	158	66	782
	Totale	.	135	77	268	253	236	126	1.095
Azienda Autonoma di Stato per i lavorato	M	4	143	24	30	1	15	.	217
	F	.	9	3	7	1	5	.	25
	Totale	4	152	27	37	2	20	.	242
Azienda Autonoma per i Servizi	M	1	74	22	53	4	16	2	172
	F	.	12	15	25	2	6	.	60
	Totale	1	86	37	78	6	22	2	232
Università degli Studi	M	.	4	.	.	1	2	.	7
	F	.	5	1	12	1	11	.	30
	Totale	.	9	1	12	2	13	.	37
Comitato olimpico nazionale sammarinese	M	.	1	1	2	.	2	.	6
	F	.	.	2	2	.	.	.	4
	Totale	.	1	3	4	.	2	.	10
Totale Generale	M	6	374	122	388	103	281	74	1.348
	F	1	373	220	723	325	688	69	2.399
	Totale	7	747	342	1.111	428	969	143	3.747

Tavola 8.15 - Lavoratori dipendenti frontalieri per settore e ramo di attività economica

		2020												2021		
		media	2020											2021		
			Mar	Apr	Mag	Giu	Lug	Ago	Set	Ott	Nov	Dic	Gen	Feb	Mar	
Settore Privato	Agricoltura, Silvicoltura e Pesca	6	6	6	6	6	6	6	5	5	3	3	2	2	2	
	Attività Manifatturiere	2.719	2.765	2.762	2.748	2.736	2.737	2.715	2.696	2.674	2.673	2.651	2.645	2.646	2.668	
	Fornitura di Acqua; Reti Fognarie, Attività di Gestione dei Rifiuti e Risanamento	23	23	22	23	22	23	23	23	23	23	23	19	19	20	
	Costruzioni	504	499	501	501	509	504	511	507	507	511	502	488	494	497	
	Commercio all'ingrosso e al Dettaglio; Riparazione di Autoveicoli e Motocicli	867	880	870	871	860	873	877	884	866	854	840	823	813	822	
	Trasporto e Magazzinaggio	235	240	240	237	236	233	232	230	231	230	230	232	240	233	
	Attività dei Servizi di Alloggio e di Ristorazione	361	367	353	357	349	359	367	360	370	349	354	353	360	357	
	Servizi di Informazione e Comunicazione	382	383	383	382	381	386	384	384	383	382	383	382	391	388	
	Attività Finanziarie e Assicurative	37	37	38	37	38	37	37	37	38	36	36	37	36	35	
	Attività Immobiliari	10	8	8	8	7	7	7	7	11	11	19	8	8	7	
	Attività Professionali, Scientifiche e Tecniche	283	285	284	285	282	281	281	282	277	286	287	282	284	290	
	Noleggio, Agenzie di Viaggio, Servizi di Supporto alle Imprese	341	368	358	350	336	331	324	324	323	317	317	308	307	310	
	Istruzione	13	12	12	13	13	13	13	14	14	15	13	13	12	12	
	Sanità e Assistenza Sociale	75	74	79	74	74	73	72	73	71	71	72	73	73	72	
	Attività Artistiche, Sportive, di Intrattenimento e Divertimento	37	37	36	38	38	41	43	42	38	36	32	29	29	30	
	Altre Attività di Servizi	183	187	186	185	183	187	191	183	176	176	169	165	166	164	
Attività di Famiglie e Convivenze Come Datori di Lavoro per Personale Domestico; Produzione di Beni e Servizi Indifferenziati per Uso Proprio da Parte di Famiglie e Convivenze	39	39	38	41	38	40	39	40	40	41	41	41	41	41		
Settore Pubblico	Settore Pubblico	96	105	102	86	80	101	102	100	99	94	98	95	99	87	
Totale Generale		6.211	6.315	6.278	6.242	6.188	6.232	6.224	6.191	6.146	6.108	6.070	5.995	6.020	6.035	

Tavola 8.16 - Lavoratori dipendenti del settore privato part time per ramo di attività economica

		2019		2020		2021										
		media	media	2020												
				Mar	Apr	Mag	Giu	Lug	Ago	Set	Ott	Nov	Dic	Gen	Feb	Mar
Agricoltura, Silvicoltura e Pesca	M	3	3	2	2	4	4	3	3	2	2	2	2	2	2	
	F	4	3	3	3	3	4	4	4	4	3	3	3	3	3	
	Totale	7	6	5	5	7	8	7	7	6	5	5	5	5	5	
Attività Manifatturiere	M	87	80	75	76	79	86	86	85	80	77	80	77	76	79	
	F	268	266	266	267	265	262	260	262	263	265	272	275	269	271	
	Totale	355	346	341	343	344	348	346	347	343	342	352	352	346	347	
Fornitura di Energia Elettrica, Gas, Vapore e Aria Condizionata	F	1	1	1	1	
	Totale	1	1	1	1	
	M	7	5	5	5	5	5	5	5	5	6	6	6	3	3	
Fornitura di Acqua; Reti Fognarie, Attività di Gestione dei Rifiuti e Risanamento	F	15	13	14	14	14	12	13	11	14	13	13	13	3	3	
	Totale	22	18	19	19	19	17	18	16	19	19	19	19	6	6	
	M	28	25	25	27	28	29	28	26	24	22	22	20	21	19	
Costruzioni	F	62	60	61	57	58	59	58	60	60	61	61	62	60	61	
	Totale	90	85	86	84	86	88	86	86	84	83	83	82	81	80	
	M	155	161	154	153	162	171	175	165	154	157	163	164	166	167	
Commercio all'ingrosso e al Dettaglio; Riparazione di Autoveicoli e Motocicli	F	466	446	439	438	439	448	448	448	440	450	453	454	447	440	
	Totale	621	607	593	591	601	619	623	613	594	607	616	618	613	607	
	M	18	15	15	15	14	11	11	12	16	17	16	17	17	18	
Trasporto e Magazzinaggio	F	25	29	30	30	30	30	26	28	29	32	31	31	31	30	
	Totale	43	44	45	45	44	41	37	40	45	49	47	48	48	48	
	M	65	63	59	59	58	59	73	81	63	72	55	54	59	64	
Attività dei Servizi di Alloggio e di Ristorazione	F	224	196	186	178	191	189	213	207	193	219	184	181	188	192	
	Totale	289	259	245	237	249	248	286	288	256	291	239	235	247	256	
	M	36	33	34	31	33	32	35	36	35	33	32	33	31	32	
Servizi di Informazione e Comunicazione	F	47	56	56	50	54	55	60	61	56	57	60	60	58	59	
	Totale	83	89	90	81	87	87	95	97	91	90	92	93	89	91	
	M	6	4	5	4	4	4	4	4	4	4	4	4	4	4	
Attività Finanziarie e Assicurative	F	18	19	19	19	19	19	19	18	18	19	19	18	18	17	
	Totale	24	23	24	23	23	23	23	22	22	23	23	22	22	21	
	M	6	8	7	7	7	8	8	8	8	8	8	8	5	5	
Attività Immobiliari	F	25	22	22	22	20	21	22	23	23	22	22	24	23	22	
	Totale	31	30	29	29	27	29	30	31	31	30	30	32	28	27	
	M	52	47	47	47	45	46	47	47	47	46	46	47	47	46	
Attività Professionali, Scientifiche e Tecniche	F	207	194	193	190	189	202	202	201	192	188	193	188	185	191	
	Totale	259	241	240	237	234	248	249	248	239	234	239	235	232	237	
	M	36	38	37	36	34	36	39	43	41	43	39	41	42	40	
Noleggio, Agenzie di Viaggio, Servizi di Supporto alle Imprese	F	161	153	161	157	156	151	152	148	148	147	145	145	160	163	
	Totale	197	191	198	193	190	187	191	191	189	190	184	186	202	203	
	M	4	5	5	5	5	6	5	6	5	4	5	4	4	4	
Istruzione	F	17	17	17	16	16	16	15	18	18	18	19	16	15	15	
	Totale	21	22	22	21	21	22	20	24	23	22	24	20	19	19	
	M	17	14	15	14	14	14	14	15	13	14	15	16	15	15	
Sanità e Assistenza Sociale	F	75	77	77	75	74	73	77	74	77	86	85	78	77	80	
	Totale	92	91	92	89	88	87	91	89	90	100	100	94	92	93	
	M	24	25	24	24	25	28	24	24	26	24	24	23	22	20	
Attività Artistiche, Sportive, di Intrattenimento e Divertimento	F	36	36	34	34	33	37	37	37	36	38	36	30	30	30	
	Totale	60	61	58	58	58	65	61	61	62	62	60	53	52	50	
	M	11	11	12	11	9	11	13	13	9	8	8	8	7	9	
Altre Attività di Servizi	F	152	141	147	143	140	137	140	139	135	137	136	132	129	131	
	Totale	163	152	159	154	149	148	153	152	144	145	144	140	136	140	
	M	1	1	1	1	1	1	1	1	1	1	1	1	1	1	
Attività di Famiglie e Convivenze Come Datori di Lavoro per Personale Domestico; Produzione di Organizzazioni ed Organismi Extraterritoriali	F	15	22	22	23	21	24	26	22	23	21	23	22	21	20	
	Totale	16	23	23	24	22	25	27	23	24	22	24	23	22	21	
	F	1	
Totale Generale	M	556	538	522	517	527	551	571	574	533	538	526	525	523	527	
	F	1.819	1.751	1.748	1.717	1.722	1.739	1.772	1.761	1.729	1.776	1.755	1.732	1.717	1.727	
	Totale	2.375	2.289	2.270	2.234	2.249	2.290	2.343	2.335	2.262	2.314	2.281	2.257	2.240	2.254	

Tavola 8.17 - Lavoratori dipendenti part time del settore Privato per qualifica

Ufficio Informatica, Tecnologia, Dati e Statistica

		2019		2020		2021										
		media	media	media												
				Mar	Apr	Mag	Giu	Lug	Ago	Set	Ott	Nov	Dic	Gen	Feb	Mar
Dirigenti e assimilati	M	6	6	6	6	6	6	6	6	5	5	5	5	5	5	5
	F	1	1	1	1	1	1	1	1
	Totale	7	7	7	7	7	7	7	7	7	5	5	5	5	5	5
Responsabili ed esperti di settore	M	21	23	22	23	23	23	24	25	24	23	24	26	26	25	25
	F	52	53	54	54	53	53	53	52	52	52	51	49	49	51	51
	Totale	73	76	76	77	76	76	77	77	76	75	75	75	75	76	76
Impiegati specializzati e tecnici	M	143	136	137	135	137	135	135	134	134	136	135	133	130	126	124
	F	423	431	431	430	428	427	427	430	432	432	439	435	435	433	434
	Totale	566	567	568	565	565	562	562	564	566	568	574	568	565	559	558
Impiegati operativi	M	108	96	97	99	96	97	100	99	93	92	89	90	88	91	91
	F	484	464	473	458	457	464	464	457	450	467	473	466	457	463	466
	Totale	592	560	570	557	553	561	564	556	543	559	562	556	545	554	557
Operai caporeparto	M	3	3	3	3	3	3	3	3	3	3	3	3	3	3	3
	Totale	3	3	3	3	3	3	3	3	3	3	3	3	3	3	3
Operai specializzati e tecnici	M	53	55	54	54	55	55	55	56	56	57	57	57	58	58	57
	F	61	56	58	57	56	54	54	55	56	56	55	55	54	55	55
	Totale	114	111	112	111	111	109	109	111	112	113	112	112	112	113	112
Operai qualificati	M	61	54	56	54	54	53	54	54	53	49	53	55	60	61	61
	F	258	243	249	247	249	249	244	239	238	239	230	232	231	253	258
	Totale	319	297	305	301	303	302	298	293	291	288	283	287	291	314	319
Operai generici e commessi	M	148	150	139	134	137	165	177	180	145	141	148	149	142	143	162
	F	509	477	472	459	457	471	488	501	469	479	485	484	469	446	454
	Totale	657	627	611	593	594	636	665	681	614	620	633	633	611	589	616
Altri	M	13	15	8	9	16	14	17	17	20	32	12	7	11	15	7
	F	29	26	10	11	21	20	41	26	32	51	22	11	22	26	23
	Totale	42	41	18	20	37	34	58	43	52	83	34	18	33	41	30
Totale Generale	M	556	538	522	517	527	551	571	574	533	538	526	525	523	527	535
	F	1.817	1.751	1.748	1.717	1.722	1.739	1.772	1.761	1.729	1.776	1.755	1.732	1.717	1.727	1.741
	Totale	2.373	2.289	2.270	2.234	2.249	2.290	2.343	2.335	2.262	2.314	2.281	2.257	2.240	2.254	2.276

Glossario

FORZE DI LAVORO

Totale delle persone occupate e di quelle in cerca di occupazione

LAVORATORE FRONTALIERO

Lavoratore occupato presso un'unità produttiva ubicata nel territorio della Repubblica di San Marino che risiede o ha il domicilio in altro Stato.

OCCUPATI

Numero di persone residenti, soggiornanti e frontalieri in età lavorativa che hanno un'occupazione presso unità produttive ubicate nel territorio della Repubblica di San Marino. Secondo la posizione professionale gli occupati si possono suddividere in: dipendenti, se esercitano un lavoro alle dipendenze altrui e percepiscono una retribuzione sotto forma di salario o stipendio; indipendenti, se svolgono un'attività lavorativa assumendo il rischio economico che ne consegue.

PROFESSIONE

Le professioni sono codificate secondo la metodologia CIPT-88 dell'Organizzazione Internazionale del Lavoro.

QUALIFICA

La posizione nella professione dei lavoratori dipendenti, che sono classificabili in: Dirigenti, Responsabili (Quadri), Impiegati e Operai.