

AVVERTENZE

Nelle tavole statistiche sono state utilizzate le seguenti convenzioni:

- Un puntino (.)** Quando il fenomeno esiste, ma i dati non si conoscono per qualsiasi ragione.
- Arrotondamenti** Per effetto degli arrotondamenti operati direttamente dall'elaboratore, i dati delle tavole possono non coincidere tra loro per qualche unità in più o in meno. Per lo stesso motivo, non sempre è stato possibile realizzare la quadratura verticale o orizzontale nell'ambito della stessa tavola.
- Dati rettificati** I dati contenuti in precedenti pubblicazioni che non concordano con quelli della presente edizione si intendono rettificati.

Bollettino di Statistica IV trimestre 2023

Dirigente: *Avv. Milena Gasperoni*
Esperto Tecnico: *Dott.sa Laura Cervellini*
Esperto Tecnico: *Dott. Mauro Sammaritani*
Collaboratore: *Simona Tamagnini*

Costo di una copia: 10 Euro
Costo dell'abbonamento annuale: 30 Euro

Ufficio Informatica, Tecnologia Dati e Statistica

Via 28 Luglio, 192 - 47893 Borgo Maggiore (Repubblica di San Marino)
Tel. 0549 885150 - Fax 0549 885154 - International area code (+) 378
Sito web: <http://www.statistica.sm>
E- mail: statistica@pa.sm

Stampa:



Si autorizza la riproduzione a fini non commerciali e con citazione della fonte.

INDICE

Capitolo	pagina
1 – Popolazione	05
1.1 Bilancio demografico (movimento della popolazione residente)	05
1.2 Matrimoni per rito	05
1.3 Movimento naturale della popolazione residente	06
1.4 Nuclei famigliari per numero di componenti	06
1.5 Movimento migratorio - iscritti (immigrazione)	07
1.6 Movimento migratorio - cancellati (emigrazione)	08
1.7 Popolazione residente per Castello	09
1.8 Popolazione presente per cittadinanza	10
Glossario	10
2 - Sanità	11
2.1 Morti per causa di morte e sesso	11
2.2 Morti per fascia di età	12
2.3 Morti per causa di morte e sesso—COVID-19	12
2.4 Morti per causa di morte e sesso—Tumori	13
2.5 Morti per causa di morte e sesso—Malattie del sistema circolatorio	14
2.6 Morti per causa di morte e sesso—Malattie del sistema respiratorio	14
3 - Imprese	15
3.1 Numero di imprese per sezione di attività economica	15
3.2 Media addetti/imprese per sezione	16
3.3 Numero di imprese per forma giuridica	16
3.4 Agricoltura silvicoltura e pesca: imprese per forma giuridica	17
3.5 Agricoltura silvicoltura e pesca: dipendenti per forma giuridica e sesso	17
3.6 Agricoltura silvicoltura e pesca: attività per sezione, divisione e gruppo	17
3.7 Attività Manifatturiere: imprese per forma giuridica	18
3.8 Attività Manifatturiere: dipendenti per forma giuridica e sesso	18
3.9 Attività Manifatturiere: attività per sezione, sottosezione e divisione	18
3.10 Fornitura di acqua-reti fognarie-attività di gestione rifiuti e risanamento: imprese per forma giuridica	21
3.11 Fornitura di acqua-reti fognarie-attività di gestione rifiuti e risanamento: dipendenti per forma giuridica e sesso	21
3.12 Fornitura di acqua-reti fognarie-attività di gestione rifiuti e risanamento: attività per sezione, divisione e gruppo	21
3.13 Costruzioni: imprese per forma giuridica	22
3.14 Costruzioni: dipendenti per forma giuridica e sesso	22
3.15 Costruzioni: attività per sezione, divisione e gruppo	22
3.16 Commercio all'ingrosso e al Dettaglio; Riparazione di Autoveicoli e Motocicli: imprese per forma giuridica	23
3.17 Commercio all'ingrosso e al Dettaglio; Riparazione di Autoveicoli e Motocicli: dipendenti per forma giuridica e sesso	23
3.18 Commercio all'ingrosso e al Dettaglio; Riparazione di Autoveicoli e Motocicli: attività per sezione e divisione	23
3.19 Trasporto e Magazzinaggio: imprese per forma giuridica	24
3.20 Trasporto e Magazzinaggio: dipendenti per forma giuridica e sesso	24
3.21 Trasporto e Magazzinaggio: attività per sezione, divisione e gruppo	24
3.22 Attività dei servizi di Alloggio e Ristorazione: imprese per forma giuridica	25
3.23 Attività dei servizi di Alloggio e Ristorazione: dipendenti per forma giuridica e sesso	25
3.24 Attività dei servizi di Alloggio e Ristorazione: attività per sezione, divisione e gruppo	25
3.25 Servizi di Informazione e Comunicazione: imprese per forma giuridica	26
3.26 Servizi di Informazione e Comunicazione: dipendenti per forma giuridica e sesso	26
3.27 Servizi di Informazione e Comunicazione: attività per sezione, divisione e gruppo	26
3.28 Attività Finanziarie e Assicurative: imprese per forma giuridica	27
3.29 Attività Finanziarie e Assicurative: dipendenti per forma giuridica e sesso	27
3.30 Attività Finanziarie e Assicurative: attività per sezione, divisione e gruppo	27
3.31 Attività Immobiliari: imprese per forma giuridica	28
3.32 Attività Immobiliari: dipendenti per forma giuridica e sesso	28
3.33 Attività Immobiliari: attività per sezione, divisione e gruppo	28
3.34 Attività Professionali , Scientifiche e Tecniche: imprese per forma giuridica	29
3.35 Attività Professionali , Scientifiche e Tecniche: dipendenti per forma giuridica e sesso	29
3.36 Attività Professionali , Scientifiche e Tecniche: attività per sezione, divisione e gruppo	29
3.37 Noleggio , Agenzie di Viaggio , Servizi di Supporto alle Imprese: imprese per forma giuridica	30
3.38 Noleggio , Agenzie di Viaggio , Servizi di Supporto alle Imprese: dipendenti per forma giuridica e sesso	30
3.39 Noleggio , Agenzie di Viaggio , Servizi di Supporto alle Imprese: attività per sezione, divisione e gruppo	30
3.40 Amministrazione Pubblica e Difesa , Assicurazione Sociale Obbligatoria: imprese per forma giuridica	31
3.41 Amministrazione Pubblica e Difesa , Assicurazione Sociale Obbligatoria: dipendenti per forma giuridica e sesso	31
3.42 Amministrazione Pubblica e Difesa , Assicurazione Sociale Obbligatoria: attività per sezione, divisione e gruppo	31

3.43	Istruzione: imprese per forma giuridica	32
3.44	Istruzione: dipendenti per forma giuridica e sesso	32
3.45	Istruzione: attività per sezione, divisione e gruppo	32
3.46	Sanità e Assistenza Sociale: imprese per forma giuridica	33
3.47	Sanità e Assistenza Sociale: dipendenti per forma giuridica e sesso	33
3.48	Sanità e Assistenza Sociale: attività per sezione, divisione e gruppo	33
3.49	Attività Artistiche , Sportive , di Intrattenimento e Divertimento: imprese per forma giuridica	34
3.50	Attività Artistiche , Sportive , di Intrattenimento e Divertimento: dipendenti per forma giuridica e sesso	34
3.51	Attività Artistiche , Sportive , di Intrattenimento e Divertimento: attività per sezione, divisione e gruppo	34
3.52	Altre Attività di Servizi: imprese per forma giuridica	35
3.53	Altre Attività di Servizi: dipendenti per forma giuridica e sesso	35
3.54	Altre Attività di Servizi: attività per sezione, divisione e gruppo	35
3.55	Organizzazioni ed Organismi Extraterritoriali: imprese per forma giuridica	36
3.56	Organizzazioni ed Organismi Extraterritoriali: dipendenti per forma giuridica e sesso	36
3.57	Organizzazioni ed Organismi Extraterritoriali: attività per sezione, divisione e gruppo	36
3.58	Imprese per Castello e sezione di attività economica	37
3.59	Imprese per sezione e fasce di dipendenti	38
	Glossario	38
4 - Turismo		39
4.1	Arrivi e presenze negli esercizi alberghieri e negli esercizi complementari	39
4.2	Arrivi nelle strutture ricettive suddivisi per le principali nazioni di provenienza	40
4.3	Afflusso turistico	40
	Glossario	40
5 - Trasporti		41
5.1	Movimento veicoli secondo la categoria	41
5.2	Movimento patenti di guida	41
5.3	Immatricolazioni di autoveicoli nuovi - per marca	42
5.4	Immatricolazioni di autoveicoli usati - per marca	43
5.5	Immatricolazioni di autoveicoli - per cilindrata	44
5.6	Veicoli circolanti per categoria ed età dalla prima immatricolazione	44
5.7	Immatricolazioni di autoveicoli per tipo di combustibile	45
	Glossario	45
6 - Prezzi		46
6.1	Numeri indici dei prezzi al consumo a San Marino per le famiglie di operai e impiegati (capitoli)	46
6.2	Numeri indici dei prezzi al consumo a San Marino per le famiglie di operai e impiegati (categorie)	47
6.3	Variazione percentuale tendenziale dell'indice dei prezzi rispetto allo stesso mese dell'anno precedente	48
6.4	Variazione percentuale congiunturale dell'indice dei prezzi rispetto al mese precedente	48
7 - Lavoro		49
7.1	Forze di lavoro	49
7.2	Lavoratori per fascia d'età	49
7.3	Lavoratori indipendenti per ramo di attività economica	50
7.4	Lavoratori indipendenti (che esercitano l'attività in modo prevalente)	50
7.5	Lavoratori dipendenti del settore privato per ramo di attività economica	51
7.6	Lavoratori dipendenti del settore pubblico allargato per Ente di appartenenza	52
7.7	Lavoratori dipendenti Privati per qualifica	53
7.8	Lavoratori dipendenti Privati Totali per qualifica e ramo di attività economica	54
7.9	Lavoratori dipendenti Pubblici per qualifica	55
7.10	Lavoratori dipendenti Pubblici per qualifica ed Ente di appartenenza	56
7.11	Lavoratori dipendenti Privati per qualifica e posizione anagrafica	57
7.12	Lavoratori dipendenti Pubblici per qualifica e posizione anagrafica	58
7.13	Lavoratori dipendenti Privati Totali per grado di istruzione e ramo	59
7.14	Lavoratori dipendenti Pubblici per grado di istruzione ed Ente	60
7.15	Lavoratori dipendenti Frontalieri per settore e ramo di attività economica	61
7.16	Lavoratori dipendenti del settore privato "part-time" per ramo di attività economica	62
7.17	Lavoratori dipendenti del settore privato "part-time" per qualifica	63
	Glossario	63

7/a – Disoccupazione	64	
7/a.1	Iscrizioni totali e plurime nelle liste di avviamento al lavoro per classe e categoria professionale	64
7/a.2	Iscrizioni totali e plurime nelle graduatorie per l'insegnamento	66
7/a.3	Riepilogo: iscrizioni totali e plurime nelle liste di avviamento al lavoro e nelle graduatorie scolastiche per l'insegnamento	66
7/a.4	Iscrizioni totali per classe	67
7/a.5	Disoccupati totali per classe	67
7/a.6	Disoccupati totali per classe e categoria professionale	68
7/a.7	Disoccupati totali nelle graduatorie per l'insegnamento	69
7/a.8	Riepilogo: disoccupati totali nelle liste di avviamento al lavoro e nelle graduatorie per l'insegnamento	69
7/a.9	Disoccupati totali per titolo di studio	70
7/a.10	Disoccupati totali per fasce di età	73
7/a.11	Iscrizioni totali per grado di istruzione	74
7/a.12	Iscrizioni totali nelle liste di avviamento al lavoro e nelle graduatorie per l'insegnamento per categoria professionale	75
7/a.13	Iscrizioni totali per gruppi di età	76
7/a.14	Iscrizioni totali per cittadinanza	76
7/a.15	Tassi	77
	Glossario	77

7/b – Cassa Integrazione Guadagni, Indennità Economica Speciale, Conflitti di lavoro	78	
7/b.1	Cassa Integrazione Guadagni autorizzata - totali	78
7/b.2	Cassa Integrazione Guadagni autorizzata per causa	78
7/b.3	Cassa Integrazione Guadagni autorizzata per ramo e classe di attività economica	79
7/b.4	Cassa Integrazione Guadagni autorizzata per ramo e causa	81
7/b.5	Cassa Integrazione Guadagni liquidata - totali	82
7/b.6	Cassa Integrazione Guadagni liquidata per causa	82
7/b.7	Cassa Integrazione Guadagni liquidata per ramo e classe di attività economica	83
7/b.8	Cassa Integrazione Guadagni liquidata per ramo e causa	85
7/b.9	Indennità Economica Speciale	86
	Glossario	86

1 - Popolazione

Tavola 1.1 - Bilancio Demografico (movimento della popolazione residente)

		2021	2022	2023													
				Dic	Gen	Feb	Mar	Apr	Mag	Giu	Lug	Ago	Set	Ott	Nov	Dic	
Popolazione Residente ad inizio periodo	M	16.587	16.656	16.703	16.707	16.713	16.724	16.714	16.735	16.752	16.769	16.766	16.765	16.773	16.762	16.762	16.707
	F	17.040	17.042	17.103	17.105	17.113	17.116	17.109	17.112	17.117	17.126	17.115	17.113	17.123	17.127	17.122	17.105
	Totale	33.627	33.698	33.806	33.812	33.826	33.840	33.823	33.847	33.869	33.895	33.881	33.878	33.896	33.889	33.884	33.812
Saldo Movimento Naturale	M	-44	-37	-4	-4	-5	-8	1	3	5	-5	-4	-4	-12	-10	-2	-45
	F	-56	-21	-7	-7	-10	-6	-5	-3	3	-6	-5	2	-3	-2	-1	-43
	Totale	-100	-58	-11	-11	-15	-14	-4	0	8	-11	-9	-2	-15	-12	-3	-88
Saldo Movimento Migratorio	M	113	89	8	10	16	-3	20	14	12	2	3	12	1	10	14	111
	F	58	83	9	15	13	0	8	8	5	-5	3	8	7	-3	13	72
	Totale	171	172	17	25	29	-3	28	22	17	-3	6	20	8	7	27	183
Incremento / Decremento	M	69	51	4	6	11	-10	21	17	17	-3	-1	8	-11	0	12	67
	F	2	63	2	8	3	-7	3	5	9	-11	-2	10	4	-5	12	29
	Totale	71	114	6	14	14	-17	24	22	26	-14	-3	18	-7	-5	24	96
Popolazione Residente a fine periodo *	M	16.656	16.707	16.707	16.713	16.724	16.714	16.735	16.752	16.769	16.766	16.765	16.773	16.762	16.762	16.774	16.774
	F	17.042	17.105	17.105	17.113	17.116	17.109	17.112	17.117	17.126	17.115	17.113	17.123	17.127	17.122	17.134	17.134
	Totale	33.698	33.812	33.812	33.826	33.840	33.823	33.847	33.869	33.895	33.881	33.878	33.896	33.889	33.884	33.908	33.908
* di cui Forensi	M	2.982	3.037	3.037	3.044	3.039	3.043	3.066	3.074	3.092	3.095	3.088	3.097	3.099	3.108	3.125	3.125
	F	2.528	2.579	2.579	2.591	2.571	2.568	2.574	2.556	2.565	2.568	2.569	2.573	2.577	2.573	2.585	2.585
	Totale	5.510	5.616	5.616	5.635	5.610	5.611	5.640	5.630	5.657	5.663	5.657	5.670	5.676	5.681	5.710	5.710

Tavola 1.2 - Matrimoni per Rito

	2021	2022	2023													
			Dic	Gen	Feb	Mar	Apr	Mag	Giu	Lug	Ago	Set	Ott	Nov	Dic	
Religioso	37	38	1	1	1	
Civile	71	72	5	6	4	4	7	4	25	
Non specificato	10	12	1	.	1	1	.	1	14	12	16	22	12	4	6	89
Totale	118	122	7	6	5	5	7	6	14	12	16	22	12	4	6	115

Tavola 1.3 - Movimento Naturale della popolazione residente

		2021		2022		2023											2023
						2022					2023						
						Dic	Gen	Feb	Mar	Apr	Mag	Giu	Lug	Ago	Set	Ott	Nov
Nati Vivi	M	109	98	4	5	7	6	12	11	10	6	9	10	4	6	14	100
	F	103	107	5	12	7	9	5	6	10	2	5	7	8	10	10	91
	Totale	212	205	9	17	14	15	17	17	20	8	14	17	12	16	24	191
Nati Morti	M	2
	F
	Totale	2
Morti entro il primo anno di vita	M
	F
	Totale
Morti	M	153	135	8	9	12	14	11	8	5	11	13	14	16	16	16	145
	F	159	128	12	19	17	15	10	9	7	8	10	5	11	12	11	134
	Totale	312	263	20	28	29	29	21	17	12	19	23	19	27	28	27	279

Tavola 1.4 - Nuclei famigliari per numero di componenti

	2021		2022		2023											2023	
					2022					2023							
					Dic	Gen	Feb	Mar	Apr	Mag	Giu	Lug	Ago	Set	Ott	Nov	Dic
ND componente
1 componente	4.747	4.889	4.889	4.903	4.934	4.942	4.942	4.944	4.955	4.950	4.956	4.954	4.977	4.991	5.005	5.005	
2 componenti	4.179	4.187	4.187	4.174	4.164	4.166	4.177	4.188	4.192	4.201	4.198	4.214	4.215	4.203	4.194	4.194	
3 componenti	2.887	2.878	2.878	2.885	2.890	2.893	2.888	2.884	2.890	2.897	2.900	2.908	2.901	2.902	2.905	2.905	
4 componenti	2.234	2.214	2.214	2.218	2.220	2.213	2.225	2.225	2.222	2.213	2.214	2.206	2.204	2.206	2.210	2.210	
5 o più componenti	535	544	544	542	538	536	530	532	531	529	527	526	526	525	526	526	
Media del num. dei componente	2,30	2,29	2,29	2,29	2,28	2,28	2,28	2,28	2,28	2,28	2,28	2,28	2,27	2,27	2,27	2,27	
Num. di nuclei familiari	14.582	14.712	14.712	14.722	14.746	14.750	14.762	14.773	14.790	14.790	14.795	14.808	14.823	14.827	14.840	14.840	

Tavola 1.5 - Movimento Migratorio / Iscritti

			2021	2022	2023												2023			
					Dic	Gen	Feb	Mar	Apr	Mag	Giu	Lug	Ago	Set	Ott	Nov	Dic			
Italia	Rimini	M	93	70	6	8	7	3	8	10	36	
		F	74	77	4	10	8	2	1	6	27
		Totale	167	147	10	18	15	5	9	16	63
	Forlì	M	6	15	1	.	.	1	1	2	4
		F	6	5	2	2	.	.	1	3
		Totale	12	20	3	2	.	1	2	2	7
	Pesaro Urbino	M	18	12	1	2	.	1	2	1	6
		F	9	8	2	4	2	3	1	10
		Totale	27	20	3	6	2	4	3	1	16
	Ravenna	M	3	2
		F	.	6
		Totale	3	8
	Milano	M	9	4	1	.	1	1
		F	2	3	.	1	2	3
		Totale	11	7	1	1	3	4
	Roma	M	3	8	1	.	1	.	4	5
		F	3	2	2	2
		Totale	6	10	1	.	1	.	6	7
	Altri	M	44	45	4	4	8	3	9	9	18	7	5	19	8	10	12	12	112	
		F	32	20	1	.	7	.	4	7	7	6	6	9	7	7	10	10	70	
		Totale	76	65	5	4	15	3	13	16	25	13	11	28	15	17	22	22	182	
Totale	M	176	156	14	14	17	8	24	22	18	7	5	19	8	10	12	12	164		
	F	126	121	9	17	19	5	9	13	7	6	6	9	7	7	10	10	115		
	Totale	302	277	23	31	36	13	33	35	25	13	11	28	15	17	22	22	279		
Unione Europea	Francia	F	.	1	
		Totale	.	1	
	Altri	M	8	9	1	1	4	1	2	2	1	.	1	3	2	3	6	6	26	
F		5	11	2	1	.	.	3	.	2	.	.	.	1	1	1	1	9		
Totale		13	20	3	2	4	1	5	2	3	.	1	3	3	4	7	7	35		
Totale	M	8	9	1	1	4	1	2	2	1	.	1	3	2	3	6	6	26		
	F	5	12	2	1	.	.	3	.	2	.	.	.	1	1	1	1	9		
	Totale	13	21	3	2	4	1	5	2	3	.	1	3	3	4	7	7	35		
Extra Unione Europea	Argentina	M	9	6	.	.	2	1	1	1	5	
		F	7	4	.	.	2	3	2	1	8	
		Totale	16	10	.	.	4	4	3	2	13	
Stati Uniti	M	2	2	
	F	2	1	
	Totale	4	3	
Altri	M	17	16	1	2	2	.	.	.	3	2	4	2	.	4	4	4	23		
	F	16	23	1	4	3	.	3	1	3	.	3	3	2	3	6	6	31		
	Totale	33	39	2	6	5	.	3	1	6	2	7	5	2	7	10	10	54		
Totale	M	28	24	1	2	4	1	1	1	3	2	4	2	.	4	4	4	28		
	F	25	28	1	4	5	3	5	2	3	.	3	3	2	3	6	6	39		
	Totale	53	52	2	6	9	4	6	3	6	2	7	5	2	7	10	10	67		
Totale Generale	M	212	189	16	17	25	10	27	25	22	9	10	24	10	17	22	22	218		
	F	156	161	12	22	24	8	17	15	12	6	9	12	10	11	17	17	163		
	Totale	368	350	28	39	49	18	44	40	34	15	19	36	20	28	39	39	381		

Tavola 1.6 - Movimento Migratorio / Cancellati (Emigrazione)

			2021	2022													2023		
					2022						2023								
					Dic	Gen	Feb	Mar	Apr	Mag	Giu	Lug	Ago	Set	Ott	Nov	Dic		
Italia	Rimini	M	40	50	3	4	2	4	3	5	18	
		F	45	33	2	1	4	6	5	3	19	
		Totale	85	83	5	5	6	10	8	8	37
	Forlì	M	4	2	.	.	1	1
		F	10	4	.	1	1
		Totale	14	6	.	1	1	2
	Pesaro Urbino	M	6	8	.	2	.	.	.	1	3
		F	1	4	.	.	.	1	1
		Totale	7	12	.	2	.	1	.	1	4
	Ravenna	M	3	3	1
		F	2	4
		Totale	5	7	1
	Genova	M	1	1
		F	.	1
		Totale	.	1	.	.	1	1
	Milano	M	1	4	1	.	.	4	4
		F	3	4	.	1	1	1	.	2	5
		Totale	4	8	1	1	1	5	.	2	9
	Roma	M	.	1	.	1	1
		F	1
		Totale	1	1	.	1	1
Altri	M	22	13	1	.	2	3	2	2	6	6	5	9	6	3	6	50		
	F	19	10	1	2	1	.	1	.	5	9	6	1	.	6	4	35		
	Totale	41	23	2	2	3	3	3	2	11	15	11	10	6	9	10	85		
Totale	M	76	81	6	7	6	11	5	8	6	6	5	9	6	3	6	78		
	F	81	60	3	5	6	8	6	5	5	9	6	1	.	6	4	61		
	Totale	157	141	9	12	12	19	11	13	11	15	11	10	6	9	10	139		
Unione Europea	Belgio	M	.	1	
		F	.	1	
		Totale	.	2
Altri	M	3	3	.	.	1	.	.	.	1	1	1	4		
	F	3	5	.	1	1	1	.	.	.	1	.	4		
	Totale	6	8	.	1	1	.	.	.	2	2	.	.	.	1	1	8		
Totale	M	3	4	.	.	1	.	.	.	1	1	1	4		
	F	3	6	.	1	1	1	.	.	.	1	.	4		
	Totale	6	10	.	1	1	.	.	.	2	2	.	.	.	1	1	8		
Extra Unione Europea	Argentina	M	2	1	
		F	2	1	
		Totale	4	2
Stati Uniti	M	2	
	Totale	2	
	Altri	M	16	14	2	.	2	2	2	3	3	.	2	3	3	4	1	25	
Totale	F	12	11	.	1	5	.	3	2	1	1	.	3	3	7	.	26		
	Totale	28	25	2	1	7	2	5	5	4	4	2	6	6	11	1	51		
	M	20	15	2	.	2	2	2	3	3	.	2	3	3	4	1	25		
Totale	F	14	12	.	1	5	.	3	2	1	1	.	3	3	7	.	26		
	Totale	34	27	2	1	7	2	5	5	4	4	2	6	6	11	1	51		
	M	20	15	2	.	2	2	2	3	3	.	2	3	3	4	1	25		
Totale Generale	F	14	12	.	1	5	.	3	2	1	1	.	3	3	7	.	26		
	Totale	34	27	2	1	7	2	5	5	4	4	2	6	6	11	1	51		
	M	99	100	8	7	9	13	7	11	10	7	7	12	9	7	8	107		
Totale Generale	F	98	78	3	7	11	8	9	7	7	11	6	4	3	14	4	91		
	Totale	197	178	11	14	20	21	16	18	17	18	13	16	12	21	12	198		

Tavola 1.7 - Popolazione Residente per Castello

		2021	2022													2023	
				2022	2023												
				Dic	Gen	Feb	Mar	Apr	Mag	Giu	Lug	Ago	Set	Ott	Nov	Dic	
San Marino	M	1.960	1.981	1.981	1.984	1.984	1.979	1.986	1.991	1.988	1.992	1.993	1.998	2.000	1.996	1.998	1.998
	F	2.101	2.109	2.109	2.110	2.111	2.108	2.110	2.110	2.108	2.113	2.115	2.115	2.113	2.110	2.109	2.109
	Totale	4.061	4.090	4.090	4.094	4.095	4.087	4.096	4.101	4.096	4.105	4.108	4.113	4.113	4.106	4.107	4.107
Acquaviva	M	1.061	1.071	1.071	1.075	1.079	1.078	1.074	1.075	1.072	1.077	1.072	1.075	1.073	1.071	1.067	1.067
	F	1.052	1.047	1.047	1.046	1.050	1.048	1.045	1.044	1.045	1.045	1.048	1.052	1.055	1.055	1.049	1.049
	Totale	2.113	2.118	2.118	2.121	2.129	2.126	2.119	2.119	2.117	2.122	2.120	2.127	2.128	2.126	2.116	2.116
Borgo Maggiore	M	3.456	3.458	3.458	3.467	3.461	3.458	3.458	3.453	3.457	3.450	3.450	3.448	3.444	3.448	3.454	3.454
	F	3.501	3.504	3.504	3.511	3.509	3.509	3.503	3.499	3.496	3.488	3.490	3.498	3.498	3.492	3.501	3.501
	Totale	6.957	6.962	6.962	6.978	6.970	6.967	6.961	6.952	6.953	6.938	6.940	6.946	6.942	6.940	6.955	6.955
Chiesanuova	M	587	590	590	588	589	588	590	591	593	595	594	589	586	585	589	589
	F	569	581	581	582	582	582	582	581	584	586	586	586	583	583	586	586
	Totale	1.156	1.171	1.171	1.170	1.171	1.170	1.172	1.172	1.177	1.181	1.180	1.175	1.169	1.168	1.175	1.175
Domagnano	M	1.730	1.716	1.716	1.712	1.713	1.703	1.709	1.719	1.729	1.733	1.735	1.736	1.733	1.733	1.731	1.731
	F	1.839	1.833	1.833	1.839	1.843	1.839	1.851	1.850	1.855	1.853	1.852	1.853	1.849	1.847	1.852	1.852
	Totale	3.569	3.549	3.549	3.551	3.556	3.542	3.560	3.569	3.584	3.586	3.587	3.589	3.582	3.580	3.583	3.583
Faetano	M	587	583	583	582	583	584	587	585	585	587	587	585	583	580	582	582
	F	582	598	598	596	594	594	594	591	590	587	589	588	587	589	590	590
	Totale	1.169	1.181	1.181	1.178	1.177	1.178	1.181	1.176	1.175	1.174	1.176	1.173	1.170	1.169	1.172	1.172
Fiorentino	M	1.266	1.271	1.271	1.269	1.272	1.276	1.281	1.285	1.287	1.288	1.290	1.295	1.291	1.290	1.293	1.293
	F	1.307	1.316	1.316	1.310	1.314	1.314	1.316	1.317	1.315	1.318	1.317	1.320	1.320	1.323	1.321	1.321
	Totale	2.573	2.587	2.587	2.579	2.586	2.590	2.597	2.602	2.602	2.606	2.607	2.615	2.611	2.613	2.614	2.614
Montegiardino	M	499	501	501	501	498	503	502	504	503	504	505	503	502	502	500	500
	F	504	504	504	508	505	510	509	513	513	513	514	512	512	511	506	506
	Totale	1.003	1.005	1.005	1.009	1.003	1.013	1.011	1.017	1.016	1.017	1.019	1.015	1.014	1.013	1.006	1.006
Serravalle	M	5.510	5.536	5.536	5.535	5.545	5.545	5.548	5.549	5.555	5.540	5.538	5.544	5.550	5.557	5.560	5.560
	F	5.587	5.613	5.613	5.611	5.608	5.605	5.602	5.612	5.620	5.612	5.602	5.599	5.610	5.612	5.620	5.620
	Totale	11.097	11.149	11.149	11.146	11.153	11.150	11.150	11.161	11.175	11.152	11.140	11.143	11.160	11.169	11.180	11.180
Totale Generale	M	16.656	16.707	16.707	16.713	16.724	16.714	16.735	16.752	16.769	16.766	16.764	16.773	16.762	16.762	16.774	16.774
	F	17.042	17.105	17.105	17.113	17.116	17.109	17.112	17.117	17.126	17.115	17.113	17.123	17.127	17.122	17.134	17.134
	Totale	33.698	33.812	33.812	33.826	33.840	33.823	33.847	33.869	33.895	33.881	33.877	33.896	33.889	33.884	33.908	33.908

Tavola 1.8 - Popolazione presente per cittadinanza

		2021	2022	2023													
				Dic	Gen	Feb	Mar	Apr	Mag	Giu	Lug	Ago	Set	Ott	Nov	Dic	
Popolazione con Residenza anagrafica	Sammarinesi	M	13.674	13.670	13.670	13.669	13.685	13.671	13.669	13.678	13.677	13.671	13.677	13.676	13.663	13.654	13.649
		F	14.514	14.526	14.526	14.522	14.545	14.541	14.538	14.561	14.561	14.547	14.544	14.550	14.550	14.549	14.549
		Totale	28.188	28.196	28.196	28.191	28.230	28.212	28.207	28.239	28.238	28.218	28.221	28.226	28.213	28.203	28.198
	Italiani	M	2.777	2.824	2.824	2.831	2.827	2.830	2.852	2.864	2.879	2.880	2.872	2.880	2.883	2.895	2.908
		F	1.956	1.999	1.999	2.007	1.994	1.993	1.997	1.992	1.998	1.999	1.998	2.001	2.004	2.005	2.014
		Totale	4.733	4.823	4.823	4.838	4.821	4.823	4.849	4.856	4.877	4.879	4.870	4.881	4.887	4.900	4.922
	Altri	M	205	213	213	213	212	213	214	210	213	215	216	217	216	213	217
		F	572	580	580	584	577	575	577	564	567	569	571	572	573	568	571
		Totale	777	793	793	797	789	788	791	774	780	784	787	789	789	781	788
	Totale	M	16.656	16.707	16.707	16.713	16.724	16.714	16.735	16.752	16.769	16.766	16.765	16.773	16.762	16.762	16.774
		F	17.042	17.105	17.105	17.113	17.116	17.109	17.112	17.117	17.126	17.115	17.113	17.123	17.127	17.122	17.134
		Totale	33.698	33.812	33.812	33.826	33.840	33.823	33.847	33.869	33.895	33.881	33.878	33.896	33.889	33.884	33.908
Popolazione Soggiornante	Italiani	M	325	346	346	348	360	369	366	373	325	325	325	326	322	365	323
		F	283	295	295	289	290	296	292	296	242	245	258	259	262	302	256
		Totale	608	641	641	637	650	665	658	669	567	570	583	585	584	667	579
	Altri	M	117	143	143	137	142	145	147	154	158	153	169	166	176	153	172
		F	553	532	532	520	529	542	538	542	528	523	529	520	521	496	523
		Totale	670	675	675	657	671	687	685	696	686	676	698	686	697	649	695
	Totale	M	442	489	489	485	502	514	513	527	483	478	494	492	498	518	495
		F	836	827	827	809	819	838	830	838	770	768	787	779	783	798	779
		Totale	1.278	1.316	1.316	1.294	1.321	1.352	1.343	1.365	1.253	1.246	1.281	1.271	1.281	1.316	1.274
	Popolazione presente	M	17.098	17.196	17.196	17.198	17.226	17.228	17.248	17.279	17.252	17.244	17.259	17.265	17.260	17.280	17.269
		F	17.878	17.932	17.932	17.922	17.935	17.947	17.942	17.955	17.896	17.883	17.900	17.902	17.910	17.920	17.913
		Totale	34.976	35.128	35.128	35.120	35.161	35.175	35.190	35.234	35.148	35.127	35.159	35.167	35.170	35.200	35.182

Glossario

ANAGRAFE DELLA POPOLAZIONE

Il sistema continuo di registrazione della popolazione residente effettuata dall'Ufficio di Stato Civile. Viene continuamente aggiornata tramite iscrizioni per nascita, cancellazioni per morte e iscrizioni/cancellazioni per trasferimento di residenza.

POPOLAZIONE PRESENTE

La popolazione che risiede anagraficamente nel territorio della Repubblica di San Marino unitamente alle persone che nel territorio dimorano (soggiornanti).

POPOLAZIONE RESIDENTE

La popolazione che risiede anagraficamente nel territorio della Repubblica di San Marino.

SALDO MIGRATORIO

L'eccedenza o il deficit di iscrizioni per immigrazione dall'estero rispetto alle cancellazioni per emigrazione verso l'estero.

SALDO NATURALE

L'eccedenza o il deficit di nascite rispetto ai decessi.

UNIONE EUROPEA (UE)

Comprende: Austria, Belgio, Danimarca, Finlandia, Francia, Germania, Grecia, Irlanda, Italia, Lussemburgo, Olanda, Portogallo, Regno Unito, Spagna e Svezia.

2 - Sanità

Tavola 2.1 - Morti per causa di morte e sesso

		2021	2022	2023												2023	
		Dic	Gen	Feb	Mar	Apr	Mag	Giu	Lug	Ago	Set	Ott	Nov	Dic			
Alcune malattie infettive e parassitarie	M	1	1	.	.	1
	F	1	1
	Totale	2	1	1	.	.	1
Tumori	M	43	39	2	2	5	4	4	.	1	5	5	4	6	6	5	47
	F	40	26	2	6	8	3	1	1	4	2	2	3	2	2	1	35
	Totale	83	65	4	8	13	7	5	1	5	7	7	7	8	8	6	82
Malattie del sangue e degli organi ematopoietici ed alcuni disturbi del sistema immunitario	M	.	1	1
	F	1	1
	Totale	1	2	1
Malattie endocrine, nutrizionali e metaboliche	M	4	3	.	.	.	1	.	.	.	1	.	1	.	.	.	3
	F	2	4	2	.	1	3
	Totale	6	7	.	.	.	1	2	.	1	1	.	1	.	.	.	6
Disturbi psichici e comportamentali	M	2	3	1	.	.	2	2	.	.	5
	F	1	2	2	1	.	3
	Totale	3	5	1	.	.	2	4	1	.	8
Malattie del sistema nervoso	M	7	7	.	.	.	1	2	1	.	.	1	5
	F	7	7	3	1	.	.	1	.	.	1	.	1	1	1	.	6
	Totale	14	14	3	1	.	1	1	.	.	1	2	2	1	1	1	11
Malattie del sistema circolatorio	M	34	33	1	5	4	5	3	3	2	4	2	1	4	3	4	40
	F	61	46	2	7	4	6	3	5	1	3	3	.	3	4	5	44
	Totale	95	79	3	12	8	11	6	8	3	7	5	1	7	7	9	84
Malattie del sistema respiratorio	M	23	14	1	1	3	1	3	3	.	.	.	4	1	.	2	18
	F	11	15	1	3	.	2	2	1	1	1	3	.	1	1	3	18
	Totale	34	29	2	4	3	3	5	4	1	1	3	4	2	1	5	36
Malattie dell'apparato digerente	M	6	3	.	1	.	.	.	1	.	.	2	.	1	.	1	6
	F	7	8	.	1	2	1	.	1	.	.	1	1	.	.	.	7
	Totale	13	11	.	2	2	1	.	2	.	.	3	1	1	.	1	13
Malattie della cute e del tessuto sottocutaneo	M	1	1
	F
	Totale	1	1
Malattie del sistema osteomuscolare e del tessuto connettivo	M	1	.	.	.	1
	F	.	1	.	.	1	1
	Totale	.	1	.	.	1	1	.	.	.	2
Malattie dell'apparato genitourinario	M	.	5	1	3	1	4
	F	3	3	1	.	.	1	1	2
	Totale	3	8	2	.	.	1	3	2	6
Malformazioni e deformazioni congenite, anomalie cromosomiche	F	1	1
	M
	Totale	1	1
Sintomi, segni e risultati anormali di esami clinici e di laboratorio, non classificati altrove	M	1	3	1	.	.	1	.	.	.	1	.	.	1	1	.	4
	F	1	.	.	1
	Totale	1	3	1	.	.	1	.	.	.	1	.	.	2	1	.	5
Cause esterne di morbosità e mortalità	M	1	9	1	.	.	1	1	1	.	.	1	.	.	1	1	6
	F	1	3	1	.	1	1	1	.	1	1	.	5
	Totale	2	12	2	.	1	2	1	1	.	.	2	.	1	2	1	11
COVID-19 (codifica di emergenza)	M	31	15	1	.	.	2	1	4
	F	24	11	2	1	1	1	1	1	2	1	8
	Totale	55	26	2	1	1	1	1	1	.	.	1	.	.	4	2	12
Totale generale	M	153	135	8	9	12	14	11	8	5	11	13	14	16	16	16	145
	F	159	128	12	19	17	15	10	9	7	8	10	5	11	12	11	134
	Totale	312	263	20	28	29	29	21	17	12	19	23	19	27	28	27	279

Tavola 2.2 - Morti per fascia di età

	2021	2022	2023													
			2022						2023							
			Dic	Gen	Feb	Mar	Apr	Mag	Giu	Lug	Ago	Set	Ott	Nov	Dic	
Da 16 a 20 anni	.	2
Da 21 a 25 anni	1	1
Da 31 a 35 anni	1	.	.	1
Da 36 a 40 anni	1	1	1
Da 41 a 45 anni	1	1	1	1
Da 46 a 50 anni	2	2	.	.	1	1	2	1	.	.	5
Da 51 a 55 anni	9	7	1	.	.	1	.	.	.	1	.	1	.	2	1	6
Da 56 a 60 anni	5	8	.	.	1	1	2	.	1	.	3	.	1	.	3	12
Da 61 a 65 anni	13	11	.	2	2	2	.	1	.	1	.	1	3	.	1	13
Da 66 a 70 anni	16	9	.	2	1	.	1	2	2	1	1	10
Da 71 a 75 anni	28	25	3	2	3	2	2	.	1	2	1	3	.	2	.	18
Da 76 a 80 anni	35	28	1	2	2	3	4	2	2	4	4	2	5	5	2	37
Da 81 a 85 anni	62	43	3	5	7	7	1	2	3	1	5	1	2	5	6	45
Da 86 a 90 anni	58	56	6	6	11	5	4	4	3	5	5	4	6	6	4	63
Da 91 a 95 anni	54	50	5	7	1	3	6	6	1	3	3	1	5	4	7	47
Da 96 a 100 anni	26	19	.	1	.	5	1	1	.	1	.	1	2	2	2	16
Oltre 100 anni	2	2	1	1	1	1	.	.	.	3
Totale	312	263	20	28	29	29	21	17	12	19	23	19	27	28	27	279

Tavola 2.3 - Morti per causa di morte e sesso - Covid-19

	2021	2022	2023											
			2022						2023					
			Dic	Gen	Feb	Mar	Apr	Mag	Ago	Nov	Dic			
COVID-19	M	22	11	1	2	1	4
	F	19	11	2	1	1	1	1	1	1	.	2	1	8
	Totale	41	22	2	1	1	1	1	1	1	1	4	2	12
Condizione post COVID-19	M	9	4
	F	5
	Totale	14	4
Totale generale	M	31	15	1	2	1	4
	F	24	11	2	1	1	1	1	1	1	.	2	1	8
	Totale	55	26	2	1	1	1	1	1	1	1	4	2	12

Tavola 2.4 - Morti per causa di morte e sesso - Tumori

		2021	2022	2023												2023	
				Dic	Gen	Feb	Mar	Apr	Mag	Giù	Lug	Ago	Set	Ott	Nov	Dic	
Tumori maligni del labbro, della cavità orale e della faringe	M	1	1	2	3
	F	1	1
	Totale	2	1	1	2	3
Tumori maligni degli organi dell'apparato digerente	M	11	14	1	.	2	1	1	.	.	1	2	2	1	3	1	14
	F	12	10	1	1	1	.	.	.	1	.	2	.	.	.	1	6
	Totale	23	24	2	1	3	1	1	.	1	1	4	2	1	3	2	20
Tumori maligni dell'apparato respiratorio e degli organi intratoracici	M	14	8	.	2	1	1	3	.	.	.	2	.	.	1	.	10
	F	5	2	.	1	.	.	1	.	.	1	.	.	.	1	.	4
	Totale	19	10	.	3	1	1	4	.	.	1	2	.	.	2	.	14
Melanoma ed altri tumori maligni della cute	M	1	.	.	1
	Totale	1	.	.	1
Tumori maligni di tessuto mesoteliale e dei tessuti molli	M	1	.	.	.	1	2
	F	1	1	.	1
	Totale	1	1	.	1	1	3
Tumore maligno della mammella	M	1
	F	7	5	.	1	3	1	.	1	6
	Totale	8	5	.	1	3	1	.	1	6
Tumori maligni degli organi genitali femminili	F	3	3	.	.	1	1	.	1	1	.	.	4
	Totale	3	3	.	.	1	1	.	1	1	.	.	4
	M	5	2	.	.	1	1	.	1	3
Tumori maligni degli organi genitali maschili	Totale	5	2	.	.	1	1	.	1	3
	M	1	5	1	.	1	1	.	.	.	1	1	4
	F	1	1	1	.	.	1	.	.	1	.	.	2	.	.	.	4
Tumori maligni dell'apparato urinario	Totale	2	6	2	.	1	2	.	.	1	1	1	2	.	.	.	8
	M	3	2	1	.	1	2
	F	2	1	.	.	1	1	.	.	1	3
Tumori maligni dell'occhio, dell'encefalo e di altre parti del sistema nervoso centrale	Totale	5	3	.	.	1	1	.	.	1	.	.	.	1	.	1	5
	M	1	1
	F	2	1
Tumori maligni di sedi mal definite, tumori secondari e di sedi non specificate	Totale	3	2
	M	3	7	1	2	2	1	6	
	F	5	1	.	1	2	.	.	.	1	.	.	1	.	.	5	
Tumori maligni del tessuto linfatico, ematopoietico e tessuti correlati	Totale	8	8	.	1	2	.	.	.	1	.	.	1	3	2	1	11
	M	2
	F	.	.	.	1	1
Tumori maligni di sedi indipendenti (primitive) multiple	Totale	2	.	.	1	1
	M	1	1	.	.	.	1	2
	F	1	1	.	1	1
Tumori di comportamento incerto o sconosciuto	Totale	2	1	.	1	.	1	.	.	.	1	3
	M	43	39	2	2	5	4	4	.	1	5	5	4	6	6	5	47
	F	40	26	2	6	8	3	1	1	4	2	2	3	2	2	1	35
Totale generale	83	65	4	8	13	7	5	1	5	7	7	7	8	8	6	82	

Tavola 2.5 - Morti per causa di morte e sesso - Malattie del sistema circolatorio

		2021		2022		2023										2023	
						2022					2023						
						Dic	Gen	Feb	Mar	Apr	Mag	Giù	Lug	Ago	Set		Ott
Malattie ipertensive	M	5	2	.	1	.	1	1	2	.	1	.	.	2	.	.	8
	F	13	10	1	1	1	2	1	2	.	1	1	.	1	1	1	12
	Totale	18	12	1	2	1	3	2	4	.	2	1	.	3	1	1	20
Cardiopatie ischemiche	M	7	6	.	1	1	2	1	1	.	2	1	1	1	2	.	13
	F	11	9	1	1	1	1	3
	Totale	18	15	1	2	1	2	1	1	.	3	2	1	1	2	.	16
Cuore polmonare e malattie del circolo polmonare	M	1
	F	1	1	.	.	.	1	1
	Totale	2	1	.	.	.	1	1
Altre forme di cardiopatia	M	13	9	1	2	1	2	1	.	1	1	2	10
	F	15	14	.	2	3	1	1	.	1	1	2	11
	Totale	28	23	1	4	4	3	1	.	1	.	1	.	1	2	4	21
Malattie cerebrovascolari	M	8	15	.	1	2	.	1	.	.	1	1	6
	F	19	12	.	3	.	2	1	2	.	.	1	.	2	2	2	15
	Totale	27	27	.	4	2	2	2	2	.	1	1	.	2	2	3	21
Malattie delle arterie, delle arteriole e dei capillari	M	.	1	2	1	3
	F	1	1	1
	Totale	1	1	2	1	1	4
Malattie delle vene, dei vasi linfatici e dei linfonodi non classificate altrove	F	1
	Totale	1
	F	1	1
Altri e non specificati disturbi del sistema circolatorio	F	1	1
	Totale	1	1
	M	34	33	1	5	4	5	3	3	2	4	2	1	4	3	4	40
F	61	46	2	7	4	6	3	5	1	3	3	.	3	4	5	44	
Totale	95	79	3	12	8	11	6	8	3	7	5	1	7	7	9	84	

Tavola 2.6 - Morti per causa di morte e sesso - Malattie del sistema respiratorio

		2021		2022		2023										2023	
						2022					2023						
						Dic	Gen	Feb	Mar	Apr	Mag	Giù	Lug	Ago	Set		Ott
Influenza e polmonite	M	8	9	1	1	2	.	3	1	.	.	2	9
	F	1	4	1	2	.	.	.	1	.	.	2	.	.	1	3	9
	Totale	9	13	2	3	2	.	3	1	.	.	2	1	.	1	5	18
Altre infezioni acute delle basse vie respiratorie	M	1	1
	Totale	1	1
	M	.	1
Totale	.	1
Malattie croniche delle basse vie respiratorie	M	11	2	.	.	.	1	.	1	.	.	.	3	.	.	.	5
	F	8	10	.	1	.	1	1	.	1	1	1	6
	Totale	19	12	.	1	.	2	1	1	1	1	1	3	.	.	.	11
Malattie polmonari da agenti esterni	M	1
	F	2
	Totale	3
Altre pneumopatie che interessano prevalentemente l'interstizio	M	2	2	2	1	.	.	3
	F	1	1
	Totale	2	2	1	2	1	.	.	4
Altre malattie della pleura	F	.	1
	Totale	.	1
	M	1
Totale	1	1	1	.	.	2	
Totale generale	M	23	14	1	1	3	1	3	3	.	.	.	4	1	.	2	18
	F	11	15	1	3	.	2	2	1	1	1	3	.	1	1	3	18
	Totale	34	29	2	4	3	3	5	4	1	1	3	4	2	1	5	36

3 - Imprese

Tavola 3.1 - Numero Imprese per Ramo di attività economica

	2021	2022	2023														
			2022			2023									2023		
			Dic	Gen	Feb	Mar	Apr	Mag	Giu	Lug	Ago	Set	Ott	Nov	Dic		
Agricoltura, Silvicoltura e Pesca	60	59	59	59	59	59	59	59	59	59	58	59	59	57	52	55	55
Attività Manifatturiere	493	487	487	488	485	486	484	485	478	476	478	481	485	488	482	482	482
Fornitura di Acqua; Reti Fognarie, Attività di Gestione dei Rifiuti e Risanamento	6	7	7	7	7	7	7	7	7	7	7	7	8	8	8	8	8
Costruzioni	390	374	374	376	377	378	379	378	354	350	350	352	353	354	349	349	349
Commercio all'ingrosso e al Dettaglio; Riparazione di Autoveicoli e Motocicli	1.109	1.110	1.110	1.127	1.132	1.133	1.134	1.138	1.140	1.134	1.131	1.128	1.126	1.126	1.110	1.110	1.110
Trasporto e Magazzinaggio	110	118	118	118	117	118	115	115	116	115	114	114	115	115	114	114	114
Attività dei Servizi di Alloggio e di Ristorazione	194	191	191	196	196	196	195	194	192	191	189	191	191	189	189	189	189
Servizi di Informazione e Comunicazione	194	209	209	215	220	223	223	228	238	232	237	239	242	238	234	234	234
Attività Finanziarie e Assicuratrici	78	91	91	91	90	90	90	91	96	95	95	95	100	99	97	97	97
Attività Immobiliari	287	298	298	303	305	303	301	301	330	329	330	330	329	329	330	330	330
Attività Professionali, Scientifiche e Tecniche	963	1.018	1.018	1.033	1.039	1.041	1.047	1.048	1.061	1.056	1.054	1.060	1.064	1.066	1.053	1.053	1.053
Noleggio, Agenzie di Viaggio, Servizi di Supporto alle Imprese	184	190	190	189	192	193	196	196	202	199	200	200	200	199	195	195	195
Amministrazione Pubblica e Difesa; Assicurazione Sociale Obbligatoria	2	2	2	2	2	2	2	2	2	2	2	2	2	2	2	2	2
Istruzione	50	56	56	58	58	57	58	59	59	58	57	57	57	59	58	58	58
Sanità e Assistenza Sociale	143	137	137	139	141	140	141	142	145	145	147	148	148	149	148	148	148
Attività Artistiche, Sportive, di Intrattenimento e Divertimento	162	175	175	174	175	176	179	178	183	182	183	184	187	195	193	193	193
Altre Attività di Servizi	530	525	525	526	526	526	527	526	530	528	529	529	530	536	532	532	532
Organizzazioni ed Organismi Extraterritoriali	2	2	2	2	2	2	2	2	2	2	1	1	1	1	1	1	1
Totale	4.957	5.049	5.049	5.103	5.123	5.130	5.139	5.149	5.194	5.159	5.163	5.177	5.195	5.205	5.150	5.150	5.150

Tavola 3.2 - Media Addetti Imprese per Ramo

	2021		2022		2023												
			2022		2023												
			Dic	Gen	Feb	Mar	Apr	Mag	Giu	Lug	Ago	Set	Ott	Nov	Dic		
Agricoltura, Silvicoltura e Pesca	0,9	1,0	1,0	1,0	1,0	1,0	1,0	0,9	1,0	1,6	1,6	1,6	2,3	1,5	0,7	0,6	0,6
Attività Manifatturiere	14,1	14,7	14,7	14,7	14,8	14,9	15,0	15,0	15,3	15,4	15,2	15,1	14,9	14,6	14,7	14,7	
Fornitura di Acqua; Reti Fognarie, Attività di Gestione dei Rifiuti e Risanamento	9,0	14,1	14,1	14,0	13,6	13,0	14,0	14,3	15,7	16,1	15,0	13,9	13,6	13,6	13,5	13,5	
Costruzioni	2,8	2,9	2,9	2,9	2,9	2,9	2,9	2,9	3,2	3,2	3,2	3,6	3,2	2,7	2,7	2,7	
Commercio all'ingrosso e al Dettaglio; Riparazione di Autoveicoli e Motocicli	3,0	3,1	3,1	3,0	3,0	3,0	3,1	3,1	3,2	3,2	3,2	3,4	3,1	2,8	2,9	2,9	
Trasporto e Magazzinaggio	4,7	4,5	4,5	4,5	4,6	4,6	4,7	4,8	4,8	4,9	4,9	5,1	4,9	4,8	4,8	4,8	
Attività dei Servizi di Alloggio e di Ristorazione	5,9	5,6	5,6	5,2	5,2	5,5	5,7	5,7	6,3	6,7	6,7	6,4	5,8	5,4	5,7	5,7	
Servizi di Informazione e Comunicazione	4,9	4,8	4,8	4,7	4,8	4,8	4,8	4,7	4,6	4,7	4,5	4,7	4,5	4,5	4,6	4,6	
Attività Finanziarie e Assicurative	7,8	7,3	7,3	7,3	7,5	7,4	7,4	7,4	7,0	7,0	7,0	7,2	6,8	5,6	5,7	5,7	
Attività Immobiliari	0,4	0,4	0,4	0,3	0,4	0,3	0,3	0,4	0,3	0,3	0,3	0,4	0,3	0,3	0,3	0,3	
Attività Professionali, Scientifiche e Tecniche	1,5	1,6	1,6	1,5	1,5	1,5	1,5	1,6	1,6	1,6	1,6	2,1	1,6	1,1	1,1	1,1	
Noleggio, Agenzie di Viaggio, Servizi di Supporto alle Imprese	4,3	4,0	4,0	4,1	4,1	4,2	4,1	4,2	4,3	4,4	4,5	4,6	4,4	4,3	4,4	4,4	
Amministrazione Pubblica e Difesa; Assicurazione Sociale Obbligatoria	3,0	4,0	4,0	4,0	4,0	4,5	4,5	4,5	4,5	4,5	4,5	4,5	4,5	5,0	5,0	5,0	
Istruzione	1,4	1,6	1,6	1,6	1,6	1,6	1,6	1,6	1,5	1,5	1,4	1,5	2,0	1,5	1,0	1,0	1,0
Sanità e Assistenza Sociale	2,4	2,4	2,4	2,5	2,5	2,5	2,5	2,5	2,6	2,6	2,6	3,2	2,6	2,0	2,0	2,0	
Attività Artistiche, Sportive, di Intrattenimento e Divertimento	1,3	1,4	1,4	1,4	1,4	1,4	1,4	1,4	1,5	1,6	1,6	1,7	1,5	1,2	1,2	1,2	
Altre Attività di Servizi	1,0	1,0	1,0	1,0	1,0	1,1	1,1	1,1	1,1	1,2	1,2	1,3	1,1	0,9	0,9	0,9	
Organizzazioni ed Organismi Extraterritoriali	0,5	0,5	0,5	0,5	0,5	0,5	0,5	0,5	0,5	0,5	0,0	0,0	0,0	0,0	0,0	0,0	

Tavola 3.3 - Numero di Imprese per Forma Giuridica

	2021		2022		2023												
			2022		2023												
			Dic	Gen	Feb	Mar	Apr	Mag	Giu	Lug	Ago	Set	Ott	Nov	Dic		
Società	2.783	2.919	2.919	2.956	2.972	2.983	2.986	2.995	2.998	2.977	2.977	2.994	3.020	3.017	2.982	2.982	
Imprese Individuali Agricole	58	55	55	55	55	55	55	55	50	49	50	50	48	45	48	48	
Imprese Individuali Industriali	72	69	69	69	69	68	68	69	46	46	46	46	46	46	46	46	
Imprese Individuali Artigianali	365	348	348	350	349	345	347	345	343	339	341	339	340	340	335	335	
Imprese Individuali Commerciali	301	283	283	287	288	287	285	286	296	294	296	294	291	295	293	293	
Imprese Individuali di Servizi	93	88	88	90	92	90	91	92	137	136	136	135	136	138	136	136	
Attività libero professionali	713	720	720	732	735	739	744	744	745	738	741	744	740	742	734	734	
Cooperative	66	65	65	65	64	64	64	65	69	69	68	68	67	65	63	63	
Consorzi	4	4	4	4	4	4	4	4	4	4	4	4	4	3	3	3	
Enti Vari	451	445	445	442	442	441	441	441	440	440	439	439	438	451	451	451	
Stabili Organizzazioni	51	53	53	53	53	54	54	53	64	62	63	62	63	63	59	59	
Altre	2	5	2	2	2	.	.	.	
Totale	4.957	5.049	5.049	5.103	5.123	5.130	5.139	5.149	5.194	5.159	5.163	5.177	5.195	5.205	5.150	5.150	

Tavola 3.4 - Agricoltura silvicoltura e pesca: imprese per forma giuridica

	2021	2022	2023													
			2022						2023							
			Dic	Gen	Feb	Mar	Apr	Mag	Giu	Lug	Ago	Set	Ott	Nov	Dic	
Società	1	2	2	2	2	2	2	2	2	2	2	2	2	2	2	2
Imprese Individuali	55	52	52	52	52	52	52	52	50	49	50	50	48	45	48	48
Cooperative	3	4	4	4	4	4	4	4	5	5	5	5	5	4	4	4
Enti Vari	1	1	1	1	1	1	1	1	2	2	2	2	2	1	1	1
Totale	60	59	59	59	59	59	59	59	59	58	59	59	57	52	55	55

Tavola 3.5 - Agricoltura silvicoltura e pesca: dipendenti per forma giuridica

	2021	2022	2023													
	media	media	2022						2023						media	
			Dic	Gen	Feb	Mar	Apr	Mag	Giu	Lug	Ago	Set	Ott	Nov	Dic	
Società	2	2	4	8	5	5	5	6	5	4	4	4	4	5	4	5
Imprese Individuali	22	25	23	21	20	22	22	25	31	30	31	23	22	21	21	24
Cooperative	5	9	9	9	9	10	7	8	8	9	7	7	7	7	7	8
Totale Generale	29	36	36	38	34	37	34	39	44	43	42	34	33	33	32	37

Tavola 3.6 - Agricoltura silvicoltura e pesca: attività per sezione , divisione e gruppo (Dicembre 2023)

		Attività Prevalenti
Coltivazioni Agricole e Produzione di Prodotti Animali, Caccia e Servizi Connessi	Coltivazione di Colture Agricole non Permanenti	34
	Coltivazione di Colture Permanenti	7
	Riproduzione delle Piante	1
	Allevamento di Animali	1
	Coltivazioni Agricole Associate all'allevamento di Animali: Attività Mista	1
	Attività di Supporto all'agricoltura e Attività Successive alla Raccolta	2
	Totale	46
Silvicoltura ed Utilizzo di Aree Forestali	Utilizzo di Aree Forestali	1
Totale Generale	Totale	1
		47

Tavola 3.7 - Attività Manifatturiere: imprese per forma giuridica

	2021	2022	2023													
			2022						2023							
			Dic	Gen	Feb	Mar	Apr	Mag	Giu	Lug	Ago	Set	Ott	Nov	Dic	
Società	404	396	396	396	393	396	393	393	386	385	387	389	392	392	386	386
Imprese Individuali	79	80	80	81	81	79	80	81	82	81	81	81	82	84	84	84
Cooperative	3	3	3	3	3	3	3	3	2	2	2	2	2	3	3	3
Stabili Organizzazioni	7	7	7	7	7	7	7	7	7	7	7	7	7	7	7	7
Attività libero professionali	.	1	1	1	1	1	1	1	1	1	1	2	2	2	2	2
Totale	493	487	487	488	485	486	484	485	478	476	478	481	485	488	482	482

Tavola 3.8 - Attività Manifatturiere: dipendenti per forma giuridica

	2021	2022	2023													
	media	media	2022						2023							
			Dic	Gen	Feb	Mar	Apr	Mag	Giu	Lug	Ago	Set	Ott	Nov	Dic	
Società	6.527	6.818	6.887	6.889	6.926	6.979	7.006	6.999	7.057	7.069	6.996	6.928	6.974	6.988	6.917	6.978
Imprese Individuali	108	105	100	89	87	91	93	97	105	113	113	102	104	95	101	99
Cooperative	30	28	29	29	30	28	25	27	12
Stabili Organizzazioni	12	21	24	25	24	22	22	24	25	25	26	25	23	23	21	24
Totale Generale	6.677	6.972	7.040	7.032	7.067	7.120	7.146	7.147	7.187	7.207	7.135	7.055	7.101	7.106	7.039	7.113

Tavola 3.9 - Attività Manifatturiere: attività per sezione , divisione e gruppo (Dicembre 2023)

	Attività Prevalenti	
Industrie Alimentari	Lavorazione e Conservazione di Carne e Produzione di Prodotti A Base di	2
	Lavorazione e Conservazione di Pesce, Crostacei e Molluschi	.
	Lavorazione e Conservazione di Frutta e Ortaggi	1
	Industria Lattiero-Casearia	1
	Lavorazione delle Granaglie, Produzione di Amidi e di Prodotti Amidacei	2
	Produzione di Prodotti da Forno e Farinacei	18
	Produzione di Altri Prodotti Alimentari	30
	Produzione di Prodotti per L'alimentazione Degli Animali	2
Totale	56	
Industria delle Bevande	Industria delle Bevande	3
	Totale	3
Industrie Tessili	Finissaggio dei Tessili	4
	Altre Industrie Tessili	4
	Totale	8
Confezione di Articoli di Abbigliamento; Confezione di Articoli in Pelle e Pelliccia	Confezione di Articoli di Abbigliamento (Escluso Abbigliamento in Pelliccia)	19
	Confezione di Articoli in Pelliccia	3
	Totale	22
Fabbricazione di Articoli in Pelle e Simili	Preparazione e Concia del Cuoio; Fabbricazione di Articoli da Viaggio, Borse,	1
	Fabbricazione di Calzature	5
	Totale	6
Industria del Legno e dei Prodotti in Legno e Sughero (Esclusi I Mobili); Fabbricazione di Articoli in Paglia e Materiali da Intreccio	Fabbricazione di Prodotti in Legno, Sughero, Paglia e Materiali da Intreccio	11
	Totale	11

(Continued)

		Attività Prevalenti
Fabbricazione di Carta e di Prodotti di Carta	Fabbricazione di Pasta-Carta, Carta e Cartone	2
	Fabbricazione di Articoli di Carta e Cartone	8
	Totale	10
Stampa e Riproduzione di Supporti Registrati	Stampa e Servizi Connessi alla Stampa	19
	Totale	19
Fabbricazione di Prodotti Chimici	Fabbricazione di Prodotti Chimici di Base, di Fertilizzanti e Composti Azotati,	3
	Fabbricazione di Agrofarmaci e di Altri Prodotti Chimici per L'agricoltura	2
	Fabbricazione di Pitture, Vernici e Smalti, Inchiostri da Stampa e Adesivi	1
	Fabbricazione di Saponi e Detergenti, di Prodotti per la Pulizia e la	18
	Fabbricazione di Altri Prodotti Chimici	5
Totale	29	
Fabbricazione di Prodotti Farmaceutici di Base e di Preparati Farmaceutici	Fabbricazione di Prodotti Farmaceutici di Base	1
	Fabbricazione di Medicinali e Preparati Farmaceutici	3
	Totale	4
Fabbricazione di Articoli in Gomma e Materie Plastiche	Fabbricazione di Articoli in Gomma	1
	Fabbricazione di Articoli in Materie Plastiche	16
	Totale	17
Fabbricazione di Altri Prodotti della Lavorazione di Minerali non Metalliferi	Fabbricazione di Vetro e di Prodotti in Vetro	2
	Fabbricazione di Materiali da Costruzione in Terracotta	1
	Fabbricazione di Altri Prodotti in Porcellana e in Ceramica	3
	Fabbricazione di Prodotti in Calcestruzzo, Cemento e Gesso	4
	Taglio, Modellatura e Finitura di Pietre	5
Totale	15	
Metallurgia	Fabbricazione di Tubi, Condotti, Profilati Cavi e Relativi Accessori in Acciaio	1
	Fabbricazione di Altri Prodotti della Prima Trasformazione Dell'acciaio	1
	Produzione di Metalli di Base Preziosi e Altri Metalli non Ferrosi, Trattamento	3
Totale	5	
Fabbricazione di Prodotti in Metallo (Esclusi Macchinari e Attrezzature)	Fabbricazione di Elementi da Costruzione in Metallo	24
	Fabbricazione di Cisterne, Serbatoi, Radiatori e Contenitori in Metallo	3
	Trattamento e Rivestimento dei Metalli; Lavori di Meccanica Generale	28
	Fabbricazione di Articoli di Coltelleria, Utensili e Oggetti di Ferramenta	3
	Fabbricazione di Altri Prodotti in Metallo	11
Totale	69	
Fabbricazione di Computer e Prodotti di Elettronica e Ottica; Apparecchi Elettromedicali, Apparecchi di Misurazione e di Orologi	Fabbricazione di Componenti Elettronici e Schede Elettroniche	7
	Fabbricazione di Computer e Unità Periferiche	.
	Fabbricazione di Apparecchiature per Le Telecomunicazioni	1
	Fabbricazione di Prodotti di Elettronica di Consumo Audio e Video	1
	Fabbricazione di Strumenti e Apparecchi di Misurazione, Prova e	2
	Fabbricazione di Strumenti per Irradiazione, Apparecchiature Elettromedicali	2
Fabbricazione di Supporti Magnetici ed Ottici	1	
Totale	14	
Fabbricazione di Apparecchiature Elettriche ed Apparecchiature per Uso Domestico non Elettriche	Fabbricazione di Motori, Generatori e Trasformatori Elettrici e di	17
	Apparecchiature per la Distribuzione e il Controllo Dell'elettricità	.
	Fabbricazione di Batterie di Pile ed Accumulatori Elettrici	2
	Fabbricazione di Apparecchiature per Illuminazione	1
Fabbricazione di Altre Apparecchiature Elettriche	8	
Totale	28	
Fabbricazione di Macchinari ed Apparecchiature Nca	Fabbricazione di Altre Macchine di Impiego Generale	19
	Fabbricazione di Macchine per L'agricoltura e la Silvicoltura	1
	Fabbricazione di Macchine per la Formatura dei Metalli e di Altre Macchine	11
	Fabbricazione di Altre Macchine per Impieghi Speciali	10
Totale	41	
Fabbricazione di Autoveicoli, Rimorchi e Semirimorchi	Fabbricazione di Autoveicoli	3
	Fabbricazione di Carrozzerie per Autoveicoli, Rimorchi e Semirimorchi	.
	Fabbricazione di Parti ed Accessori per Autoveicoli e Loro Motori	3
Totale	6	
Fabbricazione di Altri Mezzi di Trasporto	Costruzione di Navi e Imbarcazioni	.
	Fabbricazione di Mezzi di Trasporto Nca	8
	Totale	8

(Continued)

		Attività Prevalenti
Fabbricazione di Mobili	Fabbricazione di Mobili	25
	Totale	25
Altre Industrie Manifatturiere	Fabbricazione di Gioielleria, Bigiotteria e Articoli Connessi; Lavorazione delle	8
	Fabbricazione di Strumenti Musicali	2
	Fabbricazione di Articoli Sportivi	4
	Fabbricazione di Giochi e Giocattoli	4
	Fabbricazione di Strumenti e Forniture Mediche e Dentistiche	15
	Industrie Manifatturiere Nca	4
	Totale	37
Riparazione, Manutenzione ed Installazione di Macchine ed Apparecchiature	Riparazione e Manutenzione di Prodotti in Metallo, Macchine ed	35
	Installazione di Macchine ed Apparecchiature Industriali	11
	Totale	46
Totale Generale		479

Attività Manifatturiere: riepilogo per sottosezione

	Attività Prevalenti
Industrie Alimentari	56
Industria delle Bevande	3
Industrie Tessili	8
Confezione di Articoli di Abbigliamento; Confezione di Articoli in Pelle e Pelliccia	22
Fabbricazione di Articoli in Pelle e Simili	6
Industria del Legno e dei Prodotti in Legno e Sughero (Esclusi I Mobili); Fabbricazione di Articoli in Paglia e Materiali da Intreccio	11
Fabbricazione di Carta e di Prodotti di Carta	10
Stampa e Riproduzione di Supporti Registrati	19
Fabbricazione di Prodotti Chimici	29
Fabbricazione di Prodotti Farmaceutici di Base e di Preparati Farmaceutici	4
Fabbricazione di Articoli in Gomma e Materie Plastiche	17
Fabbricazione di Altri Prodotti della Lavorazione di Minerali non Metalliferi	15
Metallurgia	5
Fabbricazione di Prodotti in Metallo (Esclusi Macchinari e Attrezzature)	69
Fabbricazione di Computer e Prodotti di Elettronica e Ottica; Apparecchi Elettromedicali, Apparecchi di Misurazione e di Orologi	14
Fabbricazione di Apparecchiature Elettriche ed Apparecchiature per Uso Domestico non Elettriche	28
Fabbricazione di Macchinari ed Apparecchiature Nca	41
Fabbricazione di Autoveicoli, Rimorchi e Semirimorchi	6
Fabbricazione di Altri Mezzi di Trasporto	8
Fabbricazione di Mobili	25
Altre Industrie Manifatturiere	37
Riparazione, Manutenzione ed Installazione di Macchine ed Apparecchiature	46
Totale	479
Totale Generale	479

Tavola 3.10 - Fornitura di acqua-reti fognarie-attività di gestione rifiuti e risanamento: imprese per forma giuridica

	2021		2022		2023												
	Società	Cooperative	Totale	2022					2023					Dic			
				Dic	Gen	Feb	Mar	Apr	Mag	Giu	Lug	Ago	Set		Ott	Nov	
Società	5	5	5	5	5	5	5	5	5	5	5	5	5	6	6	6	6
Cooperative	1	2	2	2	2	2	2	2	2	2	2	2	2	2	2	2	2
Totale	6	7	7	7	7	7	7	7	7	7	7	7	7	8	8	8	8

Tavola 3.11 - Fornitura di acqua-reti fognarie-attività di gestione rifiuti e risanamento: dipendenti per forma giuridica

	2021		2022		2023											
	media	media	2022	2023	media											
			Dic	Gen	Feb	Mar	Apr	Mag	Giu	Lug	Ago	Set	Ott	Nov	Dic	
Società	45	55	59	61	58	55	56	57	61	62	60	58	70	69	69	61
Cooperative	6	22	36	34	34	32	39	40	46	48	42	35	36	37	36	39
Totale Generale	51	77	95	95	92	87	95	97	107	110	102	93	106	106	105	100

Tavola 3.12 - Fornitura di acqua-reti fognarie-attività di gestione rifiuti e risanamento: attività per sezione , divisione e gruppo (Dicembre 2023)

	Attività Prevalenti
Gestione delle Reti Fognarie	Gestione delle Reti Fognarie
	Totale
Attività di Raccolta, Trattamento e Smaltimento dei Rifiuti; Recupero dei Materiali	Raccolta dei Rifiuti
	Trattamento e Smaltimento dei Rifiuti
	Totale
Attività di Risanamento e Altri Servizi di Gestione dei Rifiuti	Attività di Risanamento e Altri Servizi di Gestione dei Rifiuti
	Totale
Totale Generale	8

Tavola 3.13 - Costruzioni: Imprese per Forma Giuridica

	2021	2022													2023	
	media	media	2022		2023										media	
			Dic	Gen	Feb	Mar	Apr	Mag	Giu	Lug	Ago	Set	Ott	Nov	Dic	
Società	183	178	178	179	180	181	182	184	182	180	180	182	183	183	183	183
Imprese Individuali	170	161	161	162	162	162	162	160	160	158	159	159	159	160	158	158
Cooperative	27	26	26	26	26	26	26	26
Stabili Organizzazioni	10	9	9	9	9	9	9	8	12	11	11	11	11	11	8	8
Altre	1
Totale	390	374	374	376	377	378	379	378	354	350	350	352	353	354	349	349

Tavola 3.14 - Costruzioni e Impianti: Dipendenti per forma giuridica

	2021	2022													2023	
			2022		2023											
			Dic	Gen	Feb	Mar	Apr	Mag	Giu	Lug	Ago	Set	Ott	Nov	Dic	
Società	818	826	825	825	832	834	838	843	861	868	860	864	859	864	859	850
Imprese Individuali	94	98	97	98	96	95	91	90	91	97	96	81	80	80	78	90
Stabili Organizzazioni	2	3	5	4	4	2	2	2	2	2	2	2	2	2	2	2
Totale Generale	914	927	927	927	932	931	931	935	954	967	958	947	941	946	939	942

Tavola 3.15 - Costruzioni e Impianti: attività per sezione , divisione e gruppo (Dicembre 2023)

		Attività Prevalenti
Costruzione di Edifici	Sviluppo di Progetti Immobiliari	4
	Costruzione di Edifici Residenziali e non Residenziali	76
	Totale	80
Ingegneria Civile	Costruzione di Strade e Ferrovie	2
	Costruzione di Opere di Pubblica Utilità	7
	Totale	9
Lavori di Costruzione Specializzati	Demolizione e Preparazione del Cantiere Edile	17
	Installazione di Impianti Elettrici, Idraulici ed Altri Lavori di Costruzione e Installazione	143
	Completamento e Finitura di Edifici	84
	Altri Lavori Specializzati di Costruzione	16
	Totale	260
Totale Generale		349

Tavola 3.16 - Commercio: Imprese per Forma Giuridica

	2021		2022		2023											
			2022		2023											
			Dic	Gen	Feb	Mar	Apr	Mag	Giu	Lug	Ago	Set	Ott	Nov	Dic	
Società	745	770	770	779	783	785	785	788	791	788	783	782	783	781	769	769
Imprese Individuali	284	262	262	264	265	264	264	266	264	261	262	260	257	261	258	258
Attività libero professionali	64	59	59	65	65	65	66	65	65	65	65	65	66	66	65	65
Cooperative	5	5	5	5	5	5	5	5	5	5	5	5	5	4	4	4
Consorzi	2	2	2	2	2	2	2	2	2	2	2	2	2	2	2	2
Stabili Organizzazioni	9	12	12	12	12	12	12	12	12	12	13	13	12	12	12	12
Altre	1	1	1	1	1	.	.	.
Totale	1.109	1.110	1.110	1.127	1.132	1.133	1.134	1.138	1.140	1.134	1.131	1.128	1.126	1.126	1.110	1.110

Tavola 3.17 - Commercio: Dipendenti per forma giuridica

	2021		2022		2023											
	media		media		media											
			Dic	Gen	Feb	Mar	Apr	Mag	Giu	Lug	Ago	Set	Ott	Nov	Dic	
Società	2.384	2.558	2.601	2.584	2.589	2.605	2.626	2.642	2.746	2.793	2.772	2.696	2.675	2.684	2.674	2.674
Imprese Individuali	270	273	266	229	236	254	288	290	305	308	316	283	270	256	266	275
Attività libero professionali	1	1	1	1	1	1	1	1	1	1	1	1	1	1	1	1
Cooperative	102	98	96	93	92	93	93	93	101	105	102	97	92	93	94	96
Consorzi	12	10	12	12	12	11	11	11	11	11	11	11	11	12	12	12
Stabili Organizzazioni	43	93	98	97	100	104	100	102	101	98	103	97	90	94	98	99
Totale Generale	2.812	3.033	3.074	3.016	3.030	3.068	3.119	3.139	3.265	3.316	3.305	3.185	3.139	3.140	3.145	3.157

Tavola 3.18 - Commercio: attività per sezione , divisione e gruppo (Dicembre 2023)

	Attività Prevalenti
Commercio all'ingrosso e al Dettaglio e Riparazione di Autoveicoli e Motocicli	Commercio di Autoveicoli 35
	Manutenzione e Riparazione di Autoveicoli 68
	Commercio di Parti e Accessori di Autoveicoli 8
	Commercio, Manutenzione e Riparazione di Motocicli e Relative Parti ed Accessori 19
	Totale 130
Commercio all'ingrosso (Escluso Quello di Autoveicoli e di Motocicli)	Intermediari del Commercio 147
	Commercio all'ingrosso di Materie Prime Agricole e di Animali Vivi 5
	Commercio all'ingrosso di Prodotti Alimentari, Bevande e Prodotti del Tabacco 68
	Commercio all'ingrosso di Beni di Consumo Finale 150
	Commercio all'ingrosso di Apparecchiature Ict 6
	Commercio all'ingrosso di Altri Macchinari, Attrezzature e Forniture 21
	Commercio all'ingrosso Specializzato di Altri Prodotti 26
	Commercio all'ingrosso non Specializzato 10
	Totale 433
Commercio al Dettaglio (Escluso Quello di Autoveicoli e di Motocicli)	Commercio al Dettaglio in Esercizi non Specializzati 40
	Commercio al Dettaglio di Prodotti Alimentari, Bevande e Tabacco in Esercizi Specializzati 59
	Commercio al Dettaglio di Carburante per Autotrazione in Esercizi Specializzati 13
	Commercio al Dettaglio di Apparecchiature Informatiche e per Le Telecomunicazioni 10
	Commercio al Dettaglio di Altri Prodotti per Uso Domestico in Esercizi Specializzati 54
	Commercio al Dettaglio di Articoli Culturali e Ricreativi in Esercizi Specializzati 22
	Commercio al Dettaglio di Altri Prodotti in Esercizi Specializzati 288
	Commercio al Dettaglio Ambulante 47
	Commercio al Dettaglio al di Fuori di Negozi, Banchi e Mercati 41
	Totale 574
Totale Generale	1.137

Tavola 3.19 - Trasporto e Magazzinaggio: Imprese per Forma Giuridica

	2021	2022	2023													
			2022		2023											
			Dic	Gen	Feb	Mar	Apr	Mag	Giu	Lug	Ago	Set	Ott	Nov	Dic	
Società	83	94	94	94	93	95	92	92	93	91	91	91	92	92	91	91
Imprese Individuali	26	23	23	23	24	23	23	23	23	24	23	23	23	23	23	23
Cooperative	1	1	1	1
Totale	110	118	118	118	117	118	115	115	116	115	114	114	115	115	114	114

Tavola 3.20 - Trasporto e Magazzinaggio: Dipendenti per forma giuridica

	2021	2022	2023													
	media	media	2022		2023											
			Dic	Gen	Feb	Mar	Apr	Mag	Giu	Lug	Ago	Set	Ott	Nov	Dic	
Società	465	474	479	484	484	489	488	497	501	499	498	504	513	518	512	499
Imprese Individuali	22	21	23	23	25	22	24	26	31	34	29	27	27	28	28	26
Totale Generale	487	495	502	507	509	511	512	523	532	533	527	531	540	546	540	525

Tavola 3.21 - Trasporto e Magazzinaggio: attività per sezione , divisione e gruppo (Dicembre 2023)

		Attività Prevalenti
Trasporto Terrestre e Trasporto Mediante Condotte	Altri Trasporti Terrestri di Passeggeri	11
	Trasporto di Merci su Strada e Servizi di Trasloco	36
	Totale	47
	Trasporto Marittimo e per Vie D'acqua	
Trasporto Marittimo e Costiero di Passeggeri	Trasporto Marittimo e Costiero di Passeggeri	1
	Trasporto Marittimo e Costiero di Merci	1
	Totale	2
Trasporto Aereo	Trasporto Aereo di Passeggeri	33
	Totale	33
Magazzinaggio e Attività di Supporto Ai Trasporti	Magazzinaggio e Custodia	5
	Attività di Supporto Ai Trasporti	24
	Totale	29
	Servizi Postali e Attività di Corriere	
Attività Postali con Obbligo di Servizio Universale	Attività Postali con Obbligo di Servizio Universale	1
	Altre Attività Postali e di Corriere	2
	Totale	3
Totale Generale		114

Tavola 3.22 - Attività dei servizi di Alloggio e Ristorazione: Imprese per Forma Giuridica

	2021	2022	2023													
			2022		2023										2023	
			Dic	Gen	Feb	Mar	Apr	Mag	Giu	Lug	Ago	Set	Ott	Nov		Dic
Società	119	116	116	119	119	119	120	120	118	117	114	116	116	114	114	114
Imprese Individuali	67	68	68	70	70	70	68	67	66	66	67	67	67	67	67	67
Cooperative	4	4	4	4	4	4	4	4	4	4	4	4	4	4	4	4
Enti Vari	1	1	1	1	1	1	1	1	1	1	1	1	1	1	1	1
Stabili Organizzazioni	3	2	2	2	2	2	2	2	3	3	3	3	3	3	3	3
Totale	194	191	191	196	196	196	195	194	192	191	189	191	191	189	189	189

Tavola 3.23 - Attività dei servizi di Alloggio e Ristorazione: Dipendenti per forma giuridica

	2021	2022	2023													
	media	media	2022		2023										media	
			Dic	Gen	Feb	Mar	Apr	Mag	Giu	Lug	Ago	Set	Ott	Nov	Dic	
Società	712	773	743	695	698	738	768	758	835	878	863	786	755	749	779	776
Imprese Individuali	212	200	198	177	178	197	207	200	216	234	243	212	200	197	200	204
Cooperative	2	1
Stabili Organizzazioni	82	78	78	78	78	80	83	83	80	87	87	89	87	89	87	84
Totale Generale	1.008	1.052	1.019	950	954	1.015	1.058	1.041	1.131	1.199	1.193	1.087	1.042	1.035	1.066	1.064

Tavola 3.24 - Attività dei servizi di Alloggio e Ristorazione: attività per sezione , divisione e gruppo (Dicembre 2023)

	Attività Prevalenti
Alloggio	Alberghi e Strutture Simili
	Alloggi per Vacanze e Altre Strutture per Brevi Soggiorni
	Totale
Attività dei Servizi di Ristorazione	Ristoranti e Attività di Ristorazione Mobile
	Fornitura di Pasti Preparati (Catering) e Altri Servizi di Ristorazione
	Bar e Altri Esercizi Simili Senza Cucina
	Totale
Totale Generale	179

Tavola 3.25 - Servizi di Informazione e Comunicazione: Imprese per Forma Giuridica

	2021		2022		2023											
			2022		2023											
			Dic	Gen	Feb	Mar	Apr	Mag	Giu	Lug	Ago	Set	Ott	Nov	Dic	
Società	153	171	171	177	181	182	182	188	189	184	189	191	193	190	186	186
Imprese Individuali	20	18	18	18	18	18	18	18	26	26	26	26	26	26	26	26
Attività libero professionali	17	16	16	16	17	19	19	18	17	16	16	16	16	16	16	16
Cooperative	1	1	1	1	1	1	1	1	1	1	1	1	1	1	1	1
Enti Vari	3	3	3	3	3	3	3	3	4	4	4	4	4	3	3	3
Stabili Organizzazioni	1	1	1	1	2	2	2	2
Totale	194	209	209	215	220	223	223	228	238	232	237	239	242	238	234	234

Tavola 3.26 - Servizi di Informazione e Comunicazione: Dipendenti per forma giuridica

	2021		2022		2023											
	media		media		media											
			Dic	Gen	Feb	Mar	Apr	Mag	Giu	Lug	Ago	Set	Ott	Nov	Dic	
Società	841	905	932	942	967	977	979	990	1.000	993	990	987	999	1.028	1.032	991
Imprese Individuali	1	2	2	2	2	2	2	2	2	2	2	2	2	2	2	2
Attività libero professionali	0	1	1	1	1	1	0
Cooperative	30	29	30	30	30	30	30	30	30	30	30	30	31	31	31	30
Enti Vari	0
Totale Generale	872	937	965	975	1.000	1.010	1.011	1.022	1.032	1.025	1.022	1.019	1.032	1.061	1.065	1.023

Tavola 3.27 - Servizi di Informazione e Comunicazione: attività per sezione , divisione e gruppo (Dicembre 2023)

	Attività Prevalenti
Attività Editoriali	
Edizione di Libri, Periodici ed Altre Attività Editoriali	12
Edizione di Software	11
Totale	23
Attività di Produzione Cinematografica, di Video e di Programmi Televisivi, di RegISTRAZIONI Musicali e Sonore	
Attività di Produzione, Post-Produzione e Distribuzione Cinematografica, di Video e di Programmi Televisivi	10
Attività di Registrazione Sonora e di Editoria Musicale	2
Totale	12
Attività di Programmazione e Trasmissione	
Attività di Programmazione e Trasmissioni Televisive	1
Totale	1
Telecomunicazioni	
Telecomunicazioni Fisse	1
Altre Attività di Telecomunicazione	3
Totale	4
Produzione di Software, Consulenza Informatica e Attività Connesse	
Produzione di Software, Consulenza Informatica e Attività Connesse	139
Totale	139
Attività dei Servizi D'informazione e Altri Servizi Informatici	
Elaborazione dei Dati, Hosting e Attività Connesse; Portali Web	42
Altre Attività dei Servizi D'informazione	.
Totale	42
Totale Generale	221

Tavola 3.28 - Attività Finanziarie e Assicurative: Imprese per Forma Giuridica

	2021	2022	2023														
			2022						2023								
			Dic	Gen	Feb	Mar	Apr	Mag	Giu	Lug	Ago	Set	Ott	Nov	Dic		
Società	57	69	69	69	68	68	68	68	68	70	70	70	71	76	75	75	75
Imprese Individuali	3	3	3	3	3	3	3	3	3	3	3	3	3	3	3	2	2
Attività libero professionali	4	4	4	4	4	4	4	5	5	4	4	4	4	4	4	4	4
Enti Vari	1	1	1	1	1	1	1	1	1	1	1	1
Stabili Organizzazioni	13	14	14	14	14	14	14	14	17	17	17	16	17	17	16	16	16
Totale	78	91	91	91	90	90	90	91	96	95	95	95	100	99	97	97	97

Tavola 3.29 - Attività Finanziarie e Assicurative: Dipendenti per forma giuridica

	2021	2022	2023													
	media	media	2022						2023							
			Dic	Gen	Feb	Mar	Apr	Mag	Giu	Lug	Ago	Set	Ott	Nov	Dic	
Società	502	517	539	542	550	542	544	543	545	540	540	546	650	632	630	568
Imprese Individuali	17	17	17	17	17	17	17	17	17	17	16	16	16	16	16	17
Enti Vari	94	96	98	98	97	99	99	99	98	99	100	99	.	.	.	74
Stabili Organizzazioni	1	2	5	5	5	5	5	5	5	5	6	6	6	6	6	5
Totale Generale	614	632	659	662	669	663	665	664	665	661	662	667	672	654	652	664

Tavola 3.30 - Attività Finanziarie e Assicurative: attività per sezione , divisione e gruppo (Dicembre 2023)

	Attività Prevalenti
Attività di Servizi Finanziari (Escluse Le Assicurazioni e I Fondi Pensione)	
Intermediazione Monetaria	6
Attività delle Società di Partecipazione (Holding)	40
Società Fiduciarie, Fondi e Altre Società Simili	1
Altre Attività di Servizi Finanziari (Escluse Le Assicurazioni e I Fondi Pensione)	3
Totale	50
Assicurazioni, Riassicurazioni e Fondi Pensione (Escluse Le Assicurazioni Sociali Obbligatorie)	
Assicurazioni	1
Totale	1
Attività Ausiliarie dei Servizi Finanziari e delle Attività Assicurative	
Attività Ausiliarie dei Servizi Finanziari (Escluse Le Assicurazioni e I Fondi Pensione)	7
Attività Ausiliarie delle Assicurazioni e dei Fondi Pensione	33
Attività di Gestione dei Fondi	2
Totale	42
Totale Generale	93

Tavola 3.31 - Attività Immobiliari: Imprese per Forma Giuridica

	2021		2022		2023											
			2022		2023											
			Dic	Gen	Feb	Mar	Apr	Mag	Giu	Lug	Ago	Set	Ott	Nov	Dic	
Società	272	284	284	289	291	289	287	287	289	288	290	290	289	291	294	294
Imprese Individuali	1	1	1	1	1	1	1	1	2	2	2	2	2	2	2	2
Attività libero professionali	12	11	11	11	11	11	11	11	11	11	11	11	11	10	9	9
Cooperative	1	1	1	1	1	1	1	1	27	27	26	26	26	26	25	25
Consorzi	1	1	1	1	1	1	1	1	1	1	1	1	1	.	.	.
Totale	287	298	298	303	305	303	301	301	330	329	330	330	329	329	330	330

Tavola 3.32 - Attività Immobiliari: Dipendenti per forma giuridica

	2021		2022		2023											
	media		media		media											
			Dic	Gen	Feb	Mar	Apr	Mag	Giu	Lug	Ago	Set	Ott	Nov	Dic	
Società	77	84	88	87	90	88	87	91	94	95	95	95	92	92	98	92
Attività libero professionali	1	1	1	1	1	1	0
Consorzi	1
Totale Generale	79	85	89	88	91	89	87	91	94	95	95	95	92	92	98	92

Tavola 3.33 - Attività Immobiliari: attività per sezione , divisione e gruppo (Dicembre 2023)

	Attività Immobiliari	Attività Prevalenti
	Compravendita di Beni Immobili Effettuata su Beni Propri	87
	Affitto e Gestione di Immobili di Proprietà o in Leasing	185
	Attività Immobiliari per Conto Terzi	27
	Totale	299
Totale Generale		299

Tavola 3.34 - Attività Professionali, Scientifiche e Tecniche: Imprese per Forma Giuridica

	2021		2022													2023	
			2022		2023												
			Dic	Gen	Feb	Mar	Apr	Mag	Giu	Lug	Ago	Set	Ott	Nov	Dic		
Società	450	502	502	511	516	518	522	522	519	515	512	518	526	527	516	516	
Imprese Individuali	34	34	34	35	35	33	34	34	49	49	49	49	49	49	49	49	
Attività libero professionali	472	475	475	480	481	483	484	485	487	485	487	487	483	485	483	483	
Cooperative	2	1	1	1	1	1	1	1	1	1	1	1	1	1	1	1	
Consorzi	1	1	1	1	1	1	1	1	1	1	1	1	1	1	1	1	
Enti Vari	3	3	3	3	3	3	3	3	2	2	2	2	2	1	1	1	
Stabili Organizzazioni	1	2	2	2	2	2	2	2	2	2	2	2	2	2	2	2	
Altre	1	
Totale	963	1.018	1.018	1.033	1.039	1.041	1.047	1.048	1.061	1.056	1.054	1.060	1.064	1.066	1.053	1.053	

Tavola 3.35 - Attività Professionali, Scientifiche e Tecniche: Dipendenti per forma giuridica

	2021		2022													2023	
	media		media		media											media	
			Dic	Gen	Feb	Mar	Apr	Mag	Giu	Lug	Ago	Set	Ott	Nov	Dic		
Società	698	785	817	811	816	822	828	847	865	871	871	870	877	892	888	855	
Imprese Individuali	8	12	12	12	12	12	12	12	14	15	14	13	14	15	15	14	
Attività libero professionali	209	202	202	202	200	198	198	198	197	203	202	203	204	204	205	202	
Cooperative	1	2	2	2	2	2	3	3	3	3	2	2	2	2	1	2	
Stabili Organizzazioni	.	0	2	2	2	2	2	2	2	2	2	2	2	2	2	2	
Totale Generale	916	1.001	1.035	1.029	1.032	1.036	1.043	1.062	1.081	1.094	1.091	1.090	1.099	1.115	1.111	1.075	

Tavola 3.36 - Attività Professionali, Scientifiche e Tecniche: attività per sezione, divisione e gruppo (Dicembre 2023)

	Attività Prevalenti
Attività Legali e Contabilità	Attività Degli Studi Legali
	28
	Contabilità, Controllo e Revisione Contabile, Consulenza in Materia Fiscale e del
	27
	Totale
	55
Attività di Direzione Aziendale e di Consulenza Gestionale	Attività di Direzione Aziendale
	15
	Attività di Consulenza Gestionale
	283
	Totale
	298
Attività Degli Studi di Architettura e D'ingegneria; Collaudi ed Analisi Tecniche	Attività Degli Studi di Architettura, Ingegneria ed Altri Studi Tecnici
	94
	Collaudi ed Analisi Tecniche
	16
	Totale
	110
Ricerca Scientifica e Sviluppo	Ricerca e Sviluppo Sperimentale Nel Campo delle Scienze Naturali e Dell'ingegneria
	14
	Ricerca e Sviluppo Sperimentale Nel Campo delle Scienze Sociali e Umanistiche
	1
	Totale
	15
Pubblicità e Ricerche di Mercato	Pubblicità
	62
	Ricerche di Mercato e Sondaggi di Opinione
	10
	Totale
	72
Altre Attività Professionali, Scientifiche e Tecniche	Attività di Design Specializzate
	49
	Attività Fotografiche
	14
	Traduzione e Interpretariato
	3
	Altre Attività Professionali, Scientifiche e Tecniche Nca
	67
	Totale
	133
Servizi Veterinari	Servizi Veterinari
	4
	Totale
	4
Totale Generale	687

Tavola 3.37 - Noleggio , Agenzie di Viaggio , Servizi di Supporto alle Imprese: Imprese per Forma Giuridica

	2021		2022		2023											
			2022		2023											
			Dic	Gen	Feb	Mar	Apr	Mag	Giu	Lug	Ago	Set	Ott	Nov	Dic	
Società	136	146	146	146	149	149	152	150	152	151	151	151	152	153	149	149
Imprese Individuali	33	31	31	31	31	30	29	31	29	28	30	30	29	28	28	28
Attività libero professionali	8	7	7	6	6	7	8	8	8	7	7	7	6	6	6	6
Cooperative	2	1	1	1	1	1	1	1	5	5	5	5	5	5	5	5
Stabili Organizzazioni	5	5	5	5	5	6	6	6	8	7	7	7	7	7	7	7
Altre	1
Totale	184	190	190	189	192	193	196	196	202	199	200	200	200	199	195	195

Tavola 3.38 - Noleggio , Agenzie di Viaggio , Servizi di Supporto alle Imprese: Dipendenti per forma giuridica

	2021		2022		2023											
	media		media		media											
			Dic	Gen	Feb	Mar	Apr	Mag	Giu	Lug	Ago	Set	Ott	Nov	Dic	
Società	615	646	667	664	684	692	694	696	705	727	745	720	725	752	754	713
Imprese Individuali	50	47	39	47	44	46	46	55	50	49	39	38	35	23	20	42
Attività libero professionali	.	0	1
Cooperative	31	13	32	35	30	28	31	29	29	17
Enti Vari	3	3	1
Stabili Organizzazioni	14	16	15	15	18	20	21	21	22	24	26	28	34	38	35	25
Altre	4	6	5	5	5	4	4	4	4	4	4	3	4	1	1	4
Totale Generale	714	728	727	731	751	762	765	776	813	839	844	817	829	846	842	802

Tavola 3.39 - Noleggio , Agenzie di Viaggio , Servizi di Supporto alle Imprese: attività per sezione , divisione e gruppo (Dicembre 2023)

	Attività Prevalenti
Attività di Noleggio e Leasing Operativo	
Noleggio di Autoveicoli	4
Noleggio di Beni per Uso Personale e per la Casa	4
Noleggio di Altre Macchine, Attrezzature e Beni Materiali	19
Concessione dei Diritti di Sfruttamento di Proprietà Intellettuale e Prodotti	8
Totale	35
Attività di Ricerca, Selezione, Fornitura di Personale	
Attività di Agenzie di Collocamento	1
Totale	1
Attività dei Servizi delle Agenzie di Viaggio, dei Tour Operator e Servizi di Prenotazione e Attività Connesse	
Attività delle Agenzie di Viaggio e dei Tour Operator	34
Altri Servizi di Prenotazione e Attività Connesse	6
Totale	40
Servizi di Vigilanza e Investigazione	
Servizi di Vigilanza Privata	2
Servizi Connessi Ai Sistemi di Vigilanza	1
Totale	3
Attività di Servizi per Edifici e Paesaggio	
Servizi Integrati di Gestione Agli Edifici	3
Attività di Pulizia e Disinfestazione	27
Cura e Manutenzione del Paesaggio	23
Totale	53
Attività di Supporto per Le Funzioni D'ufficio e Altri Servizi di Supporto alle Imprese	
Attività di Supporto per Le Funzioni D'ufficio	7
Attività dei Call Center	5
Organizzazione di Convegni e Fiere	23
Servizi di Supporto alle Imprese Nca	24
Totale	59
Totale Generale	191

Tavola 3.40 - Amministrazione Pubblica e Difesa , Assicurazione Sociale Obbligatoria: Imprese per Forma Giuridica

	2021	2022	2023														
			2022						2023								
			Dic	Gen	Feb	Mar	Apr	Mag	Giu	Lug	Ago	Set	Ott	Nov	Dic		
Società	1	1	1	1	1	1	1	1	1	1	1	1	1	1	1	1	1
Enti Vari	1	1	1	1	1	1	1	1	1	1	1	1	1	1	1	1	1
Totale	2	2	2	2	2	2	2	2	2	2	2	2	2	2	2	2	2

Tavola 3.41 - Amministrazione Pubblica e Difesa , Assicurazione Sociale Obbligatoria: Dipendenti per forma giuridica

	2021	2022	2023													
	media	media	2022						2023							
			Dic	Gen	Feb	Mar	Apr	Mag	Giu	Lug	Ago	Set	Ott	Nov	Dic	
Società	7	8	8	8	8	9	9	9	9	9	9	9	9	10	10	9
Enti Vari	.	0	1	1	1	1	1	1	1	2	3	3	3	3	3	2
Totale Generale	7	8	9	9	9	10	10	10	10	11	12	12	12	13	13	11

Tavola 3.42 - Amministrazione Pubblica e Difesa , Assicurazione Sociale Obbligatoria: attività per sezione , divisione e gruppo (Dicembre 2023)

	Attività Prevalenti
Amministrazione Pubblica e Difesa; Assicurazione Sociale Obbligatoria	Amministrazione Pubblica: Amministrazione Generale, Economica e Sociale
Totale Generale	1
	1
	1

Tavola 3.43 - Istruzione: Imprese per Forma Giuridica

	2021	2022	2023													
			2022					2023								
			Dic	Gen	Feb	Mar	Apr	Mag	Giu	Lug	Ago	Set	Ott	Nov	Dic	
Società	25	28	28	30	30	30	30	31	31	30	30	30	29	31	31	31
Imprese Individuali	8	8	8	8	8	7	8	8	10	10	10	10	10	10	10	10
Attività libero professionali	14	19	19	19	19	19	19	19	18	18	17	17	18	18	17	17
Cooperative	1
Enti Vari	1	1	1	1	1	1	1	1
Stabili Organizzazioni	1
Totale	50	56	56	58	58	57	58	59	59	58	57	57	57	59	58	58

Tavola 3.44 - Istruzione: Dipendenti per forma giuridica

	2021	2022	2023													
	media	media	2022	2023	media											
			Dic	Gen	Feb	Mar	Apr	Mag	Giu	Lug	Ago	Set	Ott	Nov	Dic	
Società	32	53	56	58	58	56	57	54	55	54	55	55	54	57	57	56
Imprese Individuali	3	3	2	3	3	2	1	1	1	1	3	2	1	1	1	1
Attività libero professionali	.	1	1	1	1	1	1	1	1	1	1	1	1	.	.	1
Enti Vari	1	4	4	4	4	5	5	4	38	38	38	41	43	42	43	26
Altre	36	36	34	34	34	34	34	34	14
Totale Generale	72	97	97	100	100	98	98	94	95	94	97	99	99	100	101	98

Tavola 3.45 - Istruzione: attività per sezione , divisione e gruppo (Dicembre 2023)

		Attività Prevalenti
Istruzione	Altri Servizi di Istruzione	53
	Attività di Supporto all'istruzione	2
	Totale	55
Totale Generale		55

Tavola 3.46 - Sanità e Assistenza Sociale: Imprese per Forma Giuridica

	2021	2022	2023													
			2022						2023							
			Dic	Gen	Feb	Mar	Apr	Mag	Giu	Lug	Ago	Set	Ott	Nov	Dic	
Società	47	48	48	47	47	48	48	48	49	49	49	49	49	49	50	50
Imprese Individuali	10	7	7	7	7	7	7	7	8	8	8	8	8	8	8	8
Attività libero professionali	83	79	79	82	84	82	83	84	85	85	87	88	88	89	87	87
Cooperative	3	3	3	3	3	3	3	3	3	3	3	3	3	3	3	3
Totale	143	137	137	139	141	140	141	142	145	145	147	148	148	149	148	148

Tavola 3.47 - Sanità e Assistenza Sociale: Dipendenti per forma giuridica

	2021	2022	2023													
	media	media	2022						2023							
			Dic	Gen	Feb	Mar	Apr	Mag	Giu	Lug	Ago	Set	Ott	Nov	Dic	
Società	208	203	206	212	214	211	217	217	237	237	236	239	246	243	241	230
Imprese Individuali	9	7	8	9	9	9	9	8	10	10	9	9	9	9	8	9
Attività libero professionali	18	18	16	17	20	20	21	21	22	22	22	22	23	25	24	22
Cooperative	14	13	12	14	14	13	12	13	14	15	13	12	13	11	11	13
Enti Vari	0	2
Totale Generale	249	243	242	252	257	253	259	259	283	284	280	282	291	288	284	274

Tavola 3.48 - Sanità e Assistenza Sociale: attività per sezione , divisione e gruppo (Dicembre 2023)

		Attività Prevalenti
Assistenza Sanitaria	Servizi Ospedalieri	1
	Servizi Degli Studi Medici e Odontoiatrici	64
	Altri Servizi di Assistenza Sanitaria	29
	Totale	94
Servizi di Assistenza Sociale Residenziale	Strutture di Assistenza Residenziale per Persone Affette da Ritardi Mentali, Disturbi Mentali o Che Abusano di Sostanze Stupefacenti	2
	Totale	2
Assistenza Sociale non Residenziale	Assistenza Sociale non Residenziale per Anziani e Disabili	1
	Altre Attività di Assistenza Sociale non Residenziale	6
	Totale	7

Tavola 3.49 - Attività Artistiche , Sportive , di Intrattenimento e Divertimento: Imprese per Forma Giuridica

	2021	2022	2023													
			2022					2023								
			Dic	Gen	Feb	Mar	Apr	Mag	Giu	Lug	Ago	Set	Ott	Nov	Dic	
Società	50	56	56	56	58	59	61	61	63	63	64	65	68	68	67	67
Imprese Individuali	4	5	5	5	5	5	6	6	9	9	9	9	10	11	11	11
Attività libero professionali	33	38	38	38	37	37	37	36	36	35	35	35	34	35	35	35
Cooperative	1	2	2	2	2	2	2	2	2	2	2	2	2	2	1	1
Enti Vari	74	74	74	73	73	73	73	73	72	72	72	72	72	79	79	79
Altre	1	1	1	1	1	.	.	.
Totale	162	175	175	174	175	176	179	178	183	182	183	184	187	195	193	193

Tavola 3.50 - Attività Artistiche , Sportive , di Intrattenimento e Divertimento: Dipendenti per forma giuridica

	2021	2022	2023													
	media	media	2022					2023								
			Dic	Gen	Feb	Mar	Apr	Mag	Giu	Lug	Ago	Set	Ott	Nov	Dic	
Società	154	164	171	172	178	175	183	183	198	212	208	191	201	205	201	192
Imprese Individuali	1	1	1	1	1	1	1	1	1	4	3	1	1	2	2	2
Attività libero professionali	4	5	4	5	5	4	4	5	3	3	3	3	3	3	3	4
Enti Vari	21	22	23	24	25	27	27	27	28	28	30	29	29	29	30	28
Altre	1	0
Totale Generale	180	192	199	202	209	207	215	217	230	247	244	224	234	239	236	226

Tavola 3.51 - Attività Artistiche , Sportive , di Intrattenimento e Divertimento: attività per sezione , divisione e gruppo (Dicembre 2023)

		Attività Prevalenti
Attività Creative, Artistiche e di Intrattenimento	Attività Creative, Artistiche e di Intrattenimento	34
	Totale	34
Attività di Biblioteche, Archivi, Musei ed Altre Attività Culturali	Attività di Biblioteche, Archivi, Musei ed Altre Attività Culturali	5
	Totale	5
Attività Riguardanti Le Lotterie, Le Scommesse, Le Case da Gioco	Attività Riguardanti Le Lotterie, Le Scommesse, Le Case da Gioco	2
	Totale	2
Attività Sportive, di Intrattenimento e di Divertimento	Attività Sportive	43
	Attività Ricreative e di Divertimento	10
	Totale	53

Tavola 3.52 - Altre Attività di Servizi: Imprese per Forma Giuridica

	2021		2022		2023											
			2022		2023											
			Dic	Gen	Feb	Mar	Apr	Mag	Giu	Lug	Ago	Set	Ott	Nov	Dic	
Società	52	53	53	56	56	56	56	55	58	58	59	61	63	62	62	62
Imprese Individuali	95	90	90	91	91	91	91	90	91	90	90	87	88	87	84	84
Attività libero professionali	5	10	10	9	9	10	11	11	11	10	11	12	11	11	10	10
Cooperative	11	11	11	11	11	11	11	12	12	12	12	12	11	10	10	10
Enti Vari	365	359	359	357	357	356	356	356	356	356	355	355	355	364	364	364
Stabili Organizzazioni	2	2	2	2	2	2	2	2	2	2	2	2	2	2	2	2
Totale	530	525	525	526	526	526	527	526	530	528	529	529	530	536	532	532

Tavola 3.53 - Altre Attività di Servizi: Dipendenti per forma giuridica

	2021		2022		2023											
	media		media		media											
			Dic	Gen	Feb	Mar	Apr	Mag	Giu	Lug	Ago	Set	Ott	Nov	Dic	
Società	225	234	227	225	231	242	249	257	268	274	279	274	255	252	252	255
Imprese Individuali	124	134	135	124	127	127	123	123	124	128	124	119	122	123	123	124
Attività libero professionali	2	3	3	3	3	3	3	3	1
Cooperative	10	10	10	11	11	11	6
Enti Vari	83	83	79	79	81	84	84	84	90	90	88	90	90	89	84	86
Stabili Organizzazioni	3	3	3	3	3	3	3	3	3	3	3	3	3	3	3	3
Altre	1	1	1	1	1	1	.	.	.	0
Totale Generale	438	458	447	434	445	459	462	470	486	506	505	497	481	478	473	475

Tavola 3.54 - Altre Attività di Servizi: attività per sezione , divisione e gruppo (Dicembre 2023)

	Attività Prevalenti
Attività di Organizzazioni Associative	Attività di Altre Organizzazioni Associative
Totale	.
Riparazione di Computer e di Beni per Uso Personale e per la Casa	Riparazione di Computer e di Apparecchiature per Le Comunicazioni
	Riparazione di Beni per Uso Personale e per la Casa
Totale	14
Altre Attività di Servizi per la Persona	Altre Attività di Servizi per la Persona
Totale	141
Totale Generale	155

Tavola 3.55 - Organizzazioni ed Organismi Extraterritoriali: Imprese per Forma Giuridica

	2021		2022		2023												
			2022						2023								
			Dic	Gen	Feb	Mar	Apr	Mag	Giu	Lug	Ago	Set	Ott	Nov	Dic		
Attività libero professionali	1	1	1	1	1	1	1	1	1	1	1
Enti Vari	1	1	1	1	1	1	1	1	1	1	1	1	1	1	1	1	1
Totale	2	2	2	2	2	2	2	2	2	2	2	1	1	1	1	1	1

Tavola 3.56 - Organizzazioni ed Organismi Extraterritoriali: Dipendenti per forma giuridica

	2022							2023	
	2023							media	
	Giu	Lug	Ago	Set	Ott	Nov	Dic		
Enti Vari	1	1	0	
Altre	2	2	1	1	1	.	.	1	
Totale Generale	2	2	1	1	1	1	1	1	

Tavola 3.57 - Organizzazioni ed Organismi Extraterritoriali: attività per sezione , divisione e gruppo (Dicembre 2023)

Tavola 3.58-Imprese per Castello e sezione di attività economica (Dicembre 2023)

	San Marino	Acquaviva	Borgo Maggiore	Chiesanuova	Domagnano	Faetano	Fiorentino	Montegiardino	Serravalle	Totale
Agricoltura, Silvicoltura e Pesca	3	3	11	1	7	5	4	8	13	55
Attività Manifatturiere	9	88	34	14	23	26	22	1	265	482
Fornitura di Acqua; Reti Fognarie, Attività di Gestione dei Rifiuti e Risanamento	.	1	2	1	4	8
Costruzioni	20	23	69	10	37	11	27	11	141	349
Commercio all'ingrosso e al Dettaglio; Riparazione di Autoveicoli e Motocicli	187	48	131	8	90	17	39	6	584	1.110
Trasporto e Magazzinaggio	4	8	18	1	4	4	10	1	64	114
Attività dei Servizi di Alloggio e di Ristorazione	61	8	36	3	17	3	7	1	53	189
Servizi di Informazione e Comunicazione	19	10	33	3	20	2	6	2	139	234
Attività Finanziarie e Assicurative	6	2	13	.	8	2	2	1	63	97
Attività Immobiliari	16	17	46	6	39	6	12	3	185	330
Attività Professionali, Scientifiche e Tecniche	100	45	238	13	135	12	33	2	475	1.053
Noleggio, Agenzie di Viaggio, Servizi di Supporto alle Imprese	13	5	24	7	13	6	7	1	119	195
Amministrazione Pubblica e Difesa; Assicurazione Sociale Obbligatoria	2	2
Istruzione	3	2	14	.	7	1	2	.	29	58
Sanità e Assistenza Sociale	7	7	38	2	16	3	8	.	67	148
Attività Artistiche, Sportive, di Intrattenimento e Divertimento	27	11	26	3	21	4	14	3	84	193
Altre Attività di Servizi	90	13	147	9	71	14	22	14	152	532
Organizzazioni ed Organismi Extraterritoriali	1	1
Totale Generale	566	291	880	81	510	116	215	54	2.437	5.150

Tavola 3.59 - Imprese per sezione e fasce di dipendenti (Dicembre 2023)

	0	1-9	10-19	20-49	50-74	75-99	Oltre 100	Totale
<i>Agricoltura, Silvicoltura e Pesca</i>	37	18	55
<i>Attività Manifatturiere</i>	104	239	68	40	15	7	9	482
<i>Fornitura di Acqua; Reti Fognarie, Attività di Gestione dei Rifiuti e Risanamento</i>	.	2	4	2	.	.	.	8
<i>Costruzioni</i>	149	175	21	4	.	.	.	349
<i>Commercio all'ingrosso e al Dettaglio; Riparazione di Autoveicoli e Motocicli</i>	348	713	31	13	2	3	.	1.110
<i>Trasporto e Magazzinaggio</i>	28	73	6	5	1	1	.	114
<i>Attività dei Servizi di Alloggio e di Ristorazione</i>	28	134	24	2	.	1	.	189
<i>Servizi di Informazione e Comunicazione</i>	105	105	12	7	2	2	1	234
<i>Attività Finanziarie e Assicuratrici</i>	54	35	2	2	1	.	3	97
<i>Attività Immobiliari</i>	280	48	2	330
<i>Attività Professionali, Scientifiche e Tecniche</i>	641	396	12	4	.	.	.	1.053
<i>Noleggio, Agenzie di Viaggio, Servizi di Supporto alle Imprese</i>	77	99	8	9	1	.	1	195
<i>Amministrazione Pubblica e Difesa; Assicurazione Sociale Obbligatoria</i>	1	.	1	2
<i>Istruzione</i>	37	21	58
<i>Sanità e Assistenza Sociale</i>	89	52	5	2	.	.	.	148
<i>Attività Artistiche, Sportive, di Intrattenimento e Divertimento</i>	129	61	2	.	1	.	.	193
<i>Altre Attività di Servizi</i>	406	118	6	1	1	.	.	532
<i>Attività di Famiglie e Convivenze Come Datori di Lavoro per Personale Domestico; Produzione di Beni e Servizi Indifferenziati per Uso Proprio da Parte di Famiglie e Convivenze</i>
<i>Organizzazioni ed Organismi Extraterritoriali</i>	1	1
Totale	2.514	2.289	204	91	24	14	14	5.150

Glossario

ADDETTO

La persona dipendente e indipendente occupata (a tempo pieno o a part time) presso le unità economiche ubicate nel territorio della Repubblica di San Marino, anche se temporaneamente assenti per ferie, malattia, aspettativa, cassa integrazione guadagni ecc..

ATTIVITA' ECONOMICA

Il risultato di una combinazione di differenti risorse, quali attrezzature, lavoro, tecniche di lavorazione, prodotti che dà luogo alla produzione di specifici beni o servizi.

ATTIVITA' PREVALENTE

Attività caratteristica svolta in modo prevalente dall'impresa, secondo la dichiarazione effettuata dall'impresa stessa, alla quale viene attribuita la classificazione statistica.

CLASSIFICAZIONE DELLE ATTIVITA' ECONOMICHE

La classificazione statistica ATECO 2002 distingue ed aggrega le attività di produzione secondo l'attività da esse svolte e finalizzate alla elaborazione di statistiche di tipo macroeconomico, aventi per oggetto i fenomeni relativi alla partecipazione di tali unità ai processi economici. La sezione "Commercio" è suddivisa in base alle tabelle di cui alla Legge 25/07/2000 n.65.

CODICE OPERATORE ECONOMICO

Codice identificativo dell'impresa

IMPRESA

L'organizzazione di un'attività economica esercitata con carattere professionale per la produzione di beni o per la prestazione di servizi destinabili alla vendita. L'attività di impresa può essere esercitata da persone fisiche o persone giuridiche. Ad ogni impresa corrisponde un Codice Operatore Economico univoco.

Tavola 4.2 - Arrivi nelle strutture ricettive suddivisi per le principali nazioni di provenienza

		2022												2023		
		2022		2023												
		Dic	Gen	Feb	Mar	Apr	Mag	Giu	Lug	Ago	Set	Ott	Nov	Dic		
Europa	Italia	66.130	5.906	4.574	2.941	3.941	5.347	2.890	4.859	5.502	9.227	5.554	3.932	4.765	5.972	59.504
	Germania	8.191	100	108	100	349	815	921	936	992	1.425	1.525	1.208	215	121	8.715
	Olanda	3.128	21	21	24	56	214	321	403	987	964	436	172	39	21	3.658
	Francia	2.405	80	43	34	63	149	234	165	406	649	287	149	59	80	2.318
	Gran Bretagna	1.996	37	62	67	172	153	224	299	273	339	385	219	59	67	2.319
	Totale	81.850	6.144	4.808	3.166	4.581	6.678	4.590	6.662	8.160	12.604	8.187	5.680	5.137	6.261	76.514
Extra Europa	U.S.A.	3.436	165	103	121	252	257	430	563	469	275	647	432	206	172	3.927
	Brasile	702	71	61	56	64	63	105	101	123	85	88	124	58	56	984
	Canada	533	12	17	28	33	78	67	66	98	94	121	105	30	15	752
	Australia	455	31	42	14	18	50	107	129	130	118	158	76	29	48	919
	Cina	238	62	19	19	33	49	41	105	110	100	75	104	106	41	802
	Totale	5.364	341	242	238	400	497	750	964	930	672	1.089	841	429	332	7.384
Totale principali nazioni	87.214	6.485	5.050	3.404	4.981	7.175	5.340	7.626	9.090	13.276	9.276	6.521	5.566	6.593	83.898	

Tavola 4.3 - Afflusso Turistico *

		2022												2023		
		2022		2023												
		Dic	Gen	Feb	Mar	Apr	Mag	Giu	Lug	Ago	Set	Ott	Nov	Dic		
Numero Auto	573.757	40.671	33.991	22.252	29.566	46.899	34.207	49.283	75.960	117.137	55.591	39.542	29.118	47.277	580.823	
Visitatori su Auto	1.721.271	122.013	101.973	66.756	88.698	140.697	102.621	147.849	227.880	351.411	166.773	118.626	87.354	141.831	1.742.469	
Numero Pullman e Corriere	4.517	242	70	60	230	594	788	978	997	889	753	513	170	316	6.358	
Visitatori su Pullman e Corriere	203.265	10.890	3.150	2.700	10.350	26.730	35.460	44.010	44.865	40.005	33.885	23.085	7.650	14.220	286.110	
Totale	1.924.536	132.903	105.123	69.456	99.048	167.427	138.081	191.859	272.745	391.416	200.658	141.711	95.004	156.051	2.028.579	

Glossario

AFFLUSSO TURISTICO

Il numero complessivo di visitatori giornalieri e di turisti che trascorrono almeno una notte nella Repubblica di San Marino nel periodo considerato.

ARRIVI NEGLI ESERCIZI ALBERGHIERI

Il numero di clienti, stranieri, ospitati negli esercizi ricettivi (alberghieri o complementari) nel periodo considerati.

ESERCIZI ALBERGHIERI

La categoria comprende tutti gli alberghi da 1 a 4 stelle.

ESERCIZI EXTRA-ALBERGHIERI

La categoria comprende gli affittacamere, i campeggi e gli istituti religiosi.

PRESENZE NEGLI ESERCIZI ALBERGHIERI

Il numero delle notti trascorse dai clienti negli esercizi ricettivi nel periodo considerato.

(*)

Dato non elaborato per i mesi di febbraio e marzo 2022 a causa della migrazione dal vecchio al nuovo software di gestione dei parcheggi. I dati riferiti ai suddetti mesi saranno presenti sul prossimo bollettino.

5 - Trasporti

Tavola 5.1 - Movimento veicoli secondo la categoria

			2022		2022												2023		2023				
					2022						2023												
					Dic	Gen	Feb	Mar	Apr	Mag	Giu	Lug	Ago	Set	Ott	Nov	Dic	A	B				
			A	B																		A	B
Mezzi di locomozione	2 ruote	Ciclomotori	65	3.297	3	1	2	6	7	2	6	2	7	5	3	5	2	48	3.255				
		Motoveicoli	502	8.389	22	21	33	57	56	68	67	54	48	32	40	18	23	517	8.582				
	Totale	567	11.686	25	22	35	63	63	70	73	56	55	37	43	23	25	565	11.837					
4 ruote	Autoveicoli		2.019	34.466	171	176	160	217	160	226	196	150	172	175	225	206	152	2.215	34.977				
		Totale	2.019	34.466	171	176	160	217	160	226	196	150	172	175	225	206	152	2.215	34.977				
	Totale	2.586	46.152	196	198	195	280	223	296	269	206	227	212	268	229	177	2.780	46.814					
Mezzi di lavoro		Autobus	6	64	1	1	.	.	2	.	.	.	3	63				
		Motocarri	3	111	1	103			
		Autocarri	164	3.974	14	19	15	21	12	12	19	18	16	12	21	20	17	202	4.065				
		Rimorchi	52	1.644	3	1	4	4	6	2	4	3	4	3	2	2	1	36	1.646				
		Macchine Agricole	30	1.188	3	3	2	4	11	4	1	2	3	2	3	3	.	38	1.192				
		Altri	.	10	.	.	.	1	1	2	11				
		Macchine Operatrici	.	14	1	1	14				
Totale	255	7.005	22	23	21	30	30	18	25	24	23	19	26	25	18	282	7.094						
Totale	255	7.005	22	23	21	30	30	18	25	24	23	19	26	25	18	282	7.094						
Totale Generale	2.841	53.157	218	221	216	310	253	314	294	230	250	231	294	254	195	3.062	53.908						

A= Totale immatricolazioni nell'anno di riferimento

B= Veicoli immatricolati e circolanti al 31/12 dell'anno di riferimento

C= Veicoli immatricolati e circolanti alla fine del mese di riferimento

Tavola 5.2 Movimento patenti di guida

		2021	2022	2022												2023	
				2022						2023							
				Dic	Gen	Feb	Mar	Apr	Mag	Giu	Lug	Ago	Set	Ott	Nov	Dic	
Rilascio	M	189	175	8	9	9	21	8	8	23	15	17	13	16	12	14	165
	F	189	191	15	13	14	12	18	13	13	9	14	18	15	15	9	163
	Totale	378	366	23	22	23	33	26	21	36	24	31	31	31	27	23	328
Conversione	M	124	133	11	14	8	11	11	14	11	10	12	9	20	16	11	147
	F	102	95	10	4	10	10	5	8	3	6	8	6	11	10	6	87
	Totale	226	228	21	18	18	21	16	22	14	16	20	15	31	26	17	234

Numero patenti in corso di validità	26.657	26.914	26.914	26.918	26.938	26.949	26.962	26.987	27.013	27.036	27.069	27.095	27.137	27.151	27.178	27.178
-------------------------------------	--------	--------	--------	--------	--------	--------	--------	--------	--------	--------	--------	--------	--------	--------	--------	--------

Tavola 5.4 - Immatricolazioni di autoveicoli usati per marca

	2021		2022		2022 Dic	2023		Mar	Apr	Mag	Giu	Lug	Ago	Set	Ott	Nov	Dic	2023		
	Gasolio	Totali	Gasolio	Totali		Gen	Feb											Gasolio	Totali	
Abarth	.	4	1	1
Alfa Romeo	22	31	7	15	.	2	1	.	1	4	2	1	.	1	1	.	3	10	16	
Aston Martin	.	1
Audi	116	184	111	225	30	24	23	25	15	25	19	19	15	16	22	20	18	106	241	
Bentley	.	1	2	.	.	2	.	.	1	5	
Bmw	55	84	73	124	9	7	5	15	6	16	6	6	8	9	19	15	13	60	125	
Cadillac	.	.	1	1
Chevrolet	.	2	1	1	1	1	
Chrysler	.	1	.	2
Citroën	11	21	8	20	2	.	2	2	2	2	3	3	2	1	1	4	1	12	23	
Corvette	1	1	
Cupra	.	3	.	7	.	1	1	3	3	1	.	2	.	1	1	.	3	13	16	
Dacia	3	5	2	5	1	1	.	1	1	1	.	2	4	
Daewoo	.	1
Daihatsu	.	2
Dodge	.	.	1	1
Dr Motor	1	1	
Ferrari	.	3	.	8	1	.	1	1	.	.	1	.	.	2	1	.	.	.	6	
Fiat	34	102	21	76	11	7	8	8	7	15	6	8	8	5	3	8	6	17	89	
Ford	15	29	18	25	.	1	4	4	.	3	3	2	2	4	3	1	1	12	28	
Honda	2	7	3	7	.	1	1	1	.	.	3	
Hyundai	2	6	3	9	.	1	.	2	.	.	1	.	2	2	6	
Iveco	.	.	1	1
Jaguar	7	9	6	6	.	.	.	2	3	1	3	.	.	1	.	2	1	10	13	
Jeep	38	45	26	47	2	3	3	.	2	.	2	4	2	1	2	3	1	14	23	
Kia	2	3	4	4	1	.	1	.	.	.	1	.	1	.	1	1	.	2	5	
Lada	1	1	
Lamborghini	.	2
Lancia	1	6	3	8	.	1	1	2	1	.	1	1	3	.	1	.	1	2	12	
Land Rover	27	35	25	36	1	1	.	6	2	1	.	2	1	2	.	5	4	13	24	
Lexus	.	1	1	1	1
Lotus	1	1	.	2	
Maserati	1	4	3	8	1	1	.	.	.	1	1	.	.	.	2	1	.	3	6	
Mazda	.	2	2	5	.	.	1	.	.	.	2	2	3	
McLaren	.	1	1	1	
Mercedel-Benz	.	.	1	1
Mercedes-Benz	54	70	36	61	3	6	7	11	4	11	6	5	7	11	10	8	6	66	92	
Mg	.	1	.	1
Mini	18	37	13	31	2	1	1	2	1	4	3	3	1	2	.	1	5	14	24	
Mitsubishi	1	2	1	2	.	.	2	.	.	1	1	1	4	
Nissan	10	16	6	14	1	1	3	2	1	.	1	1	1	1	2	.	.	8	13	
Opel	8	15	9	23	4	3	3	2	4	6	.	3	1	5	2	1	2	12	32	
Peugeot	11	16	8	14	1	3	1	4	.	.	1	.	2	5	2	2	1	12	21	
Porsche	10	31	5	35	3	5	2	5	4	2	8	1	3	5	3	3	2	5	43	
Renault	17	26	13	26	2	.	2	.	2	2	4	3	4	3	.	4	3	12	27	
Saab	.	1	1	1	1	
Seat	3	3	4	7	.	1	1	.	.	.	1	.	.	1	.	.	.	3	4	
Skoda	3	7	6	6	.	.	1	1	2	.	.	.	1	.	2	1	.	6	8	
Smart	.	22	3	26	3	2	3	3	5	2	2	2	2	3	4	2	3	4	33	
Ssangyong	3	3
Subaru	.	4	1	10	.	.	2	1	2	.	1	.	1	2	7	
Suzuki	4	39	3	41	1	3	4	2	4	3	2	1	2	3	3	8	1	3	36	
Tesla	.	1	.	1	1	2	.	.	1	2	.	.	6	
Toyota	3	13	8	28	1	.	.	2	2	.	.	2	.	2	4	3	.	2	15	
Volkswagen	151	193	132	203	24	19	13	20	14	20	11	12	14	16	12	18	13	145	182	
Volvo	7	9	10	11	.	.	1	.	1	.	1	.	.	1	3	1	1	6	9	
~altre Marche	27	27	25	29	.	2	2	4	2	1	3	2	2	1	3	5	4	28	31	
Totale	666	1.131	603	1.211	104	96	103	132	91	124	98	86	87	104	109	121	94	610	1.245	

Tavola 5.5 - Immatricolazioni di autoveicoli per cilindrata

		2021		2022		2023												2023			
						Dic 2022												Dic 2023			
						Dic	Gen	Feb	Mar	Apr	Mag	Giu	Lug	Ago	Set	Ott	Nov	Dic	Gasolio	Totali	
		Gasolio	Totali	Gasolio	Totali															Gasolio	Totali
Nuove	fino a 500 cc	.	26	.	36	4	1	.	6	6	6	7	3	8	2	6	5	2	.	52	
	da 501 a 900 cc	.	4	.	12	3	2	1	.	1	1	.	.	.	1	6	
	da 901 a 1250 cc	10	204	4	182	16	19	16	20	20	20	24	15	20	16	43	19	13	1	245	
	da 1251 a 1650 cc	106	300	71	284	15	26	15	25	20	34	19	20	30	28	32	28	20	59	297	
	Da 1651 a 2000 cc	165	268	117	206	21	21	18	26	10	33	33	21	18	15	22	21	14	152	252	
	Oltre 2000 cc	38	87	24	88	8	11	7	8	12	8	15	5	9	9	13	12	9	31	118	
	Totale	319	889	216	808	67	80	57	85	69	102	98	64	85	71	116	85	58	243	970	
Usate	fino a 500 cc	.	19	.	15	2	.	2	1	3	.	2	2	.	1	4	3	.	18		
	da 501 a 900 cc	.	25	3	20	2	1	1	4	1	2	2	2	3	5	.	1	2	4	24	
	da 901 a 1250 cc	22	133	19	172	20	11	20	20	17	20	13	17	18	6	16	17	10	8	185	
	da 1251 a 1650 cc	174	305	122	299	29	19	27	22	18	22	22	16	14	30	22	28	16	116	256	
	Da 1651 a 2000 cc	350	453	329	467	34	47	37	59	36	58	39	35	31	44	51	58	49	379	544	
	Oltre 2000 cc	120	196	130	238	17	18	16	26	16	22	20	14	21	18	16	14	17	103	218	
	Totale	666	1.131	603	1.211	104	96	103	132	91	124	98	86	87	104	109	121	94	610	1.245	
Totale Generale	fino a 500 cc	.	45	.	51	6	1	2	7	9	6	9	5	8	3	10	8	2	70		
	da 501 a 900 cc	.	29	3	32	5	3	2	4	2	3	2	2	3	6	.	1	2	4	30	
	da 901 a 1250 cc	32	337	23	354	36	30	36	40	37	40	37	32	38	22	59	36	23	9	430	
	da 1251 a 1650 cc	280	605	193	583	44	45	42	47	38	56	41	36	44	58	54	56	36	175	553	
	Da 1651 a 2000 cc	515	721	446	673	55	68	55	85	46	91	72	56	49	59	73	79	63	531	796	
	Oltre 2000 cc	158	283	154	326	25	29	23	34	28	30	35	19	30	27	29	26	26	134	336	
	Totale	985	2.020	819	2.019	171	176	160	217	160	226	196	150	172	175	225	206	152	853	2.215	

Tavola 5.6 - Veicoli circolanti per categoria ed età dalla prima immatricolazione (Dicembre 2023)

		Da 6 a 10 anni	Da 11 a 20 anni	Meno di 1 anno	Da 1 a 2 anni	Da 3 a 5 anni	Oltre 20 anni	Non definito	Totale
Mezzi di lavoro		1	4	5
	Autocarri	525	1.661	95	161	346	1.277	.	4.065
	Autobus	7	24	2	15	7	8	.	63
	Motocarri	5	21	.	1	4	72	.	103
	Macchine Agricole	103	291	14	24	47	712	1	1.192
	Rimorchi	148	475	27	48	87	857	4	1.646
	Macchine Operatrici	.	7	1	.	.	6	.	14
	Altri	1	3	.	.	1	1	.	6
Totale	790	2.486	139	249	492	2.933	5	7.094	
Totale	790	2.486	139	249	492	2.933	5	7.094	
Mezzi di locomozione	2 ruote	1.030	3.317	357	619	676	2.581	1	8.582
	Ciclomotori	197	902	12	52	81	2.011	.	3.255
	Totale	1.227	4.219	369	671	757	4.592	1	11.837
4 ruote	8.158	12.145	950	2.670	5.180	5.870	1	34.977	
Totale	8.158	12.145	950	2.670	5.180	5.870	1	34.977	
Totale	9.385	16.364	1.319	3.341	5.937	10.462	2	46.814	
Totale Generale	10.175	18.850	1.458	3.590	6.429	13.395	7	53.908	

Tavola 5.7 - Immatricolazioni di autoveicoli per tipo di combustibile

	2021		2022		2023											
			2022						2023							
			Dic	Gen	Feb	Mar	Apr	Mag	Giu	Lug	Ago	Set	Ott	Nov	Dic	
Benzina	567	618	56	46	61	70	40	61	58	49	54	40	58	53	41	631
Gasolio	985	819	60	76	57	77	65	93	67	51	58	76	81	86	66	853
GPL	8	13	1	.	.	3	.	.	1	.	.	2	2	.	.	8
Metano	20	30	1	2	2	2	.	1	1	.	.	1	.	2	1	12
Benzina + Altro combustibile	33	47	2	6	1	1	2	5	5	1	7	4	6	4	2	44
Elettrico o Ibrido	407	492	51	46	39	62	53	66	64	49	53	51	78	61	42	664
Altro combustibile	2	1	.	.	.	3
Totale	2.020	2.019	171	176	160	217	160	226	196	150	172	175	225	206	152	2.215

Glossario

AUTOBUS

L'autoveicolo stradale destinato al trasporto di persone, con più di 9 posti a sedere (incluso il conducente).

AUTOCARRO MERCI

L'autoveicolo rigido destinato, esclusivamente o prevalentemente, al trasporto di cose.

AUTOVEICOLO

Il veicolo stradale provvisto di un motore che costituisce il suo solo mezzo di propulsione, utilizzato normalmente per il trasporto di persone o merci o per la trazione di veicoli stradali.

CICLOMOTORE

Il veicolo stradale a due o tre ruote, dotato di motore di cilindrata inferiore a 50 cc e velocità massima consentita stabilita dalla normativa vigente.

CONVERSIONE

I titolari di patente in corso di validità, rilasciata da uno Stato estero, che abbiano acquisito la residenza anagrafica nella Repubblica di San Marino, possono ottenere, a richiesta e dietro consegna della patente, una patente delle stesse categorie per le quali è valida la patente senza sostenere l'esame di idoneità.

IMMATRICOLAZIONE

Viene effettuata sul Registro Immatricolazione Veicoli ed è il riepilogo delle informazioni di carattere tecnico e giuridico e costituisce la certificazione tecnica del veicolo e il suo stato giuridico.

MOTOCARRO

Il veicolo a motore a tre ruote destinato al trasporto di cose.

MOTOCICLO

Veicolo stradale a tre ruote, con o senza side-car, incluse le motociclette, oppure l'autoveicolo stradale a tre ruote. Sono inclusi tutti i veicoli di cilindrata uguale o superiore a 50 cc.

RILASCIO DELLA PATENTE DI GUIDA

Per condurre motocicli, tricicli, quadricicli non leggeri, autoveicoli, macchine agricole, macchine operatrici e carrelli, occorre aver conseguito la Patente di Guida rilasciata dall'Ufficio Registro Automezzi. Le Patenti di Guida sono distinte in categorie e consentono di guidare su strada i veicoli delle rispettive categorie (A, B, C, D, E).

RIMORCHIO

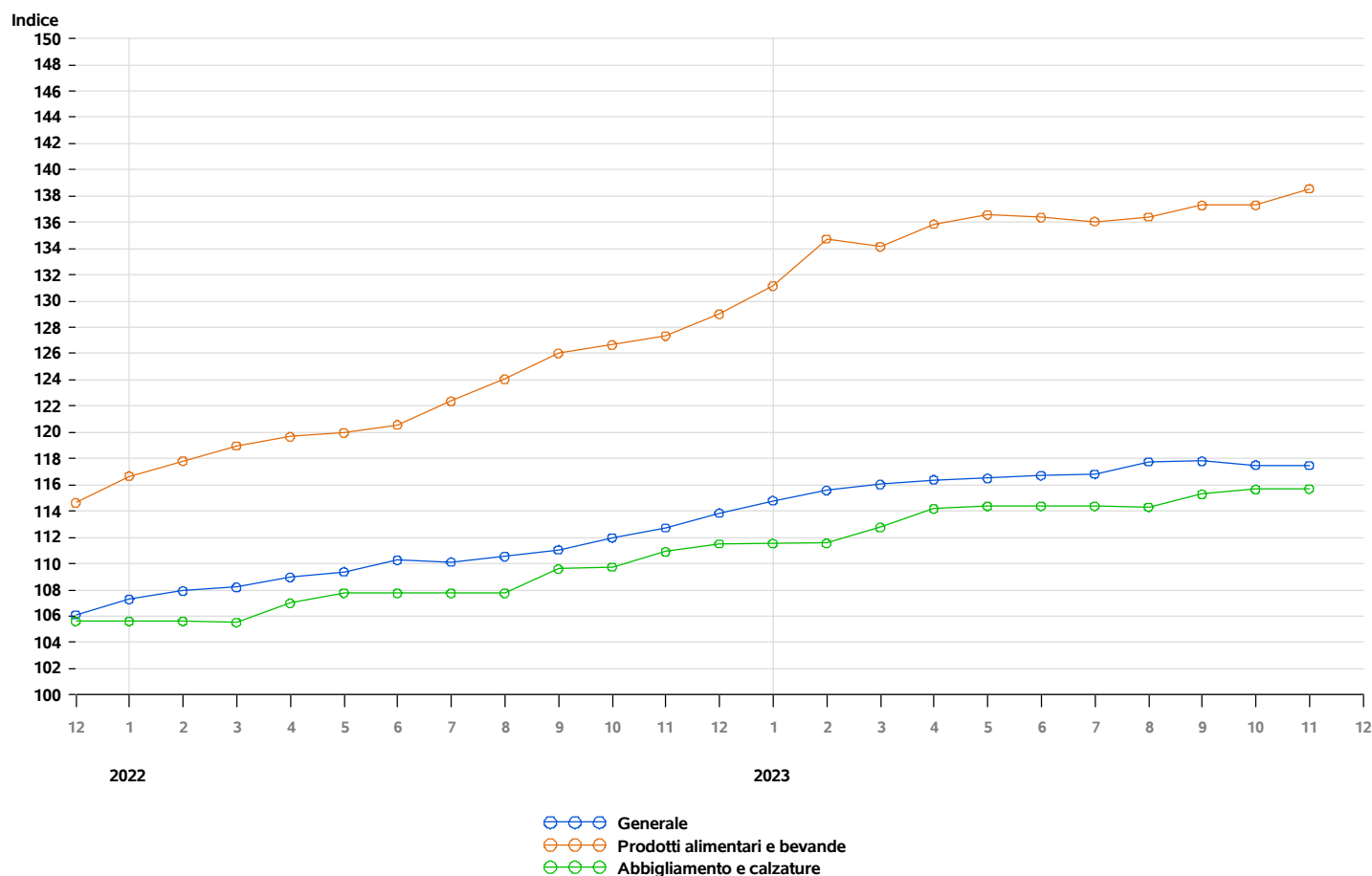
Il veicolo stradale destinato ad essere trainato da un autoveicolo stradale.

6 - Prezzi

Tavola 6.1 - Numeri indici dei prezzi al consumo a San Marino per le famiglie di operai ed impiegati
Base Dicembre 2015=100

	2022													2023	
	media	2022	2023												media
		Dic	Gen	Feb	Mar	Apr	Mag	Giu	Lug	Ago	Set	Ott	Nov		
Indice Generale FOI	110,20	113,86	114,81	115,58	116,04	116,39	116,50	116,72	116,83	117,77	117,81	117,51	117,48	116,68	
Prodotti alimentari e bevande analcoliche	122,43	129,01	131,16	134,75	134,16	135,87	136,59	136,38	136,07	136,43	137,29	137,33	138,57	135,87	
Bevande alcoliche e tabacchi	110,13	118,78	119,52	121,14	121,92	121,72	122,63	124,21	124,21	123,07	123,01	122,88	123,56	122,54	
Abbigliamento e calzature	108,05	111,52	111,54	111,55	112,76	114,19	114,39	114,39	114,39	114,31	115,28	115,65	115,70	114,02	
Abitazione, acqua, elettricità e combustibili	108,91	114,56	114,06	113,95	114,08	113,52	111,78	111,26	111,09	111,10	111,62	112,72	112,45	112,51	
Mobili, articoli e servizi per la casa	108,64	113,18	113,63	114,17	114,52	115,38	115,45	115,57	115,59	115,65	115,99	116,34	116,46	115,34	
Servizi sanitari e spese per la salute	102,43	107,04	106,94	106,95	106,95	106,95	106,98	107,05	107,05	107,03	107,02	107,45	107,46	107,07	
Trasporti	116,94	116,29	117,34	118,97	119,65	118,37	118,01	118,49	119,24	121,94	123,36	121,17	120,48	119,73	
Comunicazioni	96,53	96,54	96,78	96,78	96,78	96,78	96,78	96,78	96,78	96,78	96,80	96,80	96,11	96,72	
Ricreazione, spettacoli e cultura	101,52	106,31	107,18	107,62	107,96	109,06	109,07	110,37	110,44	111,82	109,24	109,30	109,24	109,21	
Istruzione	105,96	106,42	106,42	106,42	106,42	106,42	106,42	106,42	106,42	106,42	106,42	106,42	106,42	106,42	
Servizi ricettivi e di ristorazione	109,10	113,39	116,24	114,72	116,85	117,31	118,61	119,21	119,69	122,26	120,25	118,71	117,90	118,34	
Altri beni e servizi	103,63	104,97	105,30	105,59	105,81	105,70	105,92	105,92	105,92	106,53	106,57	106,66	106,68	106,05	

Grafico - Andamento indice dei prezzi per alcune delle principali categorie



Rilevazione dati effettuata da Ufficio Informatica, Tecnologia, Dati e Statistica presso le attività commerciali della Repubblica di San Marino

Tavola 6.2 - Numeri indici dei prezzi al consumo a San Marino per le famiglie di operai ed impiegati
Base Dicembre 2015=100

	2022												2023	
	media	2022	2023										media	
		Dic	Gen	Feb	Mar	Apr	Mag	Giu	Lug	Ago	Set	Ott	Nov	
Prodotti Alimentari	124,17	130,70	133,02	136,60	135,83	137,48	137,94	137,76	137,53	137,97	138,84	138,87	140,24	137,46
Bevande analcoliche	104,60	111,56	111,97	115,65	116,73	118,92	122,01	121,64	120,48	120,13	120,92	121,02	121,11	119,14
Bevande alcoliche	110,13	118,78	119,52	121,14	121,92	121,72	122,63	124,21	124,21	123,07	123,01	122,88	123,56	122,54
Abbigliamento	107,95	111,55	111,58	111,59	113,16	114,39	114,62	114,62	114,62	114,53	115,55	116,01	116,07	114,25
Calzature	108,41	111,32	111,32	111,32	110,68	113,15	113,19	113,19	113,19	113,15	113,86	113,79	113,79	112,79
Affitti reali per abitazione	101,94	101,94	101,94	101,94	101,94	101,94	101,94	101,94	101,94	101,94	101,94	101,94	101,94	101,94
Riparazione e manutenzione della casa	87,93	89,55	89,55	89,55	89,55	89,55	89,55	89,55	89,55	89,55	89,61	89,61	89,61	89,60
Fornitura acqua e servizi vari connessi all'abitazione	108,91	111,30	111,30	111,30	112,78	112,78	112,78	112,78	112,78	112,78	112,78	112,78	112,78	112,51
Energia elettrica, gas e altri combustibili	142,53	173,30	168,43	167,34	164,36	158,90	141,79	136,65	135,02	135,00	140,14	150,94	147,99	149,69
Mobili e arredi, tappeti e altri rivestimenti per pavimenti	113,30	117,50	117,50	117,50	117,50	117,74	117,74	117,74	117,74	117,73	117,73	117,75	117,75	117,67
Articoli tessili per la casa	118,55	123,96	123,96	124,53	124,53	124,58	124,55	124,55	124,55	124,58	124,91	124,98	124,98	124,61
Elettrodomestici e apparecchi per la casa	101,69	104,37	104,37	104,37	104,37	106,04	106,47	106,47	106,47	105,91	105,91	105,91	105,98	105,66
Cristalleria, stoviglie e utensili domestici	112,28	116,15	116,15	120,37	121,23	121,23	117,85	118,26	118,26	117,81	118,68	121,07	121,07	119,27
Utensili e attrezzature per la casa e il giardino	101,44	103,17	103,17	106,72	106,72	106,72	106,72	105,54	103,15	103,15	103,15	102,62	102,69	104,58
Beni e servizi per la manutenzione ordinaria della casa	101,92	108,32	109,93	110,03	111,06	112,86	113,76	114,30	114,77	115,40	116,34	117,00	117,36	113,89
Medicinali, prodotti farmaceutici, attrezzature e apparecchiature medicali	106,89	107,57	107,57	107,65	107,62	107,63	107,80	108,29	108,30	108,20	108,09	111,98	112,05	108,65
Servizi ambulatoriali	102,01	107,42	107,27	107,28	107,28	107,28	107,28	107,28	107,28	107,28	107,28	107,08	107,08	107,24
Servizi ospedalieri	101,12	106,40	106,40	106,40	106,40	106,40	106,40	106,40	106,40	106,40	106,40	106,40	106,40	106,40
Acquisto mezzi di trasporto	103,21	109,47	109,47	109,47	109,47	109,48	109,65	109,65	109,65	109,65	109,65	109,65	109,65	109,59
Spese di esercizio mezzi di trasporto	124,23	119,66	121,29	123,80	124,86	122,86	122,23	122,98	124,13	128,32	130,52	127,14	125,95	124,92
Servizi di trasporto	101,69	105,06	105,06	105,06	105,06	105,06	105,06	105,06	105,06	104,47	104,47	104,47	107,18	105,09
Servizi postali	122,62	122,62	135,34	135,34	135,34	135,34	135,34	135,34	135,34	135,34	136,55	136,55	136,55	135,67
Apparecchi telefonici e telefax	91,87	91,90	91,90	91,91	91,90	91,90	91,90	91,90	91,90	91,90	91,90	91,90	91,90	91,90
Servizi di telefonia e telefax	97,63	97,63	97,63	97,63	97,63	97,63	97,63	97,63	97,63	97,63	97,63	97,63	96,45	97,52
Apparecchi audiovisivi, fotografici e informatici	98,63	98,30	98,30	98,30	98,30	99,71	99,88	99,88	99,88	99,71	99,71	99,71	99,71	99,37
Altri beni durevoli per recreazione e cultura	108,73	119,15	119,15	119,15	119,15	119,15	119,15	119,15	119,15	119,15	119,15	119,15	119,15	119,15
Altri articoli e attrezzature per attività ricreative, giardinaggio e animali	106,10	106,56	110,17	111,70	112,71	114,99	115,44	115,57	115,57	115,37	115,59	115,88	116,17	114,47
Servizi ricreativi e culturali	97,62	102,62	103,38	103,42	103,45	103,45	103,45	103,45	103,47	103,47	103,47	103,45	103,53	103,45
Giornali, libri e articoli di cartoleria	100,26	115,71	115,99	115,99	116,30	116,66	116,92	118,06	118,65	118,11	116,52	116,90	116,90	117,00
Pacchetti vacanza	101,76	110,03	103,61	103,61	103,78	105,80	102,87	120,05	119,85	143,52	106,11	105,15	102,45	110,62
Istruzione universitaria	100,12	100,12	100,12	100,12	100,12	100,12	100,12	100,12	100,12	100,12	100,12	100,12	100,12	100,12
Corsi d'istruzione e di formazione	114,53	115,79	115,79	115,79	115,79	115,79	115,79	115,79	115,79	115,79	115,79	115,79	115,79	115,79
Servizi di ristorazione	110,07	115,16	115,32	115,32	115,68	115,69	115,91	115,96	115,96	115,92	117,17	117,15	117,15	116,11
Servizi di alloggio	102,81	102,82	126,10	113,03	128,60	132,47	141,93	146,76	150,83	173,25	146,45	133,44	126,49	138,12
Beni e servizi per la cura della persona	107,44	109,38	110,44	111,34	111,74	111,37	112,11	112,09	112,11	112,93	113,00	113,30	113,35	112,16
Effetti personali n.a.c.	106,32	107,75	107,75	107,85	108,43	108,48	108,48	108,48	108,48	110,80	110,90	110,94	110,94	109,23
Assistenza sociale	102,08	102,72	102,93	102,93	102,93	102,93	102,93	102,93	102,93	102,93	102,93	102,93	102,93	102,93
Assicurazioni	91,55	89,80	89,80	89,80	89,80	89,80	89,80	89,80	89,80	89,80	89,80	89,80	89,80	89,80
Servizi finanziari n.a.c.	100,00	100,00	100,00	100,00	100,00	100,00	100,00	100,00	100,00	100,00	100,00	100,00	100,00	100,00
Altri servizi n.a.c.	110,14	114,19	114,19	114,19	114,19	114,19	114,19	114,19	114,19	114,19	114,19	114,19	114,19	114,19

Tavola 6.3 - Variazione percentuale tendenziale dell ' indice dei prezzi rispetto allo stesso mese dell ' anno precedente
Base Dicembre 2015=100

	2022												2023	
	media	2022	2023											media
		Dic	Gen	Feb	Mar	Apr	Mag	Giu	Lug	Ago	Set	Ott	Nov	
Indice Generale FOI	5,3	7,3	7,0	7,1	7,2	6,8	6,5	5,8	6,1	6,5	6,1	4,9	4,2	6,2
Prodotti alimentari e bevande analcoliche	10,2	12,5	12,4	14,4	12,8	13,5	13,8	13,1	11,2	10,0	8,9	8,4	8,8	11,6
Bevande alcoliche e tabacchi	4,7	12,4	13,1	14,7	15,6	14,2	14,4	15,0	14,9	11,8	9,0	7,0	4,5	12,2
Abbigliamento e calzature	2,5	5,6	5,6	5,6	6,8	6,7	6,1	6,1	6,1	6,1	5,2	5,4	4,3	5,8
Abitazione, acqua, elettricità e combustibili	9,7	15,0	10,0	9,7	9,8	6,0	4,0	3,3	0,0	-0,1	-0,4	0,6	0,2	3,9
Mobili, articoli e servizi per la casa	5,0	8,0	8,3	7,4	7,2	8,0	7,8	6,9	6,9	6,8	5,5	4,9	3,0	6,6
Servizi sanitari e spese per la salute	1,2	4,9	4,8	5,5	5,4	5,0	5,0	5,1	5,1	5,1	5,0	5,5	3,2	5,0
Trasporti	7,4	3,7	2,4	2,8	2,7	1,1	-0,3	-3,7	1,9	4,3	6,4	4,2	4,3	2,4
Comunicazioni	0,0	0,0	0,3	0,3	0,3	0,3	0,3	0,3	0,3	0,3	0,3	0,3	-0,4	0,2
Ricreazione, spettacoli e cultura	1,9	7,1	7,6	6,9	8,1	8,5	8,2	10,5	9,0	9,0	8,7	6,4	5,5	8,0
Istruzione	0,1	0,6	0,6	0,6	0,6	0,6	0,6	0,6	0,6	0,6	0,6	0,0	0,0	0,5
Servizi ricettivi e di ristorazione	4,0	6,3	8,9	6,8	8,9	9,0	10,1	10,2	10,3	13,0	10,7	5,8	4,0	8,9
Altri beni e servizi	0,8	1,8	2,1	2,4	2,6	2,4	2,5	2,3	2,8	3,2	3,0	2,1	1,6	2,5

Tavola 6.4 - Variazione percentuale congiunturale dell ' indice dei prezzi rispetto al mese precedente
Base Dicembre 2015=100

	2022												2023	
	media	2022	2023											media
		Dic	Gen	Feb	Mar	Apr	Mag	Giu	Lug	Ago	Set	Ott	Nov	
Indice Generale FOI	0,6	1,0	0,8	0,7	0,4	0,3	0,1	0,2	0,1	0,8	0,0	-0,3	-0,0	0,3
Prodotti alimentari e bevande analcoliche	1,0	1,3	1,7	2,7	-0,4	1,3	0,5	-0,2	-0,2	0,3	0,6	0,0	0,9	0,7
Bevande alcoliche e tabacchi	1,0	0,5	0,6	1,4	0,6	-0,2	0,7	1,3	-0,0	-0,9	-0,0	-0,1	0,6	0,4
Abbigliamento e calzature	0,5	0,6	0,0	0,0	1,1	1,3	0,2	0,0	0,0	-0,1	0,8	0,3	0,0	0,3
Abitazione, acqua, elettricità e combustibili	1,2	2,1	-0,4	-0,1	0,1	-0,5	-1,5	-0,5	-0,1	0,0	0,5	1,0	-0,2	-0,2
Mobili, articoli e servizi per la casa	0,6	0,1	0,4	0,5	0,3	0,8	0,1	0,1	0,0	0,0	0,3	0,3	0,1	0,3
Servizi sanitari e spese per la salute	0,4	2,8	-0,1	0,0	-0,0	0,0	0,0	0,1	0,0	-0,0	-0,0	0,4	0,0	0,0
Trasporti	0,3	0,6	0,9	1,4	0,6	-1,1	-0,3	0,4	0,6	2,3	1,2	-1,8	-0,6	0,3
Comunicazioni	0,0	0,0	0,2	0,0	-0,0	0,0	-0,0	0,0	0,0	0,0	0,0	0,0	-0,7	-0,0
Ricreazione, spettacoli e cultura	0,6	2,6	0,8	0,4	0,3	1,0	0,0	1,2	0,1	1,2	-2,3	0,1	-0,1	0,3
Istruzione	0,0	0,0	0,0	0,0	0,0	0,0	0,0	0,0	0,0	0,0	0,0	0,0	0,0	0,0
Servizi ricettivi e di ristorazione	0,5	0,1	2,5	-1,3	1,9	0,4	1,1	0,5	0,4	2,2	-1,7	-1,3	-0,7	0,4
Altri beni e servizi	0,2	-0,0	0,3	0,3	0,2	-0,1	0,2	-0,0	0,0	0,6	0,0	0,1	0,0	0,1

7 - Lavoro

Tavola 7.1 - Forze di Lavoro

		2021	2022													2023	
		media	media	2022	2023											media	
				Dic	Gen	Feb	Mar	Apr	Mag	Giu	Lug	Ago	Set	Ott	Nov	Dic	
Dipendenti	M	11.477	11.920	12.088	12.019	12.123	12.191	12.252	12.288	12.565	12.687	12.560	12.369	12.405	12.446	12.385	12.357
	F	8.765	9.171	9.220	9.184	9.291	9.446	9.549	9.617	9.744	9.890	9.790	9.705	9.707	9.748	9.645	9.610
	Totale	20.242	21.091	21.308	21.203	21.414	21.637	21.801	21.905	22.309	22.577	22.350	22.074	22.112	22.194	22.030	21.967
Indipendenti	M	1.092	1.074	1.040	1.052	1.051	1.046	1.048	1.042	1.057	1.047	1.039	1.035	1.032	1.057	1.047	1.046
	F	533	516	502	510	510	509	511	515	525	522	520	513	505	494	488	510
	Totale	1.625	1.590	1.542	1.562	1.561	1.555	1.559	1.557	1.582	1.569	1.559	1.548	1.537	1.551	1.535	1.556
Disoccupati	M	294	245	239	249	241	218	224	194	220	219	256	237	253	240	250	233
	F	778	609	585	556	511	446	436	383	457	422	477	456	462	466	541	468
	Totale	1.072	854	824	805	752	664	660	577	677	641	733	693	715	706	791	701
Totale Generale	M	12.863	13.239	13.367	13.320	13.415	13.455	13.524	13.524	13.842	13.953	13.855	13.641	13.690	13.743	13.682	13.636
	F	10.076	10.296	10.307	10.250	10.312	10.401	10.496	10.515	10.726	10.834	10.787	10.674	10.674	10.708	10.674	10.588
Totale		22.939	23.535	23.674	23.570	23.727	23.856	24.020	24.039	24.568	24.787	24.642	24.315	24.364	24.451	24.356	24.224

Tavola 7.2 - Lavoratori per fascia di età (Dicembre 2023)

			Dipendenti Privati		Dipendenti Pubblici		Indipendenti		Totale	
			persone	%	persone	%	persone	%	persone	%
Da 16 a 18 anni	M		22	0,12	22	0,09
	F		8	0,04	8	0,03
	Totale		30	0,16	30	0,13
Da 19 a 25 anni	M		850	4,67	42	1,09	35	2,28	927	3,93
	F		450	2,47	63	1,64	10	0,65	523	2,22
	Totale		1.300	7,15	105	2,73	45	2,93	1.450	6,15
Da 26 a 30 anni	M		948	5,21	98	2,55	58	3,78	1.104	4,68
	F		635	3,49	168	4,37	33	2,15	836	3,55
	Totale		1.583	8,70	266	6,93	91	5,93	1.940	8,23
Da 31 a 40 anni	M		2.297	12,63	225	5,86	187	12,18	2.709	11,50
	F		1.615	8,88	441	11,48	98	6,38	2.154	9,14
	Totale		3.912	21,51	666	17,34	285	18,57	4.863	20,64
Da 41 a 50 anni	M		3.187	17,52	360	9,37	270	17,59	3.817	16,20
	F		2.168	11,92	677	17,63	141	9,19	2.986	12,67
	Totale		5.355	29,44	1.037	27,00	411	26,78	6.803	28,87
Oltre 50 anni	M		3.690	20,29	666	17,34	497	32,38	4.853	20,59
	F		2.319	12,75	1.101	28,66	206	13,42	3.626	15,39
	Totale		6.009	33,04	1.767	46,00	703	45,80	8.479	35,98
Totale Generale	M		10.994	60,44	1.391	36,21	1.047	68,21	13.432	57,00
	F		7.195	39,56	2.450	63,79	488	31,79	10.133	43,00
Totale		18.189	100,00	3.841	100,00	1.535	100,00	23.565	100,00	

Tavola 7.3 - Lavoratori Indipendenti per Ramo di attività economica

		2021	2022													2023			
		media	media	2022	2023	Dic	Gen	Feb	Mar	Apr	Mag	Giu	Lug	Ago	Set	Ott	Nov	Dic	media
Agricoltura, Silvicoltura e Pesca	M	17	17	15	15	15	14	14	14	14	36	35	35	34	34	33	33	26	
	F	7	6	6	6	6	6	6	6	6	16	16	16	16	16	15	9	9	11
	Totale	24	23	21	21	21	20	20	20	20	52	51	51	50	49	42	42	37	
Attività Manifatturiere	M	73	71	69	69	69	68	69	70	71	71	70	70	70	70	63	63	69	
	F	16	16	16	17	17	16	16	16	16	15	15	15	15	15	16	16	16	
	Totale	89	87	85	86	86	84	85	86	87	86	85	85	85	85	79	79	85	
Costruzioni	M	168	166	161	162	162	162	162	160	160	158	156	156	156	158	156	159		
	F	2	2	1	1	1	1	1	1	1	1	1	1	1	1	1	1		
	Totale	170	168	162	163	163	163	163	161	161	159	157	157	157	157	159	157	160	
Commercio all'ingrosso e al Dettaglio; Riparazione di Autoveicoli e Motocicli	M	213	203	192	199	198	197	197	198	196	195	194	192	191	197	195	196		
	F	150	137	128	130	131	131	132	133	133	132	132	131	129	125	123	130		
	Totale	363	340	320	329	329	328	329	331	329	327	326	323	320	322	318	326		
Trasporto e Magazzinaggio	M	27	24	23	23	24	23	22	22	22	22	21	21	21	22	22	22		
	F	1	1	1	1	1	1	1	1	1	1	1	1	1	1	1	1		
	Totale	28	25	24	24	25	24	23	23	23	23	22	22	22	23	23	23		
Attività dei Servizi di Alloggio e di Ristorazione	M	39	39	39	40	40	40	39	39	39	39	39	39	39	35	35	39		
	F	32	31	31	30	30	30	29	28	28	28	28	28	28	30	30	29		
	Totale	71	70	70	70	70	70	68	67	67	67	67	67	67	65	65	68		
Servizi di Informazione e Comunicazione	M	34	31	29	29	30	32	32	31	30	29	29	29	29	36	36	31		
	F	5	5	5	5	5	5	5	5	5	5	5	5	5	6	6	5		
	Totale	39	36	34	34	35	37	37	36	35	34	34	34	34	42	42	36		
Attività Finanziarie e Assicurative	M	5	5	5	5	5	5	5	5	5	5	5	5	5	4	4	5		
	F	3	3	3	3	3	3	3	3	3	3	3	3	3	2	1	3		
	Totale	8	8	8	8	8	8	8	8	8	8	8	8	8	6	5	8		
Attività Immobiliari	M	6	7	7	7	7	7	7	7	7	7	7	7	7	8	7	7		
	F	6	6	5	5	5	5	5	5	5	5	5	5	5	4	4	5		
	Totale	12	13	12	12	12	12	12	12	12	12	12	12	12	12	11	12		
Attività Professionali, Scientifiche e Tecniche	M	375	374	366	367	367	366	365	361	360	358	356	355	355	367	365	362		
	F	151	151	151	156	155	154	157	161	160	160	159	157	153	153	153	157		
	Totale	526	525	517	523	522	520	522	522	520	518	515	512	508	520	518	519		
Noleggio, Agenzie di Viaggio, Servizi di Supporto alle Imprese	M	20	19	17	16	16	16	17	19	18	17	18	18	17	19	19	18		
	F	19	19	17	17	17	18	17	17	16	15	15	15	15	13	13	16		
	Totale	39	38	34	33	33	34	34	36	34	32	33	33	32	32	32	34		
Istruzione	M	16	19	20	20	20	19	20	20	19	18	18	18	18	20	19	19		
	F	4	6	6	6	6	6	5	5	6	6	6	5	5	6	6	6		
	Totale	20	25	26	26	26	25	25	25	25	25	24	23	23	26	25	25		
Sanità e Assistenza Sociale	M	45	44	42	45	43	41	42	41	40	41	40	40	40	43	42	42		
	F	43	41	39	40	40	40	40	40	40	40	40	40	40	43	42	40		
	Totale	88	85	81	85	83	81	82	81	80	81	80	80	80	86	84	82		
Attività Artistiche, Sportive, di Intrattenimento e Divertimento	M	23	28	29	29	29	29	30	29	29	28	28	28	27	30	30	29		
	F	13	12	13	13	13	13	13	13	13	13	13	13	13	15	15	13		
	Totale	36	40	42	42	42	42	43	42	42	41	41	41	40	45	45	42		
Altre Attività di Servizi	M	31	27	26	26	26	27	27	26	25	23	23	23	23	22	21	24		
	F	81	81	80	80	80	80	81	81	82	82	81	78	77	70	68	78		
	Totale	112	108	106	106	106	107	108	107	107	105	104	101	100	92	89	102		
Totale Generale	M	1.092	1.074	1.040	1.052	1.051	1.046	1.048	1.042	1.057	1.047	1.039	1.035	1.032	1.057	1.047	1.048		
	F	533	517	502	510	510	509	511	515	525	522	520	513	505	494	488	511		
	Totale	1.625	1.591	1.542	1.562	1.561	1.555	1.559	1.557	1.582	1.569	1.559	1.548	1.537	1.551	1.535	1.559		

Tavola 7.4 - Lavoratori Indipendenti (che esercitano l' attività in modo prevalente)

	2021	2022													2023		
	media	media	2022	2023	Dic	Gen	Feb	Mar	Apr	Mag	Giu	Lug	Ago	Set	Ott	Nov	Dic
Imprenditori Agricoli	23	22	20	20	20	19	19	19	42	41	41	41	40	41	41	41	32
Industriali	78	75	73	73	73	72	72	73	50	50	50	50	50	44	44	58	
Artigiani	393	376	359	361	360	356	357	355	353	348	345	343	342	329	325	348	
Commercianti	311	299	284	287	288	287	285	286	297	296	295	292	289	289	287	289	
Imprenditori servizi	86	90	87	88	90	89	88	89	102	101	101	98	98	135	133	101	
Liberi Professionisti	733	728	719	733	730	732	738	735	729	724	718	716	710	713	705	723	
Agricoltori non professionali	9	9	9	8	8	.	.	4	
Totale Generale	1.624	1.590	1.542	1.562	1.561	1.555	1.559	1.557	1.582	1.569	1.559	1.548	1.537	1.551	1.535	1.555	

Tavola 7.5 - Lavoratori dipendenti del Settore Privato per ramo di attività economica

		2021		2022												2023	
		media	media	2022	2023											media	
				Dic	Gen	Feb	Mar	Apr	Mag	Giu	Lug	Ago	Set	Ott	Nov	Dic	
Agricoltura, Silvicoltura e Pesca	M	17	20	21	24	20	22	21	24	27	25	25	21	20	20	19	22
	F	12	15	15	14	14	15	13	15	17	18	17	13	13	13	13	15
	Totale	29	35	36	38	34	37	34	39	44	43	42	34	33	33	32	37
Attività Manifatturiere	M	5.027	5.243	5.297	5.271	5.297	5.319	5.329	5.324	5.387	5.400	5.346	5.300	5.320	5.306	5.269	5.322
	F	1.651	1.729	1.743	1.761	1.770	1.801	1.817	1.823	1.800	1.807	1.789	1.755	1.781	1.800	1.770	1.790
	Totale	6.678	6.972	7.040	7.032	7.067	7.120	7.146	7.147	7.187	7.207	7.135	7.055	7.101	7.106	7.039	7.112
Fornitura di Acqua; Reti Fognarie, Attività di Gestione dei Rifiuti e Risanamento	M	37	58	70	71	68	64	70	71	82	85	76	68	77	77	76	74
	F	14	19	25	24	24	23	25	26	25	25	26	25	29	29	29	26
	Totale	51	77	95	95	92	87	95	97	107	110	102	93	106	106	105	100
Costruzioni	M	802	812	813	815	816	817	815	820	840	851	842	833	829	832	822	828
	F	111	114	114	112	116	114	116	115	114	116	116	114	112	114	117	115
	Totale	913	926	927	927	932	931	931	935	954	967	958	947	941	946	939	943
Commercio all'ingrosso e al Dettaglio; Riparazione di Autoveicoli e Motocicli	M	1.512	1.588	1.614	1.609	1.615	1.617	1.629	1.638	1.710	1.747	1.715	1.658	1.634	1.647	1.650	1.656
	F	1.298	1.446	1.460	1.407	1.415	1.451	1.490	1.501	1.555	1.569	1.590	1.527	1.505	1.493	1.495	1.500
	Totale	2.810	3.034	3.074	3.016	3.030	3.068	3.119	3.139	3.265	3.316	3.305	3.185	3.139	3.140	3.145	3.156
Trasporto e Magazzinaggio	M	369	372	377	379	383	385	385	392	397	398	393	394	405	410	406	394
	F	117	123	125	128	126	126	127	131	135	135	134	137	135	136	134	132
	Totale	486	495	502	507	509	511	512	523	532	533	527	531	540	546	540	526
Attività dei Servizi di Alloggio e di Ristorazione	M	464	480	468	438	439	458	472	460	494	515	512	465	460	462	484	472
	F	543	571	551	512	515	557	586	581	637	684	681	622	582	573	582	593
	Totale	1.007	1.051	1.019	950	954	1.015	1.058	1.041	1.131	1.199	1.193	1.087	1.042	1.035	1.066	1.065
Servizi di Informazione e Comunicazione	M	575	605	621	623	647	653	650	654	666	663	660	659	666	689	691	660
	F	298	332	344	352	353	357	361	368	366	362	362	360	366	372	374	363
	Totale	873	937	965	975	1.000	1.010	1.011	1.022	1.032	1.025	1.022	1.019	1.032	1.061	1.065	1.023
Attività Finanziarie e Assicuratrici	M	309	325	341	345	347	344	345	342	340	337	338	340	343	327	325	339
	F	306	307	318	317	322	319	320	322	325	324	324	327	329	327	327	324
	Totale	615	632	659	662	669	663	665	664	665	661	662	667	672	654	652	663
Attività Immobiliari	M	29	32	36	37	40	39	37	38	39	41	41	40	38	40	46	40
	F	50	53	53	51	51	50	50	53	55	54	54	55	54	52	52	53
	Totale	79	85	89	88	91	89	87	91	94	95	95	95	92	92	98	93
Attività Professionali, Scientifiche e Tecniche	M	426	465	489	482	481	485	488	500	522	530	528	525	530	537	536	512
	F	490	536	546	547	551	551	555	562	559	564	563	565	569	578	575	562
	Totale	916	1.001	1.035	1.029	1.032	1.036	1.043	1.062	1.081	1.094	1.091	1.090	1.099	1.115	1.111	1.074
Noleggio, Agenzie di Viaggio, Servizi di Supporto alle Imprese	M	247	246	240	229	236	241	242	241	264	276	283	256	266	263	259	255
	F	467	481	487	502	515	521	523	535	549	563	561	561	563	583	583	547
	Totale	714	727	727	731	751	762	765	776	813	839	844	817	829	846	842	802
Amministrazione Pubblica e Difesa; Assicurazione Sociale Obbligatoria	M	3	4	5	5	5	5	5	5	5	5	6	6	6	6	6	5
	F	4	4	4	4	4	5	5	5	5	6	6	6	6	7	7	6
	Totale	7	8	9	9	9	10	10	10	10	11	12	12	12	13	13	11
Istruzione	M	30	45	46	48	48	48	47	46	47	45	46	48	48	49	49	47
	F	42	52	51	52	52	50	51	48	48	49	51	51	51	51	52	51
	Totale	72	97	97	100	100	98	98	94	95	94	97	99	99	100	101	98
Sanità e Assistenza Sociale	M	63	61	61	66	66	64	68	69	73	72	72	70	71	69	69	69
	F	185	182	181	186	191	189	191	190	210	212	208	212	220	219	215	204
	Totale	248	243	242	252	257	253	259	259	283	284	280	282	291	288	284	273
Attività Artistiche, Sportive, di Intrattenimento e Divertimento	M	97	105	112	118	122	119	123	124	129	134	138	126	134	138	136	128
	F	82	87	87	84	87	88	92	93	101	113	106	98	100	101	100	97
	Totale	179	192	199	202	209	207	215	217	230	247	244	224	234	239	236	225
Altre Attività di Servizi	M	124	126	118	116	121	126	128	127	132	139	140	136	132	125	125	129
	F	314	330	329	318	324	333	334	343	354	367	365	361	349	353	348	346
	Totale	438	456	447	434	445	459	462	470	486	506	505	497	481	478	473	475
Attività di Famiglie e Convivenze Come Datori di Lavoro per Personale Domestico; Produzione di Organizzazioni ed Organismi Extraterritoriali	M	13	16	20	18	22	19	22	23	25	21	23	25	27	26	23	
	F	450	424	415	409	419	420	407	404	410	411	409	408	410	411	421	412
	Totale	463	440	435	427	441	439	429	427	435	432	432	431	435	438	447	435
Totale Generale	M	10.144	10.603	10.749	10.694	10.773	10.825	10.876	10.898	11.179	11.284	11.184	10.968	11.004	11.024	10.994	10.975
	F	6.434	6.805	6.848	6.780	6.849	6.970	7.063	7.115	7.267	7.381	7.363	7.198	7.175	7.213	7.195	7.137
	Totale	16.578	17.408	17.597	17.474	17.622	17.795	17.939	18.013	18.446	18.665	18.547	18.166	18.179	18.237	18.189	18.112

Tavola 7.6 - Lavoratori dipendenti del Settore Pubblico allargato per Ente di appartenenza

		2021	2022													2023		
		media	media	2022	2023													media
				Dic	Gen	Feb	Mar	Apr	Mag	Giu	Lug	Ago	Set	Ott	Nov	Dic		
Pubblica Amministrazione	M	618	605	621	629	640	635	641	641	634	649	620	646	652	668	644	642	
	F	1.435	1.444	1.428	1.474	1.506	1.522	1.530	1.541	1.521	1.545	1.462	1.530	1.555	1.554	1.489	1.519	
	Totale	2.053	2.049	2.049	2.103	2.146	2.157	2.171	2.182	2.155	2.194	2.082	2.176	2.207	2.222	2.133	2.161	
Istituto per la Sicurezza Sociale	M	323	331	345	327	340	349	350	356	359	358	360	360	358	363	361	353	
	F	787	804	834	820	825	830	831	837	838	843	843	847	843	847	839	837	
	Totale	1.110	1.135	1.179	1.147	1.165	1.179	1.181	1.193	1.197	1.201	1.203	1.207	1.201	1.210	1.200	1.190	
Azienda Autonoma di Stato per i lavoratori	M	210	207	206	204	202	204	203	212	215	217	218	216	214	211	208	210	
	F	26	26	24	24	24	23	23	24	25	25	25	25	27	27	26	25	
	Totale	236	233	230	228	226	227	226	236	240	242	243	241	241	238	234	235	
Azienda Autonoma per i Servizi	M	170	160	153	150	153	163	166	164	162	162	161	162	160	163	161	161	
	F	49	54	50	49	49	63	63	62	56	58	57	65	66	66	54	59	
	Totale	219	214	203	199	202	226	229	226	218	220	218	227	226	229	215	220	
Università degli Studi	M	7	9	9	10	10	9	10	11	11	12	12	12	12	12	12	11	
	F	31	33	32	33	34	34	34	33	32	33	34	33	33	33	34	33	
	Totale	38	42	41	43	44	43	44	44	43	45	46	45	45	45	46	44	
Comitato olimpico nazionale sammarinese	M	6	6	5	5	5	6	6	6	5	5	5	5	5	5	5	5	
	F	4	4	4	4	4	4	5	5	5	5	6	7	8	8	8	6	
	Totale	10	10	9	9	9	10	11	11	10	10	11	12	13	13	13	11	
Totale Generale	M	1.334	1.318	1.339	1.325	1.350	1.366	1.376	1.390	1.386	1.403	1.376	1.401	1.401	1.422	1.391	1.382	
	F	2.332	2.365	2.372	2.404	2.442	2.476	2.486	2.502	2.477	2.509	2.427	2.507	2.532	2.535	2.450	2.479	
	Totale	3.666	3.683	3.711	3.729	3.792	3.842	3.862	3.892	3.863	3.912	3.803	3.908	3.933	3.957	3.841	3.861	

Tavola 7.7 - Lavoratori Dipendenti Privati per Qualifica

		2021		2022												2023	
		media	media	2022	2023											media	media
				Dic	Gen	Feb	Mar	Apr	Mag	Giu	Lug	Ago	Set	Ott	Nov	Dic	
Dirigenti e assimilati	M	235	249	259	271	286	288	290	293	297	298	299	296	297	303	316	295
	F	46	50	57	61	65	64	64	63	63	64	64	64	65	65	66	64
	Totale	281	299	316	332	351	352	354	356	360	362	363	360	362	368	382	359
Responsabili ed esperti di settore	M	657	669	676	674	685	690	694	696	696	704	703	700	692	701	738	698
	F	263	274	272	272	270	273	274	276	277	279	281	280	279	284	291	278
	Totale	920	943	948	946	955	963	968	972	973	983	984	980	971	985	1.029	976
Impiegati specializzati e tecnici	M	2.006	2.180	2.234	2.231	2.239	2.237	2.241	2.253	2.276	2.278	2.293	2.299	2.318	2.326	2.296	2.274
	F	1.616	1.717	1.767	1.783	1.801	1.809	1.816	1.827	1.826	1.830	1.824	1.847	1.861	1.883	1.894	1.833
	Totale	3.622	3.897	4.001	4.014	4.040	4.046	4.057	4.080	4.102	4.108	4.117	4.146	4.179	4.209	4.190	4.107
Impiegati operativi	M	1.058	1.020	1.039	1.026	1.034	1.034	1.039	1.042	1.060	1.061	1.041	1.030	1.042	1.028	1.004	1.037
	F	1.593	1.674	1.683	1.699	1.717	1.722	1.755	1.761	1.801	1.808	1.801	1.775	1.795	1.804	1.785	1.769
	Totale	2.651	2.694	2.722	2.725	2.751	2.756	2.794	2.803	2.861	2.869	2.842	2.805	2.837	2.832	2.789	2.806
Operai caporeparto	M	75	77	79	78	78	79	81	86	87	87	88	91	91	92	112	88
	F	5	6	7	7	8	8	7	8	8	8	9	9	9	9	9	8
	Totale	80	83	86	85	86	87	88	94	95	95	97	100	100	101	121	96
Operai specializzati e tecnici	M	2.358	2.493	2.543	2.538	2.568	2.590	2.593	2.596	2.592	2.622	2.624	2.628	2.628	2.644	2.671	2.608
	F	292	322	331	337	342	351	355	354	353	355	353	353	351	353	385	354
	Totale	2.650	2.815	2.874	2.875	2.910	2.941	2.948	2.950	2.945	2.977	2.977	2.981	2.979	2.997	3.056	2.962
Operai qualificati	M	2.028	2.160	2.207	2.197	2.185	2.228	2.246	2.260	2.263	2.253	2.234	2.233	2.236	2.239	2.222	2.233
	F	841	904	923	890	900	933	954	965	959	963	969	974	971	967	959	950
	Totale	2.869	3.064	3.130	3.087	3.085	3.161	3.200	3.225	3.222	3.216	3.203	3.207	3.207	3.206	3.181	3.183
Operai generici e commessi	M	1.639	1.676	1.634	1.600	1.620	1.602	1.616	1.598	1.831	1.900	1.823	1.618	1.627	1.620	1.564	1.668
	F	1.700	1.797	1.743	1.673	1.689	1.753	1.788	1.806	1.923	2.017	2.005	1.838	1.786	1.787	1.744	1.817
	Totale	3.339	3.473	3.377	3.273	3.309	3.355	3.404	3.404	3.754	3.917	3.828	3.456	3.413	3.407	3.308	3.485
Altri	M	89	80	78	79	78	77	76	74	77	81	79	73	73	71	71	75
	F	78	62	65	58	57	57	50	55	57	57	57	58	58	61	62	58
	Totale	167	142	143	137	135	134	126	129	134	138	136	131	131	132	133	133
Totale Generale	M	10.145	10.604	10.749	10.694	10.773	10.825	10.876	10.898	11.179	11.284	11.184	10.968	11.004	11.024	10.994	10.976
	F	6.434	6.806	6.848	6.780	6.849	6.970	7.063	7.115	7.267	7.381	7.363	7.198	7.175	7.213	7.195	7.131
	Totale	16.579	17.410	17.597	17.474	17.622	17.795	17.939	18.013	18.446	18.665	18.547	18.166	18.179	18.237	18.189	18.107

Tavola 7.8 - Lavoratori dipendenti Privati per qualifica e ramo di attività economica (Dicembre 2023)

		Dirigenti e assimilati	Responsabili ed esperti di settore	Impiegati specializzati e tecnici	Impiegati operativi	Operai caporeparto	Operai specializzati e tecnici	Operai qualificati	Operai generici e commessi	Altri	Totale
Agricoltura, Silvicoltura e Pesca	M	.	.	1	.	1	3	.	13	1	19
	F	.	.	2	.	.	2	1	8	.	13
	Totale	.	.	3	.	1	5	1	21	1	32
Attività Manifatturiere	M	109	324	955	245	45	1.656	1.262	656	17	5.269
	F	16	81	595	379	2	146	304	240	7	1.770
	Totale	125	405	1.550	624	47	1.802	1.566	896	24	7.039
Fornitura di Acqua; Reti Fognarie, Attività di Gestione dei Rifiuti e Risanamento	M	2	.	1	4	2	11	28	28	.	76
	F	.	2	5	5	.	.	1	16	.	29
	Totale	2	2	6	9	2	11	29	44	.	105
Costruzioni	M	7	18	33	8	33	422	204	97	.	822
	F	2	4	50	57	.	2	1	1	.	117
	Totale	9	22	83	65	33	424	205	98	.	939
Commercio all'ingrosso e al Dettaglio; Riparazione di Autoveicoli e Motocicli	M	50	82	325	149	17	352	428	242	5	1.650
	F	7	44	318	302	3	122	372	318	9	1.495
	Totale	57	126	643	451	20	474	800	560	14	3.145
Trasporto e Magazzinaggio	M	1	17	85	51	2	50	85	113	2	406
	F	3	11	51	36	.	1	11	16	5	134
	Totale	4	28	136	87	2	51	96	129	7	540
Attività dei Servizi di Alloggio e di Ristorazione	M	5	1	11	13	7	94	116	236	1	484
	F	2	6	6	32	2	43	121	368	2	582
	Totale	7	7	17	45	9	137	237	604	3	1.066
Servizi di Informazione e Comunicazione	M	36	132	342	156	.	13	7	3	2	691
	F	2	39	185	141	.	1	.	4	2	374
	Totale	38	171	527	297	.	14	7	7	4	1.065
Attività Finanziarie e Assicurative	M	50	17	91	133	.	.	.	4	30	325
	F	13	9	86	200	.	.	.	1	18	327
	Totale	63	26	177	333	.	.	.	5	48	652
Attività Immobiliari	M	4	3	13	10	.	5	7	3	1	46
	F	1	4	29	13	.	.	3	2	.	52
	Totale	5	7	42	23	.	5	10	5	1	98
Attività Professionali, Scientifiche e Tecniche	M	32	96	274	99	5	13	9	7	1	536
	F	12	47	283	222	.	1	1	7	2	575
	Totale	44	143	557	321	5	14	10	14	3	1.111
Noleggio, Agenzie di Viaggio, Servizi di Supporto alle Imprese	M	10	19	46	46	.	20	31	79	8	259
	F	6	20	124	195	.	7	4	214	13	583
	Totale	16	39	170	241	.	27	35	293	21	842
Amministrazione Pubblica e Difesa; Assicurazione Sociale Obbligatoria	M	.	1	4	1	6
	F	.	1	4	2	7
	Totale	.	2	8	2	1	13
Istruzione	M	3	.	16	29	.	.	1	.	.	49
	F	1	1	10	40	52
	Totale	4	1	26	69	.	.	1	.	.	101
Sanità e Assistenza Sociale	M	1	16	18	13	.	5	8	8	.	69
	F	1	7	80	83	.	9	21	14	.	215
	Totale	2	23	98	96	.	14	29	22	.	284
Attività Artistiche, Sportive, di Intrattenimento e Divertimento	M	3	6	58	35	.	10	11	12	1	136
	F	.	7	29	42	.	1	9	12	.	100
	Totale	3	13	87	77	.	11	20	24	1	236
Altre Attività di Servizi	M	3	6	23	13	.	17	25	37	1	125
	F	.	8	37	34	2	50	110	104	3	348
	Totale	3	14	60	47	2	67	135	141	4	473
Attività di Famiglie e Convivenze Come Datori di Lavoro per Personale Domestico; Produzione di Organizzazioni ed Organismi Extraterritoriali	M	26	.	26
	F	.	.	.	2	.	.	.	419	.	421
	Totale	.	.	.	2	.	.	.	445	.	447
Totale Generale	M	316	738	2.296	1.004	112	2.671	2.222	1.564	71	10.994
	F	66	291	1.894	1.785	9	385	959	1.744	62	7.195
	Totale	382	1.029	4.190	2.789	121	3.056	3.181	3.308	133	18.189

Tavola 7.9 - Lavoratori dipendenti Pubblici per qualifica

		2021	2022													2023		
		media	media	2022	2023													media
				Dic	Gen	Feb	Mar	Apr	Mag	Giu	Lug	Ago	Set	Ott	Nov	Dic		
Dirigenti e assimilati	M	37	36	38	38	38	37	36	37	37	37	37	37	37	39	39	37	
	F	29	29	30	29	29	29	29	29	29	30	30	30	30	32	31	30	
	Totale	66	65	68	67	67	66	65	66	66	66	67	67	67	71	70	67	
Responsabili ed esperti di settore	M	336	337	346	338	341	349	351	356	347	361	355	359	359	369	364	354	
	F	716	735	746	744	749	754	763	765	756	765	760	772	784	779	774	764	
	Totale	1.052	1.072	1.092	1.082	1.090	1.103	1.114	1.121	1.103	1.126	1.115	1.131	1.143	1.148	1.138	1.118	
Impiegati specializzati e tecnici	M	349	343	346	343	349	351	358	361	378	382	361	362	364	365	363	361	
	F	802	821	818	817	824	828	843	850	880	918	842	868	882	884	863	858	
	Totale	1.151	1.164	1.164	1.160	1.173	1.179	1.201	1.211	1.258	1.300	1.203	1.230	1.246	1.249	1.226	1.219	
Impiegati operativi	M	174	175	185	188	201	200	203	199	200	203	203	203	204	203	201	201	
	F	407	412	426	415	427	432	427	431	424	413	412	408	409	408	396	417	
	Totale	581	587	611	603	628	632	630	630	624	616	615	611	613	611	597	618	
Operai caporeparto	M	26	26	27	27	27	27	28	27	27	27	27	27	27	27	27	27	
	Totale	26	26	27	27	27	27	28	27	27	27	27	27	27	27	27	27	
Operai specializzati e tecnici	M	229	220	215	210	210	211	210	212	218	219	217	216	215	217	211	214	
	F	56	56	55	67	70	73	68	68	70	72	72	70	69	69	66	70	
	Totale	285	276	270	277	280	284	278	280	288	291	289	286	284	286	277	284	
Operai qualificati	M	96	92	89	95	97	94	94	95	79	78	79	95	97	101	88	91	
	F	225	215	203	237	246	257	258	256	224	219	219	253	253	253	224	242	
	Totale	321	307	292	332	343	351	352	351	303	297	298	348	350	354	312	333	
Operai generici e commessi	M	60	58	57	53	53	57	56	59	58	60	58	60	58	58	58	57	
	F	61	65	60	59	60	68	66	75	65	65	64	76	75	78	67	68	
	Totale	121	123	117	112	113	125	122	134	123	125	122	136	133	136	125	125	
Altri	M	27	30	36	33	34	40	40	44	42	36	39	42	40	43	40	39	
	F	36	32	34	36	37	35	32	28	29	27	28	30	30	32	29	31	
	Totale	63	62	70	69	71	75	72	72	71	63	67	72	70	75	69	70	
Totale Generale	M	1.334	1.317	1.339	1.325	1.350	1.366	1.376	1.390	1.386	1.403	1.376	1.401	1.401	1.422	1.391	1.381	
	F	2.332	2.365	2.372	2.404	2.442	2.476	2.486	2.502	2.477	2.509	2.427	2.507	2.532	2.535	2.450	2.480	
	Totale	3.666	3.682	3.711	3.729	3.792	3.842	3.862	3.892	3.863	3.912	3.803	3.908	3.933	3.957	3.841	3.861	

Tavola 7.10 - Lavoratori dipendenti Pubblici per qualifica ed Ente di appartenenza (Dicembre 2023)

		Dirigenti e assimilati	Responsabili ed esperti di settore	Impiegati specializzati e tecnici	Impiegati operativi	Operai caporeparto	Operai specializzati e tecnici	Operai qualificati	Operai generici e commessi	Altri	Totale
Pubblica Amministrazione	M	37	170	222	98	.	38	55	5	19	644
	F	28	503	500	171	.	44	207	18	18	1.489
	Totale	65	673	722	269	.	82	262	23	37	2.133
Istituto per la Sicurezza Sociale	M	1	165	84	60	.	16	6	18	11	361
	F	.	249	321	207	.	13	12	26	11	839
	Totale	1	414	405	267	.	29	18	44	22	1.200
Azienda Autonoma di Stato per i lavoratori	M	.	15	18	4	27	79	23	32	10	208
	F	1	6	8	3	.	1	2	5	.	26
	Totale	1	21	26	7	27	80	25	37	10	234
Azienda Autonoma per i Servizi	M	1	13	30	34	.	77	3	3	.	161
	F	.	2	21	7	.	7	.	17	.	54
	Totale	1	15	51	41	.	84	3	20	.	215
Università degli Studi	M	.	1	5	4	.	1	1	.	.	12
	F	2	13	9	6	.	.	3	1	.	34
	Totale	2	14	14	10	.	1	4	1	.	46
Comitato olimpico nazionale sammarinese	M	.	.	4	1	5
	F	.	1	4	2	.	1	.	.	.	8
	Totale	.	1	8	3	.	1	.	.	.	13
Totale Generale	M	39	364	363	201	27	211	88	58	40	1.391
	F	31	774	863	396	.	66	224	67	29	2.450
	Totale	70	1.138	1.226	597	27	277	312	125	69	3.841

Tavola 7.11 - Lavoratori dipendenti Privati per qualifica e posizione anagrafica (Dicembre 2023)

		Residenti	Soggiornanti	Frontalieri	Sammarinesi residenti all'estero	Totale
Dirigenti e assimilati	M	181	9	122	4	316
	F	44	2	20	.	66
	Totale	225	11	142	4	382
Responsabili ed esperti di settore	M	402	8	325	3	738
	F	198	1	90	2	291
	Totale	600	9	415	5	1.029
Impiegati specializzati e tecnici	M	1.096	36	1.138	26	2.296
	F	1.224	18	622	30	1.894
	Totale	2.320	54	1.760	56	4.190
Impiegati operativi	M	537	12	437	18	1.004
	F	1.167	27	561	30	1.785
	Totale	1.704	39	998	48	2.789
Operai caporeparto	M	77	3	32	.	112
	F	8	.	1	.	9
	Totale	85	3	33	.	121
Operai specializzati e tecnici	M	1.262	24	1.351	34	2.671
	F	258	4	120	3	385
	Totale	1.520	28	1.471	37	3.056
Operai qualificati	M	993	26	1.172	31	2.222
	F	623	15	303	18	959
	Totale	1.616	41	1.475	49	3.181
Operai generici e commessi	M	628	111	815	10	1.564
	F	687	428	614	15	1.744
	Totale	1.315	539	1.429	25	3.308
Altri	M	61	.	9	1	71
	F	57	.	3	2	62
	Totale	118	.	12	3	133
Totale Generale	M	5.237	229	5.401	127	10.994
	F	4.266	495	2.334	100	7.195
	Totale	9.503	724	7.735	227	18.189

Tavola 7.12 - Lavoratori dipendenti Pubblici per qualifica e posizione anagrafica (Dicembre 2023)

		Sanmarinesi e residenti	Soggiornanti	Frontalieri	Totale
Dirigenti e assimilati	M	32	.	7	39
	F	31	.	.	31
	Totale	63	.	7	70
Responsabili ed esperti di settore	M	325	.	39	364
	F	747	2	25	774
	Totale	1.072	2	64	1.138
Impiegati specializzati e tecnici	M	347	4	12	363
	F	844	6	13	863
	Totale	1.191	10	25	1.226
Impiegati operativi	M	193	.	8	201
	F	370	2	24	396
	Totale	563	2	32	597
Operai caporeparto	M	27	.	.	27
	Totale	27	.	.	27
Operai specializzati e tecnici	M	211	.	.	211
	F	66	.	.	66
	Totale	277	.	.	277
Operai qualificati	M	88	.	.	88
	F	224	.	.	224
	Totale	312	.	.	312
Operai generici e commessi	M	58	.	.	58
	F	67	.	.	67
	Totale	125	.	.	125
Altri	M	33	.	7	40
	F	27	1	1	29
	Totale	60	1	8	69
Totale Generale	M	1.314	4	73	1.391
	F	2.376	11	63	2.450
	Totale	3.690	15	136	3.841

Tavola 7.13 - Lavoratori dipendenti Privati Totali per grado di istruzione e ramo

		Licenza elementare	Licenza media inferiore	Diploma di qualifica	Diploma di maturità	Diploma universitario	Laurea	Non Specificato	Totale
Agricoltura, Silvicoltura e Pesca	M	.	6	.	5	.	.	8	19
	F	.	4	.	4	.	2	3	13
	Totale	.	10	.	9	.	2	11	32
Attività Manifatturiere	M	169	1.429	377	1.340	84	207	1.663	5.269
	F	20	408	145	536	78	133	450	1.770
	Totale	189	1.837	522	1.876	162	340	2.113	7.039
Fornitura di Acqua; Reti Fognarie, Attività di Gestione dei Rifiuti e Risanamento	M	4	22	5	12	1	.	32	76
	F	.	4	2	11	.	1	11	29
	Totale	4	26	7	23	1	1	43	105
Costruzioni	M	49	375	50	117	2	9	220	822
	F	2	13	15	54	4	7	22	117
	Totale	51	388	65	171	6	16	242	939
Commercio all'ingrosso e al Dettaglio; Riparazione di Autoveicoli e Motocicli	M	43	451	87	452	33	45	539	1.650
	F	37	336	134	506	49	72	361	1.495
	Totale	80	787	221	958	82	117	900	3.145
Trasporto e Magazzinaggio	M	40	133	30	59	4	6	134	406
	F	4	24	7	61	13	8	17	134
	Totale	44	157	37	120	17	14	151	540
Attività dei Servizi di Alloggio e di Ristorazione	M	18	141	24	74	1	8	218	484
	F	22	201	42	95	9	9	204	582
	Totale	40	342	66	169	10	17	422	1.066
Servizi di Informazione e Comunicazione	M	11	35	17	218	34	103	273	691
	F	6	21	16	125	25	46	135	374
	Totale	17	56	33	343	59	149	408	1.065
Attività Finanziarie e Assicurative	M	3	14	7	163	23	77	38	325
	F	.	8	10	169	14	98	28	327
	Totale	3	22	17	332	37	175	66	652
Attività Immobiliari	M	1	9	1	14	1	7	13	46
	F	2	5	3	23	5	7	7	52
	Totale	3	14	4	37	6	14	20	98
Attività Professionali, Scientifiche e Tecniche	M	5	26	15	163	24	87	216	536
	F	7	39	31	245	30	75	148	575
	Totale	12	65	46	408	54	162	364	1.111
Noleggio, Agenzie di Viaggio, Servizi di Supporto alle Imprese	M	7	50	13	60	3	13	113	259
	F	14	90	35	140	25	19	260	583
	Totale	21	140	48	200	28	32	373	842
Amministrazione Pubblica e Difesa; Assicurazione Sociale Obbligatoria	M	.	.	1	2	1	2	.	6
	F	.	.	1	1	2	2	1	7
	Totale	.	.	2	3	3	4	1	13
Istruzione	M	.	2	2	9	10	7	19	49
	F	.	.	2	11	10	14	15	52
	Totale	.	2	4	20	20	21	34	101
Sanità e Assistenza Sociale	M	1	7	3	10	8	12	28	69
	F	4	32	21	64	16	25	53	215
	Totale	5	39	24	74	24	37	81	284
Attività Artistiche, Sportive, di Intrattenimento e Divertimento	M	1	31	9	37	8	4	46	136
	F	5	24	7	38	4	7	15	100
	Totale	6	55	16	75	12	11	61	236
Altre Attività di Servizi	M	1	24	6	25	3	10	56	125
	F	8	109	53	64	8	10	96	348
	Totale	9	133	59	89	11	20	152	473
Attività di Famiglie e Convivenze Come Datori di Lavoro per Personale Domestico; Produzione	M	.	2	24	26
	F	7	112	2	13	3	14	270	421
	Totale	7	114	2	13	3	14	294	447
Organizzazioni ed Organismi Extraterritoriali	F	.	.	.	1	.	.	.	1
	Totale	.	.	.	1	.	.	.	1
	M	353	2.757	647	2.760	240	597	3.640	10.994
Totale Generale	F	138	1.430	526	2.161	295	549	2.096	7.195
Totale		491	4.187	1.173	4.921	535	1.146	5.736	18.189

Tavola 7.14 - Lavoratori dipendenti Pubblici per grado di istruzione ed Ente (Dicembre 2023)

		Licenza elementare	Licenza media inferiore	Diploma di qualifica	Diploma di maturità	Diploma universitario	Laurea	Non Specificato	Totale
Pubblica Amministrazione	M	2	110	57	236	34	188	17	644
	F	2	217	120	433	116	596	5	1.489
	Totale	4	327	177	669	150	784	22	2.133
Istituto per la Sicurezza Sociale	M	.	36	32	62	66	73	92	361
	F	3	96	69	221	187	172	91	839
	Totale	3	132	101	283	253	245	183	1.200
Azienda Autonoma di Stato per i lavorato	M	1	116	36	34	4	17	.	208
	F	.	6	2	9	.	9	.	26
	Totale	1	122	38	43	4	26	.	234
Azienda Autonoma per i Servizi	M	1	57	30	51	5	16	1	161
	F	.	11	13	21	2	7	.	54
	Totale	1	68	43	72	7	23	1	215
Università degli Studi	M	.	5	2	1	1	3	.	12
	F	.	4	3	12	1	14	.	34
	Totale	.	9	5	13	2	17	.	46
Comitato olimpico nazionale sammarinese	M	.	.	1	3	.	1	.	5
	F	.	.	3	4	.	1	.	8
	Totale	.	.	4	7	.	2	.	13
Totale Generale	M	4	324	158	387	110	298	110	1.391
	F	5	334	210	700	306	799	96	2.450
	Totale	9	658	368	1.087	416	1.097	206	3.841

Tavola 7.15 - Lavoratori dipendenti frontalieri per settore e ramo di attività economica

		2022												2023		
		media	2022	2023											media	
			Dic	Gen	Feb	Mar	Apr	Mag	Giu	Lug	Ago	Set	Ott	Nov	Dic	
Settore Privato	Agricoltura, Silvicoltura e Pesca	9	10	13	11	13	9	12	12	11	10	8	8	8	8	10
	Attività Manifatturiere	3.014	3.114	3.096	3.125	3.163	3.193	3.200	3.249	3.268	3.246	3.248	3.281	3.254	3.247	3.214
	Fornitura di Acqua; Reti Fognarie, Attività di Gestione dei Rifiuti e Risanamento	32	38	39	37	35	37	38	40	41	42	43	52	49	51	42
	Costruzioni	492	494	499	501	498	501	499	507	510	510	515	517	512	513	507
	Commercio all'ingrosso e al Dettaglio; Riparazione di Autoveicoli e Motocicli	1.028	1.093	1.074	1.087	1.113	1.146	1.164	1.229	1.221	1.223	1.226	1.214	1.189	1.224	1.176
	Trasporto e Magazzinaggio	238	232	231	237	235	236	239	250	246	243	247	255	254	251	244
	Attività dei Servizi di Alloggio e di Ristorazione	439	445	421	416	432	446	430	450	467	458	451	451	456	473	446
	Servizi di Informazione e Comunicazione	442	466	471	485	488	485	489	497	496	496	496	506	526	535	497
	Attività Finanziarie e Assicurative	60	75	80	76	76	77	75	76	76	78	80	82	69	69	77
	Attività Immobiliari	9	12	14	16	14	14	17	18	16	16	16	15	17	22	17
	Attività Professionali, Scientifiche e Tecniche	335	357	359	361	360	368	368	397	403	403	404	405	406	413	388
	Noleggio, Agenzie di Viaggio, Servizi di Supporto alle Imprese	359	388	392	406	418	418	421	429	437	450	439	448	461	461	432
	Istruzione	22	22	27	27	26	27	23	24	25	25	27	28	30	30	27
	Sanità e Assistenza Sociale	77	78	86	88	85	89	88	103	102	101	105	112	108	109	99
	Attività Artistiche, Sportive, di Intrattenimento e Divertimento	42	45	47	50	49	57	55	57	61	60	57	68	67	68	58
	Altre Attività di Servizi	180	177	175	179	190	196	199	215	227	223	223	218	212	212	206
Attività di Famiglie e Convivenze Come Datori di Lavoro per Personale Domestico; Produzione di Beni e Servizi Indifferenziati per Uso Proprio da Parte di Famiglie e Convivenze	38	36	32	36	34	32	34	41	45	38	44	45	82	49	43	
Settore Pubblico	Settore Pubblico	104	117	99	106	120	120	124	127	129	133	132	134	137	136	125
Totale Generale		6.920	7.199	7.155	7.244	7.349	7.451	7.475	7.721	7.781	7.755	7.761	7.839	7.837	7.871	7.608

Tavola 7.16 - Lavoratori dipendenti del settore privato part time per ramo di attività economica

		2021	2022													2023	
		media	media	2022	2023											media	
				Dic	Gen	Feb	Mar	Apr	Mag	Giu	Lug	Ago	Set	Ott	Nov	Dic	
Agricoltura, Silvicoltura e Pesca	M	3	5	6	8	5	6	5	7	5	4	5	5	5	5	5	5
	F	4	7	7	7	6	7	5	5	5	5	4	4	4	4	4	5
	Totale	7	12	13	15	11	13	10	12	10	9	9	9	9	9	9	10
Attività Manifatturiere	M	82	85	81	83	87	90	85	87	95	99	90	89	88	86	83	89
	F	280	288	284	287	290	294	293	296	298	302	301	294	304	309	304	298
	Totale	362	373	365	370	377	384	378	383	393	401	391	383	392	395	387	387
Fornitura di Acqua; Reti Fognarie, Attività di Gestione dei Rifiuti e Risanamento	M	4	5	7	6	7	5	6	6	5	3	3	4	5	6	5	5
	F	6	10	13	12	12	12	14	14	13	13	13	12	16	16	16	14
	Totale	10	15	20	18	19	17	20	20	18	16	16	16	21	22	21	19
Costruzioni	M	22	25	23	22	22	19	19	21	23	25	22	22	21	21	22	22
	F	62	63	60	62	66	65	65	64	62	62	62	61	59	59	60	62
	Totale	84	88	83	84	88	84	84	85	85	87	84	83	80	80	82	84
Commercio all'ingrosso e al Dettaglio; Riparazione di Autoveicoli e Motocicli	M	171	174	175	173	176	175	170	175	188	192	185	160	156	171	162	174
	F	492	558	573	562	570	577	581	590	615	618	632	588	604	617	622	598
	Totale	663	732	748	735	746	752	751	765	803	810	817	748	760	788	784	772
Trasporto e Magazzinaggio	M	24	21	24	21	23	25	24	27	28	29	25	26	31	35	30	27
	F	39	41	41	41	40	39	39	42	45	44	44	45	45	45	43	43
	Totale	63	62	65	62	63	64	63	69	73	73	69	71	76	80	73	70
Attività dei Servizi di Alloggio e di Ristorazione	M	70	63	54	50	49	58	74	58	76	77	80	72	69	76	84	69
	F	209	187	175	163	170	199	219	207	245	267	263	246	227	223	232	222
	Totale	279	250	229	213	219	257	293	265	321	344	343	318	296	299	316	291
Servizi di Informazione e Comunicazione	M	29	28	28	27	32	30	29	31	38	36	31	32	36	38	36	33
	F	63	69	67	72	72	77	76	78	78	77	78	76	77	76	76	76
	Totale	92	97	95	99	104	107	105	109	116	113	109	108	113	114	112	109
Attività Finanziarie e Assicurative	M	4	7	8	8	8	8	9	9	9	8	8	8	8	9	8	8
	F	16	17	18	16	18	16	15	16	16	16	16	17	19	20	20	17
	Totale	20	24	26	24	26	24	24	25	25	24	24	25	27	29	28	25
Attività Immobiliari	M	5	6	7	8	8	8	8	8	9	8	7	7	8	7	8	8
	F	23	26	26	25	25	24	23	24	26	26	26	26	26	23	23	25
	Totale	28	32	33	33	33	32	31	32	34	35	34	33	33	31	30	33
Attività Professionali, Scientifiche e Tecniche	M	53	55	53	47	46	48	45	47	51	51	51	50	54	58	53	50
	F	201	228	231	234	233	229	233	231	234	236	236	236	244	246	239	236
	Totale	254	283	284	281	279	277	278	278	285	287	287	286	298	304	292	286
Noleggio, Agenzie di Viaggio, Servizi di Supporto alle Imprese	M	44	45	44	41	47	47	46	38	42	46	51	38	52	50	49	46
	F	178	176	165	178	194	197	196	207	216	226	222	218	219	227	217	210
	Totale	222	221	209	219	241	244	242	245	258	272	273	256	271	277	266	256
Istruzione	M	5	10	9	7	7	8	8	8	8	8	9	8	7	8	8	8
	F	18	22	21	21	20	17	17	16	16	15	17	15	15	15	14	17
	Totale	23	32	30	28	27	25	25	24	24	23	25	24	23	22	22	25
Sanità e Assistenza Sociale	M	16	16	15	18	17	17	18	18	17	16	16	15	16	16	14	17
	F	82	84	86	92	93	92	91	91	99	103	100	100	106	104	96	97
	Totale	98	100	101	110	110	109	109	109	116	119	116	115	122	120	110	114
Attività Artistiche, Sportive, di Intrattenimento e Divertimento	M	21	22	21	30	34	30	34	34	34	37	38	36	38	41	38	35
	F	32	36	33	32	34	35	38	39	42	53	45	42	43	43	42	41
	Totale	53	58	54	62	68	65	72	73	76	90	83	78	81	84	80	76
Altre Attività di Servizi	M	12	16	15	15	19	20	19	17	16	21	23	25	27	25	26	21
	F	134	138	138	133	137	140	138	145	145	156	155	152	148	151	147	146
	Totale	146	154	153	148	156	160	157	162	161	177	178	177	175	176	173	167
Attività di Famiglie e Convivenze Come Datori di Lavoro per Personale Domestico; Produzione di	M	1	1	1	1	2	1	1	2	2	1	1	1	1	1	1	1
	F	20	21	20	18	19	19	19	19	20	18	19	19	21	22	23	20
	Totale	21	22	21	19	21	20	20	21	22	19	20	20	22	23	24	21
Totale Generale	M	566	584	571	565	589	595	600	593	645	662	645	599	622	653	631	618
	Totale	1.859	1.971	1.958	1.955	1.999	2.039	2.062	2.084	2.175	2.237	2.233	2.151	2.177	2.200	2.178	2.127
	Totale	2.425	2.555	2.529	2.520	2.588	2.634	2.662	2.677	2.820	2.899	2.878	2.750	2.799	2.853	2.809	2.745

Tavola 7.17 - Lavoratori dipendenti part time del settore Privato per qualifica

		2021		2022		2023											2023 media		
		media	media	2022	2023	Dic	Gen	Feb	Mar	Apr	Mag	Giu	Lug	Ago	Set	Ott		Nov	Dic
Dirigenti e assimilati	M	6	10	12	14	16	16	15	13	13	11	11	12	12	12	12	10	13	
	F	1	2	2	3	2	2	2	2	1	1	1	1	1	1	1	.	2	
	Totale	7	12	14	17	18	18	17	15	14	12	12	13	13	13	13	10	15	
Responsabili ed esperti di settore	M	27	27	26	26	26	26	25	26	25	25	25	23	24	25	27	25		
	F	50	52	54	55	54	54	52	53	54	54	55	55	56	55	59	55		
	Totale	77	79	80	81	80	80	77	79	79	79	80	78	80	80	80	86	80	
Impiegati specializzati e tecnici	M	127	137	143	144	145	137	134	135	136	130	127	127	129	130	118	133		
	F	443	470	474	487	495	493	499	502	504	504	505	510	528	531	523	507		
	Totale	570	607	617	631	640	630	633	637	640	634	632	637	657	661	641	640		
Impiegati operativi	M	101	97	91	89	100	102	101	108	115	115	109	105	115	125	115	108		
	F	500	561	550	568	585	574	578	583	611	618	613	596	601	604	588	593		
	Totale	601	658	641	657	685	676	679	691	726	733	722	701	716	729	703	701		
Operai caporeparto	M	3	2	2	2	2	2	2	3	3	3	3	4	4	4	8	3		
	F	1	1		
	Totale	3	2	2	2	2	2	2	3	3	3	3	4	4	4	9	4		
Operai specializzati e tecnici	M	59	63	63	60	58	58	54	53	52	54	54	55	53	53	49	54		
	F	58	66	67	66	68	70	72	70	69	67	66	68	68	69	76	69		
	Totale	117	129	130	126	126	128	126	123	121	121	120	123	121	122	125	123		
Operai qualificati	M	59	67	66	63	68	71	72	70	70	77	76	80	83	93	88	76		
	F	264	272	282	278	280	295	304	315	314	312	315	310	312	320	322	306		
	Totale	323	339	348	341	348	366	376	385	384	389	391	390	395	413	410	382		
Operai generici e commessi	M	176	176	165	164	171	181	194	182	228	244	236	192	200	208	214	201		
	F	525	547	526	496	513	548	552	556	618	678	675	608	608	616	605	589		
	Totale	701	723	691	660	684	729	746	738	846	922	911	800	808	824	819	790		
Altri	M	10	3	3	3	3	2	3	3	3	3	4	1	2	3	2	3		
	F	17	3	3	2	2	3	3	3	4	3	3	3	3	4	4	3		
	Totale	27	6	6	5	5	5	6	6	7	6	7	4	5	7	6	6		
Totale Generale	M	568	582	571	565	589	595	600	593	645	662	645	599	622	653	631	616		
	F	1.858	1.973	1.958	1.955	1.999	2.039	2.062	2.084	2.175	2.237	2.233	2.151	2.177	2.200	2.178	2.125		
	Totale	2.426	2.555	2.529	2.520	2.588	2.634	2.662	2.677	2.820	2.899	2.878	2.750	2.799	2.853	2.809	2.741		

Glossario

FORZE DI LAVORO

Totale delle persone occupate e di quelle in cerca di occupazione

LAVORATORE FRONTALIERO

Lavoratore occupato presso un'unità produttiva ubicata nel territorio della Repubblica di San Marino che risiede o ha il domicilio in altro Stato.

OCCUPATI

Numero di persone residenti, soggiornanti e frontalieri in età lavorativa che hanno un'occupazione presso unità produttive ubicate nel territorio della Repubblica di San Marino. Secondo la posizione professionale gli occupati si possono suddividere in: dipendenti, se esercitano un lavoro alle dipendenze altrui e percepiscono una retribuzione sotto forma di salario o stipendio; indipendenti, se svolgono un'attività lavorativa assumendo il rischio economico che ne consegue.

PROFESSIONE

Le professioni sono codificate secondo la metodologia CIPT-88 dell'Organizzazione Internazionale del Lavoro.

QUALIFICA

La posizione nella professione dei lavoratori dipendenti, che sono classificabili in: Dirigenti, Responsabili (Quadri), Impiegati e Operai.